



### 规格

项目	MAGD3-0	MAGD3-1
使用流体	惰性气体·工艺气体	
使用压力 Pa(abs)-MPa(G)	1.3×10 <sup>-6</sup> ~0.7	
流体温度 ℃	-10~80	
环境温度 ℃	-10~80	
阀座泄漏 Pa·m <sup>3</sup> /s(He)	1.3×10 <sup>-9</sup>	
外部泄漏 Pa·m <sup>3</sup> /s(He)	2.8×10 <sup>-12</sup>	
Cv值	0.1	0.26
连接方式	CS密封(公称6.35)	
操作压力 MPa	NC	0.4~0.6
	NO	0.4~0.5
控制气口	M5	
材质	阀体	SUS316L
	膜片	Ni-Co合金
	阀座	PCTFE

### 型号表示方法

**MAGD3 - 04A - 1 1 2 C - A**

A 系列

B 阀形状

C 动作方式(V1)

D 动作方式(V2)

E 动作方式(V3)

F 单向阀

G 加压方向

- 注1: G加压方向仅在B阀形状为O3A·O4A时才需选择。  
 注2: 安装螺栓、垫圈、执行元件不附带驱动用空气接头, 请另行购买。  
 注3: 希望附带执行元件驱动用空气接头的顾客, 请与本公司营业所协商。

〈型号表示例〉

**MAGD3-03A-12C-A**

- A 系列 : IAGD3用气控阀
- B 阀形状 : 1/8英寸规格3连模块A型阀(3通)
- C 动作方式(V1) : NC型
- D 动作方式(V2) : NO型
- E 动作方式(V3) : 无V3
- F 有单向阀
- G 加压方向 : ②气口加压(MFC的1次侧用)

符号	内容	
<b>A 系列</b>		
MAGD3	IAGD3用气控阀	
<b>B 阀形状</b>		<b>Cv值</b>
O2A	2连模块A型阀(3通)	0.1
O3A	3连模块A型阀(3通)	
O4A	4连模块A型阀(4通)	
11C	1连模块C型阀(2通)	0.26
11D	1连模块D型阀(2通)	
11F	1连模块F型阀(3通)	
<b>C 动作方式(V1)</b>		
1	NC型	
2	NO型	
3	NC型(带接近传感器(阀闭时通电))	
4	NO型(带接近传感器(阀开时通电))	
<b>D 动作方式(V2)</b>		
1	NC型	
2	NO型	
3	NC型(带接近传感器(阀闭时通电))	
4	NO型(带接近传感器(阀开时通电))	
<b>E 动作方式(V3)</b>		
1	NC型	
2	NO型	
无符号	无V3	
<b>F 单向阀</b>		
C	单向阀	
<b>G 加压方向</b>		
A	②气口加压(MFC的1次侧用)	
B	①气口加压(MFC的2次侧用)	

## 外形尺寸图

1连模块	2连模块	3连模块	4连模块
<p>●MAGD3-11C</p>	<p>●MAGD3-02A-1※</p> <p>MAGD3-02A-1C-A</p>	<p>●MAGD3-03A-11C</p> <p>MAGD3-03A-11C-A</p> <p>MAGD3-03A-11C-B</p>	<p>●MAGD3-04A-11※C</p> <p>MAGD3-04A-11C-A</p> <p>MAGD3-04A-11C-B</p>
<p>●MAGD3-11D</p>	<p>●MAGD3-02A-3※</p> <p>MAGD3-02A-3C-A</p>	<p>●MAGD3-03A-3※C-A</p> <p>MAGD3-03A-3C-A</p> <p>使用MAGD3-03A-3※C-B时, 单向阀的方向相反。</p>	<p>●MAGD3-04A-31※C-A</p> <p>MAGD3-04A-31C-A</p>
<p>●MAGD3-11F</p> <p>MAGD3-11F-C-A</p>	<p>●MAGD3-04A-132C-A</p> <p>MAGD3-04A-132C-A</p>		



### 规格

项目	MOGD3-11
使用流体	惰性气体・工艺气体
使用压力 Pa(abs)-MPa(G)	$1.3 \times 10^{-6} \sim 0.7$
流体温度 °C	-10~80
环境温度 °C	-10~80
阀座泄漏 Pa·m³/s(He)	$1.3 \times 10^{-9}$
外部泄漏 Pa·m³/s(He)	$2.8 \times 10^{-12}$
Cv值	0.26
连接方式	CS密封(公称6.35)
材	阀体 SUS316L
质	膜片 Ni-Co合金
	阀座 PCTFE

### 型号表示方法

MOGD3 - 11C - K A - S1

A 系列

B 阀形状

C 手柄颜色

D 加压方向

E 其他

符号	内容
<b>A 系列</b>	
MOGD3	IAGD3用手动阀
<b>B 阀形状</b>	
11C	1连模块C型阀(2通)
11D	1连模块D型阀(2通)
<b>C 手柄颜色</b>	
K	手柄颜色 黑
R	手柄颜色 红
B	手柄颜色 蓝
Y	手柄颜色 黄
G	手柄颜色 绿
<b>D 加压方向</b>	
A	①气口加压
B	②气口加压
<b>E 其他</b>	
S1	带手柄锁定(仅阀闭时)
无符号	无锁

注1: 不附带安装螺栓和垫圈, 请另行购买。

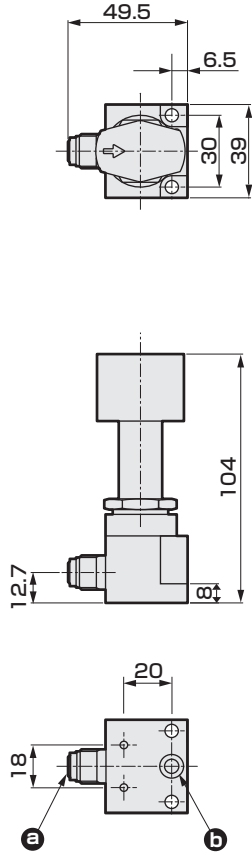
### 〈型号表示例〉

**MOGD3-11C-KA-S1**

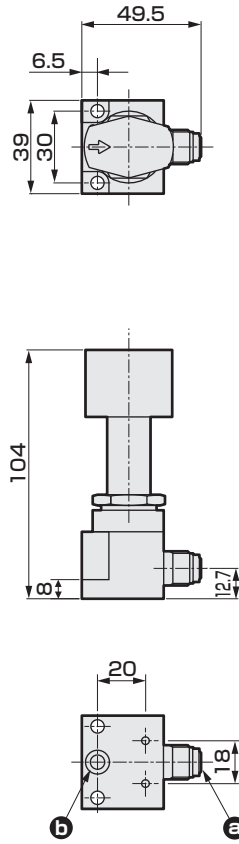
- A 系列 : IAGD3用手动阀
- B 阀形状 : 1连模块C型阀(2通)
- C 手柄颜色 : 黑色
- D 加压方向 : ①气口加压
- E 其他 : 带手柄锁定(仅阀闭时)

外形尺寸图

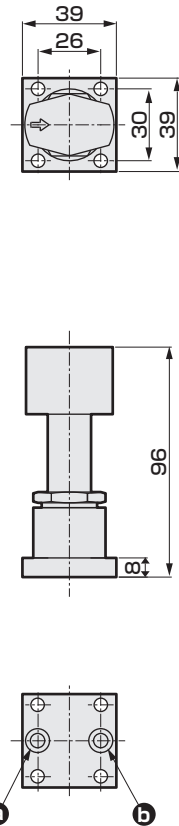
●MOGD3-11C-※A



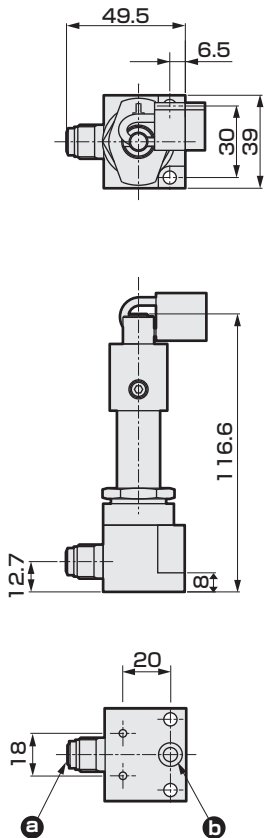
●MOGD3-11C-※B



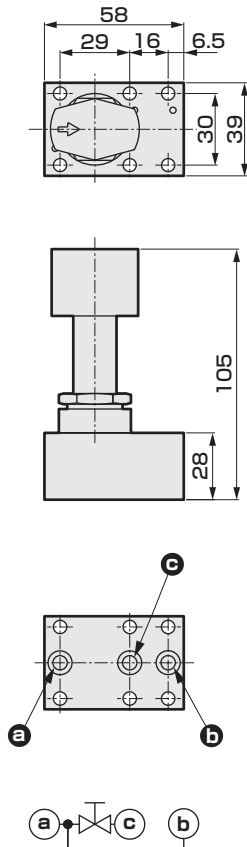
●MOGD3-11D-※A



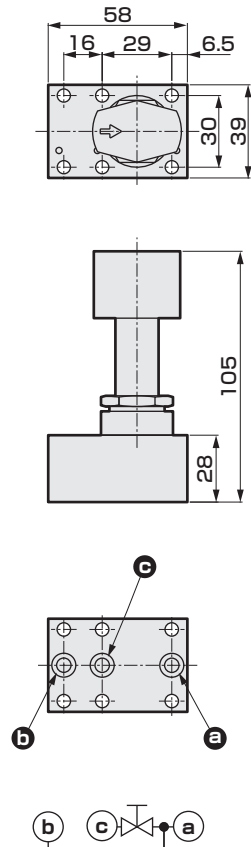
●MOGD3-11C-KA-S1



●MOGD3-11F-※A



●MOGD3-11F-※B



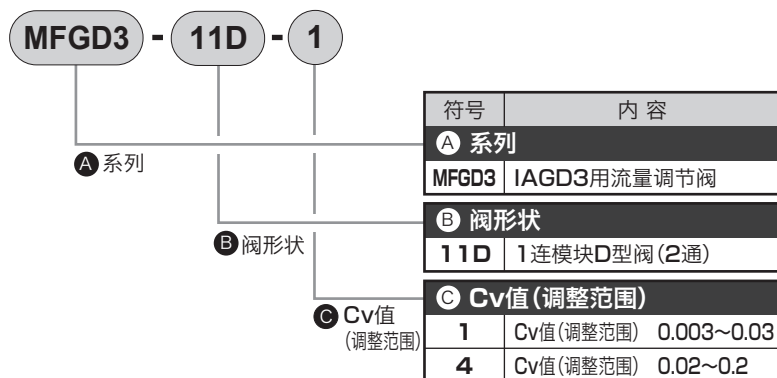


### 规格

项目	MFGD3-11D-1	MFGD3-11D-4
使用流体	惰性气体・工艺气体	
使用压力 Pa(abs)-MPa(G)	1.3 × 10 <sup>-6</sup> ~0.7	
流体温度 ℃	-10~80	
环境温度 ℃	-10~80	
阀座泄漏	最大Cv值的1/100以下	
外部泄漏 Pa・m <sup>3</sup> /s(He)	2.8 × 10 <sup>-12</sup>	
Cv值(调整范围)	0.003~0.03	0.02~0.2
连接方式	CS密封(公称6.35)	
材质	SUS316L	
膜片	Ni-Co合金	

※产品上有罩盖。

### 型号表示方法



注1: 不附带安装螺栓和垫圈, 请另行购买。

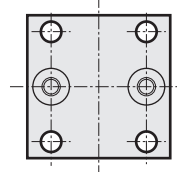
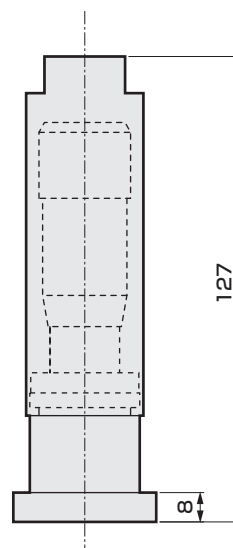
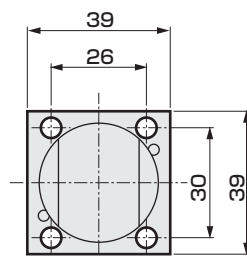
### 〈型号表示例〉

#### MFGD3-11D-1

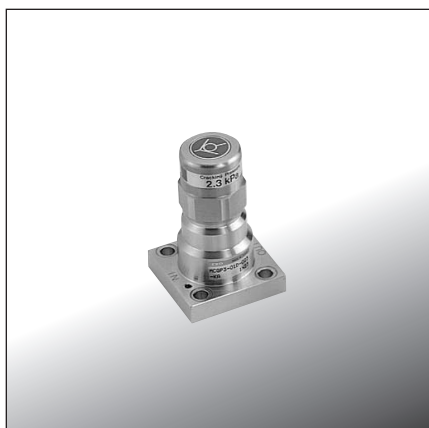
- A** 系列 : IAGD3用流量调节阀
- B** 阀形状 : 1连模块D型阀(2通)
- C** Cv值(调整范围) : 0.003~0.03

### 外形尺寸图

#### ●MFGD3-11D

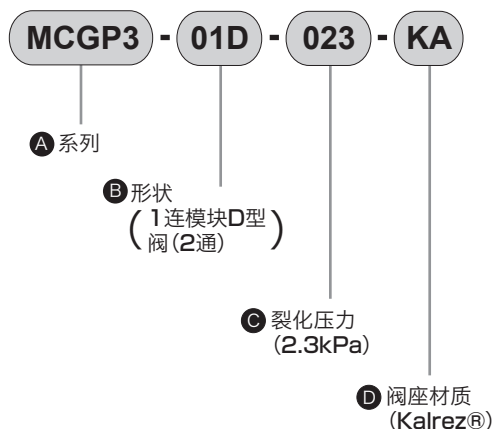


### 规格



项目	MCGP3-01D	
使用流体	惰性气体·工艺气体	
使用压力 Pa(abs)-MPa(G)	$1.3 \times 10^{-6} \sim 0.7$	
流体温度 °C	-10~80	
环境温度 °C	-10~80	
阀座泄漏 Pa·m <sup>3</sup> /s(He)	$4.7 \times 10^{-8}$	
外部泄漏 Pa·m <sup>3</sup> /s(He)	$2.8 \times 10^{-12}$	
Cv值(max.)	0.25	
连接方式	CS密封(公称6.35)	
材 质	阀体	SUS316L
	阀座	Kalrez®
	弹簧	SUS316
	垫圈	PTFE

### 型号表示方法



注1: 不附带安装螺栓和垫圈, 请另行购买。

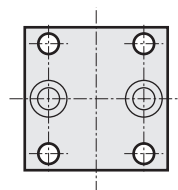
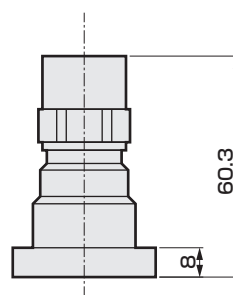
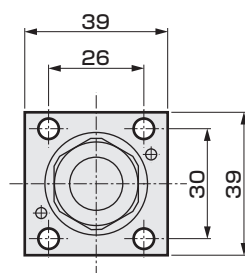
### 〈型号表示例〉

#### MCGP3-01D-023-KA

- A** 系列 : IAGD3用单向阀
- B** 形状 : 1连模块D型阀(2通)
- C** 裂化压力 : 2.3kPa
- D** 阀座材质 : Kalrez®

### 外形尺寸图

#### ●MCGP3-01D-023-KA



# 集成化供气系统用元件

## IAGD3用其他零件

### 垫圈组件(内六角螺栓2个、C型环1个、垫圈护圈1个)

材质 C型环 : SUS316L、SUS304-WPB(非气体接触部)  
 垫圈护圈 : SUS304  
 内六角螺栓 : SCM435(特殊处理)



名称	型号	适用零件
垫圈组件(螺栓长16mm)	IAGD3-SEAL	MAGD3-11C MAGD3-11D MOGD3-11C MOGD3-11D MFGD3-11D MCGP3
垫圈组件(螺栓长20mm)	IAGD3-SEAL-L20	
垫圈组件(螺栓长30mm)	IAGD3-SEAL-L30	
垫圈组件(螺栓长35mm)	IAGD3-SEAL-L35	MAGD3-11F MAGD3-02A MOGD3-03A MOGD3-04A 旁通模块(面间距离26mm用) 旁通配管模块(MFC面间距离79.8mm用) 密封用法兰 SEC-7330※-※-792B(STEC制MFC) SEC-7340※-※-792B(STEC制MFC) SEC-F730※-※-792B(STEC制MFC) SEC-F740※-※-792B(STEC制MFC) SEC-4400-792B(STEC制MFC) FC-785X※B(日立金属制MFC) FC-795※T-B(日立金属制MFC) FC-D985※T-B1(日立金属制MFC) FC-D985※Y-B1(日立金属制MFC) FC-985※T-B1(日立金属制MFC) FC-985※Y-B1(日立金属制MFC)
垫圈组件(螺栓长40mm)	IAGD3-SEAL-L40	FC-2979(CELERITY制MFC) SEC-7350※-※-792B(STEC制MFC) SEC-7355※-※-792B(STEC制MFC) SEC-F750※-※-792B(STEC制MFC)
垫圈组件(螺栓长45mm)	IAGD3-SEAL-L45	FC-785※T-B(日立金属制MFC) FC-785※Y-B(日立金属制MFC) FC-786※T-B(日立金属制MFC) FC-786※Y-B(日立金属制MFC) FC-796※T-B1(日立金属制MFC) FC-D986※Y-B1(日立金属制MFC) FC-986※T-B1(日立金属制MFC) FC-986※Y-B1(日立金属制MFC)

注1: 必要的垫圈组件数取决于CS密封部的数目。

注2: 关于适用零件的详情, 请咨询本公司。

### 维护工具 ( 安装工具组件、扭矩扳手、六角扳手头(带磁铁) )

六角扳手用球头、延长杆各1个

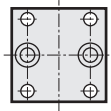
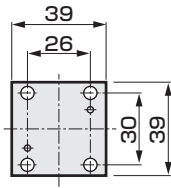
名称	型号
维护工具组件	IAGD3-MAINTENANCE

使用方法请参阅使用说明书。

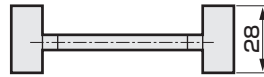
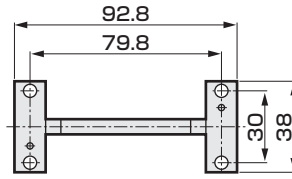


顶部安装模块

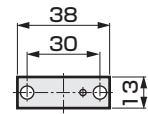
●旁通模块  
(间距26mm用)



●旁通配管模块  
(MFC间距79.8mm用)

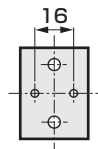
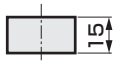
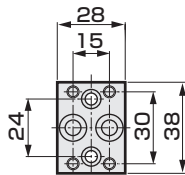


●密封用法兰

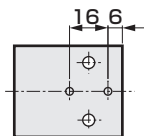
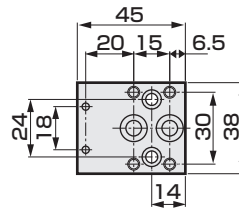


底座模块

●安装底座 B-1



●安装底座 E-5



●安装底座 F-1

