

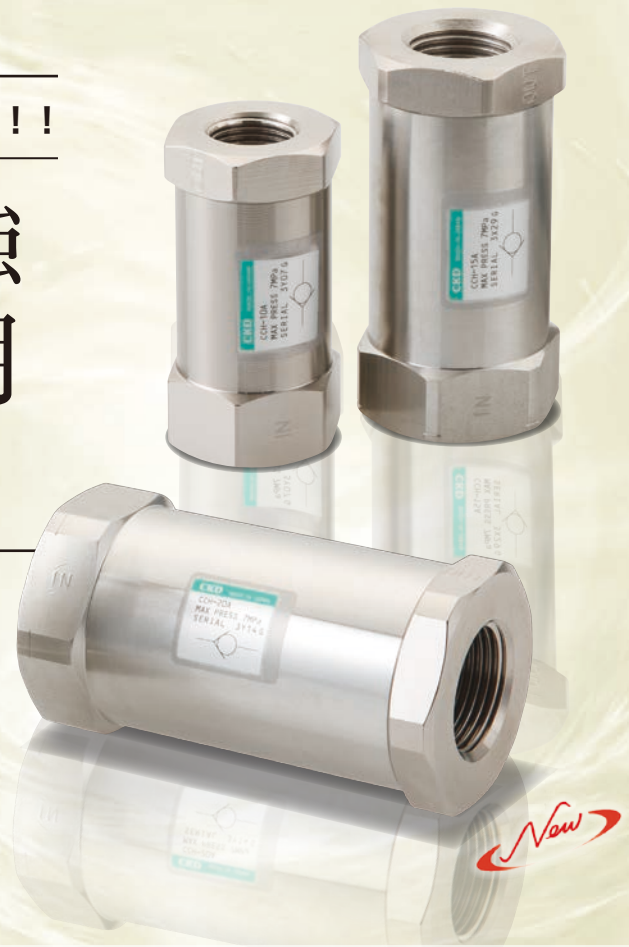
# 切削油逆止閥 CCH系列



## COOLANT CHECK VALVE CCH SERIES

解決加工裝置時的故障!!

# 抗異物能力強 之切削油專用 逆止閥!!



### 抗異物能力強之流路結構

彈簧、摺動部受到主閥體的保護，確保不會有異物纏繞，動作穩定。

### 用於切削油控制之最佳材質

採用了發揮切削油閥優越性能之抗磨耗材質。

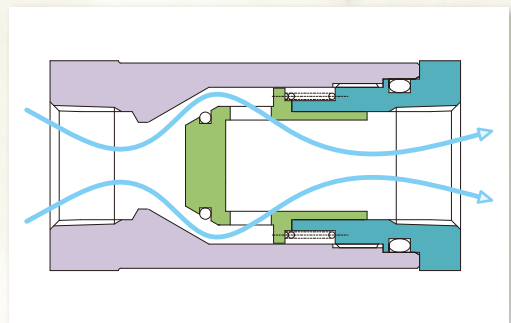
### 最高使用壓力7.0MPa

#### 耐壓14.0MPa

透過分析最新流路，實現大流量、高耐壓。能夠抑制O型環變形的耐高壓密封結構。

### 使用壽命長

通過O型環密封+金屬觸點結構，確立內部的長期密封性。





切削油逆止閥

# CCH Series

● 最高使用壓力：7.0MPa

RoHS

JIS符號



規格

項目	CCH-10A	CCH-15A	CCH-20A
使用流體	切削油、其他無腐蝕性的液體（※1）		
流體黏度 mm <sup>2</sup> /s	500以下		
最高使用壓力 MPa	7.0		
耐壓（水壓環境） MPa	14.0		
流體溫度 °C	-10~60（避免結凍）		
環境溫度 °C	-10~60		
開啟壓力 kPa	5（參考值）（※2）		
閥座洩漏 cm <sup>3</sup> /min	1.0以下（水壓環境）		
連接口徑	Rc3/8	Rc1/2	Rc3/4
Cv值	3.6	6.9	11.0
重量 kg	0.24	0.39	0.80
安裝方式	任意		

※1：對於炭鋼（鍍鋅）、不鏽鋼、黃銅（鍍鎳）或氟橡膠無影響之液體

※2：液體種類、黏度不同，實際數值可能更高。

此外，長時間放置後再使用時，初期開啟壓力可能會出現大於平常開啟壓力的情況。

型號標示方法

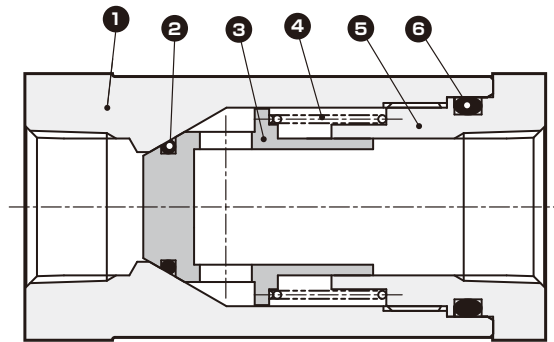
CCH - 10A

Ⓐ 連接口徑

Ⓐ 連接口徑

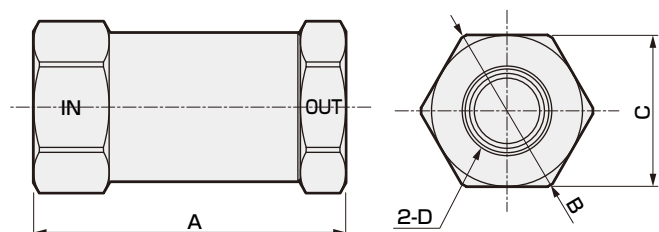
10A	Rc3/8
15A	Rc1/2
20A	Rc3/4

內部結構及零件一覽表



編號	零件名稱	材質
1	主體	10A：S45C（電鍍）
		炭鋼（電鍍）
2	O型環	15A、20A：SUS303
		不鏽鋼
3	主閥體	FKM
4	彈簧	C3604（電鍍）
5	護蓋	SUS304
6	O型環	不鏽鋼
		S45C（電鍍）
		炭鋼（電鍍）
		FKM
		氟橡膠

## 外型尺寸圖



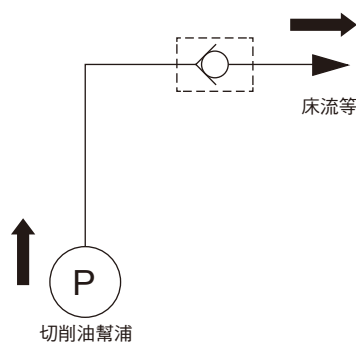
型號	A	B	C (HEX對邊)	D
CCH-10A	62	φ 34	30	Rc3/8
CCH-15A	75	φ 40	36	Rc1/2
CCH-20A	90	φ 50	46	Rc3/4

## 使用迴路範例

### ●低壓迴路

(用途)

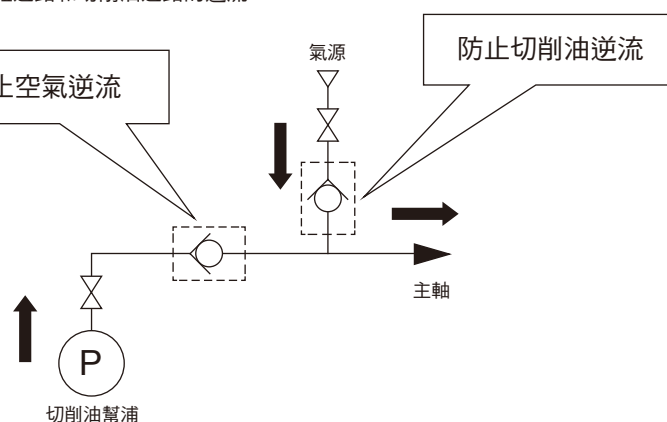
- 提高切削油排放的應答性
- 防滴液



### ●中、高壓迴路

(用途)

- 防止氣體迴路和切削油迴路的逆流



## 相關商品

### 切削油閥 CVSE2、CVSE3系列

#### ■ 低壓力損失、大流量

由低壓力損失的流道結構，實現了大流量和省空間配管之節能化。

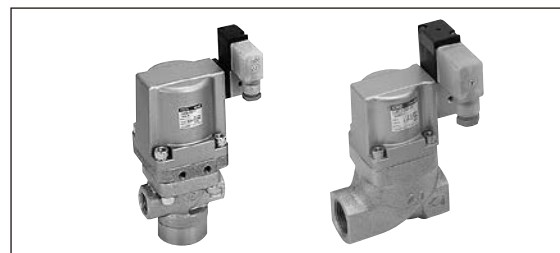
#### ■ 豐富商品群

10A ~ 80 法蘭之豐富尺寸商品群。

從低壓到高壓，壓力範圍廣泛。

不僅有 2 口閥，還備有 3 口閥。

商品型錄No.CB-03-1S

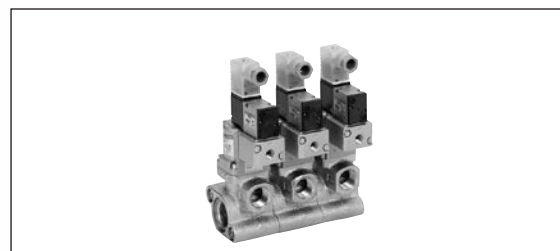


### 模組切削油閥 GCVE2、GCVSE2系列

#### ■ 可進行模組連接

實現機床小型化，切削配管集約化。

商品型錄No.CB-03-1S



### 切削油用壓力開關 CPE、CPD系列

#### ■ CPE 機械式低壓用壓力開關

膜片結構，不用接液（接氣）。

使用壓力：0.05 ~ 0.8MPa

保護結構：相當於 IP65（防塵，防噴水）

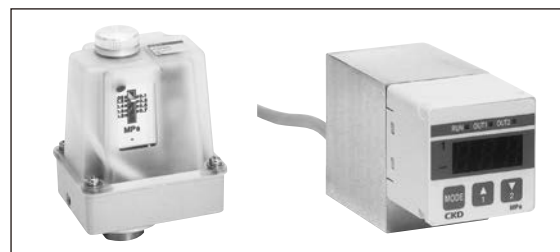
#### ■ CPD 電子式高壓用壓力開關

使用壓力：0 ~ 7MPa

保護結構：相當於 IP65（防塵，防噴水）

電子結構，實現高精度檢測設定。

商品型錄No.CB-03-1S





## 警告

### ■ 設計、選擇時

#### ● 關於使用的流體

① 並未測評所有切削液的適用性。特別是含氯和硫磺較多的情況下，會對接液部分的構成材質造成一定影響，所以請在確認適用性後再行選用。此外，無腐蝕性的液體表示即使與閥的接液部分構成材質接觸也互不影響。

接液部構成材質：對於炭鋼（鍍鎳）、不鏽鋼、黃銅（鍍鉻）或氟橡膠

② 逆止閥在動作時可能會磨耗內部零件，致使磨耗粉末流入逆止閥的2次端，請特別注意。

#### ● 關於流體的性質

流體中的鐵鏽、雜物等異物會導致動作不良、洩漏等情況發生，從而影響產品的性能，請特別注意。

#### ● 關於流體溫度

請在流體溫度範圍內使用。



## 注意

### ■ 使用時

● 請確認IN方向和OUT方向後再進行配管。

● 配管時的固定轉矩請參照下表。

#### 《配管時的配管鎖緊扭力》

配管的標稱口徑	配管鎖緊扭力的建議值 (Nm)
Rc3/8	31~33
Rc1/2	41~43
Rc3/4	62~65

## 訂貨時的注意事項

### 1 保固期

本公司產品的保固期為將產品交付貴公司指定地點起1年內。

### 2 保固範圍

在上述保固期內明顯為本公司的責任導致發生故障時，本公司將免費提供該產品的代用品或必要更換的零件，或送往本公司工廠進行免費修理。

但是，屬於下列情況的，則不在保固對象範圍之內。

- ① 在型錄或者規格書以外記載的條件、環境中安裝及使用的情况
- ② 故障原因是由於本產品以外的原因造成的情况
- ③ 產品用於其本身用途以外的情况
- ④ 與本公司無關的改造或者修理引起的情况
- ⑤ 根據購買時的實際應用技術無法預見的原因而引起故障及損壞的情况
- ⑥ 天災、災害等非本公司責任範圍原因所致的情况

另外，這裏所指的保固是指購買的相關單品，排除由購買產品的不良情况所引起的損失。

### 3 適用性確認

將本公司產品用於客戶的系統、機械、裝置時，客戶應自行負責確認其適用性。

If the goods and their replicas, or the technology and software in this catalog are to be exported, laws require the exporter to make sure they will never be used for the development or the manufacture of weapons for mass destruction.

## 台灣喜開理股份有限公司

Website: <http://www.ckdtaiwan.com.tw/>

● 出於改良的目的，本型錄上記載的產品規格及外觀可能會進行變更，恕不另行通知，敬請諒解。

©CKD Corporation 2015 All copy rights reserved.

©台灣喜開理股份有限公司 2015版權所有。

● 台北總部  
24250 新北市新莊區中山路一段109號16樓之3  
TEL: (02)-8522-8198 FAX: (02)-8522-8128

● 新竹營業所  
30264 新竹縣竹北市光明六路東一段245號14樓  
TEL: (03)-550-5770 FAX: (03)-550-5750

● 台中營業所  
40767 台中市西屯區工業區一路2巷3號7樓之5  
TEL: (04)-2359-6902 FAX: (04)-2359-6903

● 台南營業所  
74146 台南市新市區大業一路8號601-1室  
TEL: (06)-505-1110 FAX: (06)-505-1130