

电动执行器 无马达规格

适用于二次电池制造工序 EBS-12L-P4Series
适用于食品制造工序 EBS-12L-FP1Series



ELECTRIC ACTUATOR EBS-12L-P4/EBS-12L-FP1 SERIES



适用于二次电池制造工序的电动执行器

EBS-L-P4 Series



环境、供给空气

DEW POINT
-80°C

在露点ADP-80°C环境下也拥有较长寿命
丰富的产品阵容适用于超低露点环境(含供给空气)。通过开发适用于下一代电池工艺的润滑脂，最大限度地发挥性能。
在干燥环境下也能长时间保持滑动部的润滑。

限制材料



限制构成部件的材料

限制使用不适合二次电池制造工序的材质和表面处理。
降低二次电池的产品不合格率。



Make Progress!!

P4 Series

P4



Moment stop System maintenance System failure CONVENTIONAL

适用于食品制造工序的电动执行器

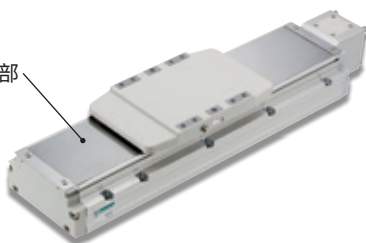
EBS-L-FP1 Series



无需担心润滑脂导致的污染!

滑动部的润滑脂使用食品级润滑脂(NSF H1)。

滑动部



CKD Corporation

CC-1683CS

EBS-12L series

规格

适用马达功率	400W 伺服马达					
驱动方式	滚珠丝杆 φ16					
行程	mm	50~1250				
导程	mm	5	10	20	32	
最大可搬送重量 ※1	kg	水平	110	88	40	30
			垂直	33	22	10
最快速度	mm/s	250	500	1000	1600	
额定推力 ※1	N	1388	694	347	218	
重复精度	mm	±0.01				
空转	mm	0.1以下				
静态允许负荷	N	8310				
静态允许力矩	N·m	MP:606 MY:606 MR:1168				
使用环境温度、湿度	0~40℃(不得冻结)、 35~80%RH(不得结露)					
保存环境温度、湿度	-10~50℃(不得冻结)、 35~80%RH(不得结露)					
环境	无腐蚀性气体、爆炸性气体、粉尘					

※1 额定推力、最大可搬送重量是假设安装的马达可输出额定转矩时的参考值。

行程和最快速度

(mm/s)

行程 导程	50~ 700	750	800	850	900	950	1000	1050	1100	1150	1200	1250
5	250	225	200	175	150	140	130	120	110	100	90	80
10	500	450	400	350	325	300	275	250	225	200	175	150
20	1000	1000	900	800	700	650	600	550	500	450	400	350
32	1600	1450	1300	1150	1050	950	850	750	650	550	450	350

※ 最快速度是客户自行安装的马达能输出3000rpm转速时的速度。
最快速度因行程而受限。请勿在超出限值的速度下运行。

型号表示方法

EBS - 12 L E - 05 0300 NNN - M 4 N N N - P4

① 本体尺寸
12 本体宽度120mm

② 马达
L 无

③ 马达安装方向
E 直接安装
R 右侧折回安装
D 下侧折回安装
L 左侧折回安装

④ 导程
05 5mm
10 10mm
20 20mm
32 32mm

⑤ 行程
0050 50mm
? (每50mm)
1250 1250mm

⑥ 安装马达规格
M 安装马达规格请
Y 从产品样本编号:
P RJ-015CS中选择。

⑦ 马达功率
4 400W

⑧ 原点传感器 ※1
N 无
C 有

※1 原点传感器与限位传感器为成套设置。
若任一方为“无”时，
另一方也必须选择“无”。

⑩ 防锈处理
N 无

⑨ 限位传感器 ※1
N 无
B 有

⑪ 适用工序
P4 适用于二次电池制造工序
FP1 适用于食品制造工序

※关于刊载型号

本样本记载有此次追加的二次电池制造工序用(P4)及食品制造工序用(FP1)的型号。有关EBS系列的详情(规格、外形尺寸、型号、▲使用注意事项等), 请参阅电动执行器ROBODEX std.无马达规格(样本编号: RJ-015CS)。

外形尺寸图

关于外形尺寸图, 请确认电动执行器ROBODEX std.无马达规格(样本编号: RJ-015CS)。

详情请扫码



Click!

请参阅CKD元件产品网站(<https://www.ckd.co.jp/kiki/sc/>) → “型号”。

需从日本出口本产品及其相关技术或软件时, 根据日本法律请务必注意防止将其用于与军火、武器相关的用途中。
If the goods and/or their replicas, the technology and/or software found in this catalog are to be exported from Japan, Japanese laws require the exporter makes sure that they will never be used for the development and/or manufacture of weapons for mass destruction.