

CKD

高階影像處理視覺化程式設計工具

Facilea Pro

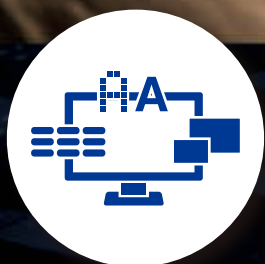
Advanced Visual Programming Tool for Image Processing

影像處理邁向新階段 引領智慧化社會的穩健進化

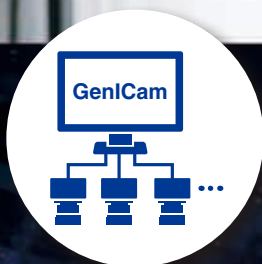
在延續Facilea原有功能與操作便利性的基礎上，進一步搭載更進階的影像處理能力。
支援GenICam，大幅提升可連接設備的相容性。
針對尺寸有差異或斜面拍攝下的工件，也能靈活進行模板比對。

新增Facilea Pro 專用指令方塊！

憑藉豐富功能與易用性，
實現更自由且強大的影像
處理。



功能更強大

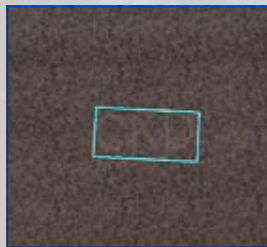


連接更靈活



應用更多元

測量與判定處理範例



即使有雜訊
依舊可進行文字辨識



除了辨識條碼字串外，
亦可測量位置資訊與
傾斜角度



可辨識點陣文字等
特殊字元



可針對多個區域進行
邊緣檢測，以檢查毛邊
或缺損



即使是斜面的拍攝角度
也可進行比對

CKD Corporation

CC-1665CT

功能一覽

項目	Facilea	Facilea Pro	Facilea AI
影像輸入	○	◎	—
樣板、形狀比對	○	◎	—
1D/2D條碼讀取	○	◎	—
圖形測量	○	◎	—
文字辨識	○	◎	—
各種測量(面積、個數、邊緣測量等)	○	○	—
計算	○	○	—
二值化	○	○	—
顏色轉換	○	○	—
影像變形/合成	○	○	—
各種濾波器	○	○	—
形態學	○	○	—
雜訊去除	○	○	—
外部輸出	○	○	—
輸入觸發	○	○	—
AI	※	※	◎

※將Facilea/Facilea Pro搭配Facilea AI使用，即可使用AI功能。

規格

項目	內容	
品名	Facilea Pro	
型號	AES-FACIPRO-1	AES-FACIPRO-2
種類	Facilea Pro主程式	更新授權
作業環境	OS	Windows 11/10 64bit
	CPU	Intel Celeron CPU G3900 2.80GHz以上
	記憶體需求	4GB以上
	硬碟空間需求	10GB以上的可用空間
	.NET Framework	4.6.1以上

注意事項

- 本產品之精度會隨使用環境與使用設備而異，故不保證其精度。
- 於Facilea Pro的OCR功能選擇檢測處理影像尺寸【1024×1024】時，電腦記憶體需為8GB以上。
- 本產品支援一般GenICam規格/UVC規格/RTSP規格，但若攝影機具備特殊規格時，可能無法正常運作。
- 若於USB集線器連接多台攝影機使用，運作可能會不穩定。
- 若於應用程式啟動期間插拔攝影機，可能導致無法正常運作。
- 軟體可以同時處理多個流程，但作業環境不同處理時間也不相同，具體請確認執行電腦的處理效能。
- 僅在插入USB保護鎖(Dongle)的狀態下，程式方可運作。
- 本產品的保固期為交付至貴公司指定地點後的一年期間。
關於保固內容，請確認本公司官方網站。
- AES-FACIPRO-1屬於美國出口管制條例之管制對象(EAR99)。

備註

- 最新版本的下載期限為購買主程式後一年內，以及購買更新授權後一年內。
- 登入CKD官方網站的「CKD plus」後，即可確認支援設備清單。
URL: [https://www.ckd.co.jp/kiki/en/member/login?ret=/product/detail/973/Facilea\(AES\)](https://www.ckd.co.jp/kiki/en/member/login?ret=/product/detail/973/Facilea(AES))



If the goods and/or their replicas, the technology and/or software found in this catalog are to be exported from Japan, Japanese laws require the exporter makes sure that they will never be used for the development and/or manufacture of weapons for mass destruction.

台灣喜開理股份有限公司

Website: <https://www.ckdtaiwan.com.tw/>

- 出於改良的目的，本型錄上記載的產品規格及外觀可能會進行變更，恕不另行通知，敬請諒解。

© CKD Corporation 2026 All copy rights reserved.

© 台灣喜開理股份有限公司 2026 版權所有。

- 新北總部 NEW TAIPEI OFFICE
242032 新北市新莊區新北大道三段7號16樓之3
電話：+886-(0)2-8522-8198 傳真：+886-(0)2-8522-8128
- 新竹營業所 HSINCHU OFFICE
300196 新竹市東區慈雲路118號19樓之2
電話：+886-(0)3-577-0670 傳真：+886-(0)3-577-0673
- 台中營業所 TAICHUNG OFFICE
407621 台中市西屯區市政路500號8樓之6
電話：+886-(0)4-2253-2818 傳真：+886-(0)4-2253-2808

- 台南營業所 TAINAN OFFICE
744092 台南市新市區豐華里中心路6號3樓B3B01
電話：+886-(0)6-599-0610 傳真：+886-(0)6-599-0800
- 高雄營業所 KAOHSIUNG OFFICE
807404 高雄市三民區九如一路502號13樓A5
電話：+886-(0)7-380-1816 傳真：+886-(0)7-380-2806