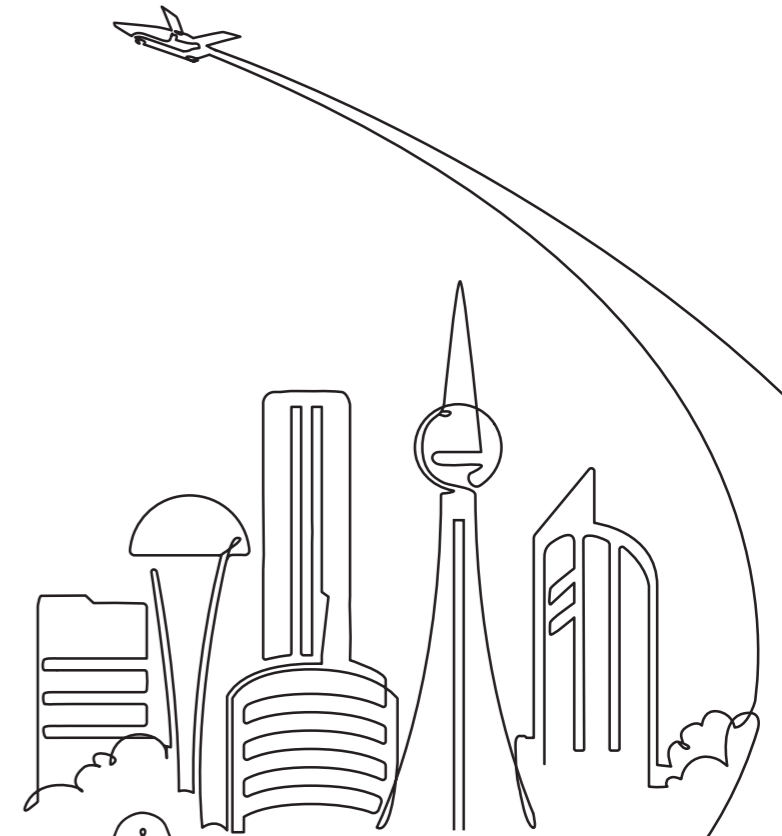
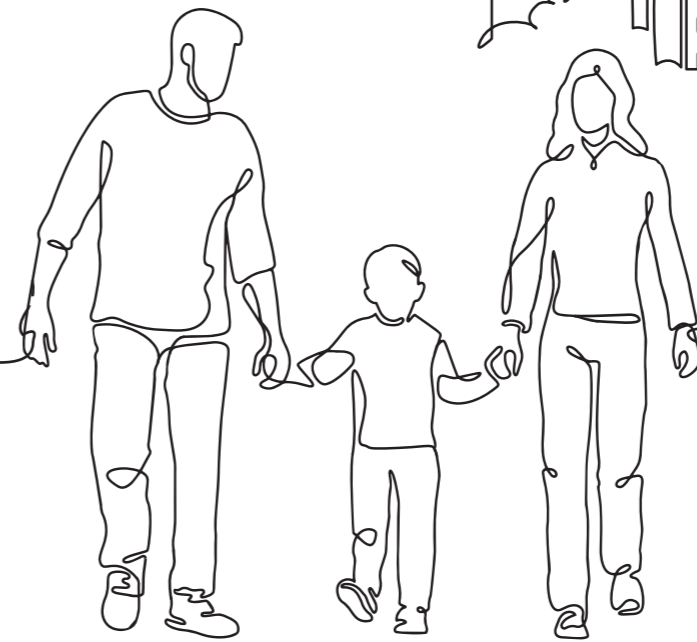


# CKD

公司簡介



**CKD Corporation**

〒485-8551 愛知縣小牧市應時二丁目250番地  
TEL:(0568)77-1111 FAX:(0568)77-1123  
URL : <https://www.ckd.co.jp/>



CC-1619T 2024.5

**Creating Solutions Together**



# Creating Solutions Together

## INDEX

- P03 經營者的話
- P04 CKD的理念
- P05 CKD發展歷程
- P07 主要貢獻領域
- P09 自動機械裝置
- P11 元件商品
- P13 新業務
- P14 永續發展
- P17 全球服務網



## 共同創造

CKD走過的道路，都是與客戶共同解決製造業挑戰、持續創新的歷程。

現今，我們提供超過50萬種自動化相關的產品與服務，經由耕耘自動化產業默默支持著人們的日常生活。

未來，我們會繼續發揮創造力與創新性，持續探索與共創自動化技術，為實現更穩健的地球環境與豐饒的未來而努力。

此版面的設計展現了CKD所追求的未來自動化技術——「人與機器的和諧」。

品牌形象網站請見此



## 經營者的話



代表取締役會長  
梶本 一典

代表取締役社長  
奥岡 克仁

在2023年4月2日，CKD迎來了創立的第80週年。

我們能夠持續成長至今，承蒙了客戶、合作夥伴、股東、當地居民等多方支持，在此表示由衷的感謝。

近年來，隨著世界環境急速變化，我可以邁向90週年、100週年為未來目標，制定了全新的「Purpose」「Values」「Brand Slogan」理念。

遵循著全新的理念，我們致力於與所有利害關係人一同擴大「共創」的範疇，透過我們的事業活動為實現更美好、持續發展的社會而努力，並持續挑戰創造公司新價值。

## CKD的理念

CKD集團於創立80週年的2023年4月2日之時制定了全新「Purpose」與「Brand Slogan」，緊接著於2023年10月訂定了新的「Values」。

Purpose是CKD集團貼合社會變遷所訂立之集團的存在意義與發展方向。

Values則為實現Purpose、CKD集團全體成員必須遵守的5大價值觀。

而Brand Slogan蘊含了Purpose與Values的理念，以簡潔有力的形式表達出我司迎向未來的想法與行動。



**Purpose**  
— 存在意義 —

持續探索與共創自動化技術，  
開創穩健的地球環境和富饒的未來。

**Values**  
— 價值觀 —

**[C-SHIP]**

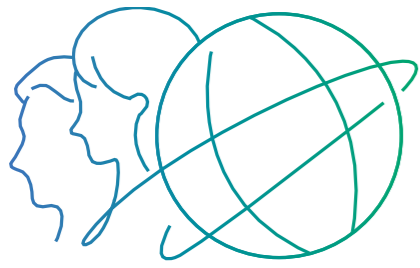
~CKD-SHIP~  
CKD風格

- Customer ..... 顧客意向
- Sustainability ..... 永續發展
- Human ..... 重視人才
- Innovation ..... 創新
- Professionalism ..... 專業意識

**Brand Slogan**  
— 品牌宣言 —

**Creating Solutions Together**





## CKD發展歷程

# 借助技術的力量 與社會發展並肩同行

- 2023年 制定Purpose、Values、Brand Slogan
- 2022年 轉移到東京證券交易所Prime市場、名古屋證券交易所Premier市場
- 2019年 位於宮城縣黑川郡大衡村的東北工廠竣工
- 2018年 總公司·小牧工廠內開設了企業內托兒所「Ohana nursery school」
- 2017年 將「CKD日機電裝株式會社」納入集團
- 2012年 公司更名為「CKD株式會社」。日本國內設立了「CKD Field Engineering株式會社」

## 2005

- 2003年 整合國內銷售子公司
- 2000年 整併CKD Controls株式會社、CKD精機株式會社和CKD Precision株式會社
- 1995年 制定了新的企業宣言、商標、代表色以及企業別稱

## 1985

- 1984年 在馬來西亞成立了首個海外當地法人「M-CKD PRECISION SDN.BHD.」
- 1979年 公司更名為「シーケーディ株式會社」。股票在東京證券交易所第一部上市
- 1971年 股票在名古屋證券交易所第一部上市

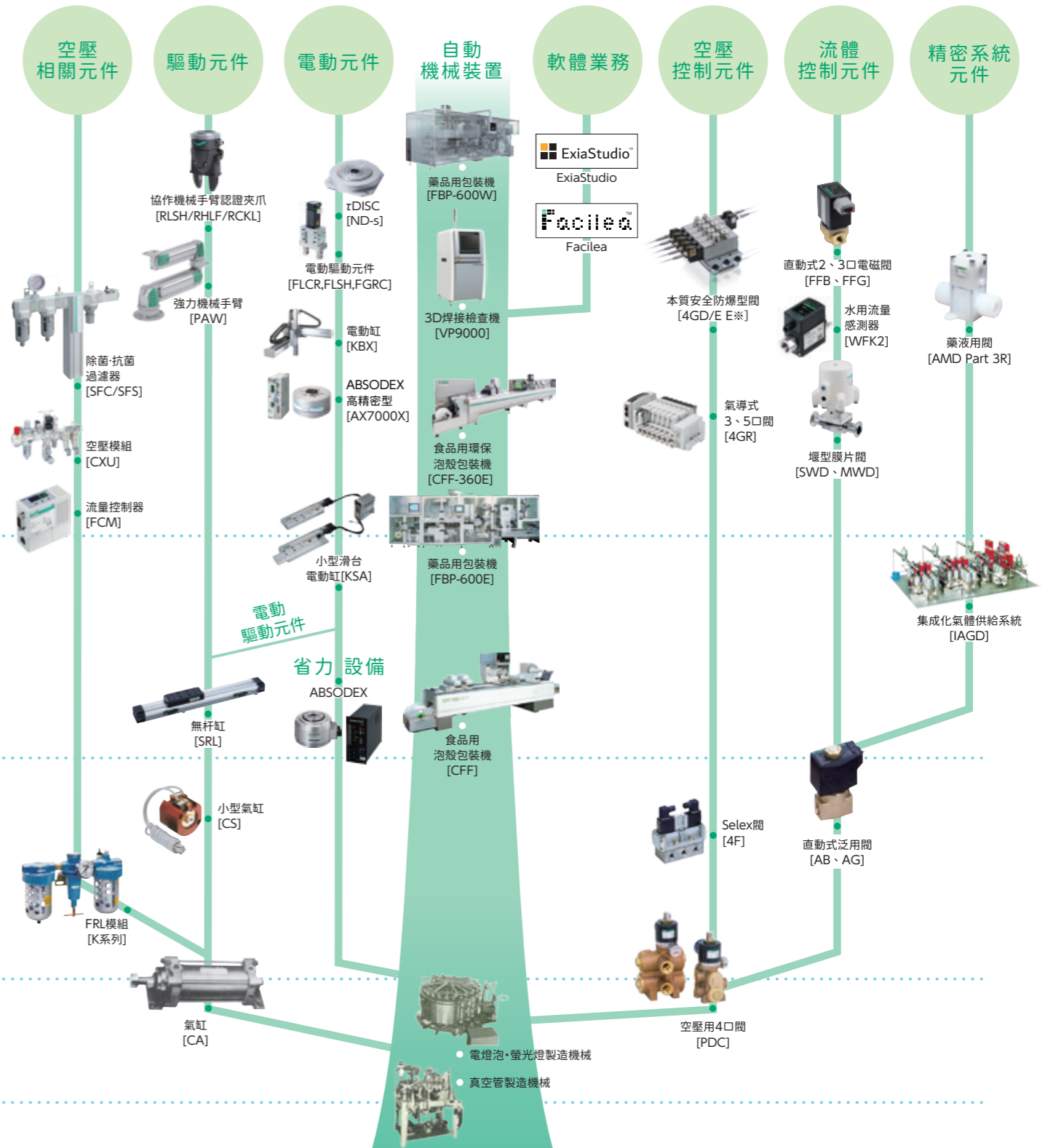
## 1965

- 1962年 股票在名古屋證券交易所第二部上市
- 1961年 在愛知縣小牧市建設了新工廠並遷移
- 1956年 機械部門之外，另外建立了元件部門
- 1947年 開始燈管生產設備的製造

## 1945

- 1945年 公司更名為「中京電機株式會社」，開始製造、銷售和修理電機器具
- 1943年 在名古屋市成立「日本航空電機株式會社」，開始製造和銷售飛行器的電子零件

我可以真空管製造設備為事業起點開枝散葉，一路以來開發了多樣化的自動化機械；期間跨入了元件商品的事業領域，孜孜不倦地依據客戶需求進行技術研發。今後我們也會持續以各種各樣的产品支援全球的製造現場。



公司沿革的詳細資訊請見此 >>>




企業發展史的詳細資訊請見此 >>>



## 主要貢獻領域


# 默默支撐著你我的日常生活

CKD擁有堅實的技术實力，能够協助您更安心地包裝藥品與食品；也能在工業與農業自動化上提供協助。從CKD中誕生的商品與服務，實實在在地在各種場景中支撐著人們的日常生活，成就富饒地社會。




### 藥品的穩定供應

CKD的技術廣泛地運用在如藥品包裝、氧氣濃縮器、分析裝置、牙科醫療設備的控制等藥品、醫療機器之中，守護著大家的健康。





### 食品的安全與長期儲存

為了保鮮、維持食品衛生或是美觀等目的，食品總是離不開層層包裝。CKD的食品包裝技術保障了食品安全，讓您吃的更放心。




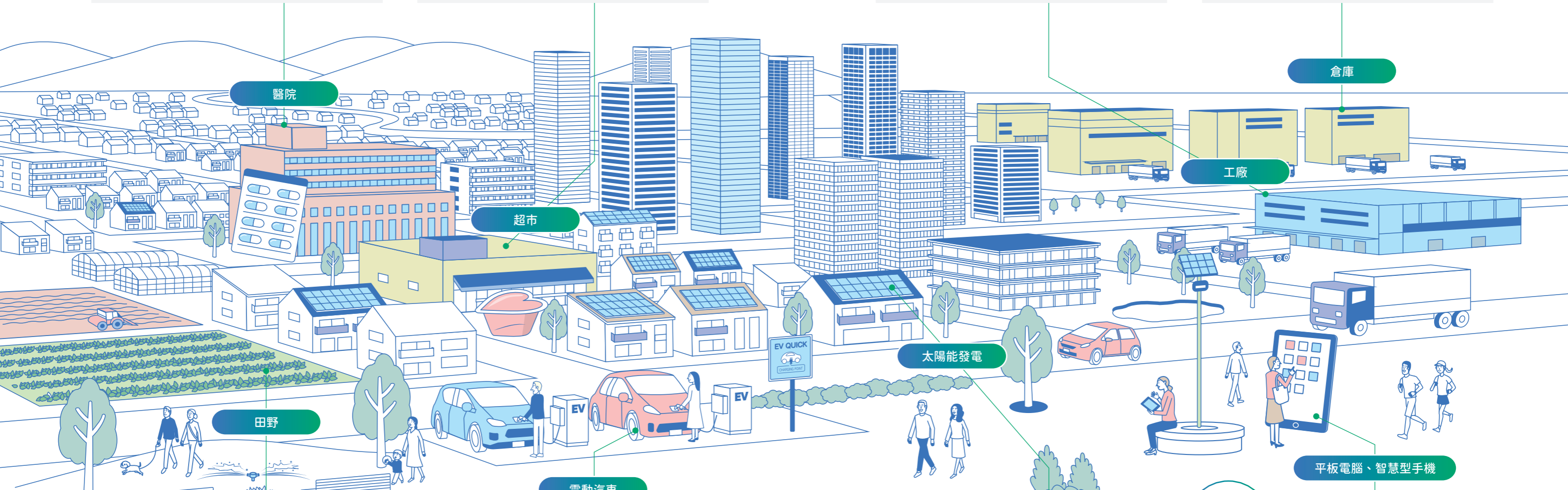

### 對全球自動化的貢獻

在製造汽車或日用品等的生產工廠中不可或缺的電動元件和氣缸，不難見到CKD的身影。連電車上所使用的電動門也有採用CKD的產品。





### 改善勞動環境

CKD的省力裝置能夠創造更加人性化的工作環境，幫助減輕作業員在處理重物搬運或工具機模具更換等作業上的負擔。




### 提升農業生產效率

灑水系統元件最適合用於農業用自動化供水、灑水、灌水等用途。使設施園藝、果園、耕地等作業自動化，提升生產效率。




### 電動車(EV)化的對應

鋰離子電池作為最新的蓄電池技術，應用於混合動力汽車和電動汽車等領域。而CKD的技術也在鋰電池製程中展現了其價值。




### 對環境的考量

作為實現永續能源的一環，太陽能發電在各個領域備受重視。而CKD產品也經常被運用在太陽能電池的製造過程中。



### 充實生活環境

在智慧型手機等裝置裡被廣泛運用的半導體和液晶，其製程大量地活用了CKD的產品；在印刷電路板檢查方面，CKD也有相應的技術幫助減少不良率。協助提升電子元件的機能與縮小體積，我們不留餘力。





## 事業介紹

# 自動機械裝置

在自動化與精簡人力需求不斷增加的現今，CKD通過各種手段推動自動化技術的進步，為各行各業的「自動化」貢獻己力。  
並透過努力不懈地研發新產品以滿足更多元的生產需求。

## 自動包裝系統

活用CKD現有泡殼包裝機的技术，不僅保證了安全性、衛生性和操作性，還滿足了減少包材浪費、資源節約的目標。

## 藥品包裝機

累積超過50年的  
實績與經驗  
協助實現醫療安全

廣泛布局最先進的自動化藥品包裝機款，市場占有率領先日本全國。

同時注重檢測機的開發，確保藥品包裝時最重視的品質問題。

藥品包裝機 環保泡殼機FBP-600E4/E4S



減少環境負擔型產品



藥品包裝機 環保泡殼機 FBP-600W

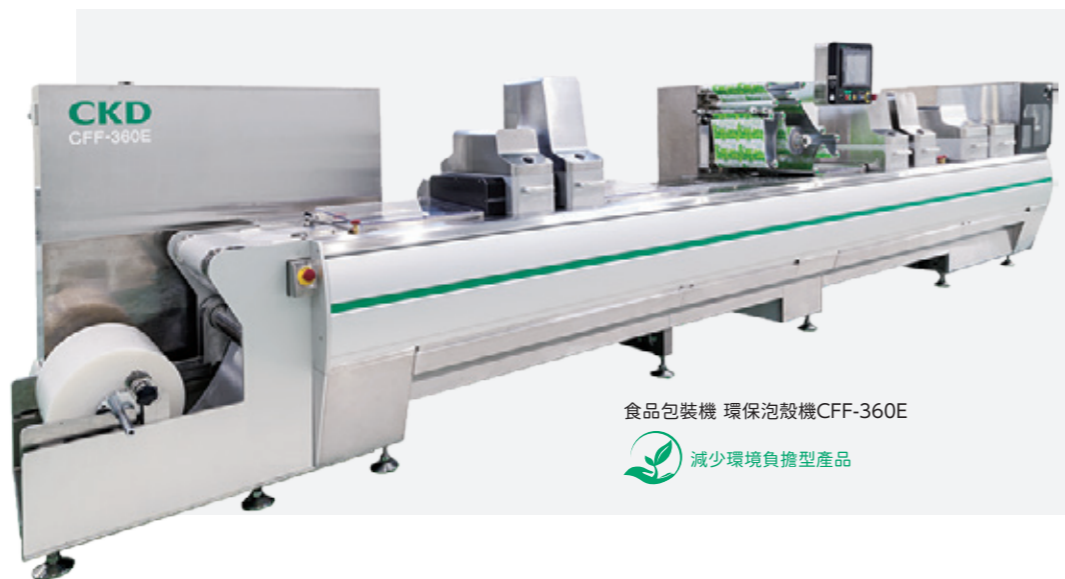


減少環境負擔型產品

## 食品包裝機

不僅提供安心的食品  
也守護作業者的安全

以高度的密封性、安全性、衛生性和操作性為基礎，進一步降低蓋子、容器包膜等包裝資源的浪費，以達成資源節約的目標。



食品包裝機 環保泡殼機CFF-360E



減少環境負擔型產品

## 鋰離子電池用捲繞機



鋰離子電池用捲繞機

透過高精度捲繞與  
異物防護措施  
確保電池的安全性

將多年累積的伺服控制技术與公司自有的空壓元件、凸輪技術結合，保障電池的品質與安全。

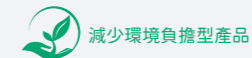
## 3D焊接檢查機

幫助電子元件進一步  
小型化和高密度化

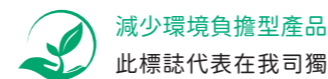
採用獨有的3D檢測技術和業界頂尖的高速檢測，精確測量焊膏的體積和高度，為日益小型化、高密度化的印刷電路板實現不良率降低。



3D焊接檢查機 VP9000



減少環境負擔型產品



減少環境負擔型產品

此標誌代表在我司獨家開創之「環境影響評估表」中，通過「節能」「省資源」「廢棄物」「環境污染」這四個環境負荷指標項目的產品。

## 維修制度

[CKD Field Engineering Corporation] 專門進行自動機械裝置的保養及維修，讓您使用上更加放心。從定期檢查到修理、改進建議，由專業技術人員為您提供全方位的解決方案。





## 事業介紹

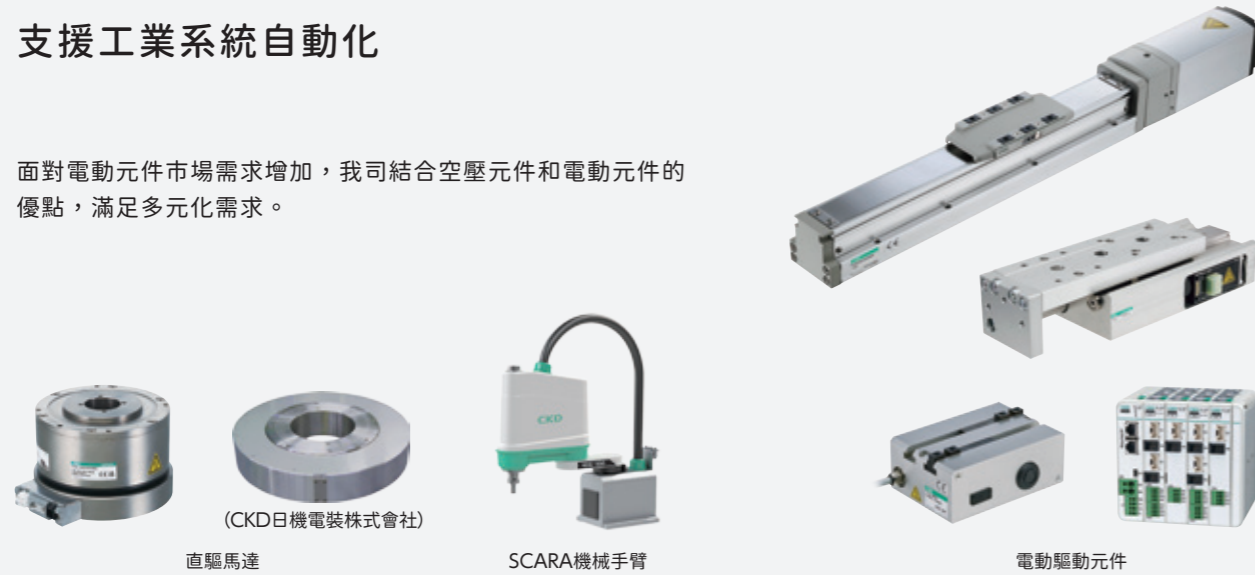
# 元件商品

CKD 擁有多樣化的 FA 元件商品陣容，並擅長運用複數元件組建系統模組、配合製程 / 使用環境支援客戶。透過貼合客戶需求的開發制度，幫助您逐一解決現場遭遇的各種難題。

## 電動元件

### 支援工業系統自動化

面對電動元件市場需求增加，我司結合空壓元件和電動元件的優點，滿足多元化需求。



## 空壓元件

### 空壓控制元件

#### 以空壓技術推進自動化

CKD的空壓控制元件，是用操控空氣流動的方式進行控制閥、氣缸、二爪夾爪、三爪夾爪等驅動元件的控制。我們持續開發以求更加廣泛地支援各產業的自動化系統需求，並提出運用空壓技術且可兼顧環境保護和節能之產品。



## 流體控制元件

### 精密系統元件

#### 支撐著電子產業基盤的超潔淨元件

CKD完整的產品陣容涵蓋了半導體、FPD製造裝置的供應系統到排氣系統，協助您達到最頂尖的製程控制。用最適合潔淨室環境使用的精密系統元件，支撐著電子產業的基盤。



## 流體控制元件

### 活躍於各個領域的CKD流體控制技術

運用CKD的核心流體控制技術，我們秉持高品質和多樣化的理念，提供從各種閥門到環保設備(如集塵器和水處理系統的控制系統)的廣泛產品系列。

### 空壓相關元件

#### 以系統週邊設備管理壓縮空氣的品質

CKD活用了在「F.R.L. 模組」等空壓輔助元件所累積的專業知識，提供各式各樣運用壓縮空氣的系統元件。



## 新業務

# 加速技術創新，開創新事業與新市場

### ■ 擴展軟體產品和服務業務

結合軟體商品和硬體，致力於實現提高客戶生產效率和解決社會問題的全新服務體制。

#### Software Solution

為了使無專業知識的用戶也可直觀操作並建構電動驅動元件控制程序，CKD開發了「設備控制視覺化程式設計工具 ExiaStudio」，並活用在圖像處理技術上的優勢開發「圖像處理視覺化程式設計工具 Facilea」，旨在幫助所有人輕鬆運用圖像處理技術。即使在軟體方面，CKD也能成為客戶的好幫手。



#### 支援LTE遠端控制器

將我司在電磁閥和感測器等元件控制的專業知識與IoT、雲端技術結合，為農業領域和水產養殖提供方便的遠端自動控制功能。

系統配備了可透過智慧手機操作的排程功能，藉由感測器監控功能達到自動運作並保存工作記錄，同時備有發生異常事件時的電子郵件通知功能，有助於解決勞動力短缺和作業負擔。



#### Remote Solution

CKD的支援中心可透過網際網路連接至客戶的藥品包裝產線，藉以提供遠端生產支援，並提供從故障排除到驗證支援等廣泛的服務。我們也致力於開發能串聯工廠物件和資訊、並讓穿戴式裝置能夠運用該數據的生產支援系統。



### 數位轉型策略

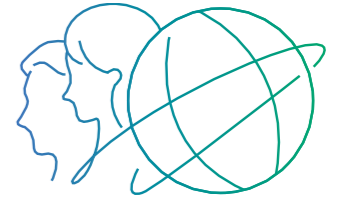
#### 數位轉型願景

透過整合硬體和軟體，運用人類智慧解決客戶、社會問題，從中創造全新價值。



## 永續發展

# 身為地球村的一員，共同迎向挑戰



CKD的使命是創造一個永續的社會，守護美麗的地球並將其傳承給下一代。

為了實現SDGs(永續發展目標)，我們持續探索並與客戶共同探索全球性社會問題的解決之道。

### ■ 永續發展的基本方針

CKD致力於依照"Purpose"的宗旨，以努力實踐永續社會、最終提升企業價值為目標。

- 1 透過追求商品、服務的品質與技術創新，藉由事業活動來實踐環境保護、達成富饒的社會。
- 2 重視與利害關係人的對話與合作，實現公正且高度透明的管理。

### ■ 重要性矩陣圖



透過事業活動實踐SDGs的詳細介紹  
「透過業務活動對SDGs做出貢獻 - CKD環境/社會貢獻型產品」型錄請見此





## 永續發展

### 環境 Environment

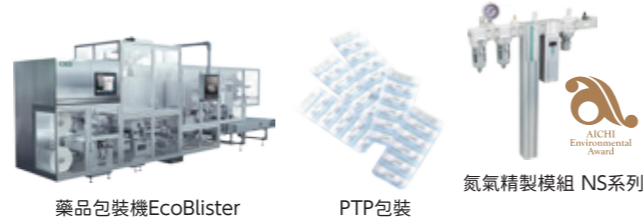


#### 開發減少環境負荷的產品

為了創造具有更高環保水準的產品，必須從開發規劃階段就有意識地制定環保目標。而我們正是抱持著這樣的信念致力於環保產品的研製。

##### ▶ 將源自植物的「生質塑膠」實際運用於PTP包裝

經由三家企業跨產業的合作研發，終促成新設備的問世；與既有產品相比，CO<sub>2</sub>排放量減少了約40-60%。除獲得市場高度評價外，也榮獲第五屆Japan Open Innovation Prize的「環境大臣獎」。



#### 氣候變遷措施

我們認識到氣候變遷對社會與經濟的影響是一個關乎永續性的重要管理議題，因此CKD在2022年6月表態支持TCFD(氣候相關財務揭露)，並致力於採取具體舉措來因應氣候變遷。

##### ▶ 贊同TCFD(氣候相關財務揭露)的提案



關於TCFD(氣候相關財務揭露)相關的詳細訊息請見此



##### ▶ 太陽能發電

作為減緩氣候變遷影響的具體措施之一，CKD正在推進導入再生能源。如日本總公司／小牧工廠／春日井工廠／東北工廠，以及海外中國工廠／泰國工廠皆使用太陽能發電系統。



### 社會 Social



CKD集團透過打造高參與度和滿意度的職場環境，系統化培育未來人才，推動多元化與包容性並濟、以人才為本的企業文化。

#### 人才培育、次世代培育

##### ▶ 未來人才培育計畫

為了建構讓所有員工都能充滿活力與熱情工作的職場環境，我們勾勒出公司未來的模樣，據此推動理想的人力資源策略。

##### ▶ 引入創新者挑戰制度

在2022年度，CKD引入了創新者挑戰制度，以放眼未來10年，開創能令人"感到耳目一新"的新事業為招募的主題，為願意接受新挑戰的人提供機會和舞台。



##### ▶ 培養次世代儲備幹部

派遣儲備幹部參與外部研習和研究所MOT課程，積極培育下一代管理人才。

##### ▶ 引入內部轉調制度

在2021年度，為了更好的支援員工職涯規劃，CKD引入了內部轉調機制。我們鼓勵員工申請自己嚮往的職位，嘗試挑戰能為個人帶來成長的工作崗位。我們期望員工透過內部轉調制度提升工作動力，並能最大化發揮所長、獲得成績。

### 多元化與包容性

為了不錯過任何優秀人才，人事部內設立了多元化推動辦公室以推動不分性別、年齡或國籍的多元化政策，積極推展女性職涯發展、發揮中高齡員工職場優勢、以及廣泛任用各類人才等活動。

##### ▶ 促進女性職涯發展的措施

努力營造讓女性能心無旁騖地活躍於職場的環境，是讓每位員工都能安心工作的基石。

##### ▶ 推動多元化

除了營造員工容易取得育嬰假的就業環境，在日本總公司和小牧工廠內皆設置了托兒所，幫助員工兼顧育兒和工作。



公司內設置的托兒所 [Ohana nursery school] (小牧工廠)

##### 榮獲「Kurumin」認證

由厚生勞動省於2022年認證



##### 榮獲「愛知縣女性閃耀企業」認證

由愛知縣於2016年認證



##### 註冊為「愛知縣家庭友善企業」

於2011年註冊並獲得認證



#### 尊重人權

CKD集團制定了「CKD集團人權政策」，以落實尊重參與我們業務活動所有人之人權。

##### ▶ 員工人權教育

每年皆對新進員工進行人權教育。

##### ▶ 設立檢舉窗口(內部檢舉制度)

CKD集團為員工與其他為集團工作的人設立了內部檢舉機制，並成立檢舉專線。

##### ▶ 設立騷擾諮詢窗口

除了檢舉專線，另設立了騷擾諮詢專線，以建立正確騷擾防治觀念並提供諮詢服務。

##### ▶ 傳達採購原則和基本政策

在我司的基本採購政策中明確地陳述了尊重人權的理念，並將其傳達給我們的供應商。同時也舉辦說明會等確保整個供應鏈都能遵從該原則。

#### 推動健康管理

我們將員工的健康視為重要的管理議題之一，並採納了「CKD健康管理宣言」，與健康保險單位和工會合作，提高員工的健康意識，營造一個讓員工能夠身心健康、充滿活力地工作的職場環境。



榮獲「健康優良法人2023(大規模法人部門)」認證

#### 對在地社區的貢獻

CKD集團根據CSR的基礎方針進行活動開展：「作為優良企業公民，我們重視與在地社區的互動，透過推動社會貢獻活動，為創造繁榮的社會做出貢獻。」



CKD的造林活動

### 治理 Governance



#### 公司治理

為了持續提升我們的企業價值，CKD致力於從「確保透明、健全的管理」和「與利害關係人適切地合作」的角度，確保並強化公司治理。

#### 風險管理

為了確保業務的持續性和提升企業價值，我們過濾與企業活動相關的各種風險，並給予適當地評估，高效率並有成效的進行管理活動。

#### 遵循法規

為了確保CKD每位員工都能在遵守法律、法規和商業道德下履行社會責任，我司成立了法規遵循委員會。除了法規遵循的培訓外，所有員工都擁有最新的CKD行為準則手冊。今後我們也將持續強化所有CKD集團公司(包括海外據點)的法規遵循制度。

此處的資訊同步刊載於統整報告書中。詳情請見此





# 技術無國界，連接全世界

○ 銷售據點 ● 生產據點 ◎ 銷售/生產據點

## 歐洲

○ CKD Europe B.V.  
▼總部 (Netherlands)



Germany Office  
Czech Office  
UK Office

○ CKD ITALIA S.R.L.  
▼總部 (Florence)



○ CKD Corporation EUROPE BRANCH

## 北美與中南美

◎ CKD USA CORPORATION  
▼總部 (Chicago)



Lexington Office  
San Jose Office and Technical Center  
Austin Office  
Detroit Office

▼Austin工廠



○ CKD MEXICO, S. DE R.L. DE C.V.  
▼總部 (Queretaro)



## 亞洲

● 喜開理(中國)有限公司  
▼中國工廠



○ 台灣喜開理股份有限公司  
▼總部 (台北)



新竹營業所 台中營業所  
台南營業所 高雄營業所

◎ M-CKD PRECISION SDN.BHD.  
▼總部 (Shah Alam)



Johor Bahru Branch Office  
Penang Branch Office

▼馬來西亞工廠



◎ CKD THAI CORPORATION LTD.  
▼總部 (Bangkok)



Navanakorn Office  
Eastern Seaboard Office  
Lamphun Office  
Korat Office  
Amatanakorn Office  
Prachinburi Office  
Saraburi Office

▼泰國工廠



○ PT CKD TRADING INDONESIA  
▼總部 (Jakarta)



Bekasi Office  
Karawang Office  
Surabaya Office  
Medan Office  
Semarang Office

● PT CKD MANUFACTURING INDONESIA  
▼印尼工廠



○ CKD VIETNAM ENGINEERING CO., LTD.  
▼總部 (Hanoi)



Ho Chi Minh Office

◎ CKD India Private Limited  
▼總部 (Gurgaon)



Bangalore Office  
Chennai Office  
Hyderabad Office  
Pune Office  
Mumbai Office

▼印度工廠  
(2024年2月竣工)

○ CKD SINGAPORE PTE. LTD.  
▼總部 (Singapore)



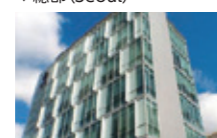
○ CKD Corporation BRANCH OFFICE (Asia Pacific)

○ 喜開理(上海)機器有限公司  
▼總部 (上海)



上海浦西事務所 中山事務所  
上海浦東事務所 深圳西事務所  
寧波事務所 深圳東事務所  
杭州事務所 東莞事務所  
無錫事務所 惠州事務所  
常州事務所 廈門事務所  
昆山事務所 福州事務所  
蘇州事務所 瀋陽事務所  
南京事務所 長春事務所  
合肥事務所 大連事務所  
成都事務所 北京事務所  
武漢事務所 天津事務所  
鄭州事務所 青島事務所  
長沙事務所 濰坊事務所  
重慶事務所 濟南事務所  
西安事務所 煙台事務所  
廣州事務所

◎ CKD韓國株式會社  
▼總部 (Seoul)



Suwon Office  
Ulsan Office  
Cheonan Office

▼韓國工廠



迅速且確實地為客戶提供最合適的商品與服務；  
透過建立涵蓋歐洲、北美洲及中南美洲、亞洲的全球服務網，  
緊密貼合全球各地客戶的需求進行商品開發與服務支援。

## 日本

◎ CKD株式會社  
▼總部·小牧工廠



▼四日市工廠



▼春日井工廠



▼東北工廠



▼犬山工廠



■自動機械設備 東日本窗口/中日本窗口/西日本窗口

■元件商品

札幌出張所	宇都宮營業所	長岡營業所	三河營業所	奈良營業所	福岡營業所
北上營業所	太田營業所	松本營業所	静岡營業所	神戶營業所	北九州營業所
仙台營業所	東京營業所	富山營業所	浜松營業所	廣島營業所	熊本營業所
山形營業所	立川營業所	金沢營業所	四日市營業所	岡山營業所	
郡山出張所	千葉營業所	名古屋營業所	大阪營業所	山口營業所	
埼玉營業所	神奈川營業所	小牧營業所	滋賀營業所	高松營業所	
茨城營業所	甲府營業所	豐田營業所	京都營業所	松山營業所	

◎ CKD日機電裝株式會社  
總部 (神奈川縣川崎市)  
▼佐倉事業所



● CKD Shikoku Seiko Corporation  
▼總部·工廠 (高知縣宿毛市)



● CKD Field Engineering Corporation  
● CKD Global Service Corporation

## 公司概要

成立	1943年4月2日	股票上市	東京證券交易所 Prime市場、名古屋證券交易所 Premier市場
資本金	110億1千6百萬日元	業務內容	自動機械設備、驅動元件、空壓控制元件、空壓相關元件、流體控制元件等 功能元件的開發/製造/銷售/出口
員工數	4,684名 (2023年3月)		
銷售額	1,595億日元 (2023年3月)		