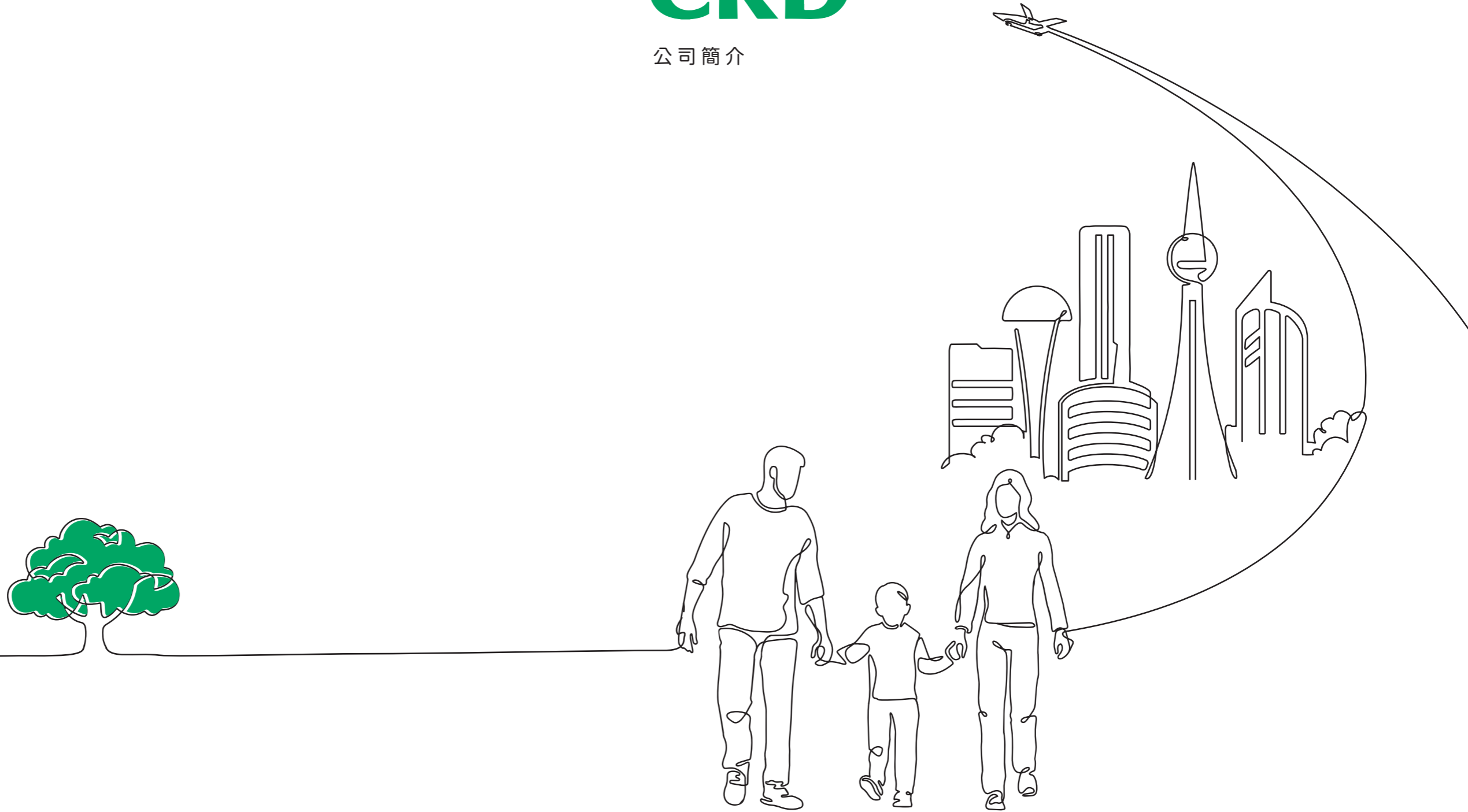


CKD

公司簡介



CKD Corporation

〒485-8551 愛知縣小牧市應時二丁目250番地
TEL:(0568)77-1111 FAX:(0568)77-1123
URL : <https://www.ckd.co.jp/en/>



CC-1619CT-2 2024.12

Creating Solutions Together



Creating Solutions Together

INDEX

- P03 經營者的話
- P04 CKD的理念
- P05 CKD發展歷程
- P07 應用領域
- P09 自動機械裝置
- P11 元件商品
- P13 新業務
- P14 永續發展
- P17 全球服務網



共同創造

CKD走過的道路，
都是與客戶共同解決製造業挑戰、持續創新的歷程。

現今，我們提供超過50萬種自動化相關的產品與服務，
經由耕耘自動化產業默默支持著人們的日常生活。

未來，我們會繼續發揮創造力與創新性，持續探索與共創自動化技術，
為實現更穩健的地球環境與豐饒的未來而努力。

此版面的設計展現了CKD所追求的未來自動化技術——
「人與機器的和諧」。

品牌形象網站請見此



經營者的話

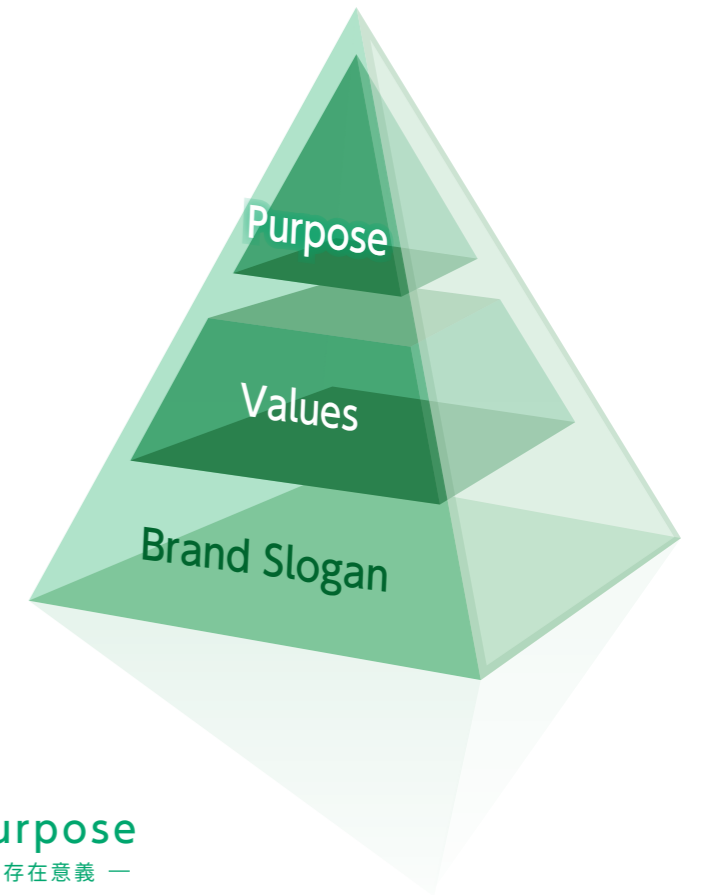
於2023年4月，CKD迎來了創立的第80週年。
承蒙客戶、合作夥伴、股東、當地居民等多方支持，
我們方能持續成長至今，在此表示由衷的感謝。
近年來，有鑑於全球局勢瞬息萬變，
我可以邁向90週年、100週年為未來目標，
制定了全新的「Purpose」「Values」「Brand Slogan」理念。
遵循著全新的理念，
我們致力於與所有利害關係人一同擴大「共創」的範疇，
時刻不忘創造公司新價值，
並透過CKD的事業活動為實現更美好、持續發展的社會而努力。

代表取締役社長 奧岡 克仁



CKD的理念

CKD集團於2023年制定了公司新理念
「Purpose、Values、Brand Slogan」。
Purpose，是CKD集團貼合社會變遷所訂立之
集團的存在意義與發展方向。
Values，是以實現Purpose為大方向，
CKD集團全體成員必須遵守的5大價值觀。
Brand Slogan則蘊含了Purpose與Values的理念，
以簡潔有力的形式表達出
CKD迎向未來挑戰的決心與實際行動。



Purpose
— 存在意義 —

持續探索與共創自動化技術，
開創穩健的地球環境和富饒的未來。

Values
— 價值觀 —

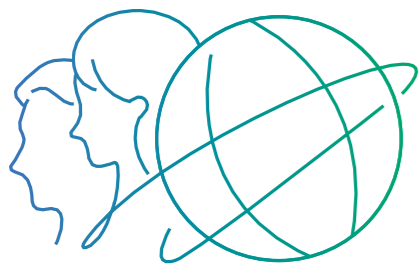
[C-SHIP]

~CKD-SHIP~
CKD風格

Customer	顧客意向
Sustainability	永續發展
Human	重視人才
Innovation	創新
Professionalism	專業意識

Brand Slogan
— 品牌宣言 —

Creating Solutions Together



CKD發展歷程

以技術為本， 與時代共進

- 2023年 制定Purpose、Values、Brand Slogan
- 2022年 轉移到東京證券交易所Prime市場、名古屋證券交易所Premier市場
- 2019年 位於宮城縣黑川郡大衡村的東北工廠竣工
- 2018年 總公司 小牧工廠內開設了企業內托兒所「Ohana nursery school」
- 2017年 將「CKD日機電裝株式會社」納入集團
- 2012年 公司更名為「CKD株式會社」。日本國內設立了「CKD Field Engineering 株式會社」

2005

- 2003年 整合國內銷售子公司
- 2000年 整併CKD Controls 株式會社、CKD精機株式會社和CKD Precision 株式會社
- 1995年 制定了新的企業宣言、商標、代表色以及企業別稱

1985

- 1984年 在馬來西亞成立了首個海外當地法人「M-CKD PRECISION SDN.BHD.」
- 1979年 公司更名為「シーケーディ株式會社」。股票在東京證券交易所第一部上市
- 1971年 股票在名古屋證券交易所第一部上市

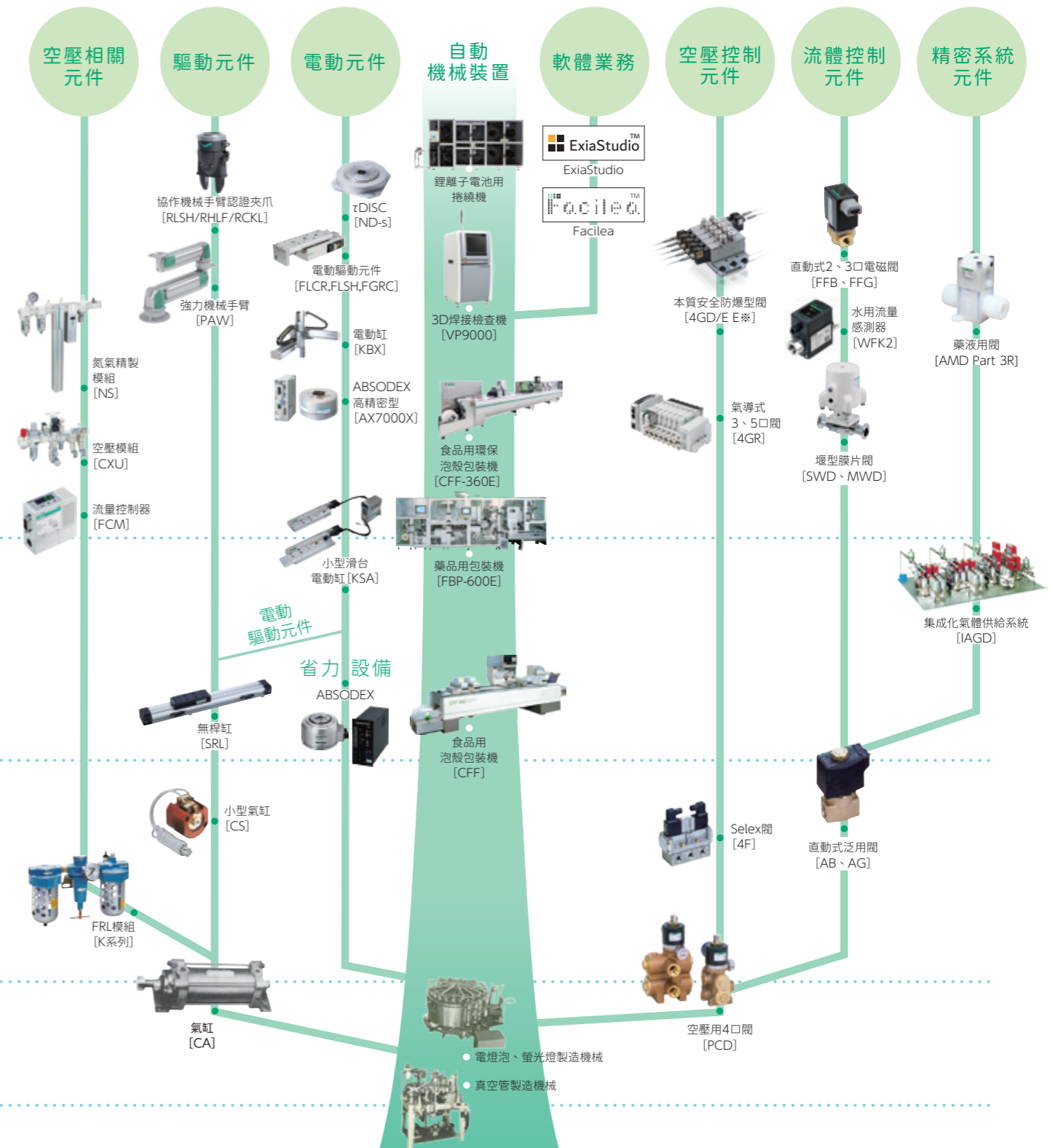
1965

- 1962年 股票在名古屋證券交易所第二部上市
- 1961年 遷移至同年建造於愛知縣小牧市的新工廠
- 1956年 機械部門之外，全新開設元件部門
- 1947年 開始燈管生產設備的製造

1945

- 1945年 公司更名為「中京電機株式會社」，開始製造、銷售和修理電機器具
- 1943年 在名古屋市成立「日本航空電機株式會社」，開始製造和銷售飛行器的電子零件

CKD以真空管製造設備為事業起點開枝散葉，並逐漸向外拓展，開發多樣化的自動化機械；在此基礎上，我們跨入了機器元件的事業領域，持續致力於開發符合客戶需求的創新技術。今後我們會繼續豐富產品線，全方位支援全球製造產業的發展。



公司沿革的詳細資訊請見此 >>>



企業發展史的詳細資訊請見此 >>>




默默支撐著你我的日常生活

CKD擁有堅實的技术實力，能够協助您更安心地包裝藥品與食品；也能在工業與農業自動化上提供協助。從CKD中誕生的商品與服務，實實在在地在各種場景中支撐著人們的日常生活，成就富饒地社會。





藥品的穩定供應

CKD的技术廣泛地運用在如藥品包裝、氧氣濃縮機、分析裝置、牙科醫療設備的控制部...等藥品、醫療機器之中，守護著大家的健康。




食品的安全與長期儲存

為了保鮮、維持食品衛生或是美觀等目的，食品總是離不開層層包裝。CKD的食品包裝技術保障了食品安全，讓您吃的更放心。




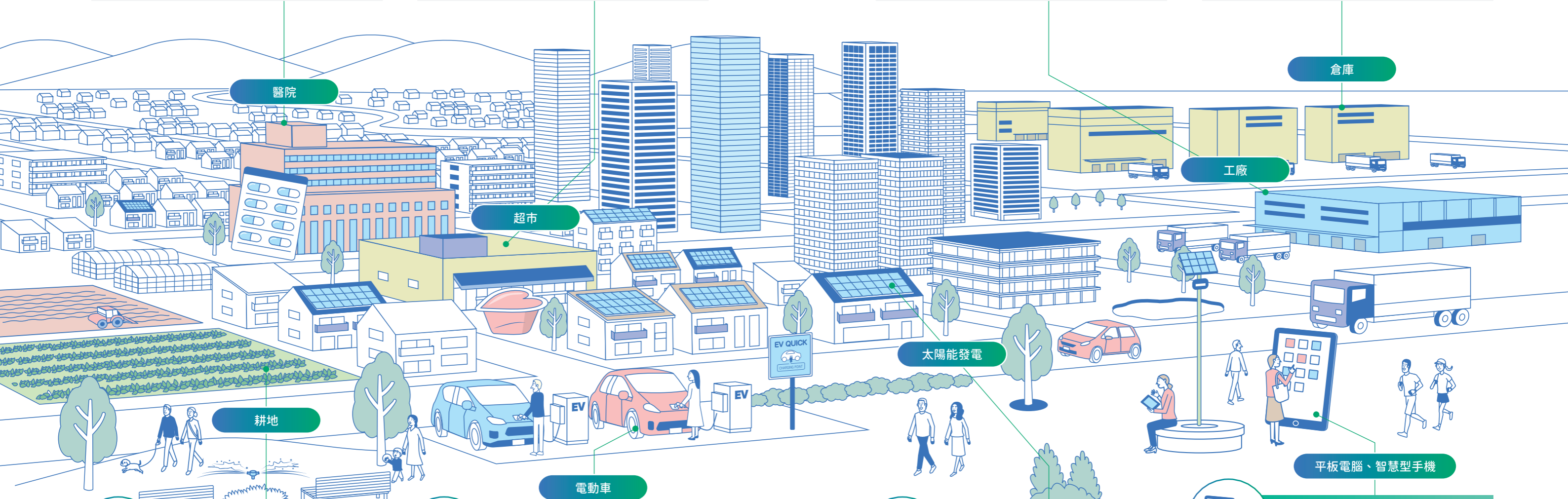

支援全球自動化

在製造汽車或日用品等的生產工廠裡不可或缺的電動缸和氣缸之中，也能見到CKD的身影。連電車上所使用的電動門也有採用CKD的產品。





改善勞動環境

CKD的省力裝置能夠創造更加人性化的工作環境，幫助減輕作業員在搬運箱子或更換工具機模具等處理重物作業上的負擔。




提升農業生產效率

灑水系統元件最適合用於農業用自動化供水、澆水、灌溉等用途，幫助設施園藝、果園、耕地等生產自動化，提升產能。




支援電動車擴大布局

鋰離子電池作為最新的蓄電池技術，應用於混合動力汽車和電動汽車等領域。而CKD的技术也在鋰離子電池製程中展現了其價值。




對環境的考量

作為實現永續能源的一環，太陽能發電在各個領域備受重視。而CKD產品也經常被運用在太陽能電池的製造過程中。



充實生活環境

在智慧型手機等裝置裡被廣泛運用的半導體和液晶，其製程大量地活用了CKD的產品；在印刷電路板檢查方面，CKD也有相應的技术幫助減少不良率。協助提升電子元件的機能與縮小體積，我們不留餘力。



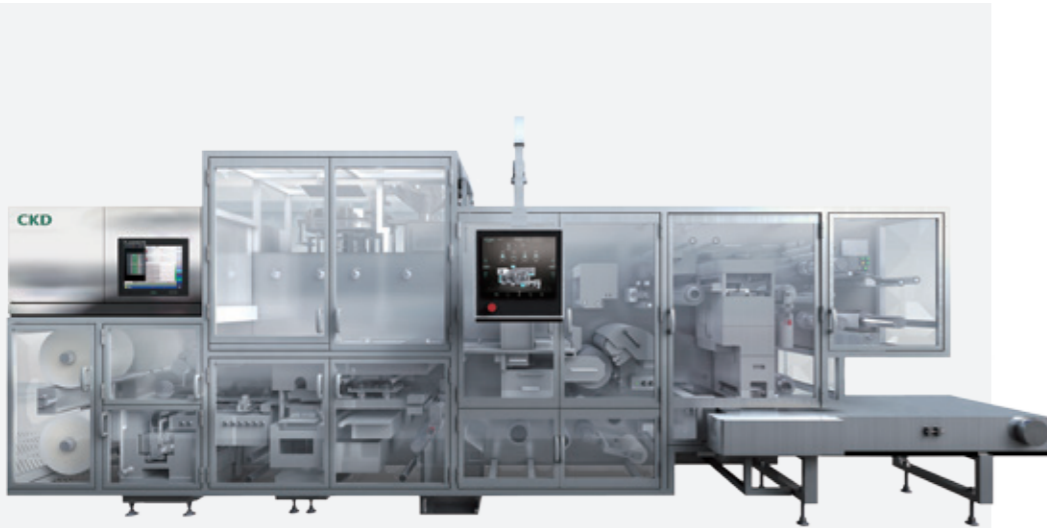
事業介紹

自動機械裝置

在自動化與精簡人力需求不斷增加的現今，CKD努力提升自動化技術，協助各行各業推動智慧轉型。同時也持續推動產品開發，以滿足更多元的生產需求。

自動包裝系統

活用CKD現有泡殼包裝機的技术，不僅能確保食品安全、潔淨度和操作性，還滿足了減少包材浪費、資源節約的目標。



藥品包裝機 環保泡殼機FBP-600E4/E4S



藥品包裝機

累積超過50年的經驗與know-how 協助實現醫療安全

廣泛布局最先進的自動化藥品包裝機款，市場占有率領先日本全國。

同時著重檢測機的開發，確保藥品包裝時最重視的品質問題。



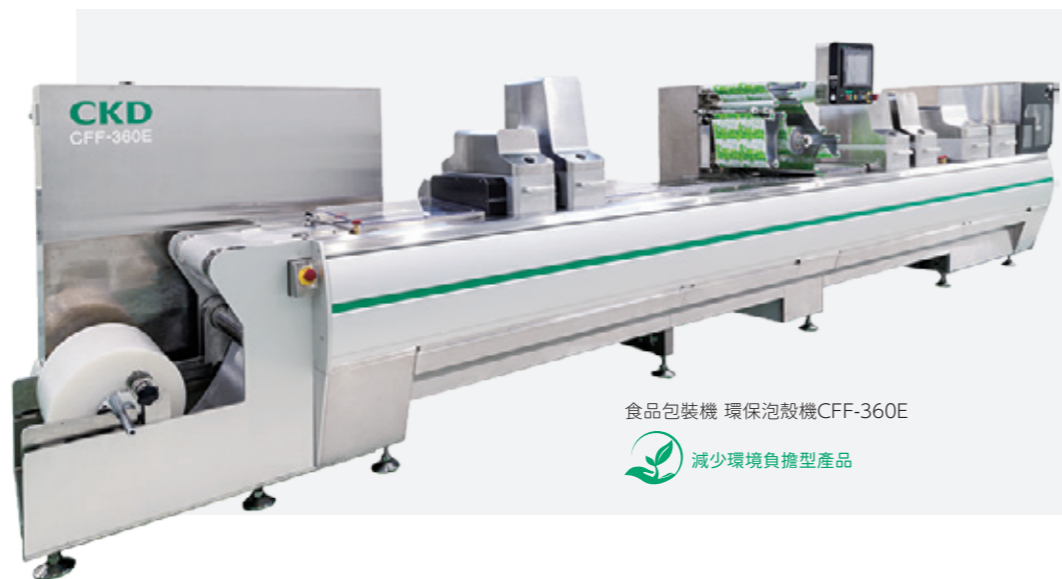
藥品包裝機 環保泡殼機 FBP-600W



食品包裝機

不僅提供安心的食品也守護作業者的安全

以高度的密封性、食品安全、潔淨度和操作性為基礎，進一步降低蓋子、容器包膜等包裝資源的浪費，以達成資源節約的目標。



食品包裝機 環保泡殼機CFF-360E



鋰離子電池用捲繞機



鋰離子電池用捲繞機

透過高精度捲繞與異物防護措施 確保電池的安全性

將多年累積的伺服控制技术與公司自有的空壓元件、凸輪技術結合，保障電池的品質與安全。

3D焊接檢查機

幫助電子元件進一步小型化和高密度化

採用獨家的3D檢測技術，以業界頂尖的檢測速度精確測量焊膏的體積和高度幫助日益小型化、高密度化的印刷電路板降低不良率。



3D焊接檢查機 VP9000



減少環境負擔型產品

此標誌代表在CKD獨家開創之「環境影響評估表」中，通過「節能」「省資源」「廢棄物」「環境污染」四項環境負荷指標項目的產品。

維修制度

[CKD Field Engineering Corporation]專門進行自動機械裝置的保養及維修，讓您使用上更加放心。從定期檢查到修理、改進建議，由專業技術人員為您提供全方位的解決方案。



事業介紹

元件商品

CKD擁有完整的自動化元件產品線，為您打造最佳解決方案。可透過複數元件組建系統模組、因應製程需求及使用環境提供專業支援，以最貼近客戶需求的研發體制，解決現場各項挑戰。

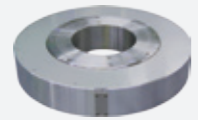
電動元件

支援工業系統自動化

面對電動元件市場需求增加，CKD結合空壓元件和電動元件的優點，因應多元化的市場需求。



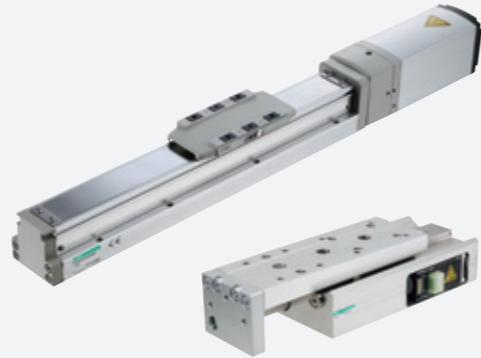
直驅馬達



(CKD日機電裝株式會社)



SCARA機械手臂



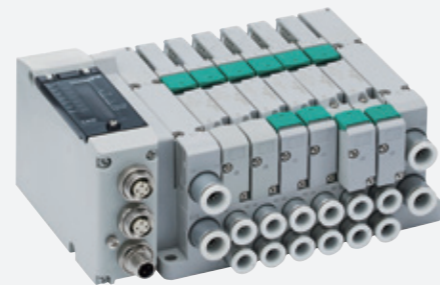
電動驅動元件

空壓元件

空壓控制元件

運用精密空壓技術， 推動自動化升級

空壓控制元件，是用操控空氣流動的方式進行控制用閥、氣缸、二爪夾爪、三爪夾爪等驅動元件的控制。我們持續開發以求更加廣泛地支援各產業的自動化系統需求，並提出運用空壓技術且可兼顧環境保護和節能之產品。



插入式閥塊型連座



空壓氣缸

流體控制元件

精密系統元件

支撐著電子產業基盤的 超潔淨元件

CKD完整的產品陣容涵蓋了半導體、FPD製造裝置的供應系統到排氣系統，提供您最頂尖的製程控制。可用於無塵環境的精密系統元件，為電子裝置產業提供堅實支援。



藥液用閥

真空元件

製程氣體控制元件



堰型膜片閥



直動式2、3口閥



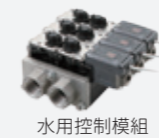
醫療分析用閥



自動灑水用電磁閥



水用流量感測器



水用控制模組



氬氣用閥

流體控制元件

活躍於各個領域的 CKD流體控制技術

運用CKD的核心流體控制技術，我們秉持高品質和多樣化的理念，提供從各種閥門到環保設備(如集塵器和水處理系統的控制系統)的廣泛產品系列。

空壓相關元件

管理壓縮空氣品質的 周邊設備

CKD活用了在「F.R.L. 模組」等空壓輔助元件所累積的專業知識，提供各式各樣運用壓縮空氣的系統元件。



氮氣精製裝置
減少環境負擔型產品



省力裝置



F.R.L. 模組



壓縮空氣供應裝置



流量感測器/
流量控制器



遠端I/O

新業務

加速技術創新，開創新事業與新市場

■ 擴展軟體產品和服務業務

結合軟體商品和硬體，致力於實現提高客戶生產效率和解決社會問題的全新服務體制。

Software Solution

在使任何人都能簡單活用圖像處理技術的核心理念下，以「圖像處理視覺化程式設計工具 Facilea」為基礎開發了配備AI功能的「Facilea AI」，讓原先需要先進技術的圖像處理軟體，只須簡單操作即可完成設定。此外，CKD也開發了可以直觀建構元件控制程式的「設備控制視覺化程式設計工具 ExiaStudio」，即使在軟體方面，CKD也會是客戶的好幫手。

支援LTE遠端控制器

將 CKD 在電磁閥和感測器等元件控制的專業知識與 IoT、雲端技術結合，為農業領域和水產養殖提供方便的遠端自動控制功能。系統配備了可透過智慧型手機操作的排程功能，藉由感測器監控功能達到自動運作並保存工作記錄，同時備有發生異常事件時的電子郵件通知功能，有助於解決勞動力短缺和作業負擔。

Remote Solution

CKD的支援中心可透過網際網路連接至客戶的藥品包裝產線，藉以提供遠端生產支援，並提供從故障排除到驗證支援等廣泛的服務。我們也致力於開發能串聯工廠物件和資訊、並讓穿戴式裝置能夠運用該數據的生產支援系統。



數位轉型策略

數位轉型願景

透過整合硬體和軟體，運用人類智慧解決客戶與社會問題，從中創造全新價值。



永續發展

永續地球 迎向挑戰



CKD的使命是創造一個永續的社會，守護美麗的地球並將其傳承給下一代。

為了實現SDGs(永續發展目標)，我們持續探索並與客戶共同研討全球性社會問題的解決之道。

■ 永續發展的基本方針

CKD遵循「Purpose」的宗旨，以努力實踐永續社會、提升企業價值為目標。

- 1 追求商品、服務的品質與技術創新，並藉由事業活動來實踐環境保護、達成富饒的社會。
- 2 重視與利害關係人的對話與合作，實現公正且高度透明的企業經營。

■ 重要性矩陣圖



透過事業活動實踐SDGs的詳細介紹
「透過業務活動對SDGs做出貢獻 - CKD環境/社會貢獻型產品」型錄請見此



永續發展

環境 Environment

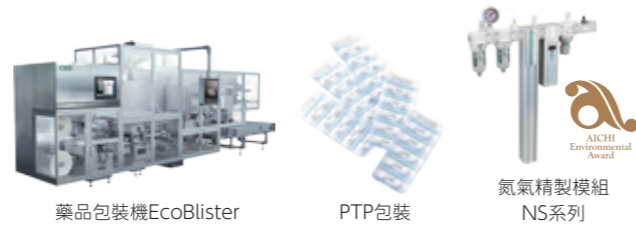


開發減少環境負荷的產品

為了創造具有更高環保水準的產品，必須從開發規劃階段就有意識地制定環保目標。而我們正是抱持著這樣的信念致力於環保產品的研製。

▶ 將源自植物的「生質塑膠」實際運用於PTP包裝

經由三家企業跨產業的合作研發，終促成新設備的問世；與既有產品相比，CO₂排放量減少了約40-60%。除獲得市場高度評價外，也榮獲第五屆Japan Open Innovation Prize的「環境大臣獎」。



氣候變遷應對措施

我們認識到氣候變遷對社會與經濟的影響是一個關乎永續性的重要管理議題，因此CKD在2022年6月表態支持TCFD（氣候相關財務揭露），並致力於採取具體舉措來因應氣候變遷。

▶ 贊同TCFD(氣候相關財務揭露)的提案



關於TCFD(氣候相關財務揭露)相關的詳細訊息請見此



▶ 太陽能發電

作為應對氣候變化的具體措施之一，CKD正在推進導入再生能源。如日本總公司/小牧工廠/春日井工廠/東北工廠/CKD Shikoku 精工，以及海外中國工廠/泰國工廠皆使用太陽能發電系統。



社會 Social



CKD集團透過打造高參與度和滿意度的職場環境，系統化培育未來人才，推動多元化與包容性並濟、以人才為本的企業文化。

人才培育、次世代培育

▶ 未來人才培育計畫

為了建構讓所有員工都能充滿活力與熱情工作的職場環境，我們勾勒出公司未來的模樣，據此推動理想的人力資源策略。

▶ 引入創新者挑戰制度

於2022年度，CKD引入了創新者挑戰制度，以放眼未來10年，開創能令人"感到耳目一新"的新事業為招募的主題，為願意接受新挑戰的人提供機會和舞台。



▶ 培養次世代儲備幹部

派遣儲備幹部參與外部研習和研究所MOT課程，積極培育下一代管理人才。

▶ 引入內部轉調制度

自2021年度起，為了更好的支援員工職涯規劃，CKD引入了內部轉調機制。公司鼓勵員工申請自己嚮往的職位，嘗試挑戰能為個人帶來成長的工作崗位。我們期望員工透過內部轉調制度提升工作動力，並能最大化發揮所長、獲得成績。

多元化與包容性

為了不錯過任何優秀人才，人事部內設立了多元化推動辦公室以推動不分性別、年齡或國籍的多元化政策，積極推展女性職涯發展、發揮中高齡員工職場優勢、廣泛任用各類人才等活動。

▶ 促進女性職涯發展的措施

努力營造讓女性能心無旁騖地活躍於職場的環境，是讓每位員工都能安心工作的基石。

▶ 推動多元化

除了營造員工容易取得育嬰假的就業環境，在日本總公司和小牧工廠內皆設置了托兒所，幫助員工兼顧育兒和工作。



榮獲「Kurumin」認證

由厚生勞動省於2022年認證



榮獲「愛知縣女性閃耀企業」認證

由愛知縣於2016年認證



註冊為「愛知縣家庭友善企業」

於2011年註冊並獲得認證



尊重人權

CKD集團制定了「CKD集團人權政策」，以落實尊重參與我們業務活動所有人之人權。

▶ 對員工進行人權教育

每年皆對新進員工進行人權教育。

▶ 設立檢舉窗口(內部檢舉制度)

CKD集團為員工及其他為集團工作的人設立了內部檢舉機制，並成立檢舉專線。

▶ 設立騷擾諮詢窗口

除了檢舉專線，另設立騷擾諮詢專線，以建立正確騷擾防治觀念並提供諮詢服務。

▶ 傳達採購原則和基本政策

在CKD的基本採購政策中明確地陳述了尊重人權的理念，並將其傳達給我們的供應商。同時也舉辦說明會等確保整個供應鏈都能遵從該原則。

推動健康管理

我們將員工的健康視為重要的管理議題之一，公佈了「CKD健康管理宣言」，並與健康保險單位和工會合作，提高員工的健康意識，營造一個讓員工能保持身心健康、充滿活力地工作的職場環境。



榮獲「健康優良法人2024 (大規模法人部門)」認證

對在地社區的貢獻

CKD集團根據CSR的基礎方針進行活動開展：「作為優良企業公民，我們重視與在地社區的互動，透過推動社會貢獻活動，為創造繁榮的社會而努力。」



治理 Governance



公司治理

為了持續提升我們的企業價值，CKD致力於從「確保透明、健全的管理」和「與利害關係人適切地合作」的角度，確保並強化公司治理。

風險管理

為了成為一家持續受到社會信賴的企業，我們將風險管理視為重要的經營活動之一。除了建置完善的管理制度，也致力於降低重大風險並將可能造成的損失降至最低。

遵循法規

我們在法規遵循規範及行為準則中明確制定相關法令規定，並透過多種活動致力提升全球CKD集團成員的法令遵循意識。

此處的資訊同步刊載於統整報告書中。詳情請見此



技術無國界，連接全世界

○ 銷售據點 ● 生產據點 ◎ 銷售／生產據點

亞洲

◎ 喜開理(中國)有限公司

▼中國工廠



○ 喜開理(上海)機器有限公司

▼總部(上海)



浦西分公司 浦東分公司 杭州分公司 寧波分公司 崑山分公司 蘇州分公司 廈門分公司 福州分公司 廣州分公司 中山分公司 東莞分公司 深圳西分公司 深圳東分公司 惠州分公司 北京分公司 天津分公司 青島分公司
 濰坊分公司 濟南分公司 煙台分公司 大連分公司 瀋陽分公司 長春分公司 無錫分公司 常州分公司 南京分公司 合肥分公司 武漢分公司 鄭州分公司 長沙分公司 重慶分公司 成都分公司 西安分公司

○ 台灣喜開理股份有限公司

▼總部(新北)



新竹營業所 台中營業所 台南營業所 高雄營業所

◎ CKD KOREA CORPORATION

▼總部(Seoul)



Suwon Office Cheonan Office Ulsan Office

▼韓國工廠



◎ M-CKD PRECISION SDN. BHD.

▼總部(Shah Alam)



Johor Bahru Branch Office Penang Branch Office

▼馬來西亞工廠



○ CKD SINGAPORE PTE. LTD.

▼總部(Singapore)



○ CKD Corporation BRANCH OFFICE (Asia Pacific)

◎ CKD THAI CO. LTD.

▼總部(Bangkok)



Navanakorn Office Eastern Seaboard Office Lamphun Office Korat Office

▼泰國工廠



Amatanakorn Office Prachinburi Office Saraburi Office

◎ CKD INDIA PVT. LTD.

▼總部(Gurgaon)



Bangalore Office Chennai Office Hyderabad Office

▼印度工廠



Pune Office Mumbai Office

○ PT CKD TRADING INDONESIA

▼總部(Jakarta)



Bekasi Office Karawang Office Surabaya Office Medan Office Semarang Office

● PT CKD MANUFACTURING INDONESIA

▼印尼工廠



○ CKD VIETNAM ENGINEERING CO. LTD.

▼總部(Hanoi)



Ho Chi Minh Office

迅速且確實地為客戶提供最合適的商品與服務；

透過建立涵蓋歐洲、北美及中南美洲、亞洲的全球服務網，

緊密貼合全球各地客戶的需求進行商品開發與服務支援。

歐洲

○ CKD EUROPE B.V.

▼總部(Netherlands)



Germany Office Czech Office UK Office

○ CKD ITALIA S.R.L.

▼總部(Florence)



○ CKD Corporation EUROPE BRANCH

北美與中南美洲

◎ CKD USA CORP.

▼總部(Chicago)



Lexington Office San Jose Office and Technical Center Austin Office Detroit Office

▼Austin工廠



○ CKD MEXICO, S. DE R.L. DE C.V.

▼總部(Queretaro)



日本

◎ CKD株式會社

▼總部、小牧工廠



▼春日井工廠



▼犬山工廠



▼四日市工廠



▼東北工廠



▼北陸工場



■自動機械設備 東日本窗口 / 中日本窗口 / 西日本窗口

■元件商品

札幌出張所 宇都宮營業所 長岡營業所 三河營業所 奈良營業所 福岡營業所
 北上營業所 太田營業所 松本營業所 靜岡營業所 神戶營業所 北九州營業所
 仙台營業所 東京營業所 富山營業所 浜松營業所 廣島營業所 熊本營業所
 山形營業所 立川營業所 金沢營業所 四日市營業所 岡山營業所
 郡山出張所 千葉營業所 名古屋營業所 大阪營業所 山口營業所
 埼玉營業所 神奈川營業所 小牧營業所 滋賀營業所 高松營業所
 茨城營業所 甲府營業所 豐田營業所 京都營業所 松山營業所

◎ CKD日機電裝株式會社

總部(神奈川縣川崎市)

▼佐倉事業所



● CKD Shikoku Seiko Corporation

▼總部、工廠(高知縣宿毛市)



● CKD Field Engineering Corporation

● CKD Global Service Corporation

公司概要

成立 1943年4月2日
 資本金 110億16百万円
 員工數 [單獨]2,407名 [合併]4,645名(2024年3月末)
 銷售額 [單獨]1,068億49百万円 [合併]1,344億25百万円(2024年3月末)
 股票上市 東京證券交易所 Prime市場、名古屋證券交易所 Premier市場
 業務內容 自動機械設備、驅動元件、空壓控制元件、空壓相關元件、流體控制元件等
 功能元件的開發／製造／銷售／出口