

CKD

電動缸 摘要介紹

ELECTRIC ACTUATORS DIGEST

— 結合空壓元件技術的嶄新電動元件 —



掃描QR code
可瀏覽電動缸介紹頁面



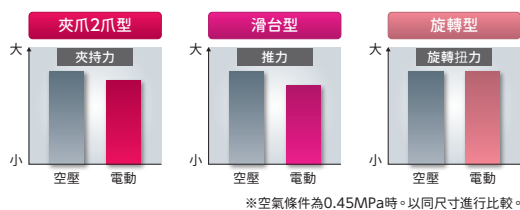
ROBODEX Pulse CKD Corporation

CC-1609T 1

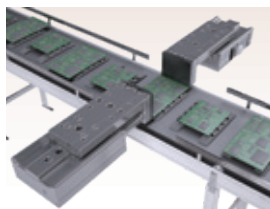
和空壓型同等性能 & 尺寸

打破了電動化後尺寸一定會變大的常識，
能力維持同級、而且尺寸也是同級，設備更加省空間。

實現和空壓元件同級的能力



可將尺寸不同的基板材料整板定位



FFLD Series

長行程&高剛性。
薄型本體可降低慣性力矩，
內置控制器可省空間、省配線。

內置控制器



可用於多關節機械手臂



單軸、多軸控制器產品系列

ECMG ECG Series

減少控制盤空間 × 性能提升

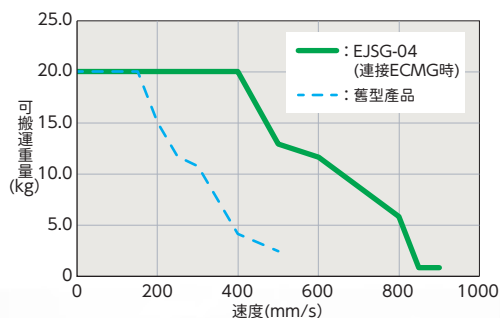
省空間

可連接各種電動缸，最多16軸*。
可鄰接設置，有助於減少控制盤空間。
※連接ECMG時



高性能

大幅提升電動缸的基本性能。
各速度的可搬運重量
最大可達舊型產品的5倍，
最高速度最大則可達2倍。
※連接ECMG時
※適用電動缸為
EJSG、EBS/R-G



ECMG Series

FLSH Series

FGRC Series

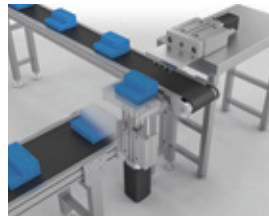
FLCR Series

GSSD2/GSTK/GSTG/
GSTS/GSTL/GCKW

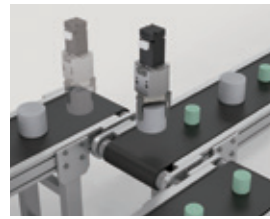
G Series

延續空壓元件的高剛性

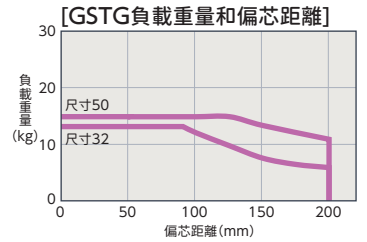
透過相同本體實現和空壓元件同樣的剛性，開創電動化減碳新時代。



多樣化工件移載工程



多樣化工件夾持工程



EJSJG EBR-G Series

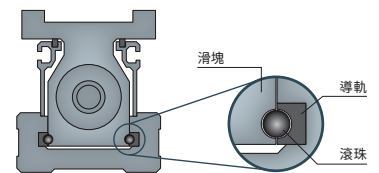
高剛性 × 省空間

透過高剛性本體降低併設導軌的必要性，
輕鬆省空間。

產品只要簡單維護就能長久使用，符合SDGs概念。

高剛性構造

採用外軌作為
支撐負載的導軌。



高維護性

產品上下方備有安裝孔，
安裝、維護時無須拆解本體。
無電池絕對編碼器選項不需更換電池。
兩側配備可直接給油的潤滑油給油口。



適用於各種環境 (EJSJG系列)

粉塵環境用



低發塵環境用



二次電池製造工程用



食品製造工程用



ROBODEX Pulse

優秀的步進馬達驅動電動缸。

本體高剛性，使用上更安心也更安全。



配置步進馬達型。適用於多點定位用途。

滑台型

FLCR Series



最長行程：100mm
最高速度：300mm/s
最大可搬運重量(水平)：11kg

夾爪2爪型

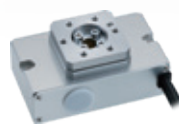
FLSH Series



最長行程：22(單側11)mm
最大夾持力：65N(單側)

旋轉型

FGRC Series



最高角速度：200deg/s
最大扭力：4.66N·m

夾爪2爪型

FFLD Series



最長行程：160(單側80)mm
最大夾持力：500N(單側)

活塞桿型

GSSD2 Series



最長行程：100mm
最高速度：500mm/s
最大可搬運重量(水平)：14.8kg

止動器型

GSTK Series



最長行程：30mm
最高速度：500mm/s
最大推力：192N

附導桿型

GSTG Series



最長行程：100mm
最高速度：500mm/s
最大可搬運重量(水平)：14.8kg

附導桿型

GSTS Series



最長行程：50mm
最高速度：500mm/s
最大可搬運重量(水平)：14.8kg

附導桿型

GSTL Series



最長行程：200mm
最高速度：500mm/s
最大可搬運重量(水平)：14.8kg

夾爪3爪型

GCKW Series



最長行程：6(單側3)mm
最大夾持力：29N(單側)

耐環境滑塊型

EJSG Series



最長行程：1100mm
最高速度：850mm/s
最大可搬運重量(水平)：80kg

導軌內置活塞桿型

EBR-G Series



最長行程：700mm
最高速度：900mm/s
最大可搬運重量(水平)：80kg

多軸控制器

ECMG Series



介面：
CC-Link、EtherCAT、EtherNet/IP

單軸控制器

ECG Series



介面：
PIO、IO-Link、CC-Link、EtherCAT、EtherNet/IP

ROBODEX Pulse D Series

繼承空壓元件的DNA。適用於2點間的定位用途。

活塞桿型

DSSD2 Series



日本限定販售

止動器型

DSTK Series



日本限定販售

附導桿型

DSTG Series



日本限定販售

附導桿型

DSTS Series



日本限定販售

附導桿型

DSTL Series



日本限定販售

附小型導軌

DMSDG Series



日本限定販售

夾爪2爪型

DLSH Series



日本限定販售

夾爪3爪型

DCKW Series



日本限定販售

ROBODEX Servo

配置伺服馬達型。適用於要求高可搬運性、高剛性的用途。

水平多關節機械手臂

KHL/KHE Series



日本限定販售

滑塊型

EKS-M Series



日本限定販售

滑塊、活塞桿型

KBX Series



ROBODEX Std.

可安裝您喜好的馬達做使用，以您習慣的控制方式控制您熟悉的馬達。

滑塊型
(滾珠螺桿驅動)

EBS-L Series



活塞桿型

EBR-L Series



滑塊型
(滾珠螺桿驅動)

ETS Series



滑塊型
(滾珠螺桿驅動、低發塵)

ECS Series



滑塊型
(皮帶驅動)

ETV Series



滑塊型
(皮帶驅動、低發塵)

ECV Series



滑塊型
(滾珠螺桿驅動)

EKS-L Series



穿梭移動電動缸

ESM Series



If the goods and/or their replicas, the technology and/or software found in this catalog are to be exported from Japan, Japanese laws require the exporter makes sure that they will never be used for the development and/or manufacture of weapons for mass destruction.

台灣喜開理股份有限公司

Website: <https://www.ckdtaiwan.com.tw/>

● 出於改良的目的，本型錄上記載的產品規格及外觀可能會進行變更，恕不另行通知，敬請諒解。

© CKD Corporation 2024 All copy rights reserved.

© 台灣喜開理股份有限公司 2024 版權所有。

- 台北總部 TAIPEI OFFICE
242032 新北市新莊區新北大道三段7號16樓之3
電話：+886-(0)2-8522-8198 傳真：+886-(0)2-8522-8128
- 新竹營業所 HSINCHU OFFICE
300196 新竹市東區慈雲路118號19樓之2
電話：+886-(0)3-577-0670 傳真：+886-(0)3-577-0673
- 台中營業所 TAICHUNG OFFICE
407621 台中市西屯區市政路500號8樓之6
電話：+886-(0)4-2253-2818 傳真：+886-(0)4-2253-2808

- 台南營業所 TAINAN OFFICE
744092 台南市新市區豐華里中心路6號3樓B3B01
電話：+886-(0)6-599-0610 傳真：+886-(0)6-599-0800
- 高雄營業所 KAOHSIUNG OFFICE
807404 高雄市三民區九如一路502號13樓A5
電話：+886-(0)7-380-1816 傳真：+886-(0)7-380-2806