

*New*



## 電動缸

# EBS/EBR/EKS FP1 系列

### FP1 系列

#### 潤滑油

流道部和滑動部使用食品級潤滑油 (NSF H1)。

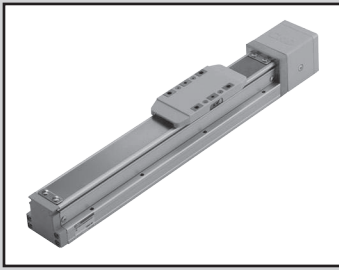
※材料、尺寸與標準品相同。



**FP**  
Food Process®

CKD Corporation

CC-1430T



電動缸（無馬達型規格） 滑塊型

**EBS-FP1 Series**

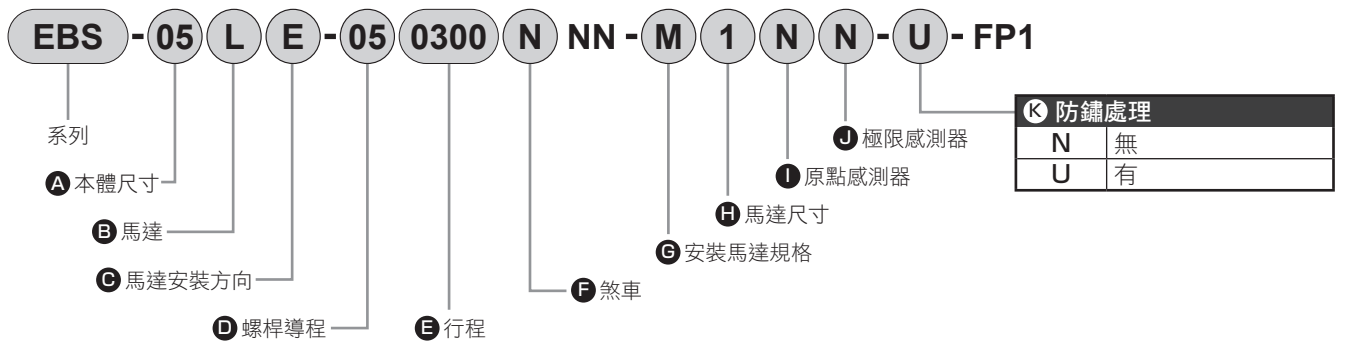
● 適用馬達尺寸：100W、200W



## 產品體系表

系列名稱	適用馬達容量 (W)	本體寬度 (mm)	本體高度 (mm)	最大行程 (mm)	螺桿導程 (mm)	最高速度 (mm/s)	最大可搬運重量	
							水平 (kg)	垂直 (kg)
EBS-05L	100	54	60	800	2	60~100	30	10
					5	150~250	30	10
					10	300~500	15	5
					20	600~1000	10	2.5
EBS-08L	200	82	78	1100	5	50~250	50	15
					10	100~500	30	8
					20	200~1000	12	2.5

## 型號標示方法



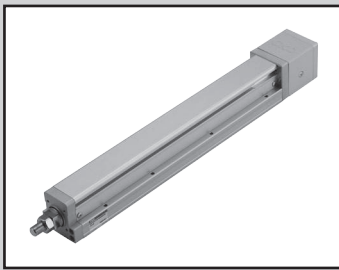
## &lt;型號標示範例&gt;

EBS-05LE-050300NNN-M1NN-U-FP1

- A 本體尺寸：本體寬度54mm
- B 馬達：無
- C 馬達安裝方向：直型安裝
- D 螺桿導程：5mm
- E 行程：300mm
- F 煞車：無
- G 安裝馬達規格：參閱型錄No.CB-055
- H 馬達尺寸：100W
- I 原點感測器：無
- J 極限感測器：無
- K 防鏽處理：有

※關於刊載型號

本型錄刊載本次追加食品製造工程用(FP1)的型號。  
有關EBS系列的詳細情形(規格、外型尺寸、型號▲與使用注意事項等)，請參閱電動缸無馬達型綜合(型錄No.CB-055)。



電動缸（無馬達型規格） 導軌內置活塞桿型

# EBR-FP1 Series

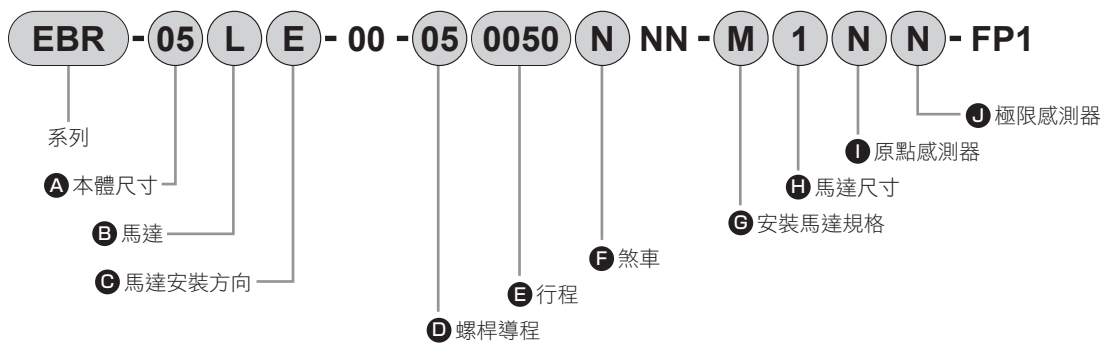
● 適用馬達尺寸：100W、200W



## 產品體系表

系列名稱	適用馬達容量 (W)	本體寬度 (mm)	本體高度 (mm)	最大行程 (mm)	螺桿導程 (mm)	最高速度 (mm/s)	最大可搬運重量	
							水平 (kg)	垂直 (kg)
EBR-05L	100	54	54.7	400	2	85~100	30	10
					5	200~250	30	10
					10	400~500	15	5
					20	850~1000	10	2.5
EBR-08L	200	82	73.5	700	5	200~250	50	15
					10	400~500	30	8
					20	850~1000	12	2.5

## 型號標示方法



### <型號標示範例>

EBR-05LE-00-050050NNN-M1NN-FP1

- A 本體尺寸：本體寬度54mm
- B 馬達：無
- C 馬達安裝方向：直型安裝
- D 螺桿導程：5mm
- E 行程：50mm
- F 煞車：無
- G 安裝馬達規格：參閱型錄No.CB-055
- H 馬達尺寸：100W
- I 原點感測器：無
- J 極限感測器：無

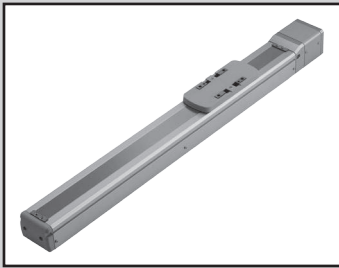
※關於刊載型號

本型錄刊載本次追加食品製造工程用(FP1)的型號。  
有關EBR系列的詳細情形(規格、外型尺寸、型號▲與使用注意事項等)，請參閱電動缸無馬達型綜合(型錄No.CB-055)。

電動缸（無馬達型規格）滑塊型

## EKS-FP1 Series

● 適用馬達尺寸：50W、100W、200W、400W、750W



## 產品體系表

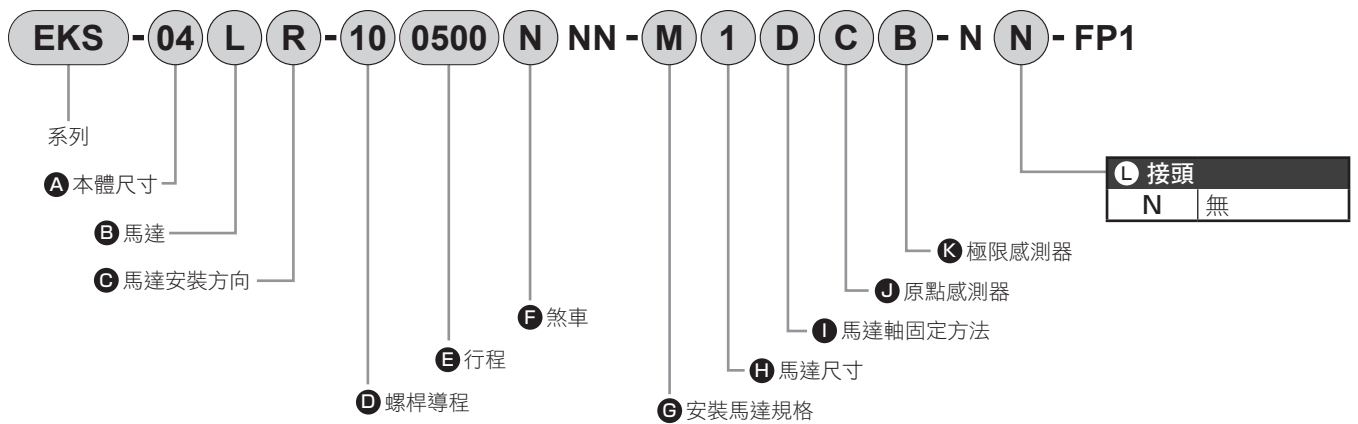
系列名稱	適用馬達容量 (W)	本體寬度 (mm)	本體高度 (mm)	最大行程 (mm)	馬達安裝方向	螺桿導程 (mm)	最高速度 (mm/s)	最大可搬運重量		
								水平 (kg)	壁掛 (kg)	垂直 (kg)
EKS-04L	50 100	43	46	900	直型	10	210~500	19	10.5	8.5
						16	340~800	14	8	7
					折返	10	210~500	19	10.5	8.5
						16	340~800	14	8	7
EKS-05L	100	52.6	50	900	直型	10	250~500	26	19	12.5
						20	500~1000	7.5	7.5	6
					折返	10	250~500	26	19	11.5
						20	500~1000	7.5	7.5	5
EKS-06L	200	64	64	1300	直型	20	320~1000	42	20	12
						30	480~1500	20.5	18	7.5
					折返	20	320~1000	41	20	10.5
						30	480~1500	19	18	6.5
EKS-08L	400	84	68	1500	直型	20	320~1000	83.5	45	23.5
						40	650~2000	19	19	10.5
					折返	20	320~1000	79.5	45	20.5
						40	650~2000	18	18	9
EKS-10L	750	104	90	1500	直型	25	510~1250	118.5	76	33.5
						50	1030~2500	40	40	14.5
					折返	25	510~1250	92.5	76	28
						50	1030~2500	37.5	37.5	12.5

\* 最大可搬運重量為0.5G時的數值。

※關於刊載型號

本型錄刊載本次追加食品製造工程用(FP1)的型號。  
有關EKS系列的詳細情形(規格、外型尺寸、型號▲與使用注意事項等)，請參閱電動缸無馬達型綜合(型錄No.CB-055)。

### 型號標示方法：無接頭時

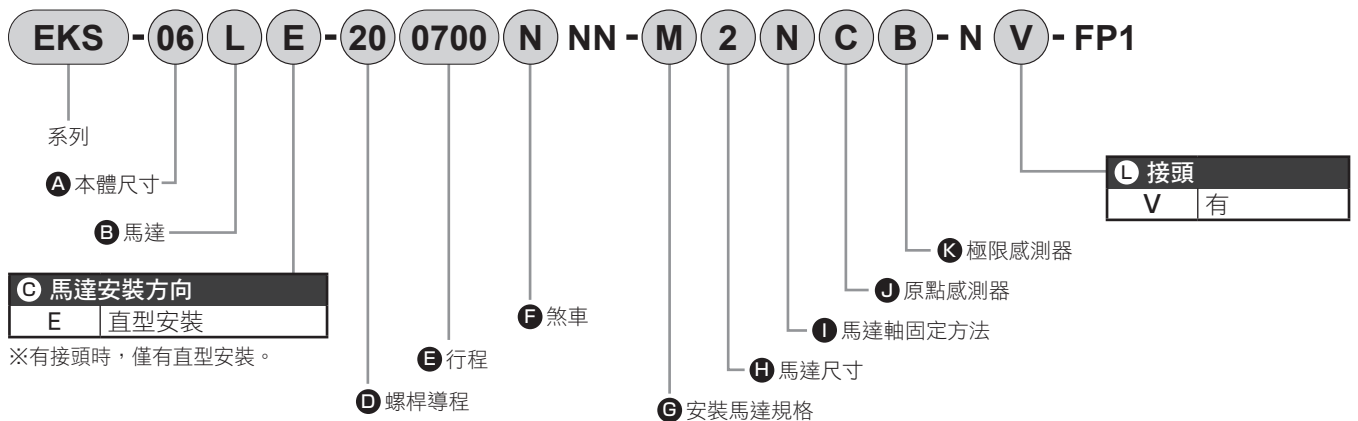


#### <型號標示範例>

EKS-04LR-100500NNN-M1DCB-NN-FP1

- A** 本體尺寸：本體寬度43mm
- B** 馬達：無
- C** 馬達安裝方向：右側折返安裝
- D** 螺桿導程：10mm
- E** 行程：500mm
- F** 煞車：無
- G** 安裝馬達規格：參閱型錄No.CB-055
- H** 馬達尺寸：100W
- I** 馬達軸固定方法：螺絲鎖附固定
- J** 原點感測器：有
- K** 極限感測器：有
- L** 接頭：無

### 型號標示方法：有接頭時



#### <型號標示範例>

EKS-06LE-200700NNN-M2NCB-NV-FP1

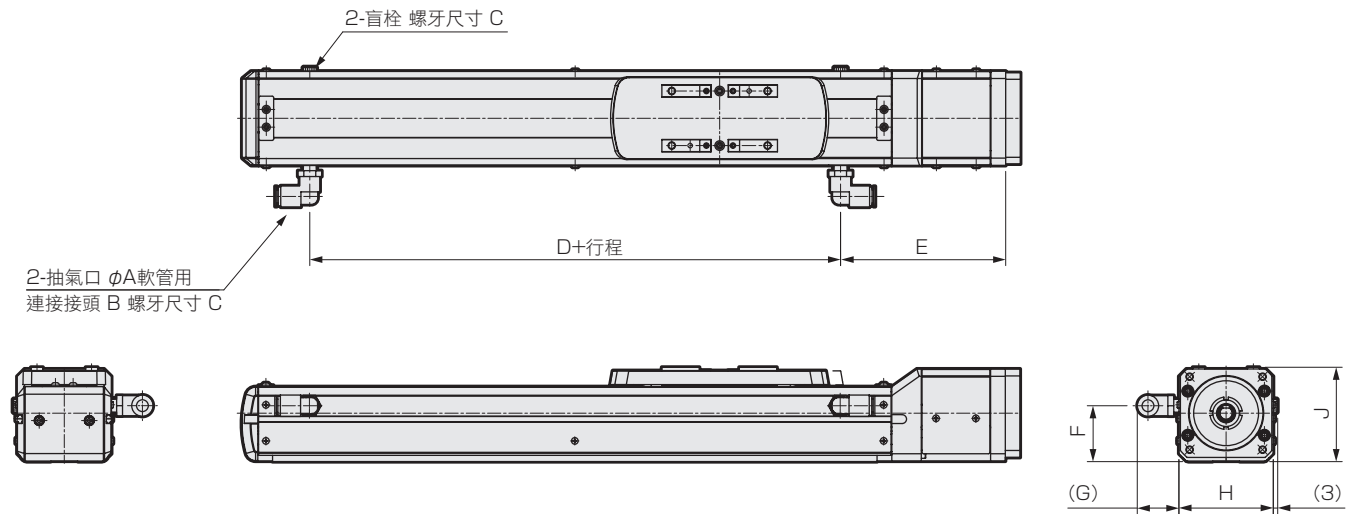
- A** 本體尺寸：本體寬度64mm
- B** 馬達：無
- C** 馬達安裝方向：直型安裝
- D** 螺桿導程：20mm
- E** 行程：700mm
- F** 煞車：無
- G** 安裝馬達規格：參閱型錄No.CB-055
- H** 馬達尺寸：200W
- I** 馬達軸固定方法：直型安裝時
- J** 原點感測器：有
- K** 極限感測器：有
- L** 接頭：有

※關於刊載型號

本型錄刊載本次追加食品製造工程用(FP1)的型號。  
有關EKS系列的詳細情形(規格、外型尺寸、型號▲與使用注意事項等)，請參閱電動缸無馬達型綜合(型錄No.CB-055)。

# EKS-FP1 Series

## 外形尺寸圖(有接頭選購品時)



- ※ 有關未記載的尺寸，請參閱「電動缸 無馬達型綜合」型錄(CB-055)。
- ※ 抽氣口的接頭為添附品。另外，相對側的連接螺絲請使用添附的盲栓。
- ※ 抽氣口的接頭亦可安裝於相對側。

	EKS-04	EKS-05	EKS-06	EKS-08	EKS-10
$\phi A$	6	6	8	8	8
B	GWL6-M5-FP1		GWL8-6-FP1		
C	M5	M5	R1/8	R1/8	R1/8
D	137	149	160	224	250
E	76.5	82.5	112	116	135
F	29.4	24	37.9	44.5	62
G	18	18	29	29	29
H	43	52.6	64	84	104
J	46	50	64	68	90



為了安全地使用本產品

## FP系列：警告・注意事項

使用前請務必詳閱本守則。

關於一般注意事項及產品個別注意事項，請參閱「電動缸 無馬達型綜合(CB-055)」進行確認。

### 設計 / 選定時

#### ⚠ 注意

- 請在合理範圍內使用，防止移動滑台在行程末端發生碰撞。
- 維護條件請明確記載於裝置的使用說明書。
  - 可能會發生因使用狀況、使用環境、維護不當而造成本產品的功能明顯下降、無法確保安全性的情況。若能正確進行維護，便可充分發揮產品功能。
- 關於安裝、裝配、調整方法，請熟讀使用說明書，並以正確方法進行。
- 產品在符合各種規格的基础下製造而成。嚴禁進行分解、改造。
- 請確認本產品所安裝的馬達、控制的使用說明書，並在注意安全的情況下進行配線、設計。
- 本公司產品與客戶所使用的系統、機械、裝置之間的適用性，必須由客戶自己負責進行確認。

### 使用 / 維護時

#### ⚠ 注意

- 本產品使用食品級(NSF H1)潤滑油。請勿混入其他潤滑油。
- 請實施1年2~3次定期檢查，並確認產品動作正常與否。
- 潤滑油的給油間隔請每3個月1次、或100km作為參考。但給油間隔會因使用條件而異，建議根據初期檢查來決定給油間隔。詳細情形請確認使用說明書。
- 超過1個月以上未使用時，作業開始前請進行試運轉。

## 相關產品

### 適用於食品製造工程產品FP系列

- 從空氣過濾器到電動缸，各式各樣可以在食品製造工程中安心又安全地使用的產品一應俱全。
- FP1系列為解決因潤滑油造成的汙染疑慮，使用食品級(NSF H1)潤滑油
- FP2系列在FP1的基礎上，使用符合食品衛生法規材料的樹脂、橡膠材料

型錄No.CC-1271



The goods and/or their replicas, the technology and/or software found in this catalog are subject to complementary export regulations by Foreign Exchange and Foreign Trade Law of Japan.

If the goods and/or their replicas, the technology and/or software found in this catalog are to be exported from Japan, Japanese laws require the exporter makes sure that they will never be used for the development and/or manufacture of weapons for mass destruction.

## 台灣喜開理股份有限公司

Website: <https://www.ckdtaiwan.com.tw/>

- 出於改良的目的，本型錄上記載的產品規格及外觀可能會進行變更，恕不另行通知，敬請諒解。
- ©CKD Corporation 2019 All copy rights reserved.
- ©台灣喜開理股份有限公司 2019 版權所有。

- 台北總部  
24250 新北市新莊區新北大道3段7號16樓之3  
TEL: (02)-8522-8198 FAX: (02)-8522-8128
- 新竹營業所  
30072 新竹市東區慈雲路118號19樓之2  
TEL: (03)577-0670 FAX: (03)577-0673
- 台中營業所  
40767 台中市西屯區工業區一路2巷3號7樓之5  
TEL: (04)-2359-6902 FAX: (04)-2359-6903

- 台南營業所  
74148 台南市新市區豐華里中心路6號3樓B3B01  
TEL: (06)-599-0610 FAX: (06)-599-0800
- 高雄營業所  
80765 高雄市三民區九如一路502號13樓A5  
TEL: (07)380-1816 FAX: (07)380-2806