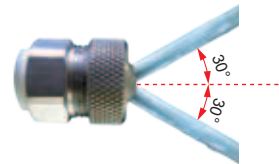


瞬間停止，避免液體滴落

附噴嘴逆止閥〈CCH-X Series〉



- **省空間，外型小巧**
以噴嘴形狀，可將配管集中收納。
- **不受異物影響**
將彈簧、滑動部分與流道隔離，設計出不易因為異物而造成動作不良之結構。
- **優異的密封性能**
利用金屬加上O形環密封的雙重密封結構，實現高密封性和高耐久性。
- **調整噴射方向的功能**
可以簡易地調整吐出口的方向。



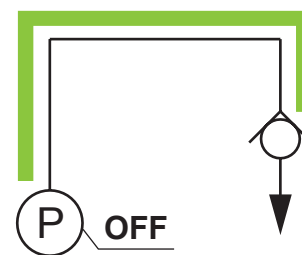
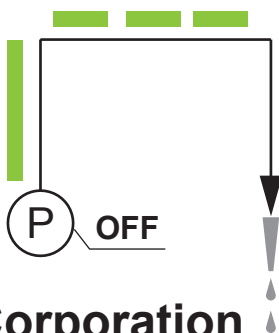
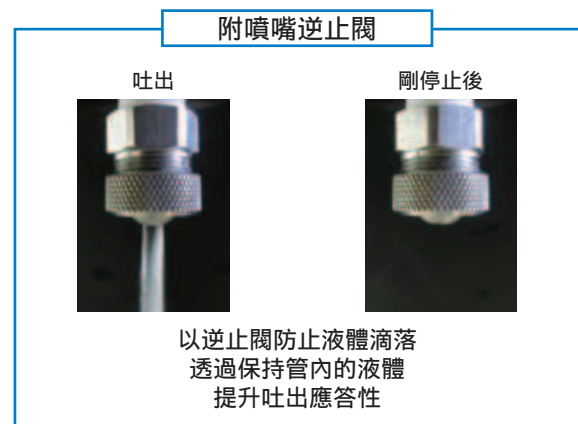
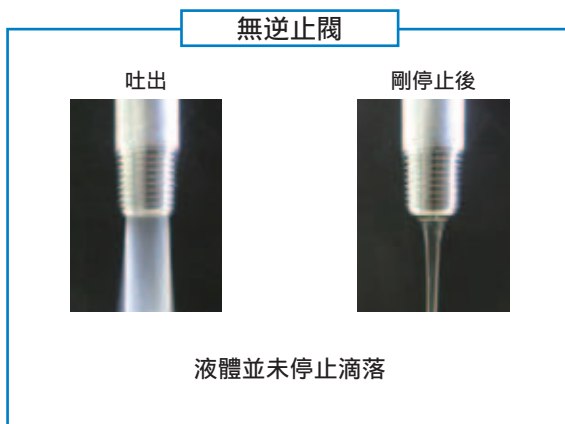
用途範例

■ 工作機切削液用噴嘴

避免液體滴落造成刀具斷裂檢測器誤測
提升吐出應答性

■ 洗淨裝置

避免液體滴落，藉此保護工件



CKD Corporation

<http://www.ckd.co.jp/>

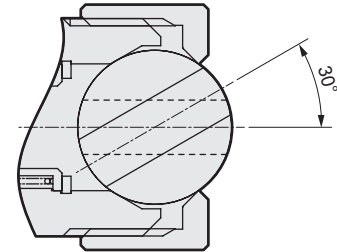
CC-1372T

● 本產品為接單生產品，如有需求請洽詢本公司。

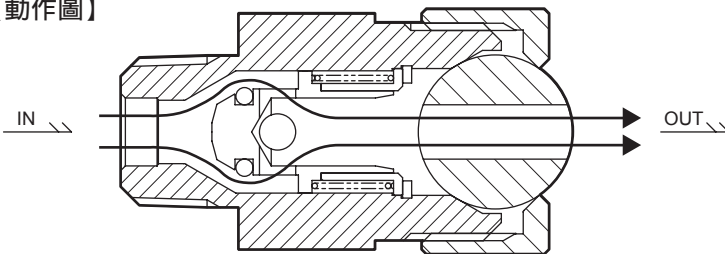
規格

項目	CCH-8X301	CCH-10X302
使用流體	切削液、水和其他無腐蝕性的液體 (※1)	
流體黏度	mm ² /s 500以下	
最高使用壓力	MPa 1.0	
耐壓力 (使用水壓時)	MPa 2.0	
流體溫度	°C -10~60(避免結凍)	
環境溫度	°C -10~60	
啟流壓力	kPa 20(參考值) (※2)	
連接口徑	R1/4	R3/8
孔徑	mm 4.0	6.0
重量	kg 0.04	0.14
安裝方式	自由(※3)	

- ※1：不會對不鏽鋼(鍍鉻)和氟橡膠造成影響的液體
 ※2：在某些液體種類和黏度下，可能會升高。另外，如果在長期閒置後使用，最初的啟流壓力可能會比平時的啟流壓力更高。
 ※3：噴嘴的調整範圍最大可達30°。(參照下圖)

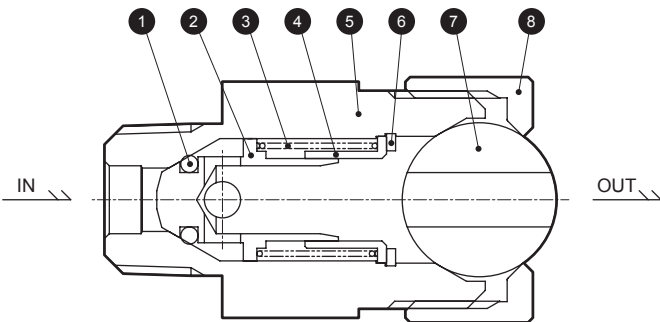


【動作圖】



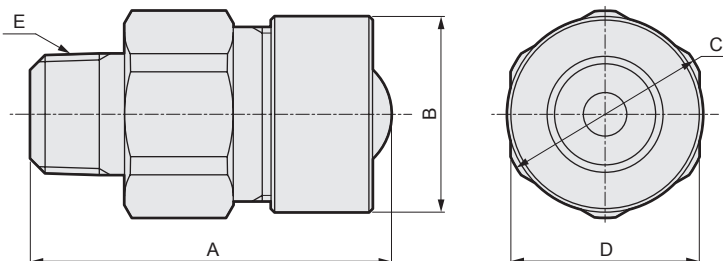
由於流道上並無彈簧或主閥體滑動部分，因此這種構造不易因異物卡住、堵塞而發生異常。

內部結構圖及零件一覽表



編號	零件名稱	材質	
1	O形環	FKM	氟橡膠
2	主閥體	SUS303	不鏽鋼(電鍍)
3	彈簧	SUS304	不鏽鋼
4	閥固定器	SUS303	不鏽鋼
5	主體	SUS303	不鏽鋼
6	C型止動環	SUS304	不鏽鋼
7	球	SUS303	不鏽鋼
8	護蓋	SUS303	不鏽鋼

外形尺寸圖



型號	A	B	C	D(六角形對邊)	E
CCH-8X301	33	φ 19	φ 18.5	17	Rc1/4
CCH-10X302	50	φ 27	φ 28.5	26	Rc3/8

If the goods and/or their replicas, the technology and/or software found in this catalog are to be exported, law requires that the exporter makes sure that they will never be used for the development and/or manufacture of weapons for mass destruction.

台灣喜開理股份有限公司

Website: <http://www.ckdtaiwan.com.tw/>

●出於改良的目的，本型錄上記載的產品規格及外觀可能會進行變更，恕不另行通知，敬請諒解。

©CKD Corporation 2018 All copy rights reserved.

©台灣喜開理股份有限公司 2018 版權所有。

- 台北總部
24250 新北市新莊區新北大道3段7號16樓之3
TEL: (02)-8522-8198 FAX: (02)-8522-8128
- 新竹營業所
30264 新竹縣竹北市光明六路東一段245號14樓
TEL: (03)-550-5770 FAX: (03)-550-5750

- 台中營業所
40767 台中市西屯區工業區一路2巷3號7樓之5
TEL: (04)-2359-6902 FAX: (04)-2359-6903
- 台南營業所
74146 台南市新市區大業一路8號601-1室
TEL: (06)-505-1110 FAX: (06)-505-1130