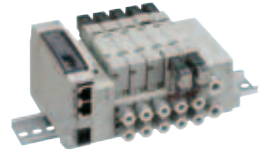


CC-Link IE Field Basic 適用串列傳輸子局 M4G/MN4G-T8系列



Serial Transmission unit M4G/MN4G-T8 series

業界首創

CC-Link IE Field Basic適用子局

加入系列產品陣容!



CC-Link IE Field Basic

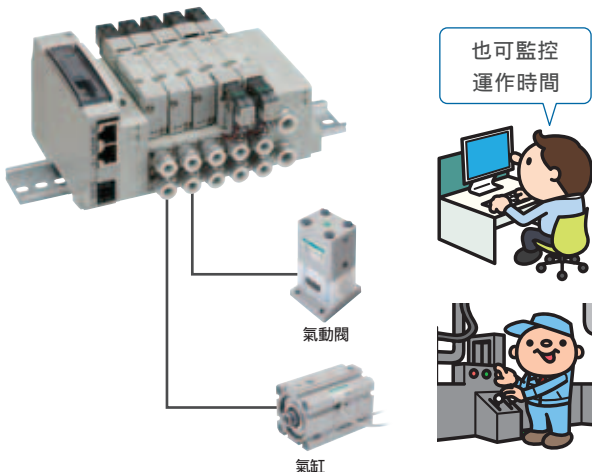
●可以選擇32點輸出/16點輸出，或PNP/NPN。

最適合預測性維護用途

計數器功能

計算從PLC到閥的輸出次數，可監控閥和二次側連接之機器的動作次數。

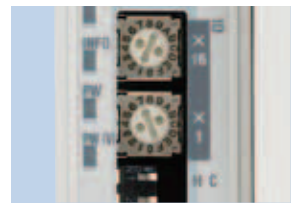
藉由動作次數和公稱使用壽命，可以推斷維護時間，進行預測性維護。



輕鬆設定位址

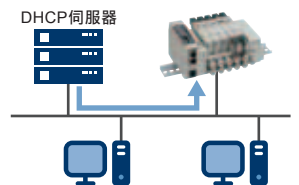
使用旋轉開關進行設定

可使用開關直接設定位址。



由DHCP伺服器分配

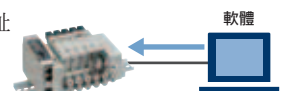
如果另外準備伺服器，即可自動取得位址。



由個人電腦分配

使用其他公司的軟體，可進行位址設定。

[參考軟體]
三菱電機(股): GX Works2、GX Works3



M4G·MN4G-T8 Series

規格 請和「空壓閥綜合型錄」(產品型錄CB-023S)一併參閱。

項目		T8EB1	T8EB2	T8EBP1	T8EBP2
通訊系統名稱		CC-Link IEF Basic			
電源電壓	模組側	DC24V ± 10%			
	閥側	DC24V+10%、-5%			
消耗電流	模組側	130mA以下			
	閥側	15mA以下(負載電流除外)			
輸出形式		NPN輸出		PNP輸出	
輸出點數		16點	32點	16點	32點
LED顯示	電源	PW、PW(V)			
	通訊	L/A IN、L/A OUT、INFO			
保護結構		IP20			

機種別規格

● 金屬多連底座

項目		M3G※1、M4G※1		M3G※2、M4G※2		M3G※3、M4G※3	
		直接安裝	DIN導軌安裝	直接安裝	DIN導軌安裝	直接安裝	DIN導軌安裝
最大連數	標準 內部氣導	20連	16連	20連	16連	16連	
	外部氣導	12連					
最大電磁線圈點數		T8EB※1: 16點 T8EB※2: 32點					

● 閥塊型連座

項目		MN3G※1、MN4G※1		MN3G※2、MN4G※2	
		T8EB※1	T8EB※2	T8EB※1	T8EB※2
最大連數	標準配線	16連	24連	16連	20連
	雙重配線	8連	16連	8連	16連
最大電磁線圈點數		16點	32點	16點	32點

適用機種

● 金屬多連底座

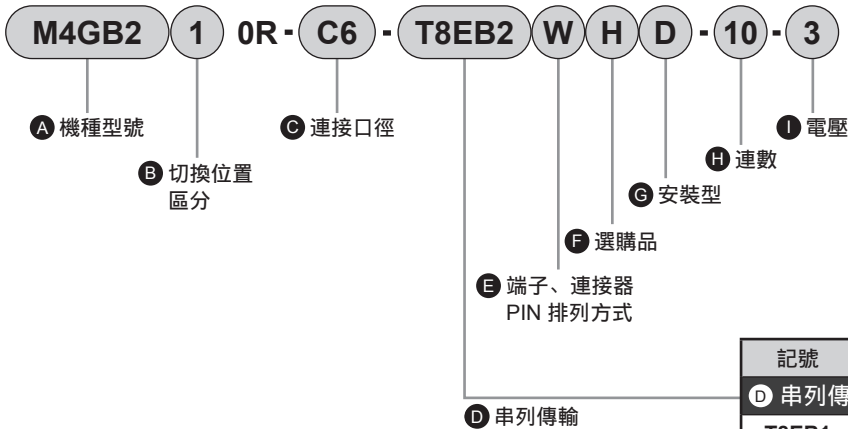
M3/4GA1、M3/4GB1、M3/4GD1、M3/4GE1
 M3/4GA2、M3/4GB2、M3/4GD2、M3/4GE2
 M3/4GA3、M4GB3、M3/4GD3、M4GE3

● 閥塊型連座

MN3/4GA1、MN3/4GB1、MN3/4GD1、MN3/4GE1
 MN3/4GA2、MN3/4GB2、MN3/4GD2、MN3/4GE2

型號標示方法

● 金屬多連底座搭載型號<範例>



※刊載型號

本產品目錄中只刊載了本次追加的串列傳輸子局(T8EB※)的型號。有關M4G系列的詳細資訊(規格、型號等),請參閱「空壓閥綜合型錄」(產品型錄CB-023S)。

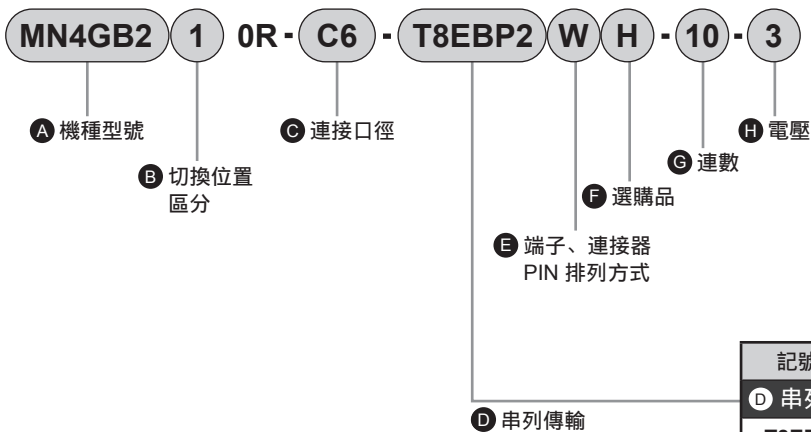
記號	內容
D	串列傳輸子局(顯示燈、突波消除器為標準配備)
T8EB1	薄型CC-Link IEF Basic 16點(NPN輸出)
T8EBP1	薄型CC-Link IEF Basic 16點(PNP輸出)
T8EB2	薄型CC-Link IEF Basic 32點(NPN輸出)
T8EBP2	薄型CC-Link IEF Basic 32點(PNP輸出)

<型號標示例>

M4GB210R-C6-T8EB2WHD-10-3

- A** 機種型號 : 5口閥、底座配管
- B** 切換位置區分 : 二位置單動
- C** 連接口徑 : $\phi 6$ 單觸接頭
- D** 串列傳輸 : 薄型CC-Link IEF Basic 32點(NPN輸出)
- E** 端子、連接器PIN排列方式 : 雙重配線
- F** 選購品 : 附排氣誤動作防止閥
- G** 安裝型 : DIN導軌安裝型
- H** 連數 : 10連
- I** 電壓 : DC24V

● 閥塊型連座搭載型號<範例>



※刊載型號

本產品目錄中只刊載了本次追加的串列傳輸子局(T8EB※)的型號。有關MN4G系列的詳細資訊(規格、型號等),請參閱「空壓閥綜合型錄」(產品型錄CB-023S)。

記號	內容
D	串列傳輸子局(顯示燈、突波消除器為標準配備)
T8EB1	薄型CC-Link IEF Basic 16點(NPN輸出)
T8EBP1	薄型CC-Link IEF Basic 16點(PNP輸出)
T8EB2	薄型CC-Link IEF Basic 32點(NPN輸出)
T8EBP2	薄型CC-Link IEF Basic 32點(PNP輸出)

<型號標示例>

MN4GB210R-C6-T8EBP2WH-10-3

- A** 機種型號 : 5口閥、底座配管
- B** 切換位置區分 : 二位置單動
- C** 連接口徑 : $\phi 6$ 快速接頭
- D** 串列傳輸 : 薄型CC-Link IEF Basic 32點(PNP輸出)
- E** 端子、連接器PIN排列方式 : 雙重配線
- F** 選購品 : 附排氣誤動作防止閥
- G** 連數 : 10連
- H** 電壓 : DC24V

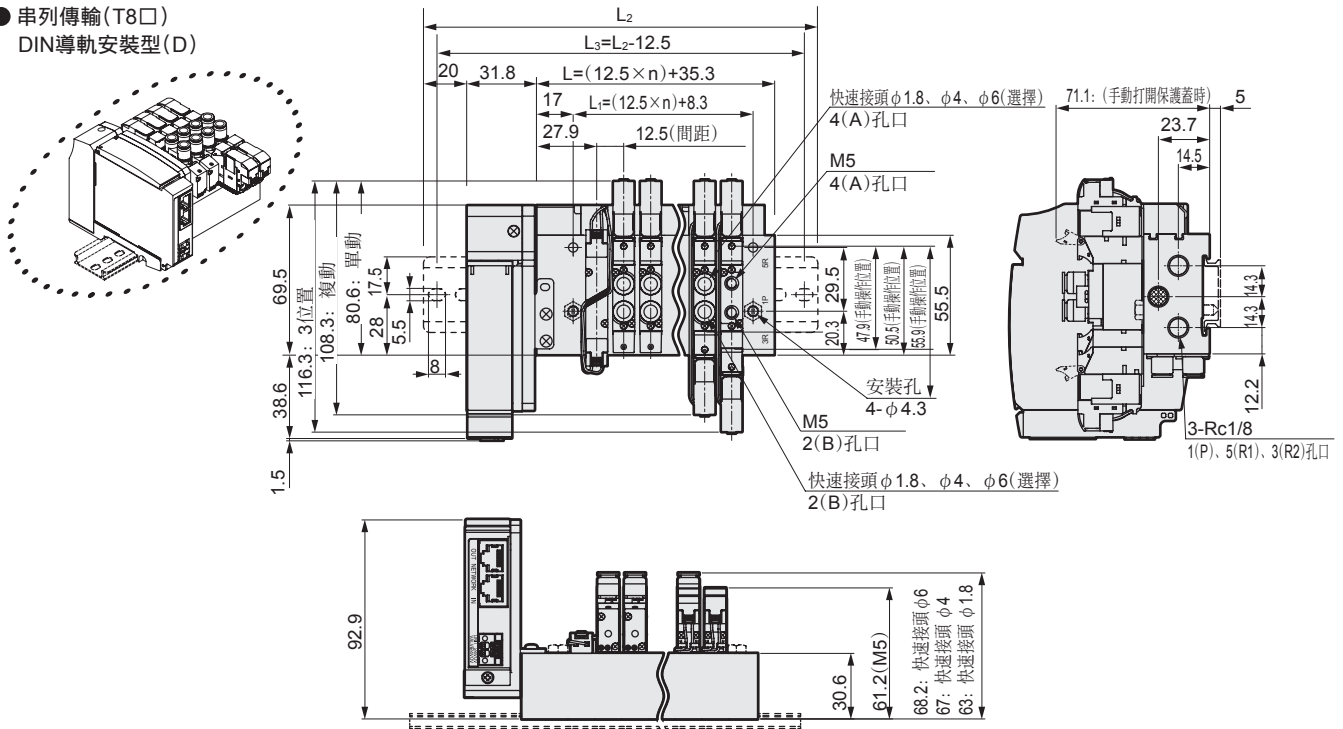
M4GA1-T8 Series

省配線連座；直接配管；串列傳輸

外型尺寸圖

M4GA1

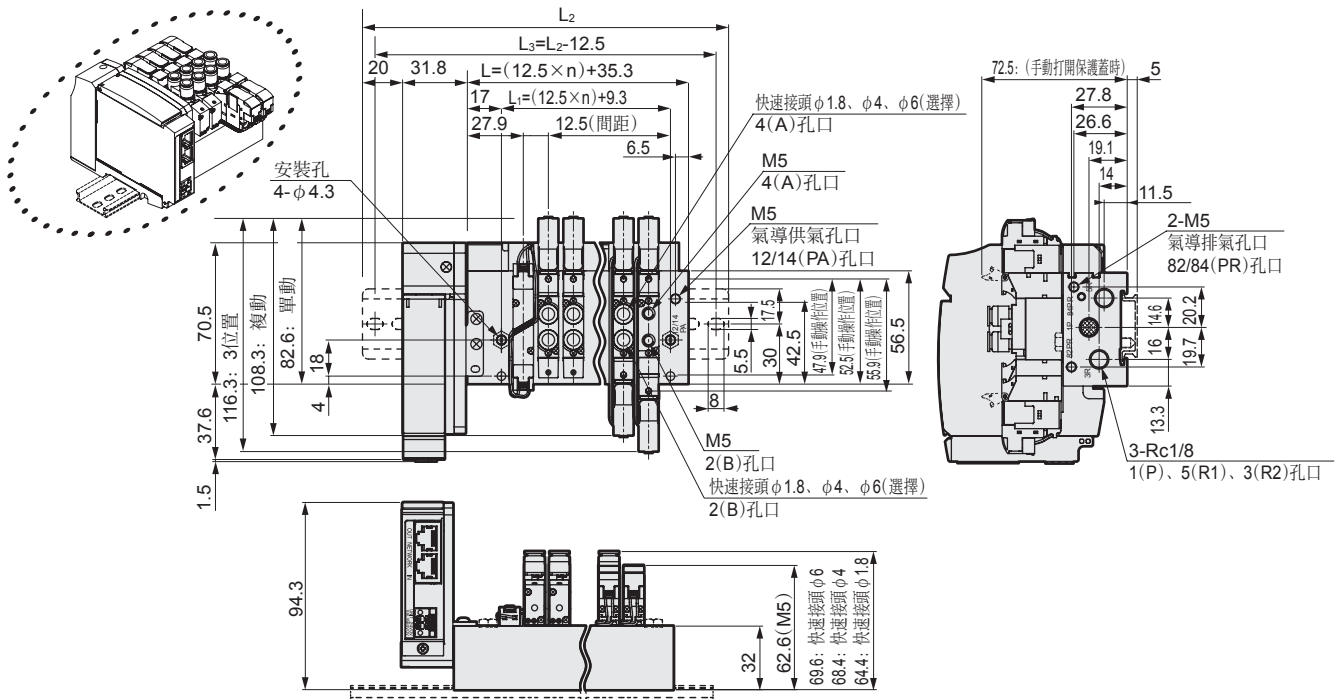
- 串列傳輸 (T8口)
- DIN導軌安裝型 (D)



連數	2	3	4	5	6	7	8	9	10	11	12	13	14	15	16	17	18	19	20
L	60.3	72.8	85.3	97.8	110.3	122.8	135.3	147.8	160.3	172.8	185.3	197.8	210.3	222.8	235.3	247.8	260.3	272.8	285.3
L ₁	33.3	45.8	58.3	70.8	83.3	95.8	108.3	120.8	133.3	145.8	158.3	170.8	183.3	195.8	208.3	220.8	233.3	245.8	258.3
L ₂	137.5	150.0	162.5	175.0	187.5	200.0	212.5	225.0	237.5	250.0	262.5	275.0	287.5	300.0	312.5				
L ₃	125.0	137.5	150.0	162.5	175.0	187.5	200.0	212.5	225.0	237.5	250.0	262.5	275.0	287.5	300.0				

M4GA1

- 串列傳輸 (T8口)
- DIN導軌安裝 (D)；外部氣導型 (K)

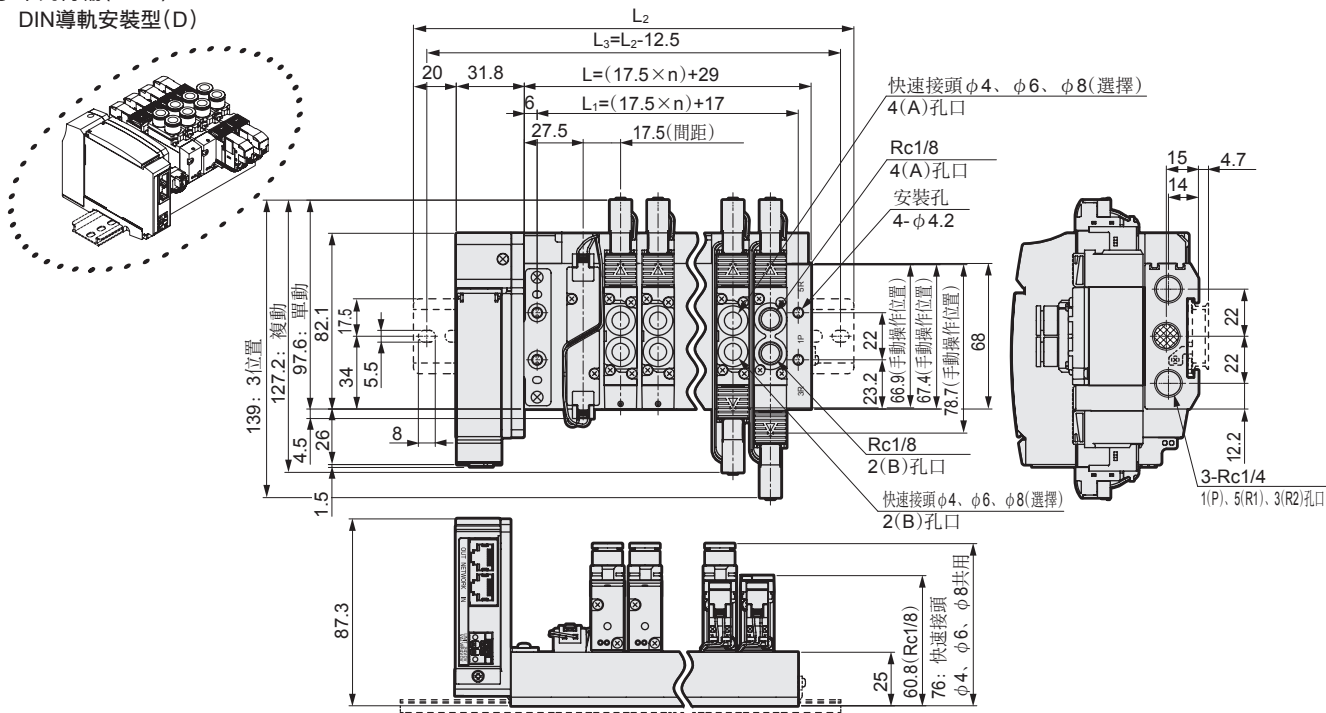


連數	2	3	4	5	6	7	8	9	10	11	12
L	60.3	72.8	85.3	97.8	110.3	122.8	135.3	147.8	160.3	172.8	185.3
L ₁	34.3	46.8	59.3	71.8	84.3	96.8	109.3	121.8	134.3	146.8	159.3
L ₂	137.5	150.0	162.5	175.0	187.5	200.0	212.5	225.0	237.5	250.0	262.5
L ₃	125.0	137.5	150.0	162.5	175.0	187.5	200.0	212.5	225.0	237.5	250.0

外型尺寸圖

M4GA2

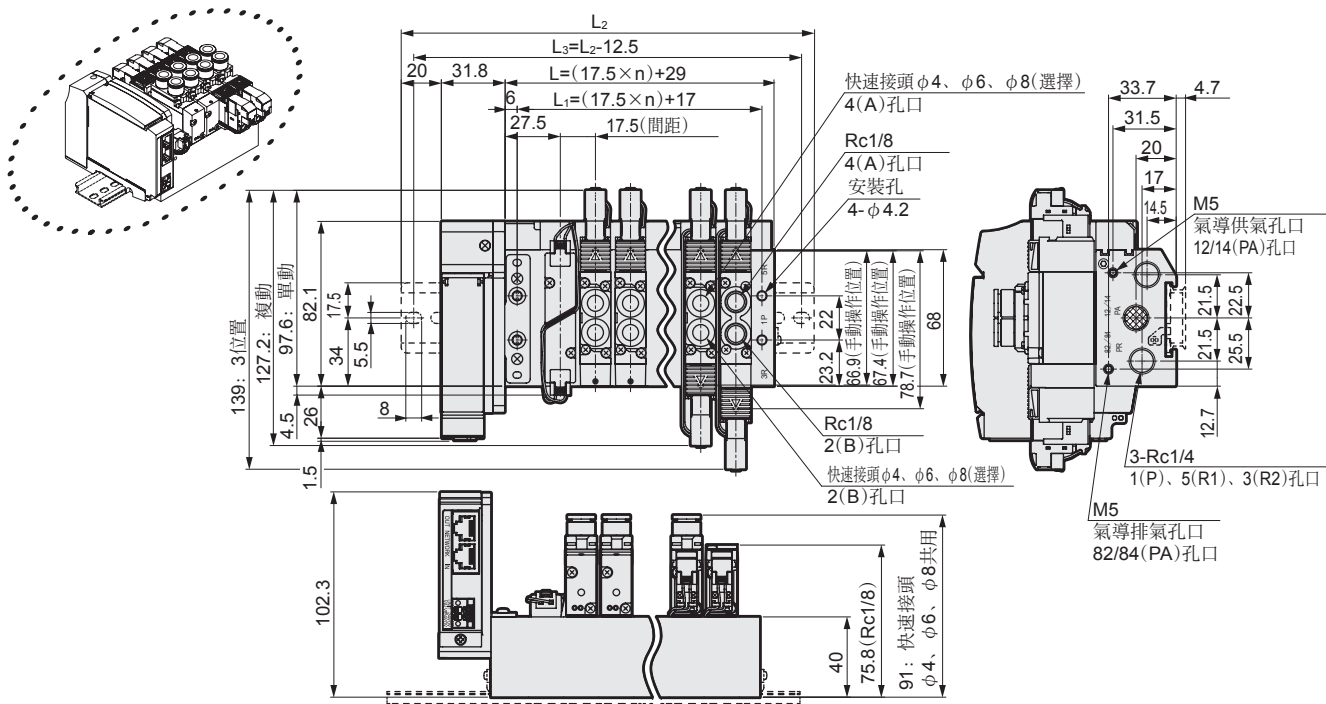
- 串列傳輸 (T8口)
- DIN導軌安裝型 (D)



連數	2	3	4	5	6	7	8	9	10	11	12	13	14	15	16	17	18	19	20
L	64.0	81.5	99.0	116.5	134.0	151.5	169.0	186.5	204.0	221.5	239.0	256.5	274.0	291.5	309.0	326.5	344.0	361.5	379.0
L ₁	52.0	69.5	87.0	104.5	122.0	139.5	157.0	174.5	192.0	209.5	227.0	244.5	262.0	279.5	297.0	314.5	332.0	349.5	367.0
L ₂	137.5	162.5	175.0	200.0	212.5	225.0	250.0	262.5	287.5	300.0	312.5	337.5	350.0	375.0	387.5				
L ₃	125.0	150.0	162.5	187.5	200.0	212.5	237.5	250.0	275.0	287.5	300.0	325.0	337.5	362.5	375.0				

M4GA2

- 串列傳輸 (T8口)
- DIN導軌安裝型 (D)；外部氣導型 (K)



連數	2	3	4	5	6	7	8	9	10	11	12	13	14	15	16	17	18	19	20
L	64.0	81.5	99.0	116.5	134.0	151.5	169.0	186.5	204.0	221.5	239.0	256.5	274.0	291.5	309.0	326.5	344.0	361.5	379.0
L ₁	52.0	69.5	87.0	104.5	122.0	139.5	157.0	174.5	192.0	209.5	227.0	244.5	262.0	279.5	297.0	314.5	332.0	349.5	367.0
L ₂	137.5	162.5	175.0	200.0	212.5	225.0	250.0	262.5	287.5	300.0	312.5	337.5	350.0	375.0	387.5				
L ₃	125.0	150.0	162.5	187.5	200.0	212.5	237.5	250.0	275.0	287.5	300.0	325.0	337.5	362.5	375.0				

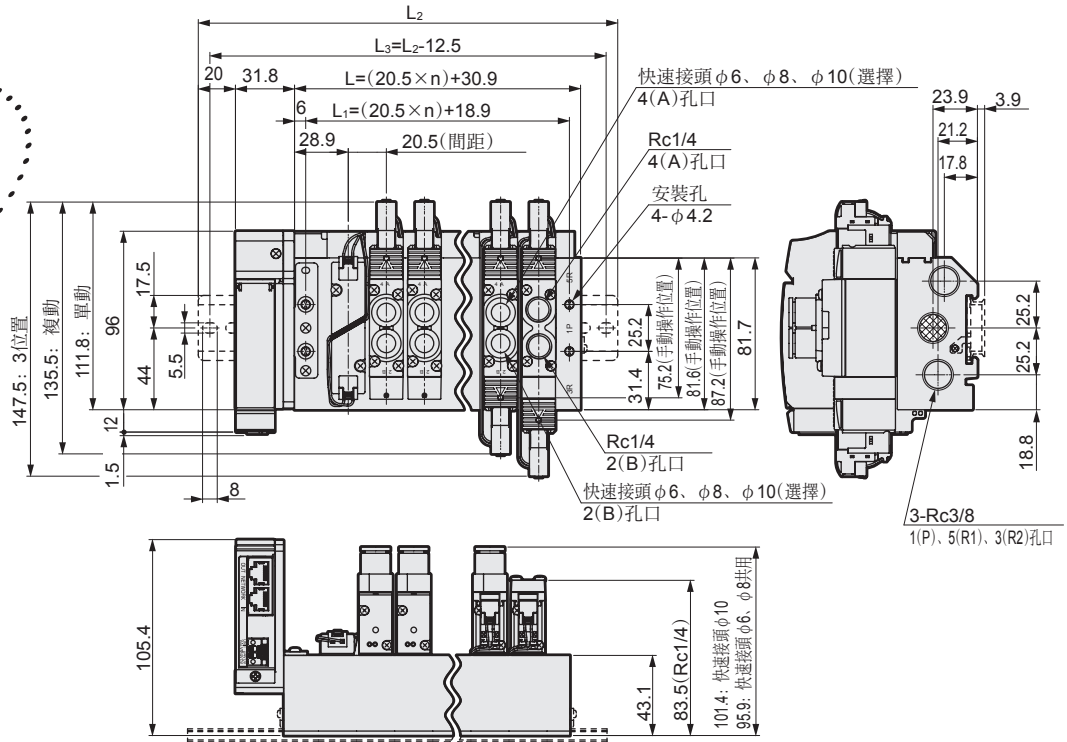
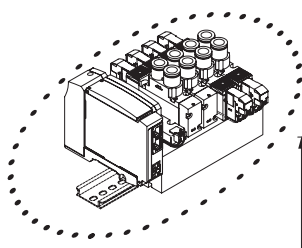
M4GA3-T8 Series

省配線連座；直接配管；串列傳輸

外型尺寸圖

M4GA3

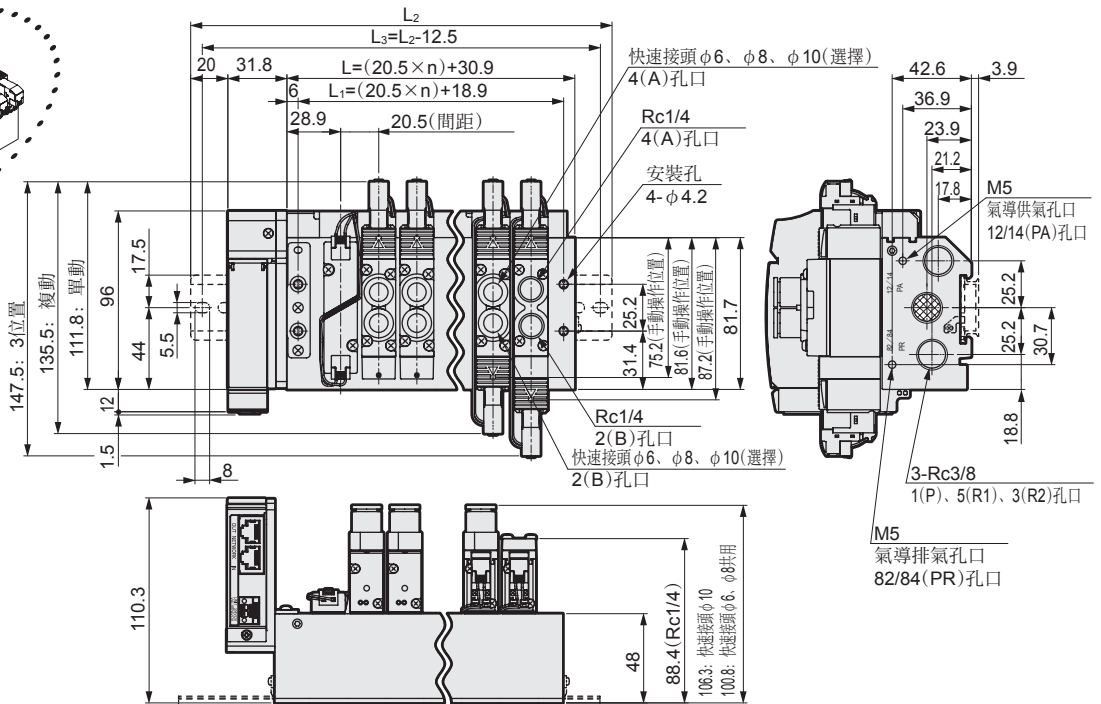
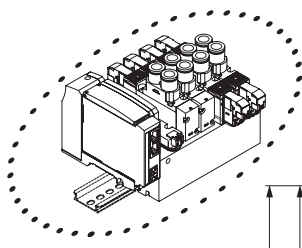
- 串列傳輸(T8口)
- DIN導軌安裝型(D)



連數	2	3	4	5	6	7	8	9	10	11	12	13	14	15	16
L	71.9	92.4	112.9	133.4	153.9	174.4	194.9	215.4	235.9	256.4	276.9	297.4	317.9	338.4	358.9
L ₁	59.9	80.4	100.9	121.4	141.9	162.4	182.9	203.4	223.9	244.4	264.9	285.4	305.9	326.4	346.9
L ₂	150.0	175.0	187.5	212.5	237.5	250.0	275.0	287.5	312.5	337.5	350.0	375.0	400.0	412.5	437.5
L ₃	137.5	162.5	175.0	200.0	225.0	237.5	262.5	275.0	300.0	325.0	337.5	362.5	387.5	400.0	425.0

M4GA3

- 串列傳輸(T8口)
- DIN導軌安裝型(D)；外部氣導型(K)

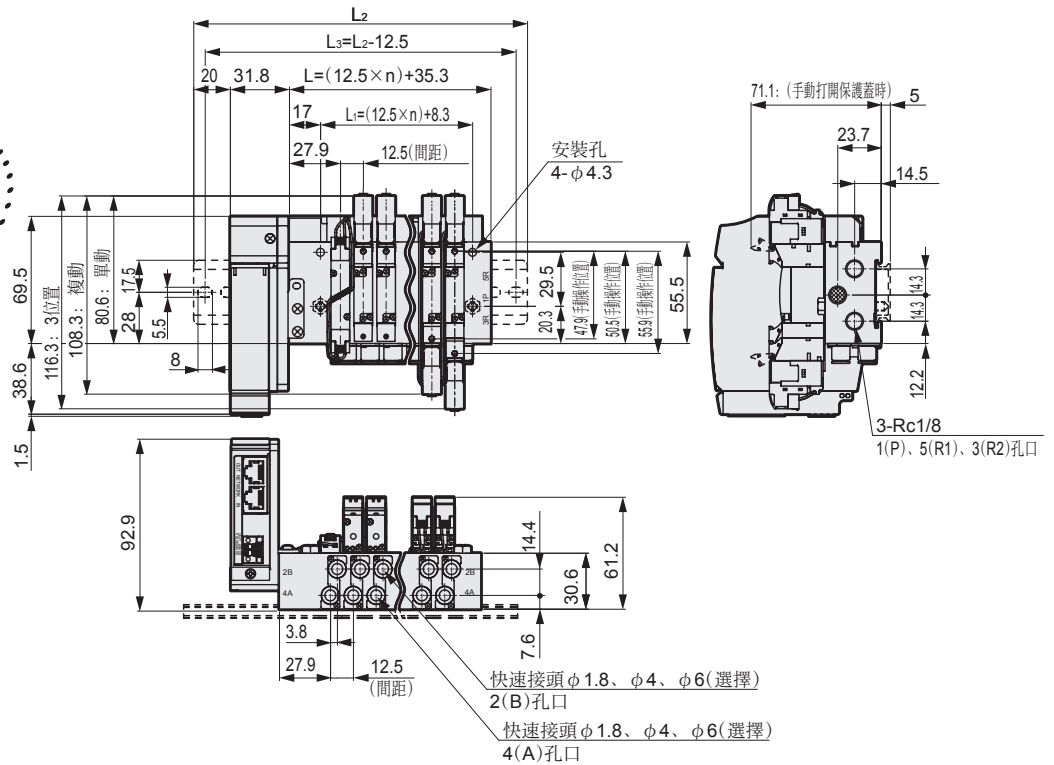
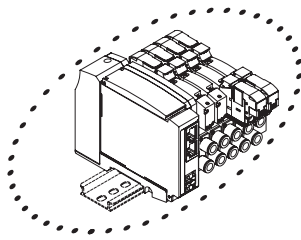


連數	2	3	4	5	6	7	8	9	10	11	12	13	14	15	16
L	71.9	92.4	112.9	133.4	153.9	174.4	194.9	215.4	235.9	256.4	276.9	297.4	317.9	338.4	358.9
L ₁	59.9	80.4	100.9	121.4	141.9	162.4	182.9	203.4	223.9	244.4	264.9	285.4	305.9	326.4	346.9
L ₂	150.0	175.0	187.5	212.5	237.5	250.0	275.0	287.5	312.5	337.5	350.0	375.0	400.0	412.5	437.5
L ₃	137.5	162.5	175.0	200.0	225.0	237.5	262.5	275.0	300.0	325.0	337.5	362.5	387.5	400.0	425.0

外型尺寸圖

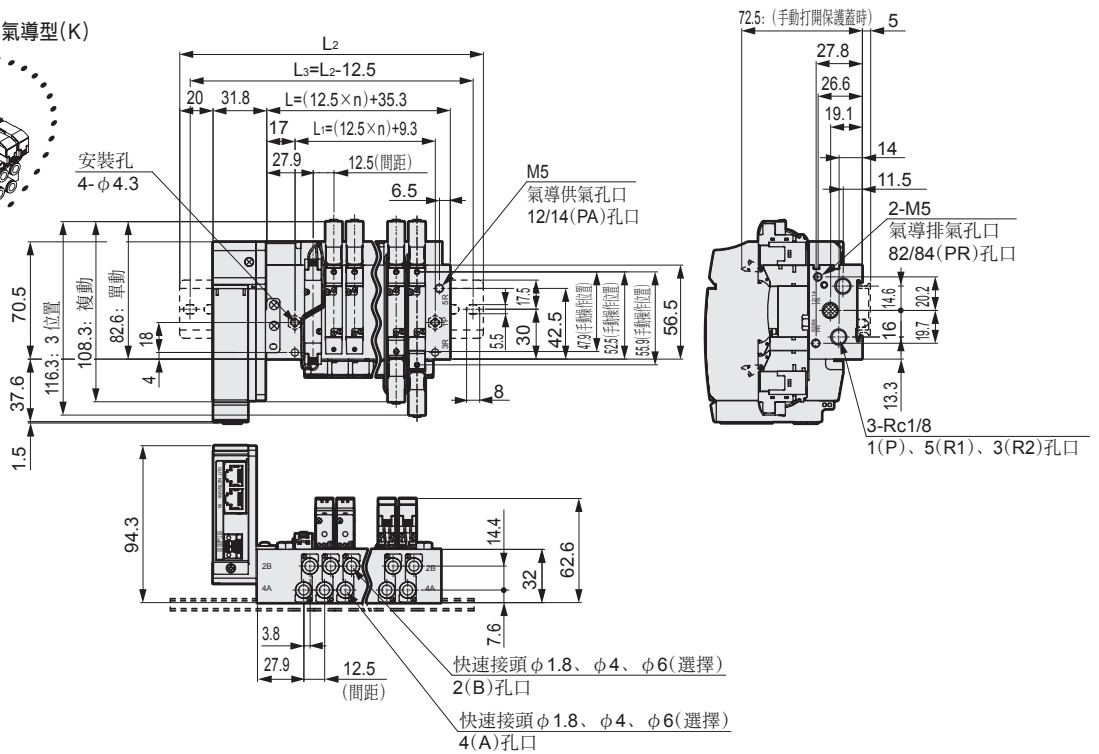
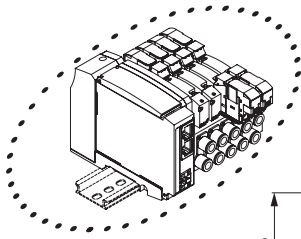
M4GB1

- 串列傳輸 (T8口)
DIN導軌安裝型 (D)



連數	2	3	4	5	6	7	8	9	10	11	12	13	14	15	16	17	18	19	20
L	60.3	72.8	85.3	97.8	110.3	122.8	135.3	147.8	160.3	172.8	185.3	197.8	210.3	222.8	235.3	247.8	260.3	272.8	285.3
L ₁	33.3	45.8	58.3	70.8	83.3	95.8	108.3	120.8	133.3	145.8	158.3	170.8	183.3	195.8	208.3	220.8	233.3	245.8	258.3
L ₂	137.5	150.0	162.5	175.0	187.5	200.0	212.5	225.0	237.5	250.0	262.5	275.0	287.5	300.0	312.5				
L ₃	125.0	137.5	150.0	162.5	175.0	187.5	200.0	212.5	225.0	237.5	250.0	262.5	275.0	287.5	300.0				

- 串列傳輸 (T8口)
DIN導軌安裝型 (D)；外部氣導型 (K)



連數	2	3	4	5	6	7	8	9	10	11	12
L	60.3	72.8	85.3	97.8	110.3	122.8	135.3	147.8	160.3	172.8	185.3
L ₁	34.3	46.8	59.3	71.8	84.3	96.8	109.3	121.8	134.3	146.8	159.3
L ₂	137.5	150.0	162.5	175.0	187.5	200.0	212.5	225.0	237.5	250.0	262.5
L ₃	125.0	137.5	150.0	162.5	175.0	187.5	200.0	212.5	225.0	237.5	250.0

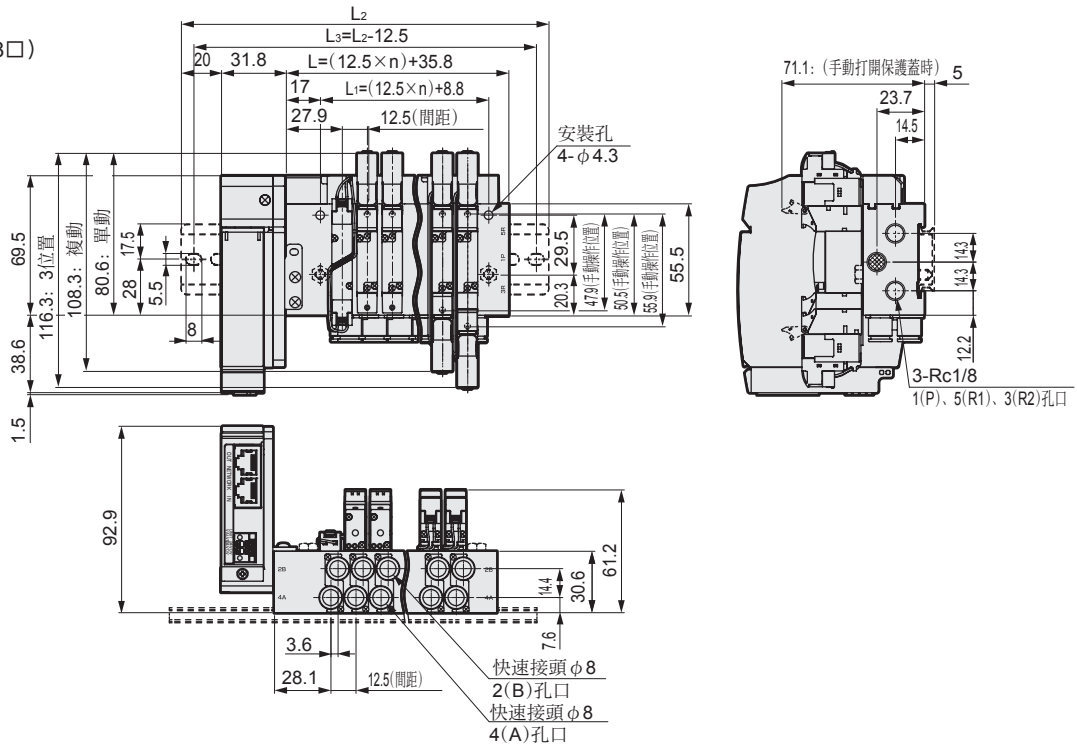
M4GB1-T8 Series

省配線連座；底座配管；串列傳輸

外型尺寸圖

M4GB1-C8

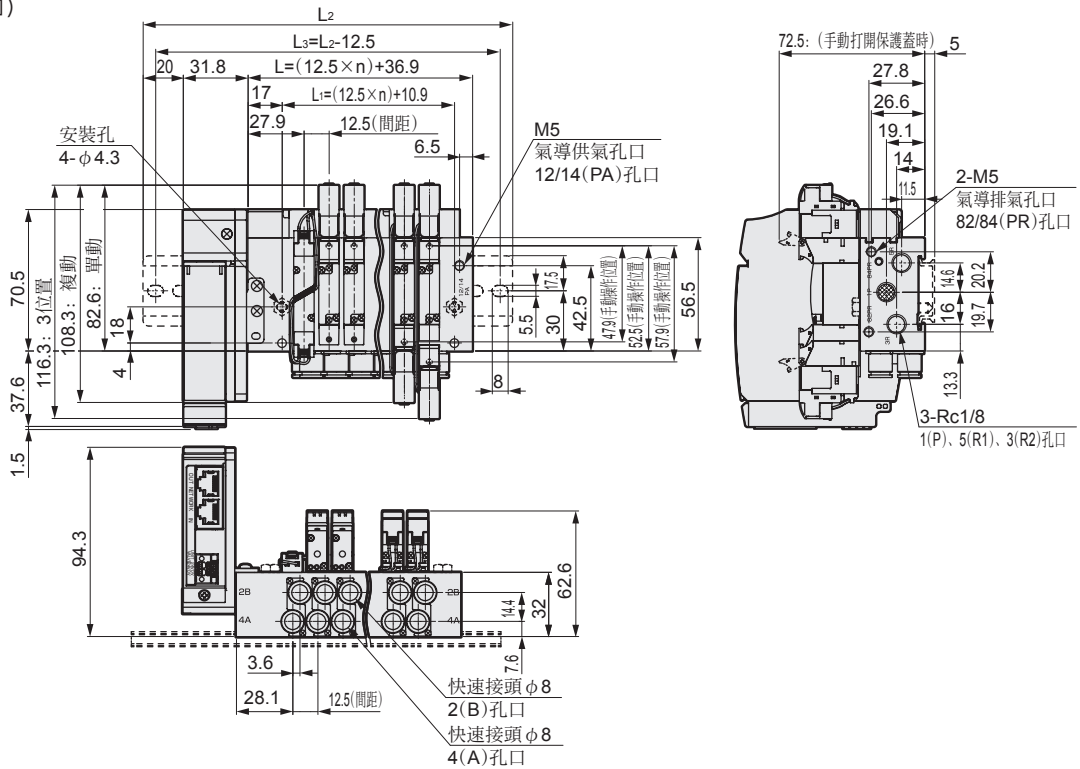
● 省配線 左端型(T8口)



連數	2	3	4	5	6	7	8	9	10	11	12	13	14	15	16	17	18	19	20
L	60.8	73.3	85.8	98.3	110.8	123.3	135.8	148.3	160.8	173.3	185.8	198.3	210.8	223.3	235.8	248.3	260.8	273.3	285.8
L ₁	33.8	46.3	58.8	71.3	83.8	96.3	108.8	121.3	133.8	146.3	158.8	171.3	183.8	196.3	208.8	221.3	233.8	246.3	258.8
L ₂	137.5	150.0	162.5	175.0	187.5	200.0	212.5	225.0	237.5	250.0	262.5	275.0	287.5	300.0	312.5				
L ₃	125.0	137.5	150.0	162.5	175.0	187.5	200.0	212.5	225.0	237.5	250.0	262.5	275.0	287.5	300.0				

● 省配線 左端型(T8口)

外部氣導(K)

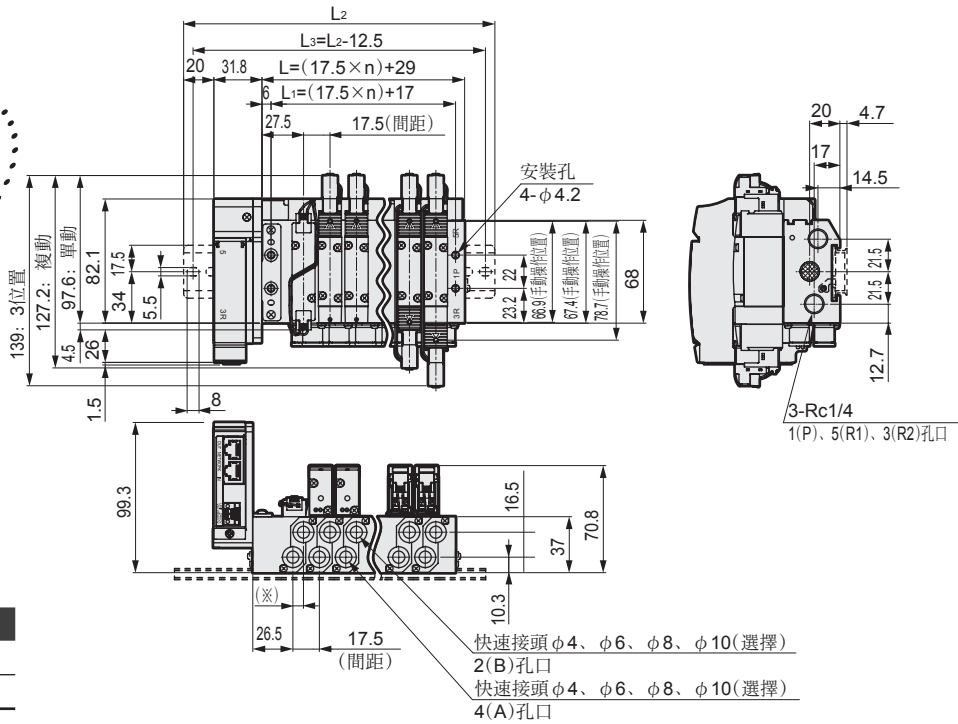
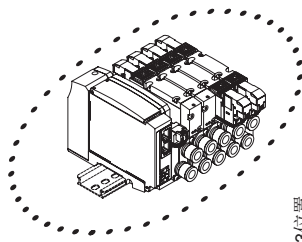


連數	2	3	4	5	6	7	8	9	10	11	12
L	61.9	74.4	86.9	99.4	111.9	124.4	136.9	149.4	161.9	174.4	186.9
L ₁	35.9	48.4	60.9	73.4	85.9	98.4	110.9	123.4	135.9	148.4	160.9
L ₂	137.5	150.0	162.5	175.0	187.5	200.0	212.5	225.0	237.5	250.0	262.5
L ₃	125.0	137.5	150.0	162.5	175.0	187.5	200.0	212.5	225.0	237.5	250.0

外型尺寸圖

M4GB2

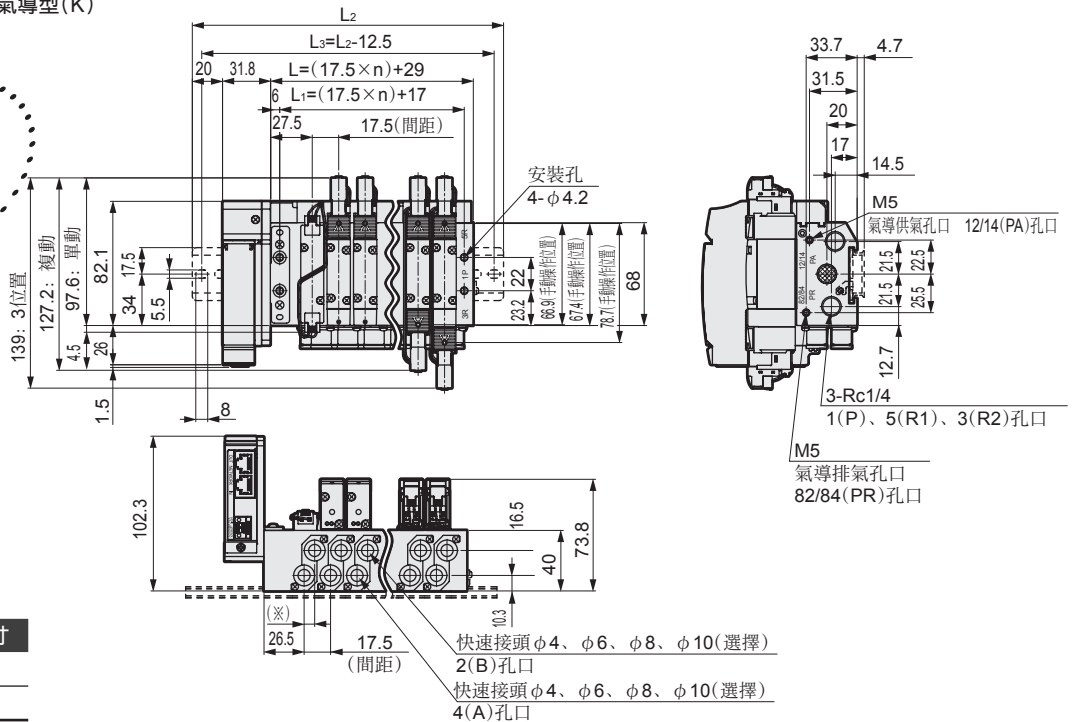
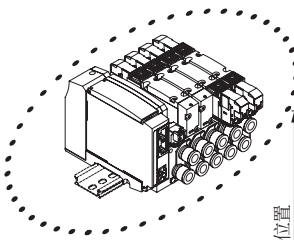
- 串列傳輸 (T8口)
DIN導軌安裝型 (D)



A/B 配管孔口口徑	※ 尺寸
φ4、φ6、φ8	7
φ10	8.1

連數	2	3	4	5	6	7	8	9	10	11	12	13	14	15	16	17	18	19	20
L	64.0	81.5	99.0	116.5	134.0	151.5	169.0	186.5	204.0	221.5	239.0	256.5	274.0	291.5	309.0	326.5	344.0	361.5	379.0
L ₁	52.0	69.5	87.0	104.5	122.0	139.5	157.0	174.5	192.0	209.5	227.0	244.5	262.0	279.5	297.0	314.5	332.0	349.5	367.0
L ₂	137.5	162.5	175.0	200.0	212.5	225.0	250.0	262.5	287.5	300.0	312.5	337.5	350.0	375.0	387.5				
L ₃	125.0	150.0	162.5	187.5	200.0	212.5	237.5	250.0	275.0	287.5	300.0	325.0	337.5	362.5	375.0				

- 串列傳輸 (T8口)
DIN導軌安裝型 (D)；外部氣導型 (K)



A/B 配管孔口口徑	※ 尺寸
φ4、φ6、φ8	7
φ10	8.1

連數	2	3	4	5	6	7	8	9	10	11	12	13	14	15	16	17	18	19	20
L	64.0	81.5	99.0	116.5	134.0	151.5	169.0	186.5	204.0	221.5	239.0	256.5	274.0	291.5	309.0	326.5	344.0	361.5	379.0
L ₁	52.0	69.5	87.0	104.5	122.0	139.5	157.0	174.5	192.0	209.5	227.0	244.5	262.0	279.5	297.0	314.5	332.0	349.5	367.0
L ₂	137.5	162.5	175.0	200.0	212.5	225.0	250.0	262.5	287.5	300.0	312.5	337.5	350.0	375.0	387.5				
L ₃	125.0	150.0	162.5	187.5	200.0	212.5	237.5	250.0	275.0	287.5	300.0	325.0	337.5	362.5	375.0				

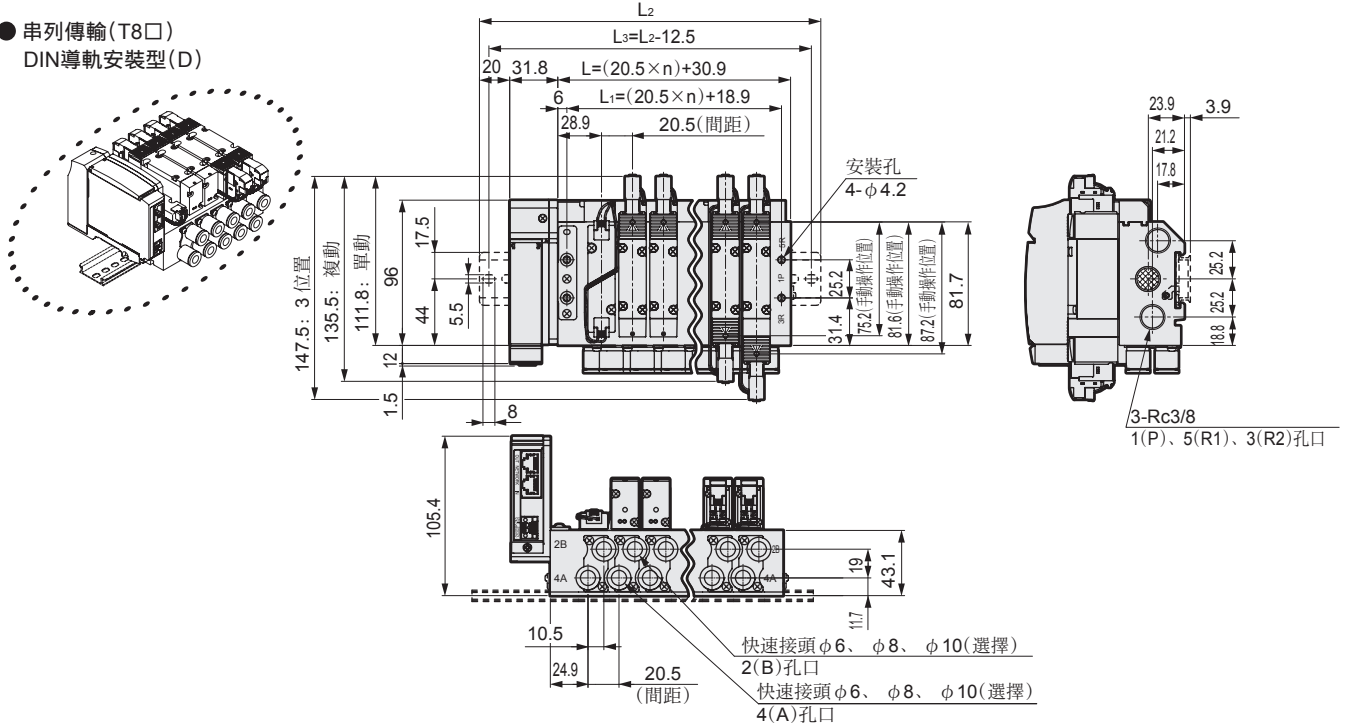
M4GB3-T8 Series

省配線連座；底座配管；串列傳輸

外型尺寸圖

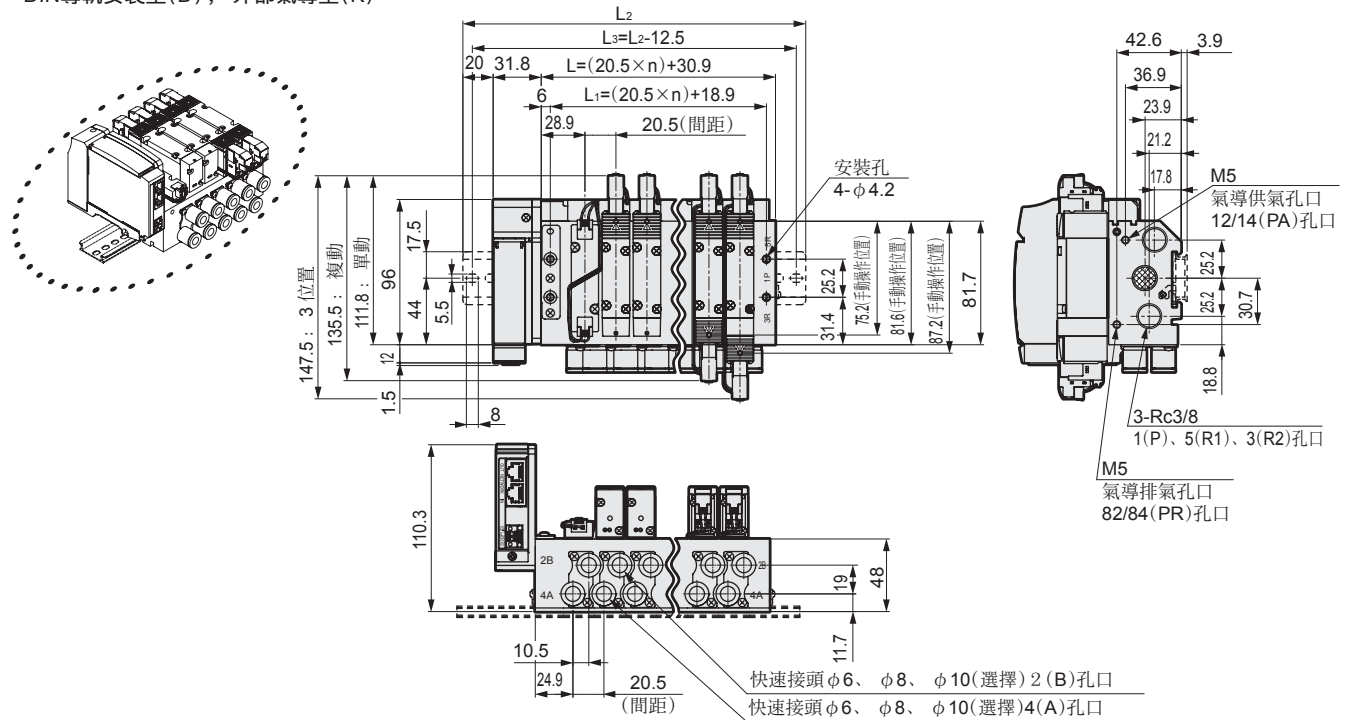
M4GB3

- 串列傳輸 (T8口)
DIN導軌安裝型 (D)



連數	2	3	4	5	6	7	8	9	10	11	12	13	14	15	16
L	71.9	92.4	112.9	133.4	153.9	174.4	194.9	215.4	235.9	256.4	276.9	297.4	317.9	338.4	358.9
L ₁	59.9	80.4	100.9	121.4	141.9	162.4	182.9	203.4	223.9	244.4	264.9	285.4	305.9	326.4	346.9
L ₂	150.0	175.0	187.5	212.5	237.5	250.0	275.0	287.5	312.5	337.5	350.0	375.0	400.0	412.5	437.5
L ₃	137.5	162.5	175.0	200.0	225.0	237.5	262.5	275.0	300.0	325.0	337.5	362.5	387.5	400.0	425.0

- 串列傳輸 (T8口)
DIN導軌安裝型 (D)；外部氣導型 (K)



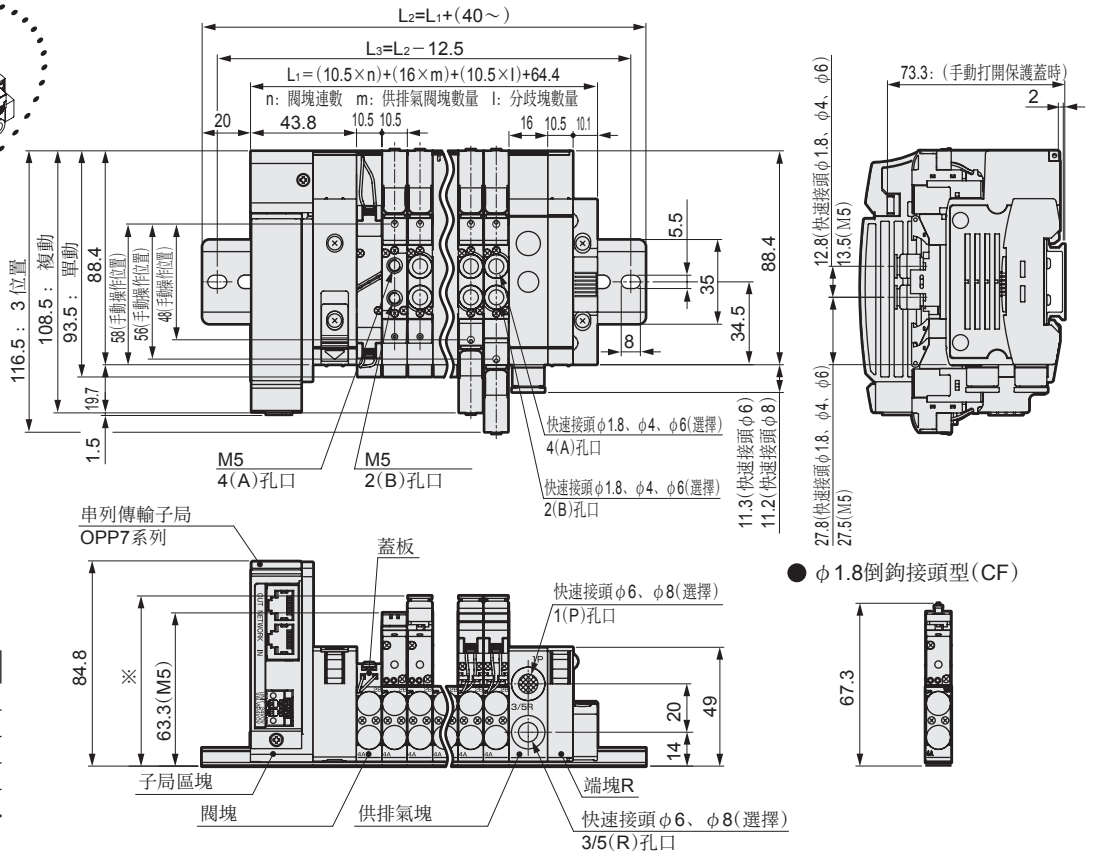
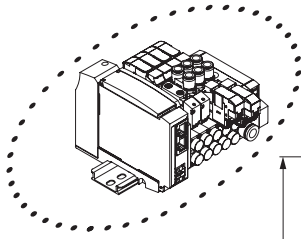
連數	2	3	4	5	6	7	8	9	10	11	12	13	14	15	16
L	71.9	92.4	112.9	133.4	153.9	174.4	194.9	215.4	235.9	256.4	276.9	297.4	317.9	338.4	358.9
L ₁	59.9	80.4	100.9	121.4	141.9	162.4	182.9	203.4	223.9	244.4	264.9	285.4	305.9	326.4	346.9
L ₂	150.0	175.0	187.5	212.5	237.5	250.0	275.0	287.5	312.5	337.5	350.0	375.0	400.0	412.5	437.5
L ₃	137.5	162.5	175.0	200.0	225.0	237.5	262.5	275.0	300.0	325.0	337.5	362.5	387.5	400.0	425.0

外型尺寸圖

MN4GA1

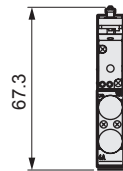
● 薄型串列傳輸(T8口)

註：二位置單動3口閥的A孔口或B孔口之一為盲栓。另外，內置2個3口閥型的尺寸與複動相同。



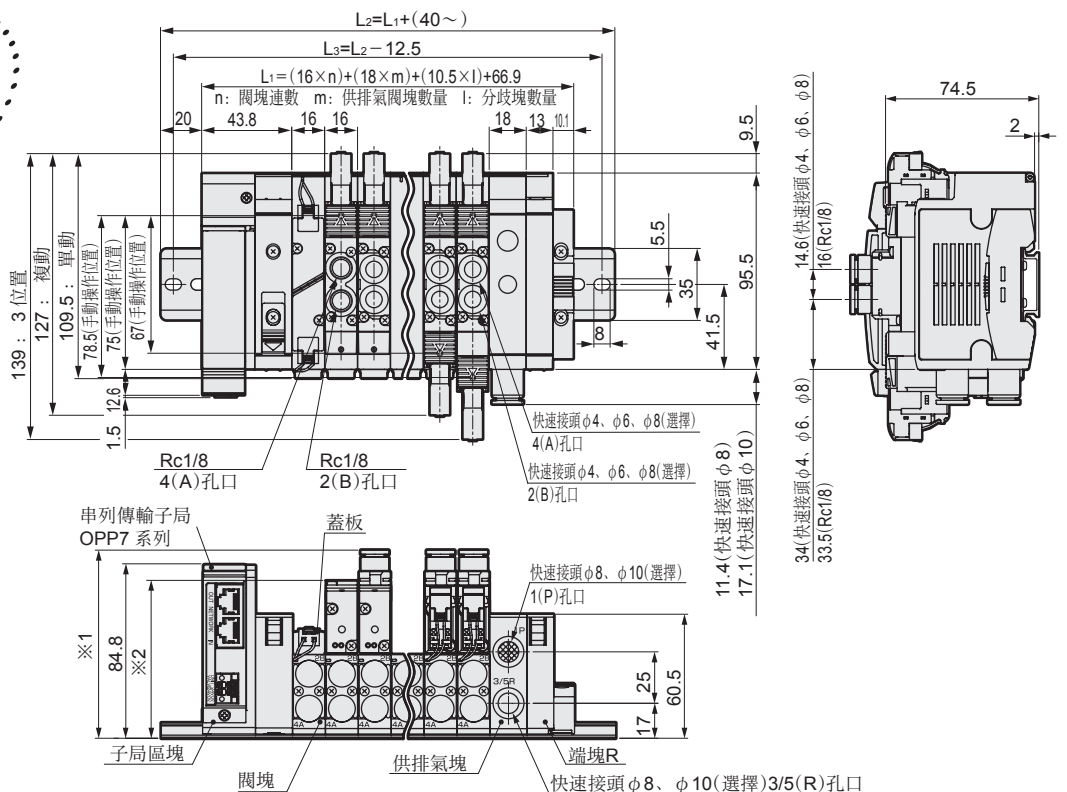
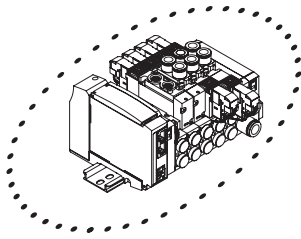
快速接頭口徑	※ 尺寸
φ 1.8	65.1
φ 4	69.1
φ 6	70.3
φ 1/8 英吋	69.6
φ 5/32 英吋	69.1

● φ 1.8倒鉤接頭型 (CF)



MN4GA2

● 薄型串列傳輸(T8口)



快速接頭口徑	※1 尺寸
φ 4	91.7
φ 6	
φ 8	
φ 1/4 英吋	92.6
φ 5/16 英吋	91.9
內牙口徑	※2 尺寸
Rc1/8	76.5
1/8NPT	77.8
G1/8	

MN4GB1·2-T8 Series

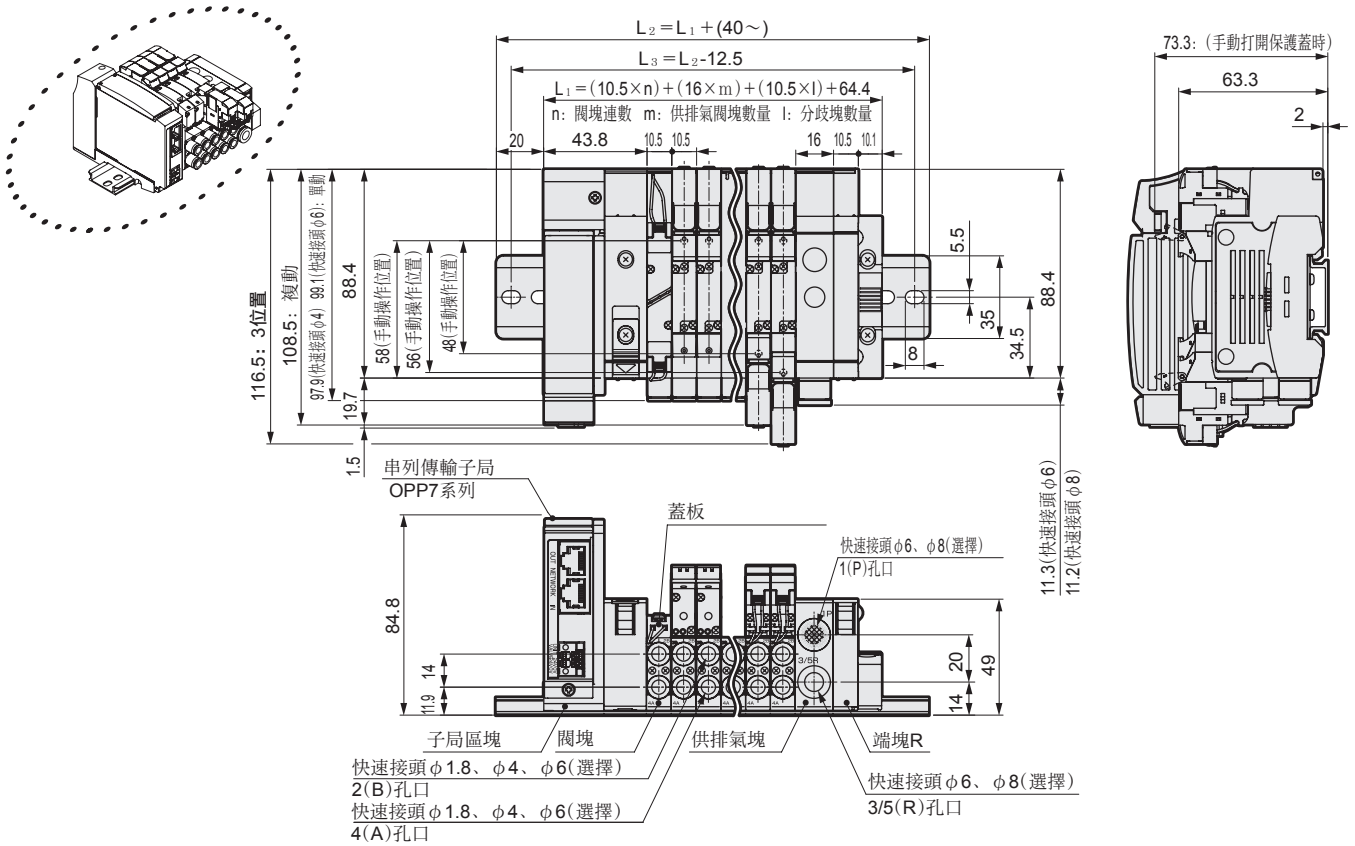
省配線閥塊型連座；底座配管

外型尺寸圖

MN4GB1

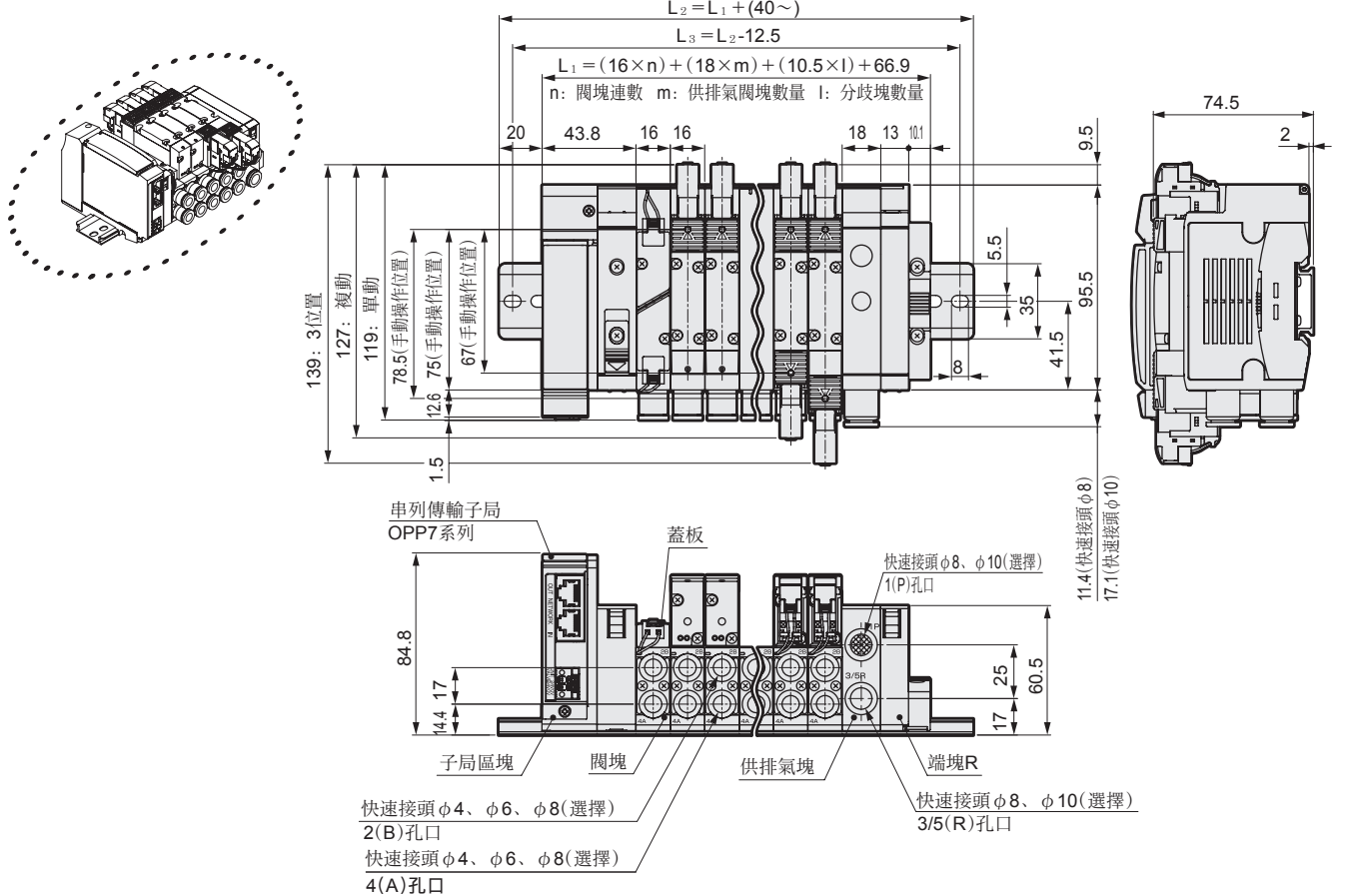
● 薄型串列傳輸 (T8口)

註：內置 2 個 3 口閥型的尺寸與複動相同。



MN4GB2

● 薄型串列傳輸 (T8口)

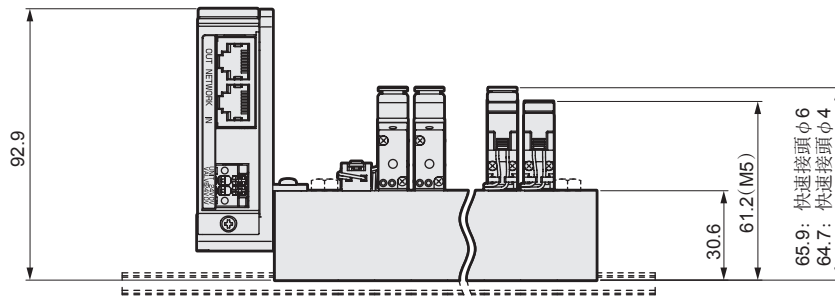
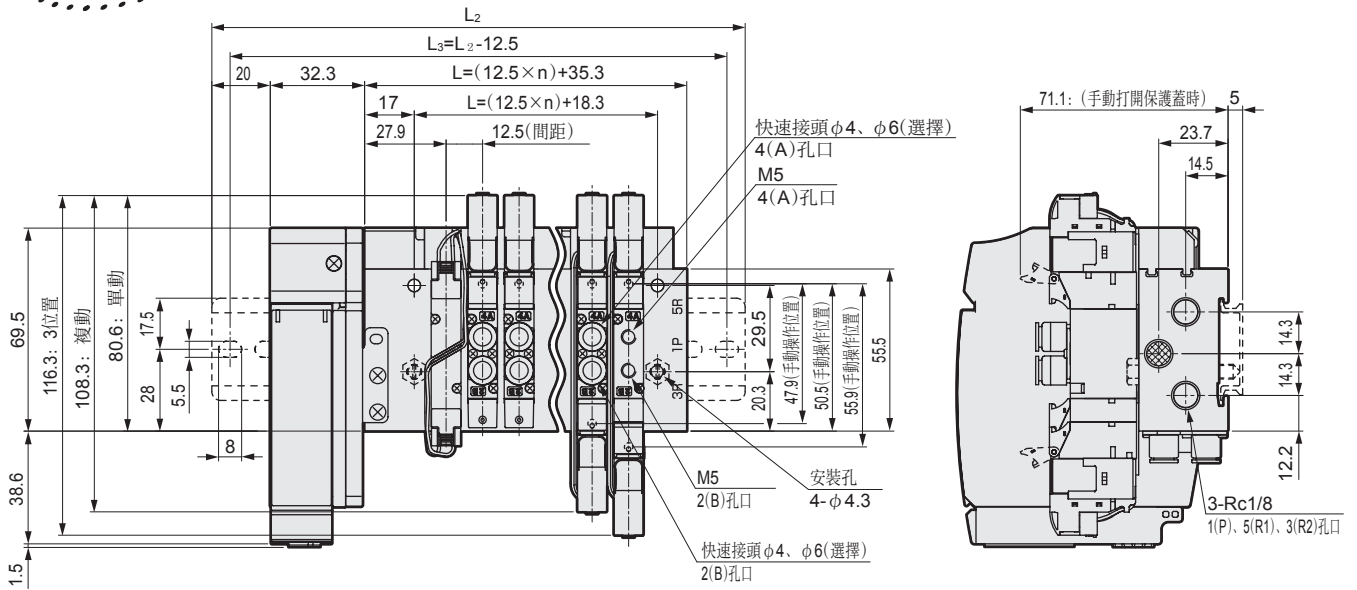
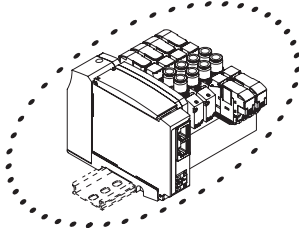


外型尺寸圖

M4GD1

※二位置單動3口閥的A孔口或B孔口之一為盲栓。

- 串列傳輸(T8)
- DIN導軌安裝型(D)



連數	2	3	4	5	6	7	8	9	10	11	12	13	14	15	16	17	18	19	20
L	60.3	72.8	85.3	97.8	110.3	122.8	135.3	147.8	160.3	172.8	185.3	197.8	210.3	222.8	235.3	247.8	260.3	272.8	285.3
L ₁	33.3	45.8	58.3	70.8	83.3	95.8	108.3	120.8	133.3	145.8	158.3	170.8	183.3	195.8	208.3	220.8	233.3	245.8	258.3
L ₂	137.5	150.0	162.5	175.0	187.5	200.0	212.5	225.0	237.5	250.0	262.5	275.0	287.5	300.0	312.5				
L ₃	125.0	137.5	150.0	162.5	175.0	187.5	200.0	212.5	225.0	237.5	250.0	262.5	275.0	287.5	300.0				

M4GD2-T8※ Series

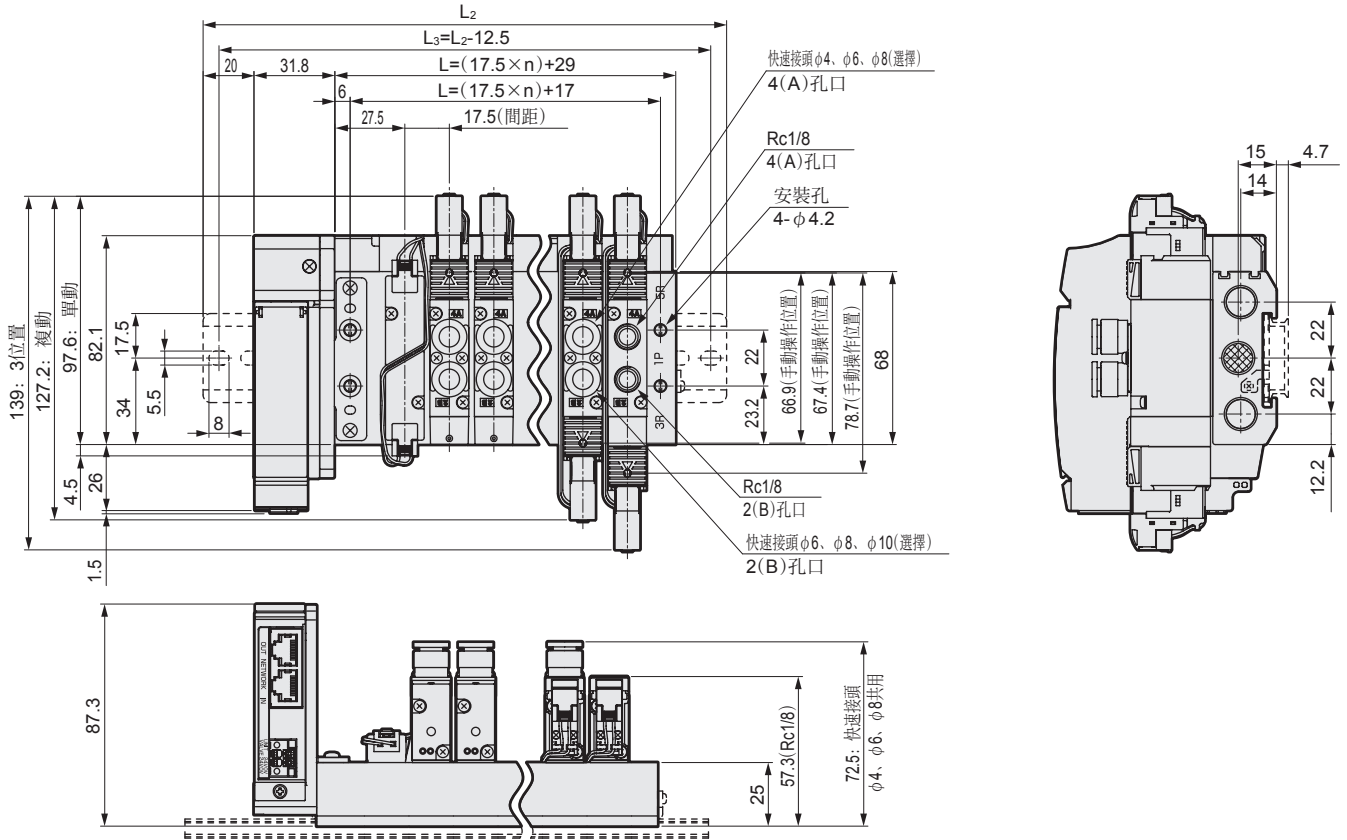
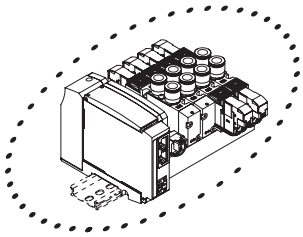
省配線連座；直接配管；串列傳輸

外型尺寸圖

M4GD2

- 串列傳輸(T8)
- DIN導軌安裝型(D)

※二位置單動3口閥的A孔口或B孔口之一為盲栓。



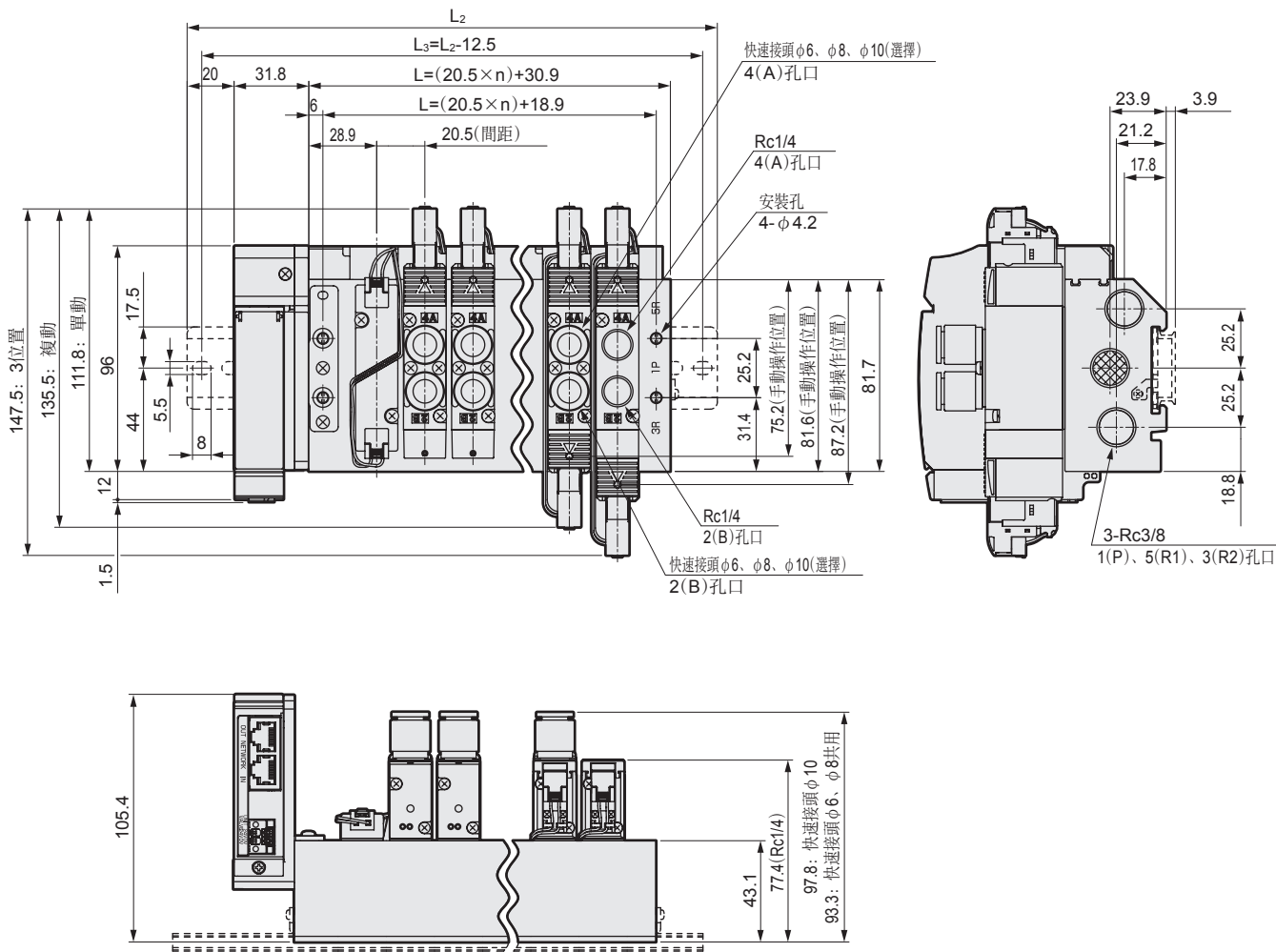
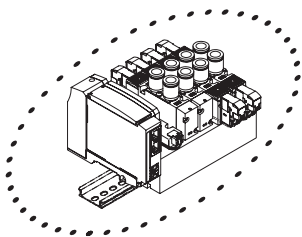
連數	2	3	4	5	6	7	8	9	10	11	12	13	14	15	16	17	18	19	20
L	64.0	81.5	99.0	116.5	134.0	151.5	169.0	186.5	204.0	221.5	239.0	256.5	274.0	291.5	309.0	326.5	344.0	361.5	379.0
L ₁	52.0	69.5	87.0	104.5	122.0	139.5	157.0	174.5	192.0	209.5	227.0	244.5	262.0	279.5	297.0	314.5	332.0	349.5	367.0
L ₂	137.5	162.5	175.0	200.0	212.5	225.0	250.0	262.5	287.5	300.0	312.5	337.5	350.0	375.0	387.5				
L ₃	125.0	150.0	162.5	187.5	200.0	212.5	237.5	250.0	275.0	287.5	300.0	325.0	337.5	362.5	375.0				

外型尺寸圖

M4GD3

- 串列傳輸(T8)
DIN導軌安裝型(D)

※二位置單動3口閥的A孔口或B孔口之一為盲栓。



連數	2	3	4	5	6	7	8	9	10	11	12	13	14	15	16
L	71.9	92.4	112.9	133.4	153.9	174.4	194.9	215.4	235.9	256.4	276.9	297.4	317.9	338.4	358.9
L ₁	59.9	80.4	100.9	121.4	141.9	162.4	182.9	203.4	223.9	244.4	264.9	285.4	305.9	326.4	346.9
L ₂	150.0	175.0	187.5	212.5	237.5	250.0	275.0	287.5	312.5	337.5	350.0	375.0	400.0	412.5	437.5
L ₃	137.5	162.5	175.0	200.0	225.0	237.5	262.5	275.0	300.0	325.0	337.5	362.5	387.5	400.0	425.0

M4GE1-T8 Series

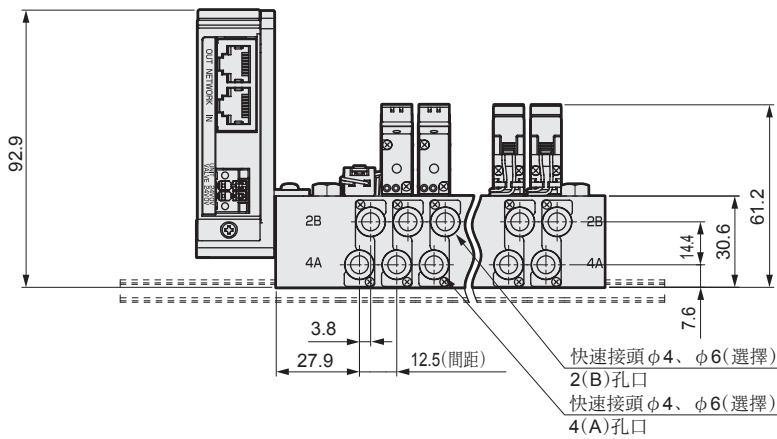
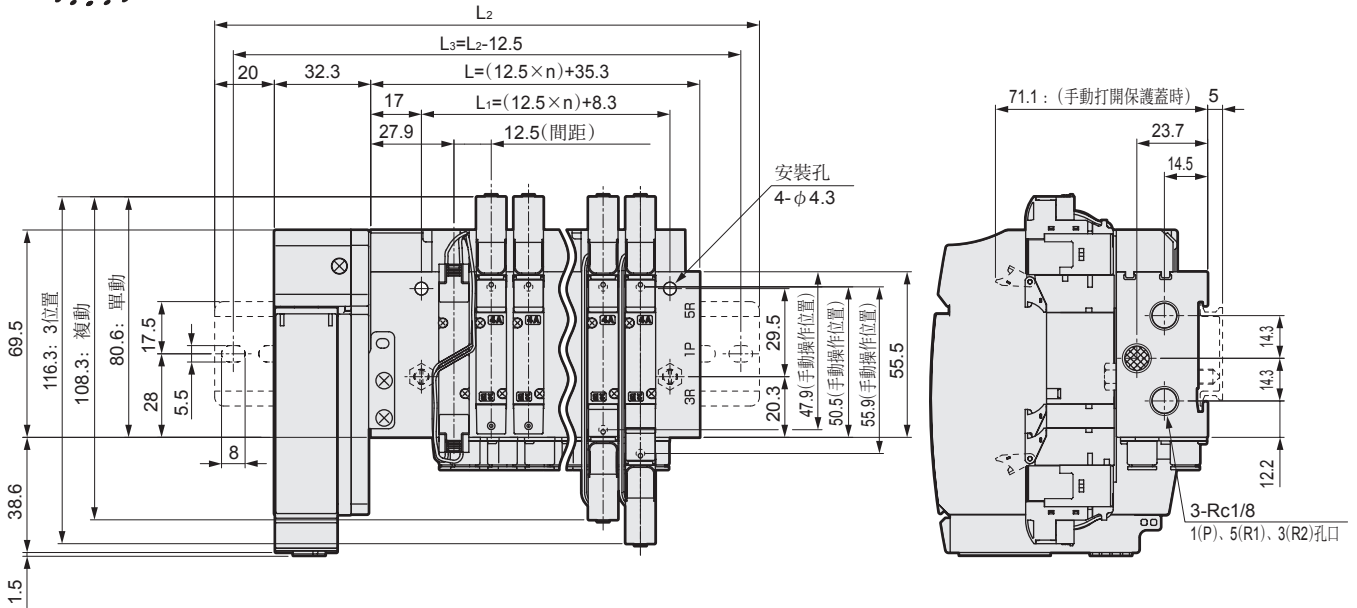
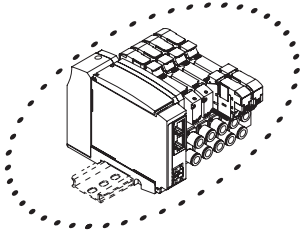
省配線連座；底座配管；串列傳輸

外型尺寸圖

M4GE1

- 串列傳輸(T8)
DIN導軌安裝型(D)

※ 內建2個3口閥型的尺寸與複動相同。



連數	2	3	4	5	6	7	8	9	10	11	12	13	14	15	16	17	18	19	20
L	60.3	72.8	85.3	97.8	110.3	122.8	135.3	147.8	160.3	172.8	185.3	197.8	210.3	222.8	235.3	247.8	260.3	272.8	285.3
L1	33.3	45.8	58.3	70.8	83.3	95.8	108.3	120.8	133.3	145.8	158.3	170.8	183.3	195.8	208.3	220.8	233.3	245.8	258.3
L2	137.5	150.0	162.5	175.0	187.5	200.0	212.5	225.0	237.5	250.0	262.5	275.0	287.5	300.0	312.5				
L3	125.0	137.5	150.0	162.5	175.0	187.5	200.0	212.5	225.0	237.5	250.0	262.5	275.0	287.5	300.0				

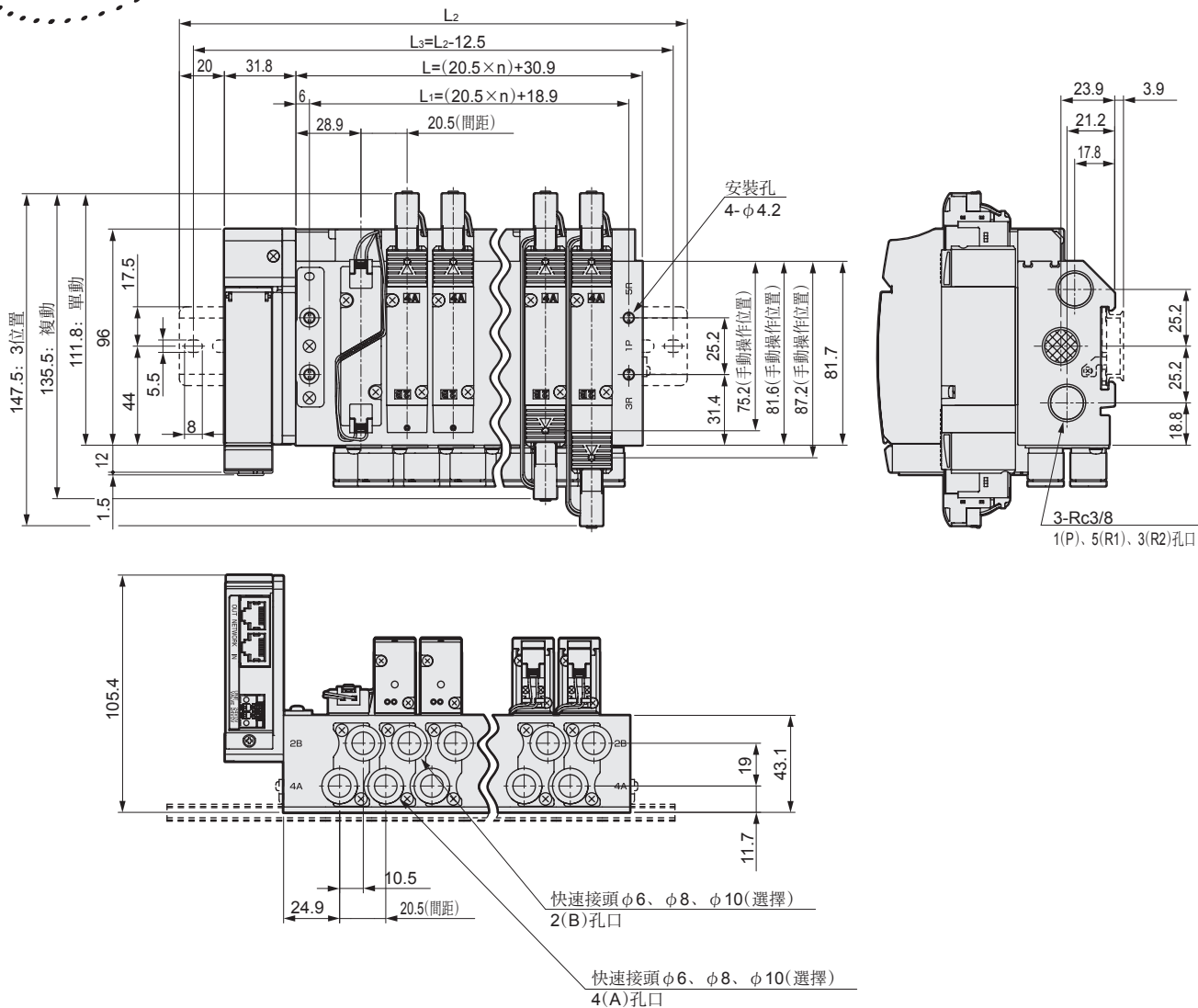
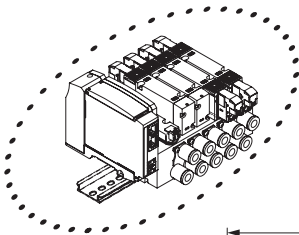
M4GE3-T8 Series

省配線連座；底座配管；串列傳輸

外型尺寸圖

M4GE3

- 串列傳輸(T8)
- DIN導軌安裝型(D)



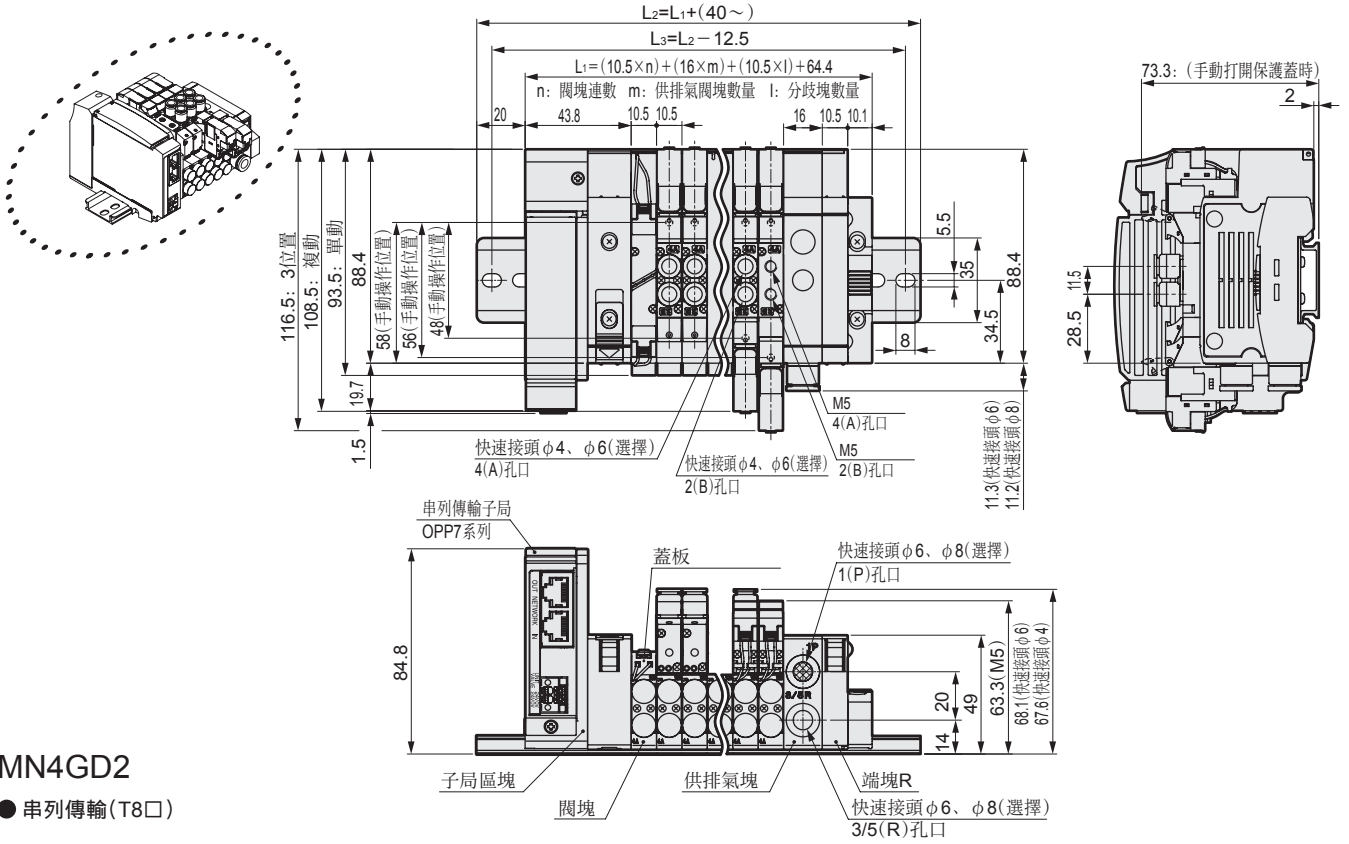
連數	2	3	4	5	6	7	8	9	10	11	12	13	14	15	16
L	71.9	92.4	112.9	133.4	153.9	174.4	194.9	215.4	235.9	256.4	276.9	297.4	317.9	338.4	358.9
L ₁	59.9	80.4	100.9	121.4	141.9	162.4	182.9	203.4	223.9	244.4	264.9	285.4	305.9	326.4	346.9
L ₂	150.0	175.0	187.5	212.5	237.5	250.0	275.0	287.5	312.5	337.5	350.0	375.0	400.0	412.5	437.5
L ₃	137.5	162.5	175.0	200.0	225.0	237.5	262.5	275.0	300.0	325.0	337.5	362.5	387.5	400.0	425.0

外型尺寸圖

MN4GD1

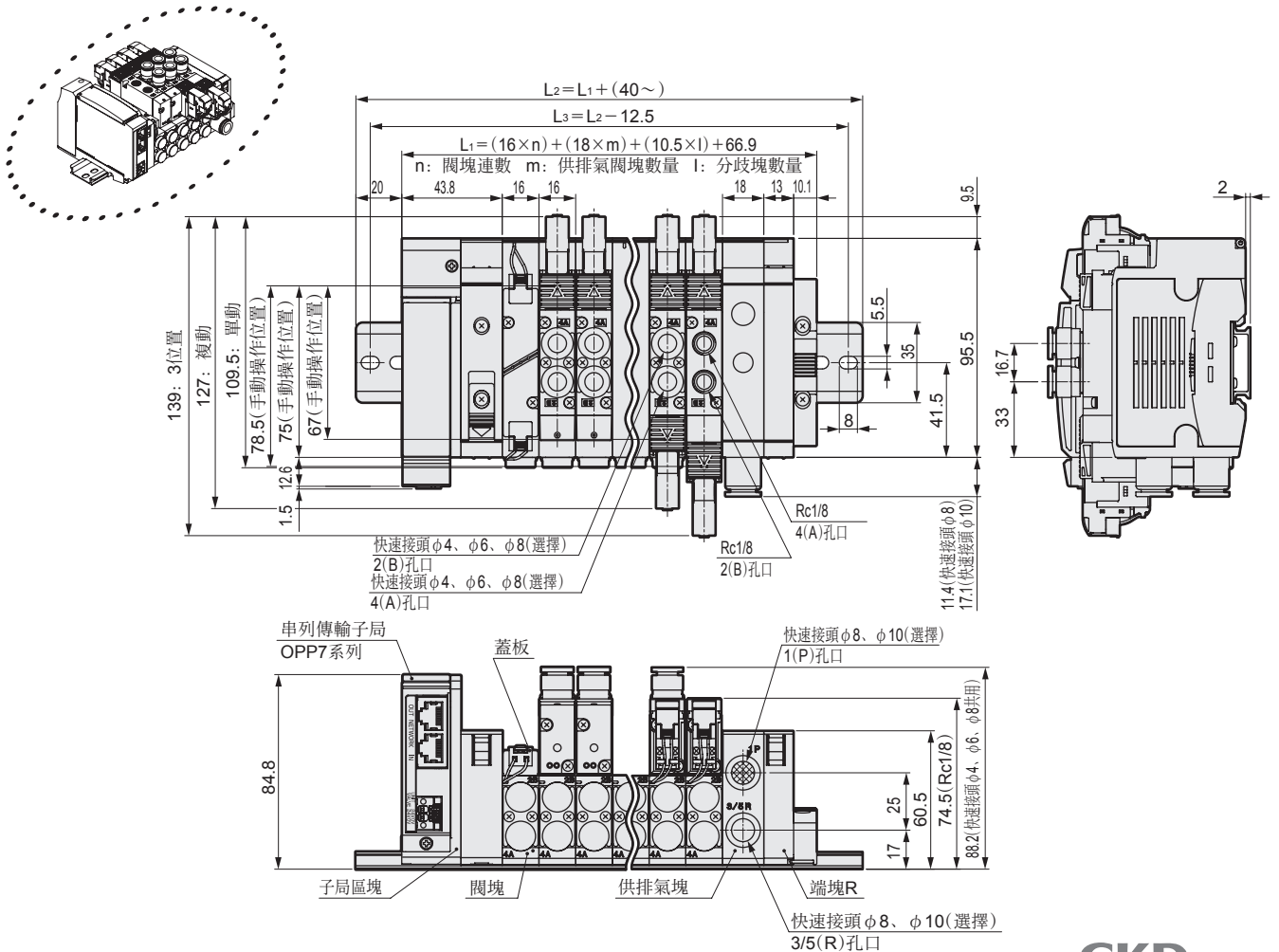
● 串列傳輸(T8口)

註：二位置單動3口閥的A孔口或B孔口之一為盲栓。另外，內置2個3口閥型的尺寸與複動相同。



MN4GD2

● 串列傳輸(T8口)



MN4GE1·2-T8 Series

省配線閥塊型連座；底座配管

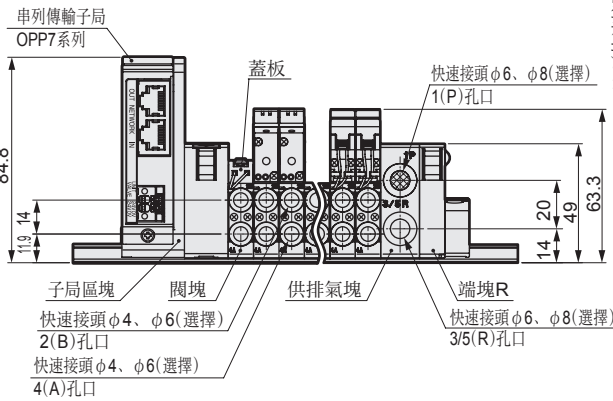
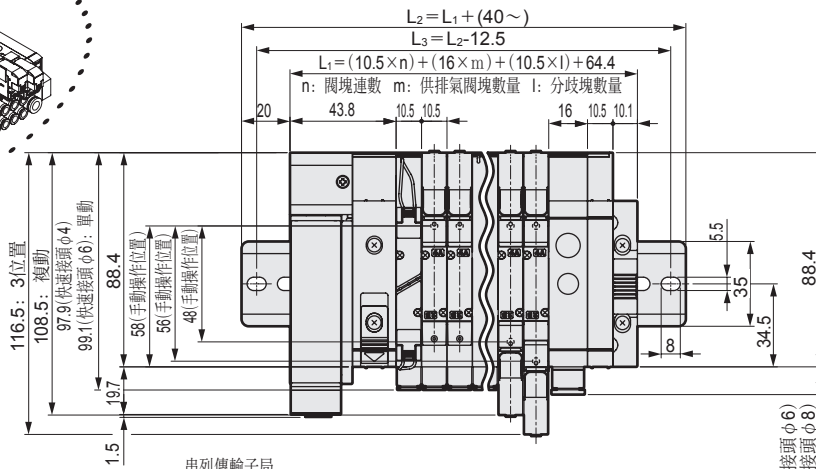
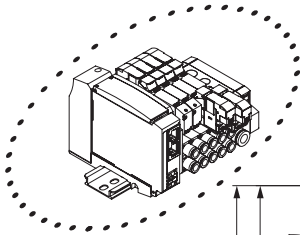
外型尺寸圖



MN4GE1

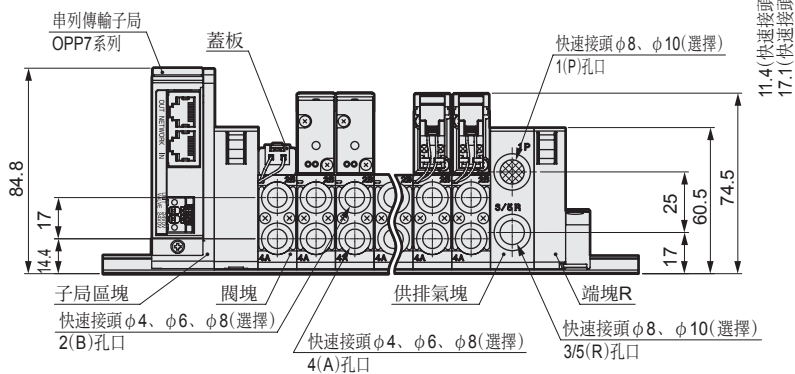
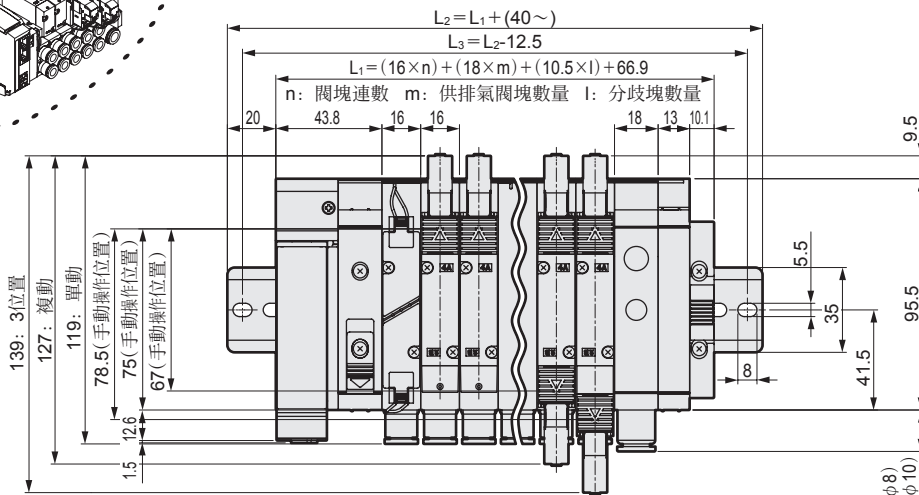
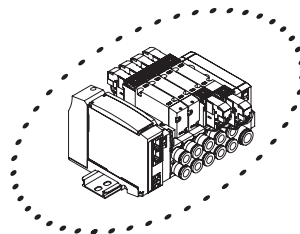
● 薄型串列傳輸(T8口)

註：內置2個3口閥型的尺寸與複動相同。



MN4GE2

● 薄型串列傳輸(T8口)

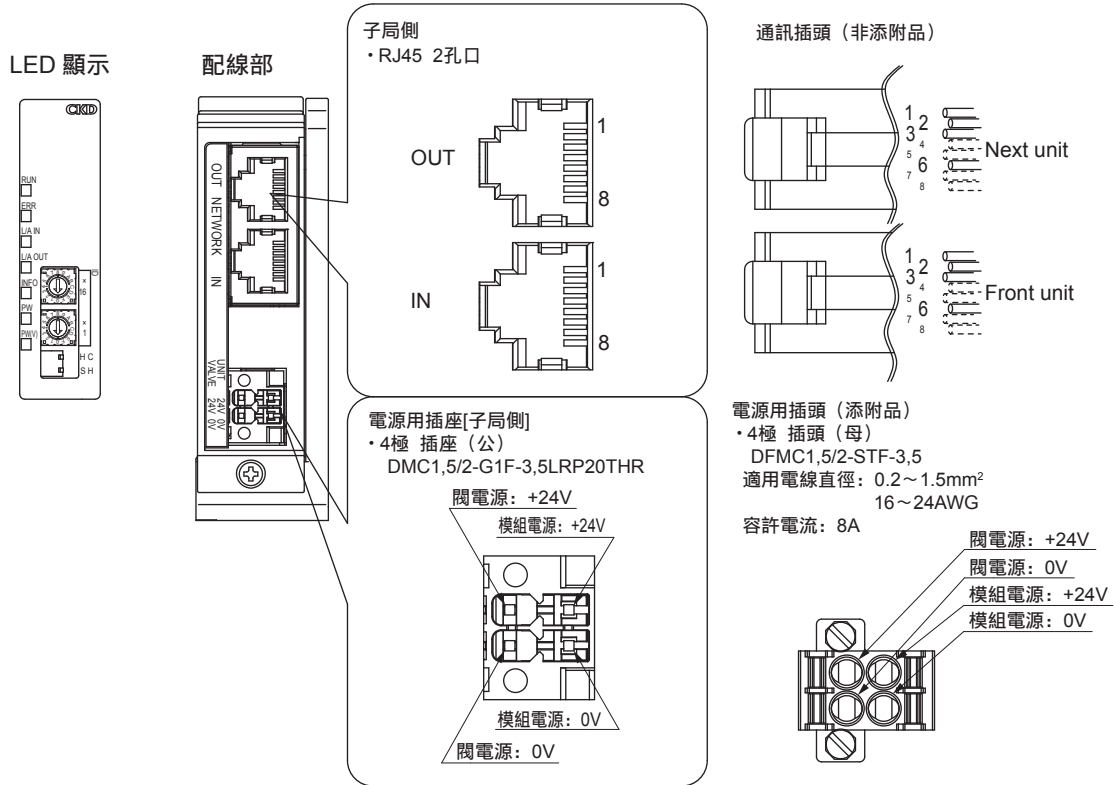


技術資料

■ 子局配線

● 電源用插座配線

產品中已添附電源用連接器，若是下列用於嵌入子局側連接器的連接器時，請使用該產品。
DMC 1,5/2-G1F-3,5-LRP20THRR44 4極連接器 Phoenix Contact 製



■ LED 顯示內容

LED	名稱	顯示內容
①	RUN	將CC-Link IEF Basic的通訊狀態以LED的亮燈狀態(亮燈、閃爍)顯示
②	ERR	將CC-Link IEF Basic的通訊異常狀態以LED的亮燈狀態(亮燈、閃爍)顯示
③	L/A IN	將Ethernet孔口(IN側)的狀態，以LED的亮燈狀態(亮燈、閃爍)顯示
④	L/A OUT	將Ethernet孔口(OUT側)的狀態，以LED的亮燈狀態(亮燈、閃爍)顯示
⑤	INFO	將子局本體的狀態以LED的亮燈狀態(亮燈、閃爍)顯示
⑥	PW	顯示模組電源的電源狀態。電源通電時會亮起綠燈
⑦	PW(V)	顯示閥電源的電源狀態。電源通電時會亮起綠燈(模組電源沒有接通時，無法進行監控)

■ 通訊插頭 PIN 排列

孔口	PIN	訊號名稱	功能
IN/ OUT	1	TD+	傳送資料，正極
	2	TD-	傳送資料，負極
	3	RD+	接收資料，正極
	4	未使用	未使用
	5	未使用	未使用
	6	RD-	接收資料，負極
	7	未使用	未使用
	8	未使用	未使用

M4G2 串列傳輸薄型

M4G^{A B D E}2-T8連座規格書

發行 年 月 日

● 承辦人 ● 數量 組 ● 交期 月 日

公司名稱

傳單編號 訂購編號

承辦人 先生 / 小姐

訂單編號

● 連座型號

M ^{A B D E} G^{A B D E} 2 0R- - - - - - - 3

電磁閥種類 切換位置區分 連接口徑 串列傳輸 端子、連接器PIN 排列方式 選購品 安裝型 連數 電壓

電磁閥型號	接頭CX		閥設置位置																		備註		
	A	B	1	2	3	4	5	6	7	8	9	10	11	12	13	14	15	16	17	18		19	20
4G	2	9R																					
4G	2	9R																					
4G	2	9R																					
4G	2	9R																					
4G	2	9R																					
3G	2	9R																					
3G	2	9R																					
蓋板 4G2R-MP(S)-																							
蓋板 4G2R-MP(D)-																							
供氣墊片 4G2R-P-																							
內部截止閥墊片 4G2R-IS																							
排氣墊片 4G2R-R-																							
氣導逆止閥墊片 4G2R-PC-M ※																							
安裝 導軌	L ₂ = ※請填寫12.5倍數倍的值	添附 零件	盲栓						螺絲盲栓				消音器										
			GWP4-B		GWP6-B		GWP8-B		4G2R-06P		SLW-8S		SLW-8A										
			GWP10-B ※																				

※僅支援M4GB

● 配線規格書(使用標準配線或雙重配線時無須註明。指定配線順序或指定增設纜線時, 請填寫記錄)

連接器 PIN 編號				設置位置																			
T8EB※				1	2	3	4	5	6	7	8	9	10	11	12	13	14	15	16	17	18	19	20
T8EB1	CC-Link IEF Basic	NPN	16 點	1																			
T8EB2			32 點	2																			
T8EBP1		PNP	16 點	3																			
T8EBP2			32 點	4																			
				5																			
				6																			
				7																			
				8																			
				9																			
				10																			
				11																			
				12																			
				13																			
				14																			
				15																			
				16																			
				17																			
				18																			
				19																			
				20																			
				21																			
				22																			
				23																			
				24																			
				25																			
				26																			
				27																			
				28																			
				29																			
				30																			
				31																			
				32																			

