

# 追加模組SELEX F.R.L PPR選購品



### 概要

在模組型SELEX F.R.L中新追加數位壓力感測器PPR系列作為選購品。  
由於是壓力開關組裝型，因此具有極佳的小型特性，辨識性亦有所提升。



## 新增數位顯示一體型！

### 雙重顯示可提升辨識性

2個畫面顯示，可同時確認顯示值、設定值。主畫面可確認顯示值（現在值），輔助畫面可確認設定值。



### 採用專用轉接器具有小型化特色

使用專用轉接器安裝壓力開關，因此外觀簡潔、小型。

### 容易檢視的顯示畫面

#### 3色顯示畫面

以3種顏色（紅色、綠色、橙色）在畫面中標示顯示值、設定值。主要顯示畫面與輸出ON/OFF連動變化顯示綠色/紅色。



### 防止誤操作

#### 上鎖功能

防止按錯按鍵等誤操作。



### 在設定後關閉顯示器以節省電力

#### 省能源模式功能

在省能源模式中，只要不按下按鈕，30秒後顯示器就會進入省能源模式。

※在環境調查方面，僅支援「RoHS證書」「REACH證書」。未支援零件層級的詳細資料。



使用前請務必詳閱「空壓、真空、輔助元件綜合編號T-CB-049T」CKD Corporation  
使用注意事項。

# F.R.L模組

## 型號標示方法

標準白色系列

機種型號 - 連接口徑 - W - 選購品 - 配管轉接器組

※有關該機種型號，請參閱以下（機種型號一覽表）。

本型錄僅刊載此次追加的型號項目。  
詳細的型號載於「空壓、真空、輔助元件綜合」（編號T-CB-049T）模組型SELEX F.R.L，請一併參閱。

## 〔機種型號一覽表〕

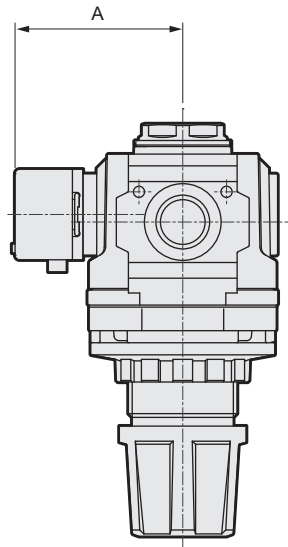
系列名稱	適用系列					
	1000	2000	3000	4000	6000	8000
組合	C1020-W	C2520-W	C3020-W	C4020-W	C6020-W	C8020-W
	C1030-W	C2530-W	C3030-W	C4030-W	C6030-W	C8030-W
	C1040-W	-	C3040-W	C4040-W	-	C8040-W
	C8040-W	C2550-W	C3050-W	C4050-W	C6050-W	C8050-W
	C8040-W	C2550-W	C3050-W	C4050-W	C6050-W	C8050-W
過濾器、調壓閥	W1000-W	-	W3000-W	W4000-W	-	W8000-W
可逆式過濾器、調壓閥	W1100-W	-	W3100-W	W4100-W	-	W8100-W
調壓閥	R1000-W	R2000-W	R3000-W	R4000-W	R6000-W	R8000-W
可逆式調壓閥	R1100-W	R2100-W	R3100-W	R4100-W	R6100-W	R8100-W

適用系列					
1	2	3	4	6	8
0	0	0	0	0	0
0	0	0	0	0	0
0	0	0	0	0	0

記號	內容						
<b>選購品</b>							
:	:	:	:	:	:	:	:
壓力計	無記號	附標準壓力計 (G401)					
	T	無壓力計 (壓力計安裝孔口 (Rc1/4) 於密封狀態下組裝)					
	T8	檢附壓力計用 (壓力計安裝孔口 (Rc1/4) 於通氣狀態下組裝)					
	RN	附顯示器壓力開關PPR組 (NPN輸出1點)					
	RP	附顯示器壓力開關PPR組 (PNP輸出1點)					
:	:	:	:	:	:	:	:

壓力計追加數位壓力感測器PPR「RN」、  
「RP」選購品。

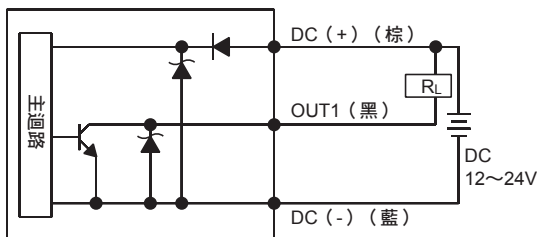
## 外型尺寸圖



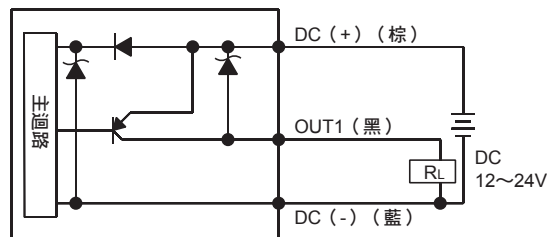
適用系列	A
1000	49
2000	49
3000	57
4000	62
6000	67
8000	72

## 內部迴路及連接方法

NPN輸出



PNP輸出





調壓閥安裝專用壓力開關

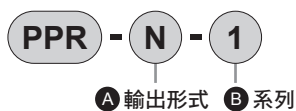
# PPR Series



## 規格

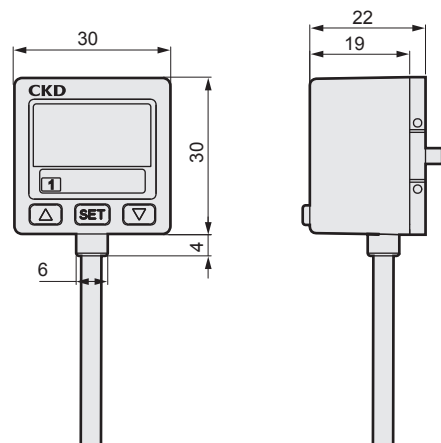
項目		PPR-□
額定壓力		0.000~1.000MPa
設定壓力		-0.100~1.000MPa
耐壓力		1.5MPa
使用流體		壓縮空氣
顯示單位		MPa
顯示單位		0.001
電源電壓		DC12~24V±10%、漣波(P-P)10%以下
消耗電流		40mA以下(無負載時)
開關輸出		NPN: 電晶體、集極開路 最大負載電流: 125mA 最大電源電壓: 30V DC 內部下降電壓: 1.5V以下
開關輸出		PNP: 電晶體、集極開路 最大負載電流: 125mA 最大電源電壓: 24V DC 內部下降電壓: 1.5V以下
重複性(開關輸出)		±0.2%F.S. ±1digit以下
磁滯	一點設定模式	可調整
	磁滯模式	
	視窗比較模式	
輸出反應時間		防止震盪: 可選擇 0.05s、0.25s、0.5s、1s、2s、3s
開關輸出負載短路保護		有
7段LCD顯示		主要、單位次要畫面: 雙色(紅、綠) 次要畫面: 橘色(取樣率: 5次/秒)
顯示精度		±2%F.S. ±1digit以下(標準溫度: 25±3°C)
顯示燈		橘色(OUT1)
耐環境	保護結構	IP40
	環境溫度	使用: 0~50°C、保存: -10~60°C(無結露或結冰)
	環境濕度	使用/保存: 35~85%RH(無結露)
	耐電壓	AC1000V、1分鐘(外殼與導線間)
	絕緣電阻	50MΩ以下(DC500V、外殼與導線間)
	耐振動	複振幅1.5mm或100m/s <sup>2</sup> 、10Hz~150Hz~10Hz 1分鐘、X、Y、Z各方向2小時
耐衝擊	100m/s <sup>2</sup> (10G)、X、Y、Z各方向3次	
溫度特性		±2%F.S.以下(25°C基準) 溫度範圍: 0~50°C
導線		耐油纜線(0.15mm <sup>2</sup> )
重量		約65g(導線2m)

## 型號標示方法



記號	內容
<b>Ⓐ 輸出形式</b>	
N	NPN電晶體輸出1點
P	PNP電晶體輸出1點
<b>Ⓑ 系列</b>	
1	1000系列用
2	2000系列用
3	3000、4000、6000、8000系列，CXU30-D4用
4	CXU10-D4用

## 外型尺寸圖



## ⚠ 選擇型號時的注意事項

註1: 檢附轉接器、固定用PIN、安裝用螺絲2根、O形環2個。

## 使用注意事項

請一併閱讀「空壓、真空、輔助元件綜合（編號T-CB-049T）之使用注意事項。」

### 警告

#### ■ 設計/選擇時

- 請於規格範圍內正確使用。
  - 超出規格範圍之用途、負載電流、電壓、溫度、衝擊及環境等，會導致破壞或動作不良。
- 關於電源電壓
  - 請勿超過電源電壓使用。若施加超過使用範圍的電壓，或施加交流電源（AC100V），恐會造成破裂或燒損。
- 關於負載短路
  - 負載請勿使其短路。可能導致破裂或燒損。

### 注意

#### ■ 設計/選擇時

- 關於使用環境
  - 請避免在振動、衝擊施加達 $100\text{m/S}^2$ 以上的場所使用。
  - 請勿使用於會沾染水滴、油滴、塵埃的場所。
- 請考量精度、溫度特性所引起的誤差等決定設定值。
- 用於聯鎖迴路時請特別注意。
  - 若要将本產品用於要求高可靠性的聯鎖訊號，請設置機械式保護功能或併用本產品以外的開關（感測器）等，採雙重聯鎖式以備發生故障時之需。
- 符合CE的使用條件  
CE 適用產品所使用的抗擾性關連整合規格為 EN61000-6-2，為符合該規格必須具備以下條件。
  - 評價本產品時使用電源線與訊號線一組的纜線，並視為訊號線進行評價。
  - 本產品不具突波抗擾耐性，請於裝置側實施防護對策。

#### ■ 安裝/固定/調整時

- 請特別注意主體、導線的保護。
  - 請小心避免碰撞或摔落本體，且勿將過度重複彎曲、拉扯導線。以免導致斷線。
  - 可動部的連接配線，請使用機器人用的線材等具耐撓曲性能的線材。

#### ■ 使用/維護時

- 為確保安全，請先切斷電源後，再連接感測器。
- 有關連接的感測器，請依照感測器操作說明書的注意事項使用。

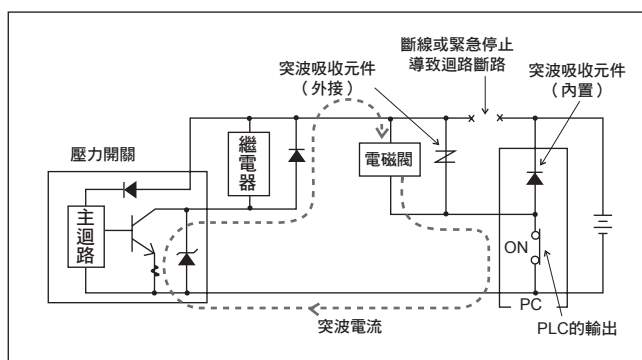
#### ■ 請特別注意突波電流的回灌。

若壓力開關與電磁閥、繼電器等會產生突波的電感負載共用電源，在電感負載進行動作的狀態下迴路被斷路時，視突波吸收元件安裝位置的不同，突波電流可能會繞至輸出迴路而導致氣缸開關破損。

#### ■ 安裝/固定/調整時

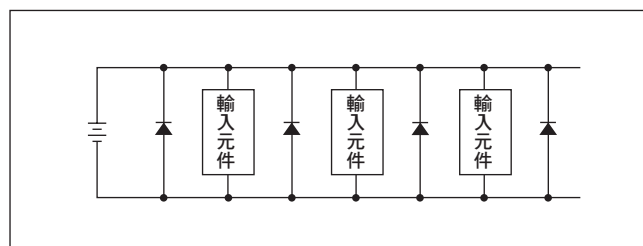
##### ● 關於連接作業

- 請務必於切斷電源的狀態下，再進行配線連接作業。
- 請勿配線錯誤。可能導致破損、故障或誤動作。
- 請使用低雜訊、漣波率10%以下的穩定電源。
- 設置產品及配線時，請盡可能遠離強電線等雜訊源。對於由感應負載經電源線傳導的突波，請採取其他防範對策。
- 配線後請勿突然啟動控制裝置、機械裝置。以免因非目的的錯誤設定值而輸出非預期的訊號。首先請在控制裝置機械裝置停止的狀態下，進行通電測試，以進行合乎目的的開關設定。



為防止因突波電流回灌導致破損，請進行如下對策。

- ① 請將電磁閥、繼電器等電感負載的輸出系統與壓力開關等輸入系統的電源分開。
- ② 若無法將電源分開使用，請對所有的電感負載直接加裝吸收突波用的元件。  
連接PLC等的突波吸收元件僅限保護該機器使用，請務必遵守此概念。
- ③ 不僅如此，請如下圖所示對電源配線的各處連接突波吸收元件，以備不特定部位發生斷線時之需。



此外，以連接器連接元件類時，若於通電中拆下連接器，亦有可能因上述現象而導致輸出迴路破損，因此裝卸連接器請務必於切斷電源後再進行操作。

If the goods and/or their replicas, the technology and/or software found in this catalog are to be exported, law requires that the exporter makes sure that they will never be used for the development or manufacture of weapons for mass destruction.

## 台灣喜開理股份有限公司

Website: <http://www.ckdtaiwan.com.tw/>

● 出於改良的目的，本型錄上記載的產品規格及外觀可能會進行變更，恕不另行通知，敬請諒解。

©CKD Corporation 2017 All copy rights reserved.

©台灣喜開理股份有限公司 2017版權所有。

- 台北總部  
24250 新北市新莊區新北大道三段7號16樓之3  
TEL: (02)-8522-8198 FAX: (02)-8522-8128
- 新竹營業所  
30264 新竹縣竹北市光明六路東一段245號14樓  
TEL: (03)-550-5770 FAX: (03)-550-5750

- 台中營業所  
40767 台中市西屯區工業區一路2巷3號7樓之5  
TEL: (04)-2359-6902 FAX: (04)-2359-6903
- 台南營業所  
74146 台南市新市區大業一路8號601-1室  
TEL: (06)-505-1110 FAX: (06)-505-1130