

逆止閥（液體用） CCH 系列



CHECK VALVE FOR LIQUIDS CCH SERIES

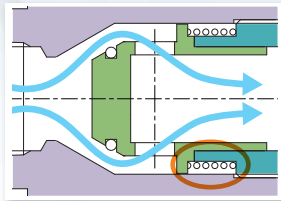
可用於切削液、冷卻水、洗淨水。

更高性能且用途廣泛。



不受異物影響的流道結構

採用由主閥體保護彈簧、滑動部的結構，不致混入異物，動作穩定。



最高使用壓力 7.0MPa 耐壓力 14.0MPa

藉由最新的流道分析實現大流量。
此外，密封結構可抑制 O 形環變形，實現耐高壓。

耐腐蝕材質

金屬部分全部採用不鏽鋼，在切削液用途上發揮有實績保證的可靠性，可使用於雷射加工機的水冷及洗淨裝置等各種情況。

使用壽命長

採用 O 形環密封 + 金屬接觸結構，實現長期穩定的內部密封性。



逆止閥（液體用）

CCH Series

●動作壓力範圍：0.005 ~ 7.0MPa



JIS 記號



規格

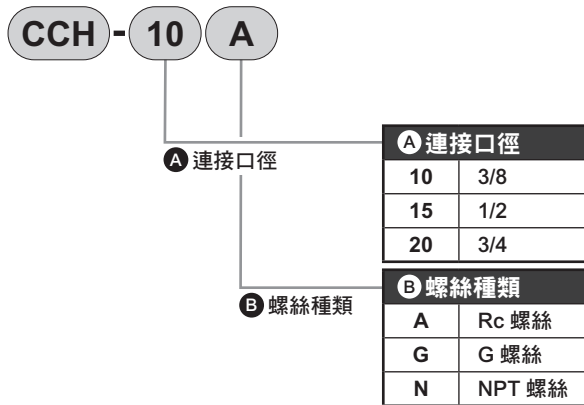
項目	CCH-10	CCH-15	CCH-20
使用流體	切削液、水、其他無腐蝕性液體（※1）		
流體黏度 mm ² /s	500以下		
最高使用壓力 MPa	7.0		
耐壓力（水壓） MPa	14.0		
流體溫度 °C	-10~60（避免結凍）		
環境溫度 °C	-10~60		
啟流壓力 kPa	5（參考值）（※2）		
閥座洩漏 cm ³ /min	1.0以下（以水壓測試時）		
連接口徑	Rc3/8	Rc1/2	Rc3/4
Cv值	3.6	6.9	11.0
重量 kg	0.27	0.44	0.88
安裝方式	任意		

※1：對於不鏽鋼、鍍鉻、氟橡膠不造成影響的液體

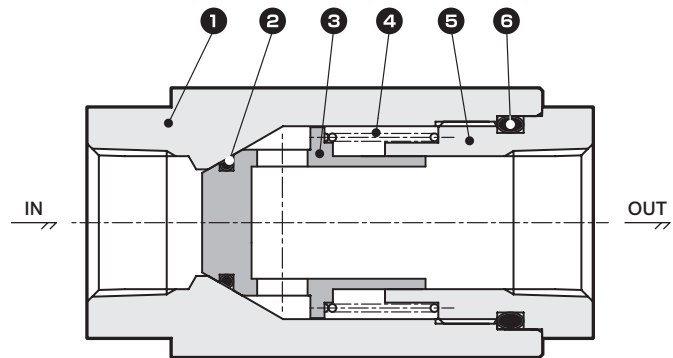
※2：可能因液體種類、黏度不同，實際數值可能更高。

此外，長時間放置後再度使用時，初期啟流壓力可能比平常啟流壓力高。

型號標示方法

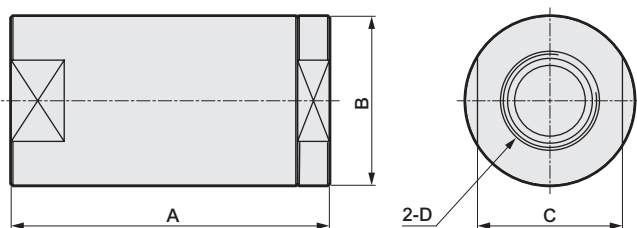


內部結構及零件一覽表



編號	零件名稱	材質	
1	主體	SUS303	不鏽鋼
2	O 形環	FKM	氟橡膠
3	主閥體	SUS303（電鍍）	不鏽鋼（電鍍）
4	彈簧	SUS304	不鏽鋼
5	護蓋	SUS303	不鏽鋼
6	O 形環	FKM	氟橡膠

外型尺寸圖

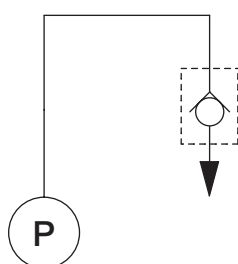


型號	A	B	C	D
CCH-10A • G • N	62	φ 32	27	Rc3/8 • G3/8 • 3/8NPT
CCH-15A • G • N	75	φ 38	34	Rc1/2 • G1/2 • 1/2NPT
CCH-20A • G • N	90	φ 48	41	Rc3/4 • G3/4 • 3/4NPT

迴路使用範例

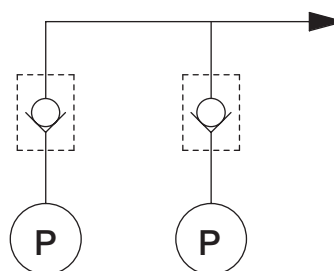
● 工作機的切削液控制

吐出反應性提高與防止滴液



● 防止雙液控制的逆流

防止不同壓力、不同液體的合流迴路中產生逆流



相關產品

切削液閥 CVSE2、CVSE3 系列

■ 壓力損失低、流量大

藉低壓損流道結構實現大流量與配管節能化。

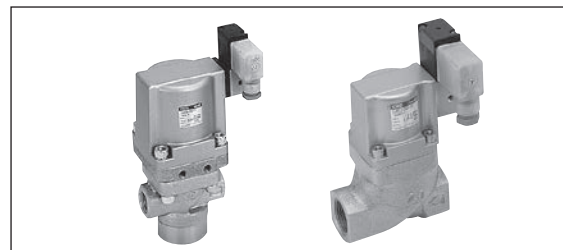
■ 豐富的產品種類

提供 10A ~ 80 法蘭豐富尺寸種類。

包含低壓用至高壓用的寬廣壓力範圍。

除了 2 口閥之外，還備有 3 口閥。

型錄編號 No.CB-03-1S



水用小型引導式電磁閥 FWD 系列

■ 低消耗功率

僅傳統產品的 1/3。

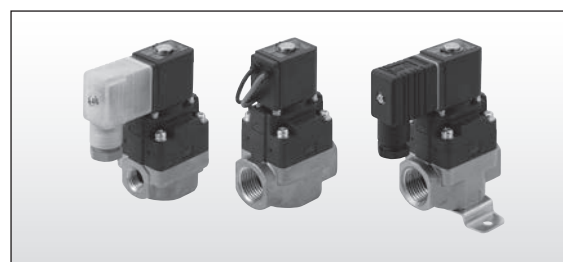
■ 小型、輕量

最佳化使用材料，實現輕量化。重量、體積皆約傳統產品的 1/3。

■ 大流量

為傳統產品的 1.3 倍以上。

型錄編號 CC-1057



電容式電磁流量感測器 WFC 系列

■ 靜電容量方式

因採用檢測部電極未接觸流體的結構，能避免堆積碎屑和異物，無檢測不良問題。

■ 不需要直管部分

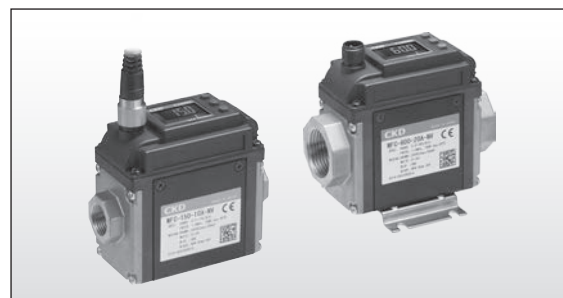
流道部為長方形，流道部內的流動穩定，不需要直管部。

可節省配管空間及設置空間。

■ 適用高壓

使用壓力範圍 0 ~ 2.0Mpa (0 ~ 50°C)。也能滿足高壓需求。

型錄編號 CC-1230



警告

設計・選擇時

● 使用流體

① 並非評估適用全部切削液的機具。若使用含氯及硫磺較多的切削液，則可能影響接液部構成材質，選擇時請確認適用性。此外，所謂無腐蝕性液體，是指即使接觸閥的接液部構成材質，仍不致相互影響的液體。

接液部構成材質：不鏽鋼、鍍鉻、氟橡膠

② 請注意當逆止閥動作時，可能因內部零件磨耗產生磨耗粉，並流入逆止閥二次側。

● 流體性質

請注意流體中的鐵鏽、碎屑等異物會造成動作不良及洩漏不良，因而妨礙產品性能。

● 流體溫度

請在使用流體溫度範圍內使用。

注意

使用時

● 請確認 IN 方向與 OUT 方向後再行配管。

● 小流量下使用時，因差壓不足可能會發生震盪。此時，請採取增加流量等措施。

● 配管時的固定扭力請參照下表。

《配管時的配管固定扭力》

配管公稱直徑	配管固定扭力建議值 (Nm)
Rc3/8	31~33
Rc1/2	41~43
Rc3/4	62~65

訂購時之注意事項

1 保固期

本公司產品之保固期為交貨至貴公司指定場所後之 1 年期間。

2 保固範圍

在上述保固期中，若發生明顯屬本公司責任之故障時，本公司將無償提供本產品之代替品或所需更換零件，或以無償方式在本公司工廠進行維修。

但以下項目不在保固範圍內。

① 在超出型錄或規格書所刊載的條件、環境下操作或使用本產品

② 故障原因並非本產品所造成

③ 以非正常的用法使用本產品

④ 由本公司以外人員進行改造或維修

⑤ 購買時的實際應用技術所無法預見的原因造成故障

⑥ 發生天災、災害等非可究責於本公司之事故

此外，此處所謂保固係指與交貨產品本身相關之物品，若因交貨產品不良而造成損害，則不在保固範圍內。

3 確認適用性

針對本公司產品在顧客所使用之系統、機械、裝置上的適用性，請顧客自負責任進行確認。

If the goods and/or their replicas, the technology and/or software found in this catalog are to be exported, law requires that the exporter makes sure that they will never be used for the development or manufacture of weapons for mass destruction.

台灣喜開理股份有限公司

Website: <http://www.ckdtaiwan.com.tw/>

● 出於改良的目的，本型錄上記載的產品規格及外觀可能會進行變更，恕不另行通知，敬請諒解。

©CKD Corporation 2017 All copy rights reserved.

©台灣喜開理股份有限公司 2017版權所有。

● 台北總部
24250 新北市新莊區新北大道三段7號16樓之3
TEL: (02)-8522-8198 FAX: (02)-8522-8128

● 新竹營業所
30264 新竹縣竹北市光明六路東一段245號14樓
TEL: (03)-550-5770 FAX: (03)-550-5750

● 台中營業所
40767 台中市西屯區工業區一路2巷3號7樓之5
TEL: (04)-2359-6902 FAX: (04)-2359-6903

● 台南營業所
74146 台南市新市區大業一路8號601-1室
TEL: (06)-505-1110 FAX: (06)-505-1130