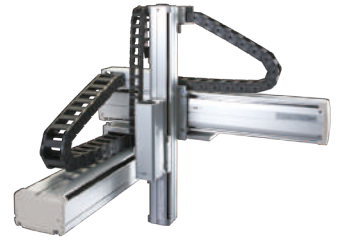


**電動缸  
KBX 系列**



**ELECTRIC ACTUATOR KBX SERIES**



**馬達 & 控制器 模組型**  
從單軸到 4 軸，採用模組組裝方式

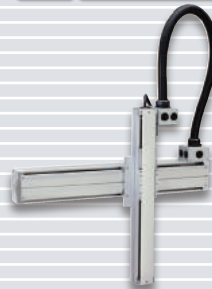
**2軸 X-Y型**



**2軸 X-Z型**



**2軸 Y-Z型**



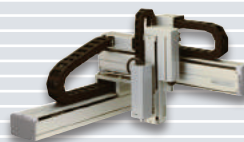
**2軸 Z-Y型**



**3軸 X-Y-Z型**

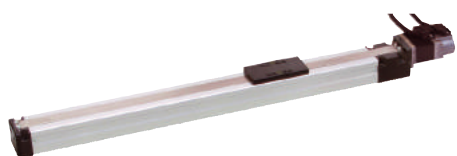


**4軸 X-Y-Z-R型**



# 產品陣容

## 電動缸 滑塊型(滾珠螺桿驅動)



### KBX-T5D

- 馬達輸出 (W)..... 50
- 行程 (mm)..... 50~500
- 最大可搬運質量 (kg) 註 1) ... 5~10(水平時)、1.5~3(垂直時)
- 最大速度 (mm/s) 註 2) ... 800(行程 450mm 以下、導程 12mm)
- 位置重複精度 (mm)..... ±0.02



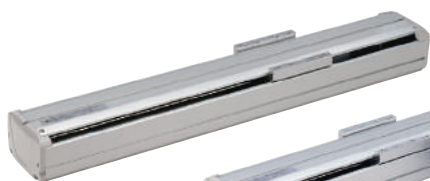
### KBX-T7D

- 馬達輸出 (W)..... 50
- 行程 (mm)..... 50~700
- 最大可搬運質量 (kg) 註 1) ... 12~30(水平時)、4~8(垂直時)
- 最大速度 (mm/s) 註 2) ... 800(行程 550mm 以下、導程 12mm)
- 位置重複精度 (mm)..... ±0.02



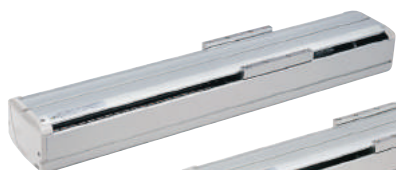
### KBX-10

- 馬達輸出 (W)..... 100
- 行程 (mm)..... 100~1250
- 最大可搬運質量 (kg) 註 1) ... 20~80(水平)、3~22(垂直)
- 最大速度 (mm/s) 註 2) ... 1200(行程 600mm 以下、導程 20mm)
- 位置重複精度 (mm)..... ±0.01



### KBX-30

- 馬達輸出 (W)..... 100、200
- 行程 (mm)..... 100~1250
- 最大可搬運質量 (kg) 註 1) ... 30~100(水平)、3~40(垂直)
- 最大速度 (mm/s) 註 2) ... 1200(行程 600mm 以下、導程 20mm)
- 位置重複精度 (mm)..... ±0.01



### KBX-50

- 馬達輸出 (W)..... 200、400
- 行程 (mm)..... 200~1600
- 最大可搬運質量 (kg) 註 1) ... 60~150(水平)、3~60(垂直)
- 最大速度 (mm/s) 註 2) ... 1200(行程 600mm 以下、導程 20mm)
- 位置重複精度 (mm)..... ±0.01



### KBX-60

- 馬達輸出 (W)..... 400、750
- 行程 (mm)..... 150~1700
- 最大可搬運質量 (kg) 註 1) ... 50~250(水平)、25~100(垂直)
- 最大速度 (mm/s) 註 2) ... 1200(行程 700mm 以下、導程 20mm/400W)  
2300(行程 1000mm 以下、導程 50mm/750W)
- 位置重複精度 (mm)..... ±0.01

註1) 可搬運質量因導程、馬達輸出而不同。  
註2) 速度因導程、行程而不同。

## 電動缸 滑塊型(同步皮帶驅動)



### KBX-10

- 馬達輸出 (W)..... 100、200
- 行程 (mm)..... 100~2550
- 最大可搬運質量 (kg) 註1)..... 10~20(水平)
- 最大速度 (mm/s) 註2)..... 2000(導程 42mm)
- 位置重複精度 (mm)..... ±0.04

### KBX-30

- 馬達輸出 (W)..... 100、200
- 行程 (mm)..... 100~3200
- 最大可搬運質量 (kg) 註1)..... 15~40(水平)
- 最大速度 (mm/s) 註2)..... 2000(導程 42mm)
- 位置重複精度 (mm)..... ±0.04

### KBX-50

- 馬達輸出 (W)..... 200、400
- 行程 (mm)..... 150~4450
- 最大可搬運質量 (kg)..... 20~100(水平)
- 最大速度 (mm/s)..... 2000(導程 42mm)
- 位置重複精度 (mm)..... ±0.04~±0.05

### KBX-60

- 馬達輸出 (W)..... 750
- 行程 (mm)..... 150~4450
- 最大可搬運質量 (kg)..... 200(水平)
- 最大速度 (mm/s)..... 1000
- 位置重複精度 (mm)..... ±0.05

## 電動缸 直桿型(滾珠螺桿驅動)



### KBX-T3D

- 馬達輸出 (W)..... 50
- 行程 (mm)..... 50~150
- 最大可搬運質量 (kg)..... 4(水平時)、1.9(垂直時)
- 最大速度 (mm/s)..... 600
- 位置重複精度 (mm)..... ±0.02

### KBX-T4D

- 馬達輸出 (W)..... 50
- 行程 (mm)..... 50~200
- 最大可搬運質量 (kg)..... 7(水平時)、3.1(垂直時)
- 最大速度 (mm/s)..... 600
- 位置重複精度 (mm)..... ±0.02

### KBX-T5E

- 馬達輸出 (W)..... 100
- 行程 (mm)..... 50~300
- 最大可搬運質量 (kg)..... 2.5(水平時)、6.5(垂直時)
- 最大速度 (mm/s)..... 600
- 位置重複精度 (mm)..... ±0.02

## 電動缸 R軸型



### KBX-00D-RH(諧波傳動)

- 馬達輸出 (W)..... 50
- 最大可搬運質量 (kg)..... 10
- 旋轉範圍..... (360度)
- 最大速度 (度/s)..... 360
- 位置重複精度 (度)..... ±0.025

### KBX-00D-RP(行星式齒輪)

- 馬達輸出 (W)..... 50
- 最大可搬運質量 (kg)..... 10
- 旋轉範圍..... (360度)
- 最大速度 (度/s)..... 857
- 位置重複精度 (度)..... ±0.125

註1) 可搬運質量因導程、馬達輸出而不同。  
 註2) 速度因導程、行程而不同。

# 控制器

## ■主控制器模組



KCA-25-M10



KCA-25-M40  
KCA-25-M80

## ■副控制器模組



KCA-25-S10



KCA-25-S40  
KCA-25-S80

## ■附選購品模組控制器



附擴展輸入輸出模組



附CC-Link模組



附DeviceNet模組

## ■再生放電模組



KCA-ABSU-2000  
KCA-ABSU-4000\*



KCA-ABSU-8000

\*ABSU-4000的下方安裝風扇。

If the goods and their replicas, or the technology and software in this catalog are to be exported, laws require the exporter to make sure they will never be used for the development or the manufacture of weapons for mass destruction.

## 台灣喜開理股份有限公司

Website: <http://www.ckdtaiwan.com.tw/>

●出於改良的目的,本型錄上記載的產品規格及外觀可能會進行變更,恕不另行通知,敬請諒解。

©CKD Corporation 2016 All copy rights reserved.

©台灣喜開理股份有限公司 2016版權所有。

- 台北總部  
24250 新北市新莊區新北大道三段7號16樓之3  
TEL: (02)-8522-8198 FAX: (02)-8522-8128
- 新竹營業所  
30264 新竹縣竹北市光明六路東一段245號14樓  
TEL: (03)-550-5770 FAX: (03)-550-5750

- 台中營業所  
40767 台中市西屯區工業區一路2巷3號7樓之5  
TEL: (04)-2359-6902 FAX: (04)-2359-6903
- 台南營業所  
74146 台南市新市區大業一路8號601-1室  
TEL: (06)-505-1110 FAX: (06)-505-1130