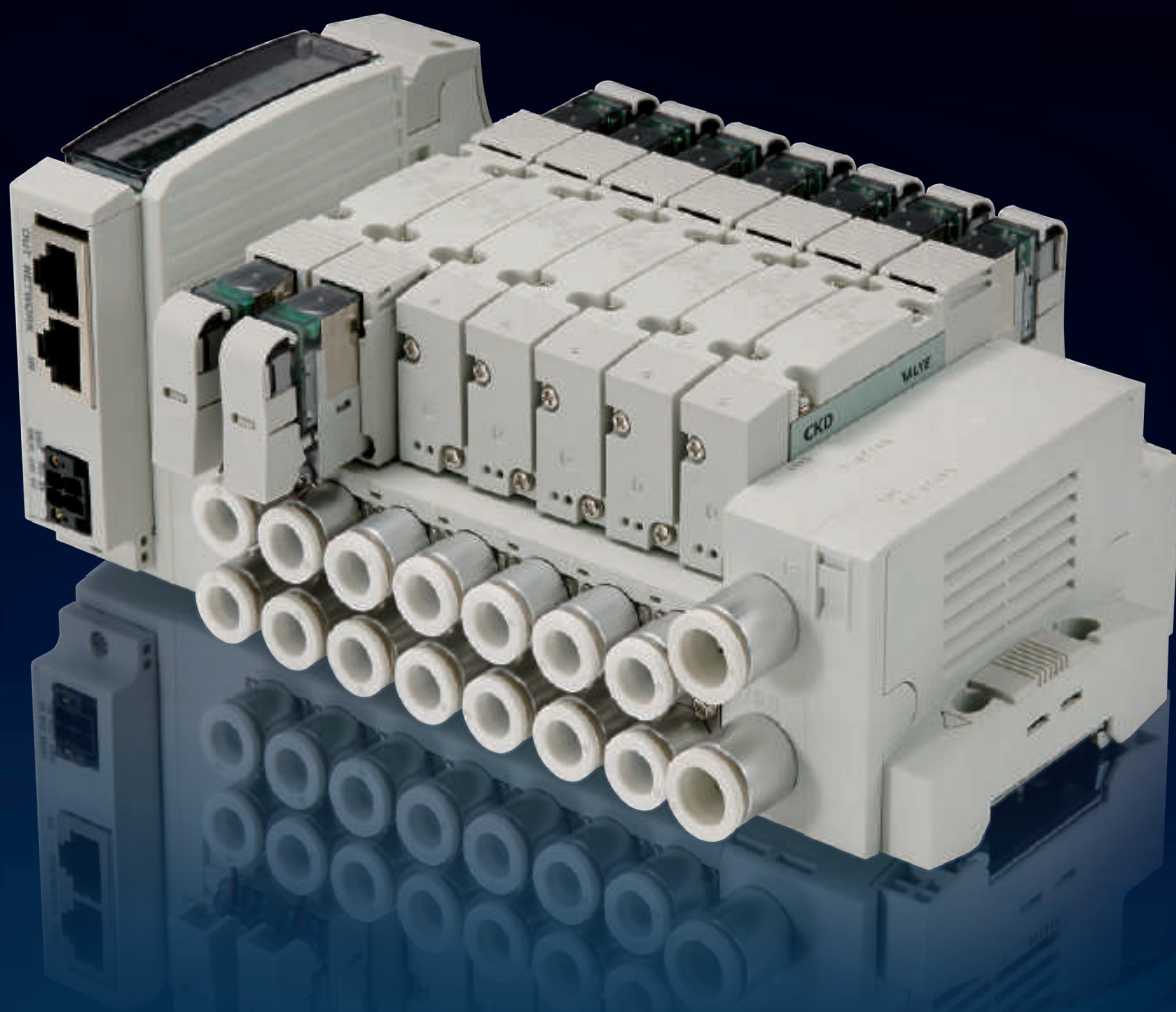


CKD

NewStyle 4G



延續原有的 DNA
實現更進化的性能

CKD Corporation

CC-1286T²

新 4G 。 時代 啟 動 。

延續舊型4G系列的概念，更加進化的
次世代空壓閥。在此登場。

消耗功率
0.1w
附低發熱·省功率迴路

4GAB

消耗功率
0.35w
標準品

耐久次數
1億次以上
單電磁線圈，依照
本公司設定條件

4GAB

應答時間
12±2ms
4G1型

環境性能

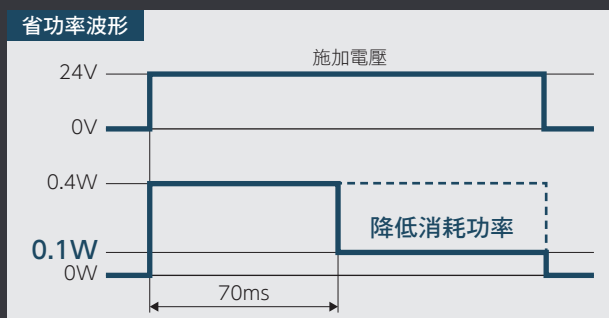
可連續通電(附低發熱·省功率迴路)

採用新型線圈驅動器。 **4GAB**

消耗功率

0.1W(附低發熱·省功率迴路) **4GAB** 0.35W(標準品)

降低消耗功率



安全性

防止手動誤動作

手動裝置附保護蓋。.....①

抑制誤動作引起的故障

[排氣誤動作防止閥].....②

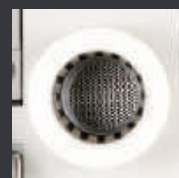
無論金屬底座或樹脂閥塊，皆為標準配備。

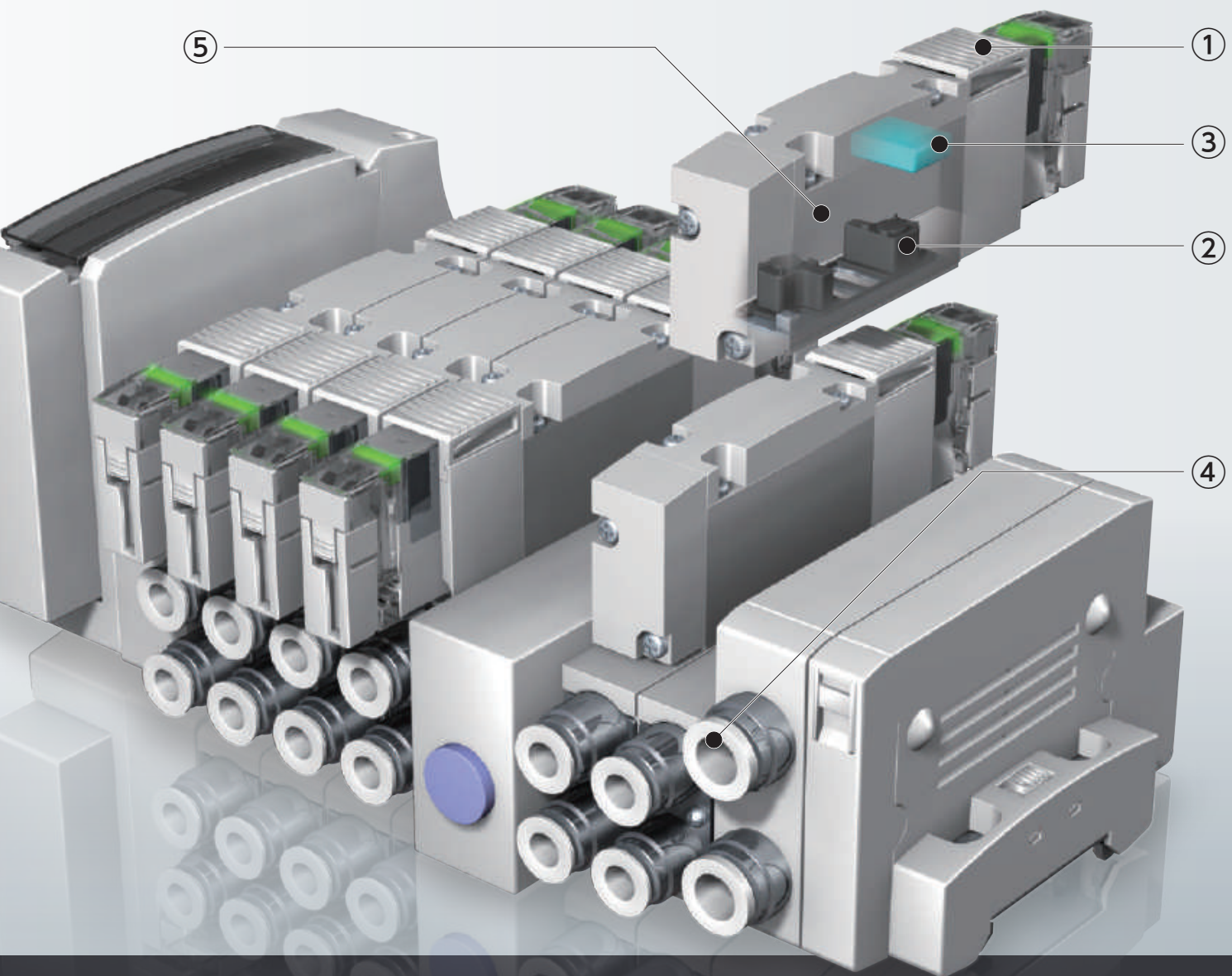
防止異物引起的故障

●內部氣導過濾器為標準配備。.....③

●供氣過濾器為標準配備
(AB孔口為選購品配備)

.....④





■ 可靠性

實現低滑動、長壽命.....⑤

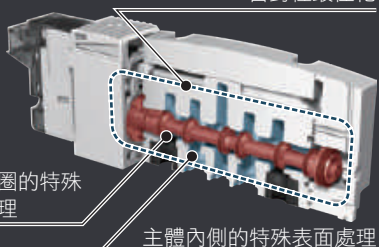
追求極致主閥滑動機構，實現低滑動、長壽命。

密封性最佳化

4GAB

滑動墊圈的特殊表面處理

主體內側的特殊表面處理



應答時間 **12±2ms(4G1型)**

耐久次數 **1億次以上** **4GAB**

(單電磁線圈，依照本公司設定條件)

放置應答性提升 **4GAB**

即使假期過後也可順利啟動。也可作為有效的週一症候群、持續暫停對策。

■ 易使用性

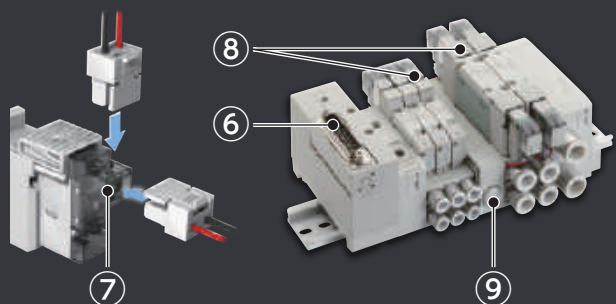
採用旋轉式D-sub連接器.....⑥

朝上、朝水平方向可動型。

配線連接器上・水平方向共用.....⑦

2種尺寸混合.....⑧

混合閥塊可結合連座.....⑨



多樣化的選購品

4G1 C8 用金屬連座、4G2 C10 用金屬連座



4G1 對應φ8



4G2 對應φ10

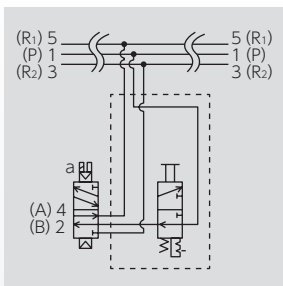
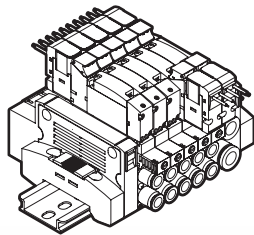
配置大1個尺寸的接頭，可讓氣缸動作速度高速化。

氣缸速度
30%UP
氣缸尺寸：φ63
配管長度：2m

※使用4G1時

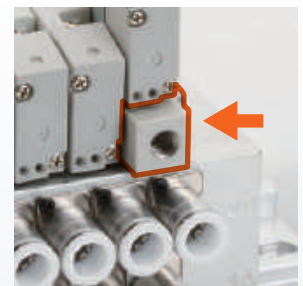
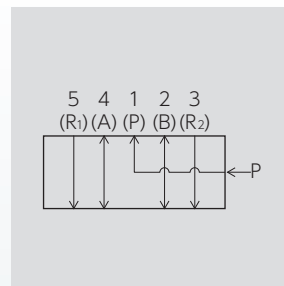
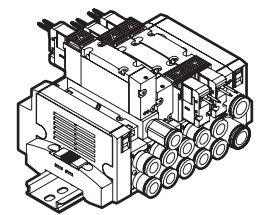
截止閥隔片

可個別停止每個閥的空氣。
無須停止生產線的運轉，即可個別更換閥。



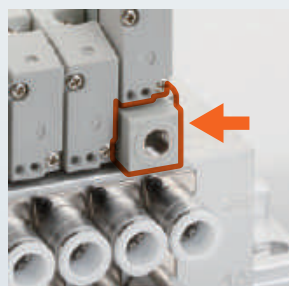
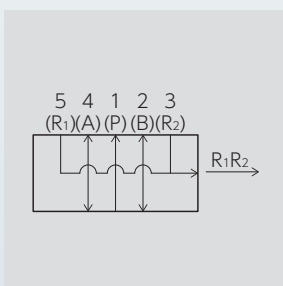
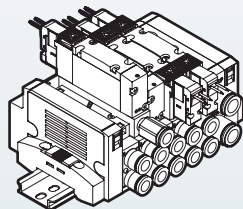
供氣隔片

供應空氣時可個別變更每個閥的壓力。
最適合透過個別閥的增減壓調整氣缸推力。



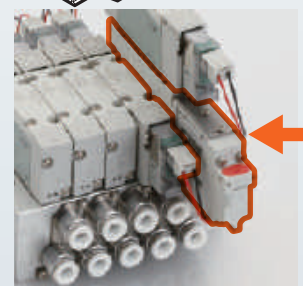
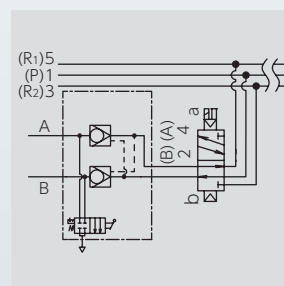
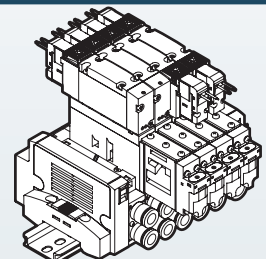
排氣隔片

透過個別排氣，防止單動式氣缸的誤動作。



層壓式氣導逆止閥隔片

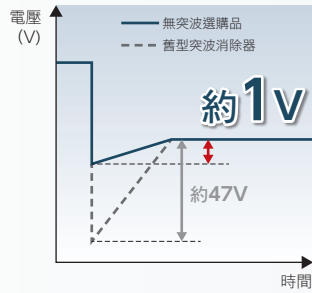
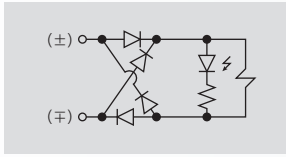
最適合長時間防止氣缸掉落及中間停止。



電壓無突波選購品

無論電壓規格為何，皆可抑制突波。
為保護輸出接點，線圈的突波電壓降低至約1V。

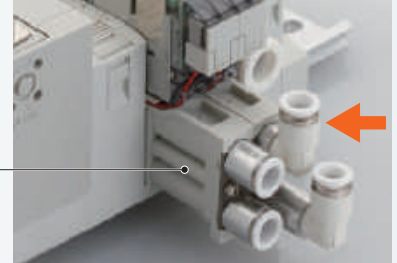
電壓規格	OFF時的逆電壓值
DC3V	約6.2V
DC5V	約13V
DC12V	約27V
DC24V	約47V
選擇選購品 [S]TE時	約1V



閥塊MF用接頭選購品

追加配管方向種類，提升閥設置的自由度。

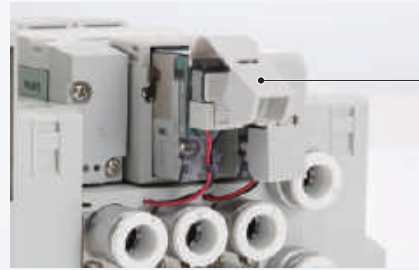
配管轉接頭



省配線護蓋

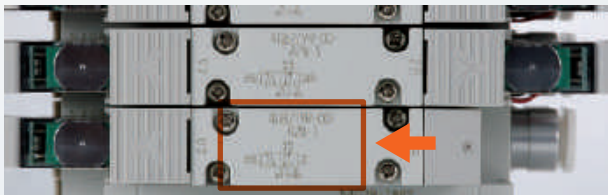
防止導線因勾扯而斷線。

省配線護蓋



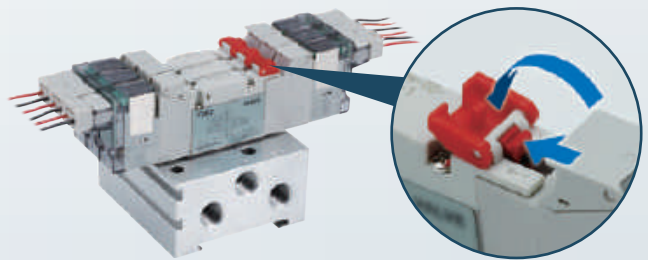
上方側面完整型號標示

透過個別電磁閥的完整型號標示，可查看產品單獨訂購配置電磁閥。



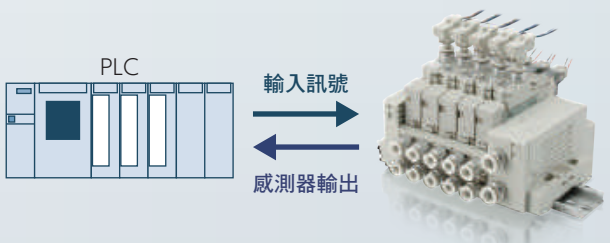
內置殘壓排出機構

可排出A、B孔口的殘壓，且不會降低壓力源。



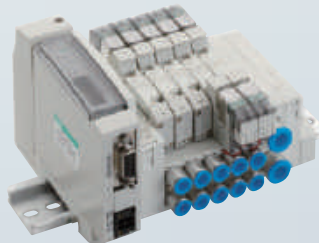
附壓力感測器選購品

監視閥A、B孔口的壓力變化。
可監視閥動作和確認驅動元件的動作。



適用於食品製造工程FP1系列

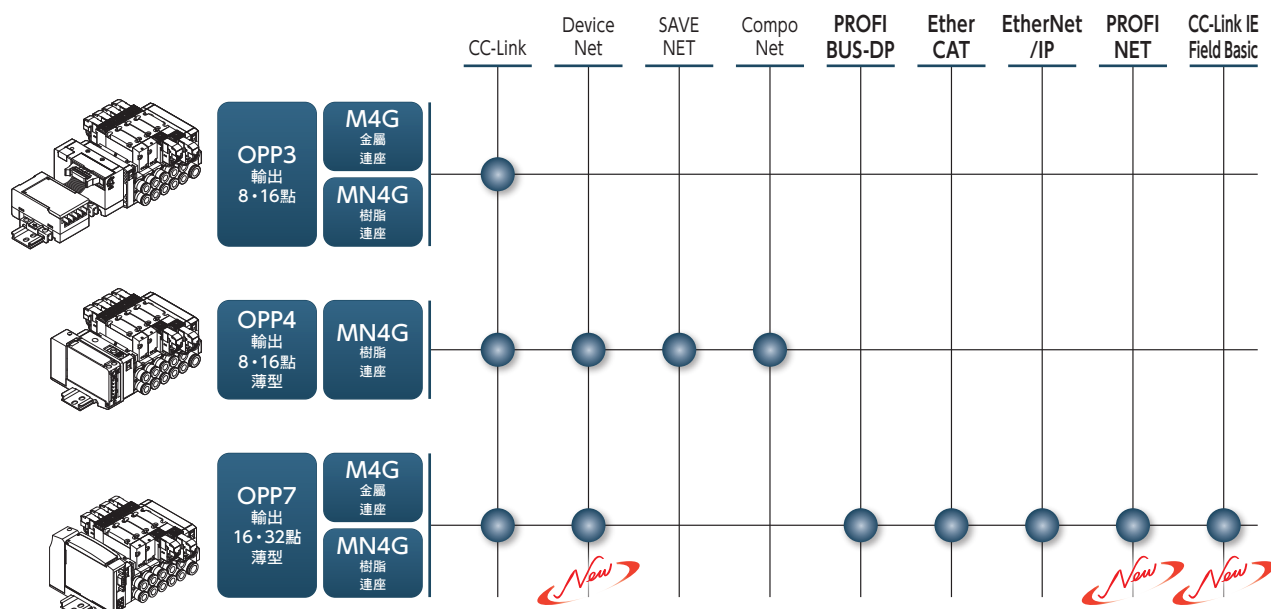
流路部和滑動部的潤滑油備有食品級潤滑油 (NSF H1)選購品可供選擇。



FP
Food Process®

通訊機種系列

針對工業用的各階層網路使用的EtherCAT、EtherNet/IP、PROFIBUS-DP和CC-Link等通訊規格，推出32點輸出、電源分離型系列產品。(標準對應NPN、PNP)



電壓機種系列

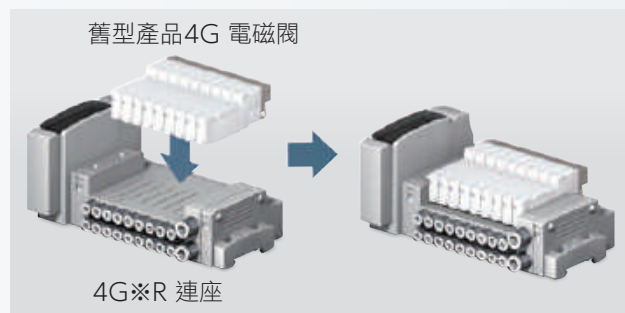
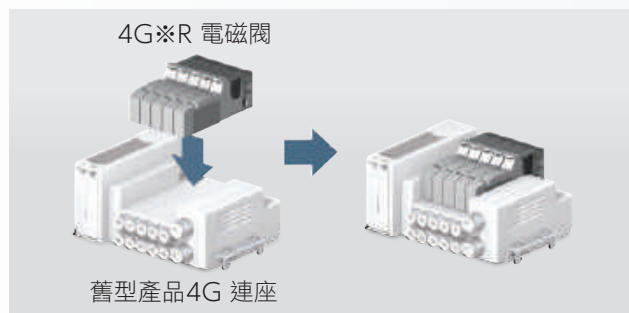
藉由DIN端子型將以往無法對應的AC200V納入標準化。包含DC3、5V在內，大幅增加對應電壓的種類。

電壓	高功能型	標準型
	4GA/B R	4GD/E R
DC 3V	● (接單生產)	
DC 5V	● (接單生產)	
DC 12V	●	●
DC 24V	●	●
AC 100V	●	●
AC 110V	● (接單生產)	● (接單生產)
AC 200V	● (DIN 端子 ※)	● (DIN 端子 ※)
AC 220V	● (接單生產)	● (接單生產)

※DIN 端子以外的出線方式為接單生產。

互換性

與舊型4G系列具互換性。



4G→4G*R 可順利轉換

訂購型號

僅需在舊型的訂購型號追加[R]記號。口徑、選購品等記號皆與舊型相同。

範例

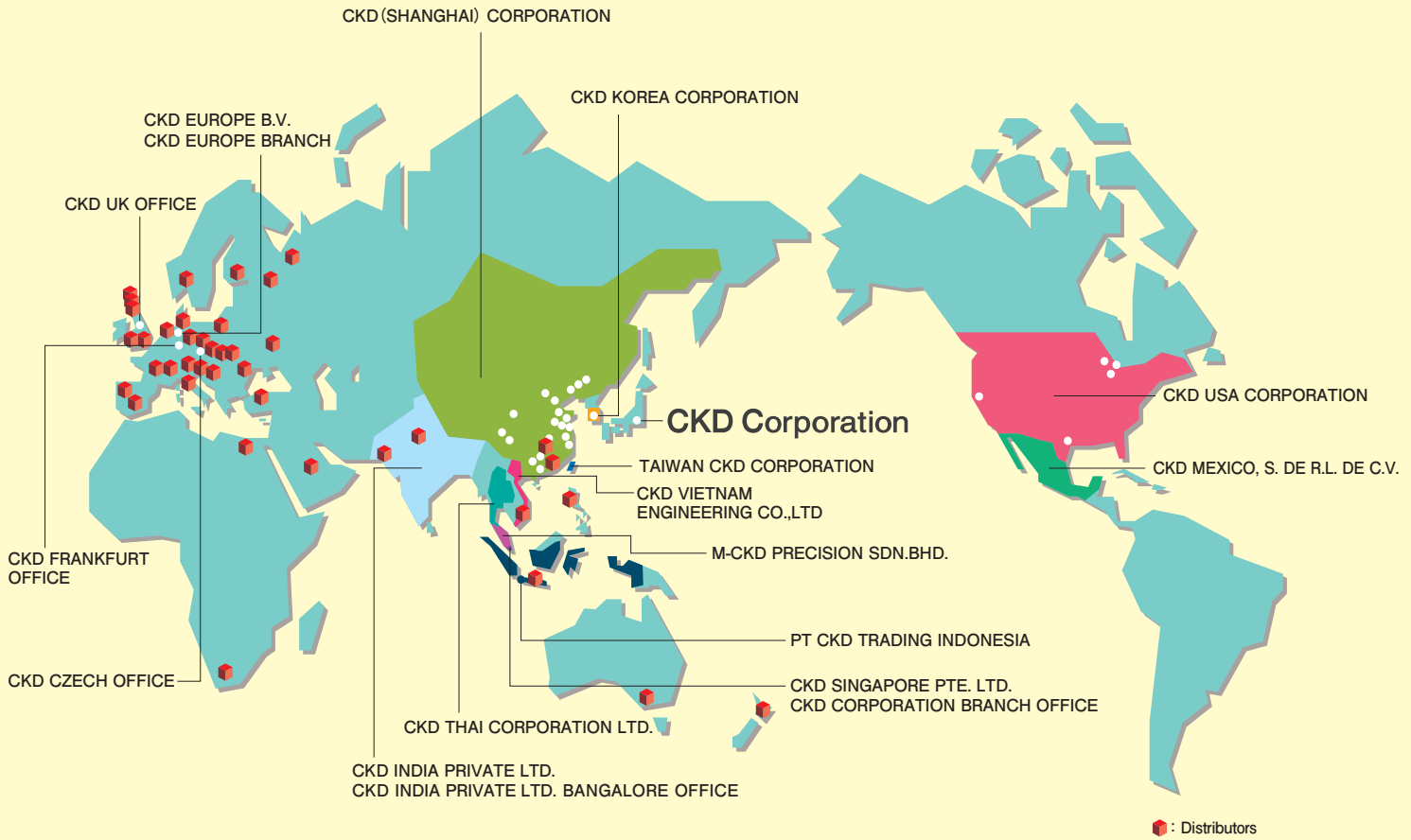
舊型 4GB120-C6-E2-3

New4G 4GB120**R**-C6-E2-3

用途、環境的比較

配合空氣性質、使用用途，備有高功能型4GA/BR和標準型4GD/ER。可選擇最適合使用環境的機型。

重點為 「空氣性質和必要選購品」		◎最佳 ○支援	
		高功能型 4GA/B R	標準型 4GD/E R
可靠性	空氣性質		
	超乾燥空氣、N2	◎	○
	乾燥空氣	◎	○
	混入油的空氣、低臭氧	○	○
	含水空氣	◎	○
	週一症候群、持續暫停對策	◎	○
	對應低真空	○	
安全性	排氣誤動作防止功能	○	○
	手動誤操作防止功能	○	○
	防止異物問題	○	○
易使用性	配管方向變更	○	
	外部氣導	○	
	配線連接器上・水平方向共用	○	○
	無須手動裝置工具	○	○



台灣喜開理股份有限公司

Website: <https://www.ckdtaiwan.com.tw/>

台北總部 TAIPEI OFFICE
 24250 新北市新莊區新北大道三段7號16樓之3
 電話: +886-(0)2-8522-8198
 傳真: +886-(0)2-8522-8128

新竹營業所 HSINCHU OFFICE
 30072 新竹市東區慈雲路118號19樓之2
 電話: +886-(0)3-577-0670
 傳真: +886-(0)3-577-0673

台中營業所 TAICHUNG OFFICE
 40767 台中市西屯區工業區一路2巷3號7樓之5
 電話: +886-(0)4-2359-6902
 傳真: +886-(0)4-2359-6903

台南營業所 TAINAN OFFICE
 74148 台南市新市區豐華里中心路6號3樓B3B01
 電話: +886-(0)6-599-0610
 傳真: +886-(0)6-599-0800

高雄營業所 KAOHSIUNG OFFICE
 80765 高雄市三民區九如一路502號13樓A5
 電話: +886-(0)7-380-1816
 傳真: +886-(0)7-380-2806

CKD Corporation

Website: <https://www.ckd.co.jp/>

U.S.A. CKD USA CORPORATION
● CHICAGO HEADQUARTERS
 1605 Penny Lane, Schaumburg, IL 60173, USA
 PHONE +1-847-648-4400 FAX +1-847-565-4923
 ● LEXINGTON OFFICE
 ● SAN ANTONIO OFFICE
 ● SAN JOSE OFFICE/ TECHNICAL CENTER
 ● DETROIT OFFICE
 ● BOSTON OFFICE

Mexico CKD MEXICO, S. DE R.L. DE C.V.
 Cerrada la Noria No. 200 Int. A-01, Querétaro Park II, Parque Industrial Querétaro, Santa Rosa Jáuregui, Querétaro, C.P. 76220, Mexico
 PHONE +52-442-161-0624

Europe CKD EUROPE B.V.
 Beechavenue 125A, 1119 RB Schiphol-Rijk, the Netherlands
 PHONE +31-23-554-1490
 ● GERMANY OFFICE

CKD CORPORATION EUROPE BRANCH
● SALES HEADQUARTERS
 Beechavenue 125A, 1119 RB Schiphol-Rijk, the Netherlands
 PHONE +31-23-554-1490
 ● CZECH O.Z.
 ● UK OFFICE

Malaysia M-CKD PRECISION SDN.BHD.
● HEAD OFFICE
 Lot No.6, Jalan Modal 23/2, Seksyen 23, Kawasan MIEL, Fasa 8, 40300 Shah Alam, Selangor Darul Ehsan, Malaysia
 PHONE +60-(0)3-5541-1468 FAX +60-(0)3-5541-1533
 ● JOHOR BAHRU BRANCH OFFICE
 ● PENANG BRANCH OFFICE

□ Overseas Sales Administration Department. 2-250 Utsji, Komaki City, Aichi 485-8551, Japan
 □ PHONE +81-568-74-1338 FAX +81-568-77-3461

Thailand CKD THAI CORPORATION LTD.
● SALES HEADQUARTERS
 19th Floor, Smooth Life Tower, 44 North Sathorn Road, Silom, Bangkok, Bangkok 10500, Thailand
 PHONE +66-(0)2-267-6300 FAX +66-(0)2-267-6304-5
 ● RAYONG OFFICE
 ● NAVANAKORN OFFICE
 ● EASTERN SEABOARD OFFICE
 ● LAMPHUN OFFICE
 ● KORAT OFFICE
 ● AMATANAKORN OFFICE
 ● PRACHINBURI OFFICE
 ● SARABURI OFFICE

Singapore CKD SINGAPORE PTE. LTD.
 No.33 Tannery Lane #04-01 Hoesteel Industrial Building, Singapore 347789, Singapore
 PHONE +65-67442623 FAX +65-67442486

CKD CORPORATION BRANCH OFFICE
 No.33 Tannery Lane #04-01 Hoesteel Industrial Building, Singapore 347789, Singapore
 PHONE +65-67447260 FAX +65-68421022

India CKD INDIA PRIVATE LTD.
 Unit No. 607, 6th Floor, Welldone Tech Park, Sector 48, Sohna Road, Gurgaon-122018, Haryana, India
 PHONE +91-(0)124-418-8212

CKD INDIA PRIVATE LTD. BANGALORE OFFICE
 Novel Business Park, No. 57, 13th Cross Hosur Road, Anepalya, Bangalore-560047, India
 PHONE +91-(0)80-4291-1144

Indonesia PT CKD TRADING INDONESIA
● SALES HEADQUARTERS
 Menara Bidakara 2, 18th Floor, Jl. Jend. Gatot Subroto Kav. 71-73, Pancoran, Jakarta 12870, Indonesia
 PHONE +62-(0)21-2938-8601 FAX +62-(0)21-2906-9470
 ● BEKASI OFFICE
 ● KARAWANG OFFICE
 ● SURABAYA OFFICE

Vietnam CKD VIETNAM ENGINEERING CO.,LTD.
 18th Floor, CMC Tower, Duy Tan Street, Cau Giay District, Hanoi, Vietnam
 PHONE +84-(0)24-3795-7631 FAX +84-(0)24-3795-7637

Korea CKD KOREA CORPORATION
● HEADQUARTERS
 (3rd Floor), 44, Sinsu-ro, Mapo-gu, Seoul 04088, Korea
 PHONE +82-(0)2-783-5201~5203 FAX +82-(0)2-783-5204
 ● 水原營業所 (SUWON OFFICE)
 ● 天安營業所 (CHEONAN OFFICE)
 ● 蔚山營業所 (ULSAN OFFICE)

China 喜開理(上海)機器有限公司 CKD(SHANGHAI)CORPORATION
● 營業部 / 上海浦東事務所 (SALES HEADQUARTERS / SHANGHAI PUDONG OFFICE)
 Room 601, 6th Floor, Yuanzhongkeyan Building, No. 1905 Hongmei Road, Xinhui District, Shanghai 200233, China
 PHONE +86-(0)21-61911888 FAX +86-(0)21-60905356
 ● 上海浦東事務所 (SHANGHAI PUDONG OFFICE)
 ● 寧波事務所 (NINGBO OFFICE)
 ● 杭州事務所 (HANGZHOU OFFICE)
 ● 無錫事務所 (WUXI OFFICE)
 ● 昆山事務所 (KUNSHAN OFFICE)
 ● 蘇州事務所 (SUZHOU OFFICE)
 ● 南京事務所 (NANJING OFFICE)
 ● 合肥事務所 (HEFEI OFFICE)
 ● 成都事務所 (CHENGDU OFFICE)
 ● 武漢事務所 (WUHAN OFFICE)
 ● 鄭州事務所 (ZHENGZHOU OFFICE)
 ● 長沙事務所 (CHANGSHA OFFICE)
 ● 重慶事務所 (CHONGQING OFFICE)
 ● 西安事務所 (XI'AN OFFICE)
 ● 廣州事務所 (GUANGZHOU OFFICE)
 ● 中山事務所 (ZHONGSHAN OFFICE)
 ● 深圳西事務所 (WEST SHENZHEN OFFICE)
 ● 深圳東事務所 (EAST SHENZHEN OFFICE)
 ● 東莞事務所 (DONGGUAN OFFICE)
 ● 廈門事務所 (XIAMEN OFFICE)
 ● 福州事務所 (FUZHOU OFFICE)
 ● 瀋陽事務所 (SHENYANG OFFICE)
 ● 長春事務所 (CHANGCHUN OFFICE)
 ● 大連事務所 (DALIAN OFFICE)
 ● 北京事務所 (BEIJING OFFICE)
 ● 天津事務所 (TIANJIN OFFICE)
 ● 青島事務所 (QINGDAO OFFICE)
 ● 潍坊事務所 (WEIFANG OFFICE)
 ● 濟南事務所 (JINAN OFFICE)
 ● 烟台事務所 (YANTAI OFFICE)

The goods and/or their replicas, the technology and/or software found in this catalog are subject to complementary export regulations by Foreign Exchange and Foreign Trade Law of Japan.
 If the goods and/or their replicas, the technology and/or software found in this catalog are to be exported from Japan, Japanese laws require the exporter makes sure that they will never be used for the development and/or manufacture of weapons for mass destruction.