

電動螺桿滑台 新商品

CKD

電動螺桿滑台 無馬達型

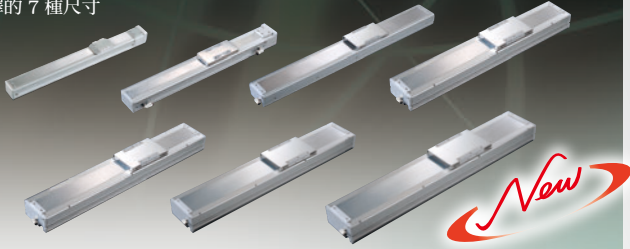
ECS ETV系列 新登場!!

滾珠螺桿
驅動
低發塵規格

ECS 系列

以 ETS 系列為基礎的無縫結構低發塵規格

最大可搬重量~ 150kg · 最長行程~ 1500mm · 最快速度~ 2000mm/s
可選擇的 7 種尺寸

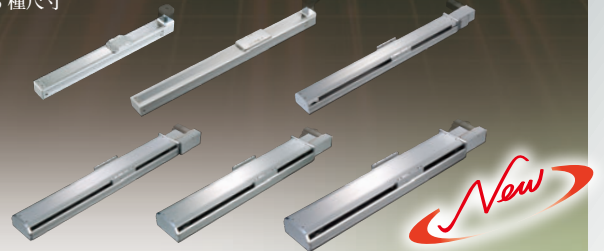


皮帶
驅動

ETV 系列

以 ETS 系列所開發的皮帶驅動型

最大可搬重量~ 85kg · 最長行程~ 3500mm · 最快速度~ 2000mm/s
可選擇的 6 種尺寸



滾珠螺桿
驅動

ETS 系列

符合各種用途豐富的商品陣容

最大可搬重量~ 150kg · 最長行程~ 1500mm · 最快速度~ 2000mm/s
可選擇的 8 種尺寸



可安裝客戶慣用馬達

可對應各種通訊協定

	常用	SSCNET	CC-Link	MECHATORO LINK-II	MECHATORO LINK-III	Device Net	Ether CAT
三菱電機股份有限公司	○	○	○				
台達電子股份有限公司	○						○
山洋電氣股份有限公司	○						
安川電機股份有限公司	○			○	○	○	
KEYENCE 股份有限公司	○			○			
Panasonic 股份有限公司	○						
OMRON 股份有限公司	○			○			○

馬達安裝方向自由

若為※ETS 系列、ECS 系列

備有各式固定座。可選擇製造商、安裝方向。



本產品不包含馬達。馬達及驅動器請客戶自行準備 / 安裝 / 調整。
※ETV 系列的安裝方向選擇不同。

結構簡單的電動驅動元件

ERL2 ESD2系列 新登場!!

New

業界最小等級

63點對應!!

New

自動識別

Automatic recognition

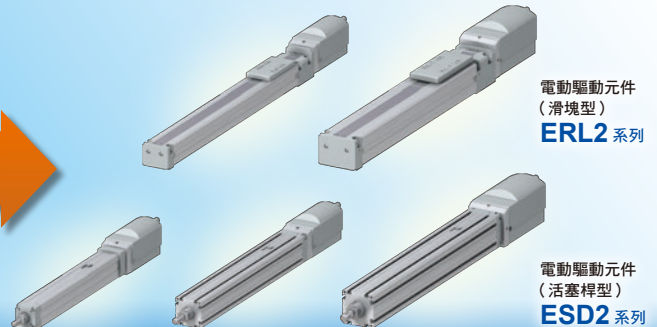
組合自由!

Flexible combination

7 點定位
對應控制器
EC07



63 點定位
對應控制器
EC63



電動驅動元件
(滑塊型)
ERL2 系列

電動驅動元件
(活塞桿型)
ESD2 系列

● 使用設定軟體「E Tools」
簡單設定

繼承教導盒的使用便利性之設定 PC 軟體「E Tools」



- 點數推設定
- 動作指令
- 監測器

● 使用教導盒操作簡單



初次使用
也很容易!

利用指示燈對
下一步需要按壓的按
鍵進行提示!

台灣喜開理股份有限公司

<http://www.ckdtaiwan.com.tw/>

CC-1232T

◆ 主要規格

電動螺桿滑台 無馬達型

ETS系列 (滾珠螺桿驅動)

項目	適用馬達尺寸 100W用														200W用								
	ETS-05			ETS-06			ETS-10				ETS-12				ETS-13			ETS-14					
螺桿導程	mm	2	5	10	2	5	10	5	10	16	20	5	10	16	20	5	10	16	20	5	10	16	20
位置重覆精度	mm	±0.02																					
最大可搬重量(水平)	kg	10	10	5	30	30	15	50	30	22	18	50	30	22	18	70	47	30	24	95	75	44	35
最高速度	mm/s	100	250	500	100	250	500	250	500	800	1000	250	500	800	1000	250	500	800	1000	250	500	800	1000
行程	mm	100~800			100~800			100~1050				100~1050				100~1050			100~1050				

項目	適用馬達尺寸 400W用								750W用								
	ETS-14				ETS-17				ETS-17				ETS-22				
螺桿導程	mm	5	10	16	20	5	10	20	40	5	10	20	40	5	10	25	40
重覆精度	mm	±0.02															
最大可搬重量(水平)	kg	110	88	48	40	120	110	75	35	120	120	83	50	150	150	120	60
最高速度	mm/s	250	500	800	1000	250	500	1000	2000	250	500	1000	2000	250	500	1250	2000
行程	mm	100~1050				100~1250				100~1250				100~1500			

ECS系列 (滾珠螺桿驅動 低發塵規格)

項目	適用馬達尺寸 100W用														200W用						
	ECS-05			ECS-06			ECS-10				ECS-12				ECS-14						
螺桿導程	mm	2	5	10	2	5	10	5	10	16	20	5	10	16	20	5	10	16	20		
位置重覆精度	mm	±0.02																			
最大可搬重量(水平)	kg	10	10	5	30	30	15	50	30	22	18	50	30	22	18	95	75	44	35		
最高速度	mm/s	100	250	500	100	250	500	250	500	800	1000	250	500	800	1000	250	500	800	1000		
行程	mm	100~800			100~800			100~1050				100~1050				100~1050					

項目	適用馬達尺寸 400W用								750W用								
	ECS-14				ECS-17				ECS-17				ECS-22				
螺桿導程	mm	5	10	16	20	5	10	20	40	5	10	20	40	5	10	25	40
位置重覆精度	mm	±0.02															
最大可搬重量(水平)	kg	110	88	48	40	120	110	75	35	120	120	83	50	150	150	120	60
最高速度	mm/s	250	500	800	1000	250	500	800	2000	250	500	1000	2000	250	500	1250	2000
行程	mm	100~1050				100~1260				100~1260				100~1500			

ETV系列 (皮帶驅動)

項目	適用馬達尺寸 100W用			200W用	400W用	750W用	
	ETV-05	ETV-06	ETV-10	ETV-14	ETV-17	ETV-22	
螺桿導程(相等)	mm	40	40	32	40	40	
重覆精度	mm	±0.08			±0.04		
最大可搬重量(水平)	kg	3	3	10	25	45	
最高速度	mm/s	2000	2000	1600	2000	2000	
行程	mm	100~800	100~800	100~2550	100~3050	100~3500	

電動驅動元件 ERL2系列

項目	ERL2-45	ERL2-60
驅動元件型	滑塊型	
馬達	步進馬達	
編碼器種類	增量型	
馬達尺寸	mm □42	mm □56
螺桿導程	mm 6 12	mm 6 12
行程	mm 50~500	mm 50~700
重覆精度	mm ±0.02	
最大可搬重量(水平)	kg 10 5	kg 30 16
最大壓入力	N 220 110	N 640 320

電動驅動元件 ESD2系列

項目	ESD2-35	ESD2-45	ESD2-55
驅動元件型	活塞桿型		
馬達	步進馬達		
編碼器種類	增量型		
馬達尺寸	mm □42	mm □56	
螺桿導程	mm 6 12	mm 6 12	mm 6 12
行程	mm 50~150	mm 50~200	mm 50~300
重覆精度	mm ±0.02		
最大可搬重量(水平)	kg 33 16	kg 33 16	kg 67 34
最大壓入力	N 220 110	N 220 110	N 640 320

活塞桿型的可搬重量皆為並用外置導軌時之數值。

台灣喜開理股份有限公司

Website: <http://www.ckdtaiwan.com.tw/>

● 出於改良的目的, 本型錄上記載的產品規格及外觀可能會進行變更, 恕不另行通知, 敬請諒解。

©CKD Corporation 2015 All copy rights reserved.

©台灣喜開理股份有限公司 2015版權所有。

- 台北總部
24250 新北市新莊區新北大道3段7號16樓之3
TEL: (02)-8522-8198 FAX: (02)-8522-8128
- 新竹營業所
30264 新竹縣竹北市光明六路東一段245號14樓
TEL: (03)-550-5770 FAX: (03)-550-5750

- 台中營業所
40767 台中市西屯區工業區一路2巷3號7樓之5
TEL: (04)-2359-6902 FAX: (04)-2359-6903
- 台南營業所
74146 台南市新市區大業一路8號601-1室
TEL: (06)-505-1110 FAX: (06)-505-1130