

無金屬藥液用2・3口電磁閥 MR16 系列



METAL FREE 2, 3 PORT SOLENOID VALVE FOR CHEMICAL LIQUIDS MR16 SERIES

實現分析裝置的高速化。

New



MR16

*Medical
Products*

⚠ 使用前請務必閱讀“流體控制閥綜合型錄
(產品型錄: No.T-CB-047T)”中的使用注意事項。

CKD Corporation

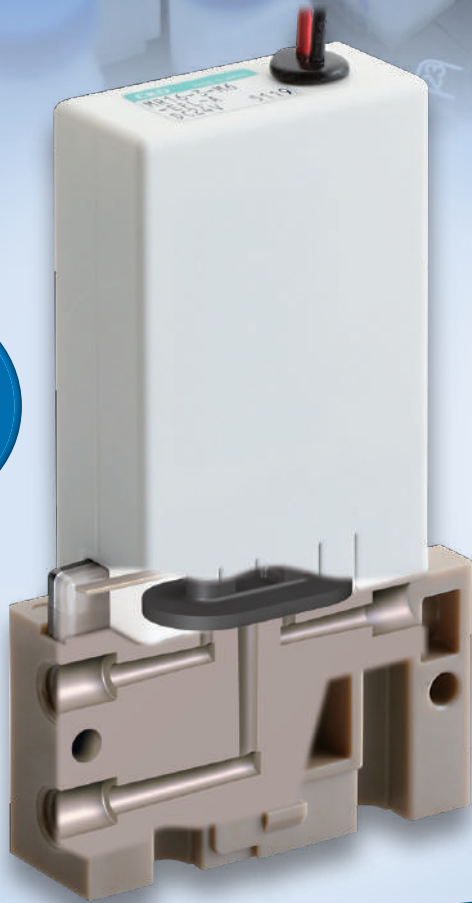
CC-1231T

業界首創

附指示器 LOCKER 閥上市!

可目視。

內部容積
50 μ l



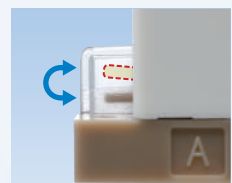
標準配置
**LED
顯示燈**

通電時 LED 亮燈，
可透過目測確認。



業界首創

搭載可直接觀察閥門
開關狀態的機械式
指示器!



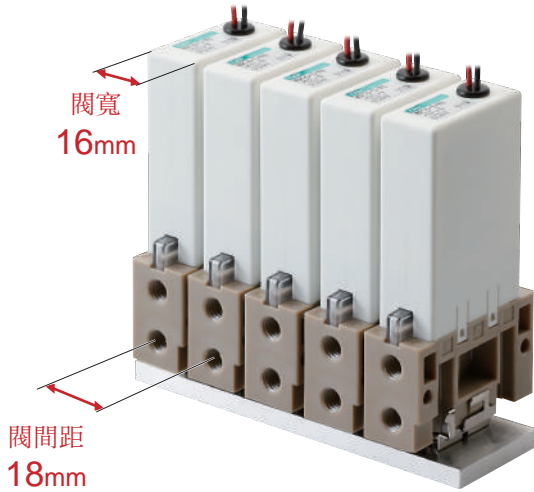
無金屬藥液用小型2・3口電磁閥

MR16 Series

節省空間

閥寬為 16mm、閥間距為 18mm

驅動元件型產品能以 17mm 的閥間距進行安裝。



[單位: mm]

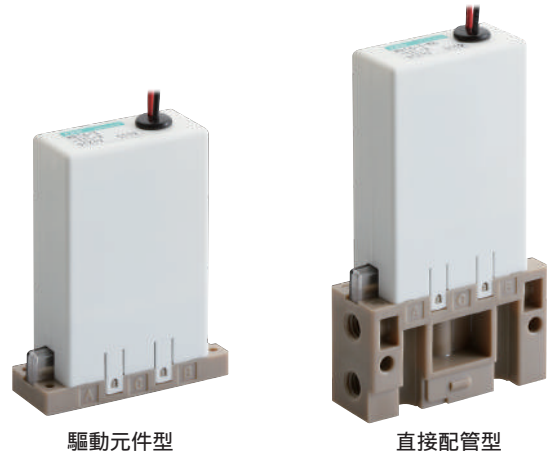
閥體類型	產品幅度	閥間距
驅動元件型	16	17
直接配管型	16.4	17*
直接配管型(附安裝板)	16.5	18

*連接直接配管型時為 16.4mm。

可供選擇的閥體類型

提供驅動元件型、直接配管型可供選擇

可根據安裝方法選擇閥體類型。



壓力範圍寬

最大壓力可達 0.3MPa，在負壓狀態下也可使用

內部容積控制在 50 μ l，實現高壓。

可對應注射器、廢液轉換時的負壓。

使用壓力 (MPa) **-0.08 ~ 0.3**

高耐腐蝕性無金屬結構

閥體採用 PEEK 樹脂

接液部採用耐腐蝕性佳的樹脂、橡膠材質，可用於各種流體。

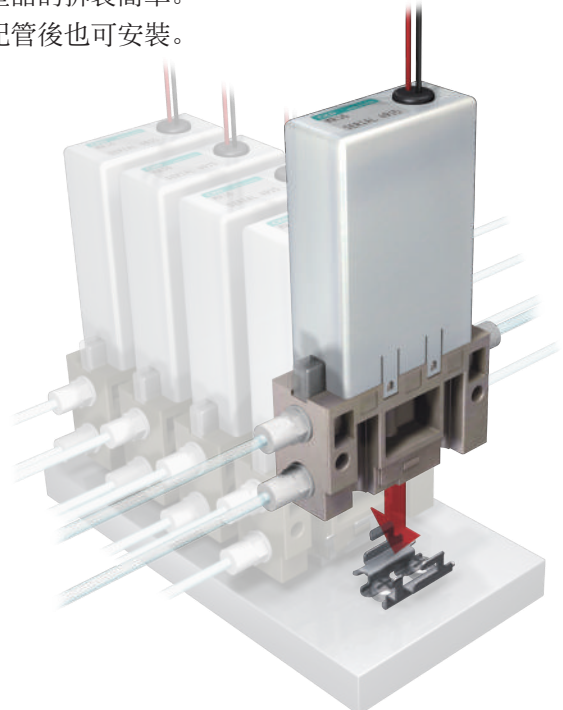
閥體材料	PEEK
密封材料	FKM、EPDM

維護簡單

快速安裝結構

產品的拆裝簡單。

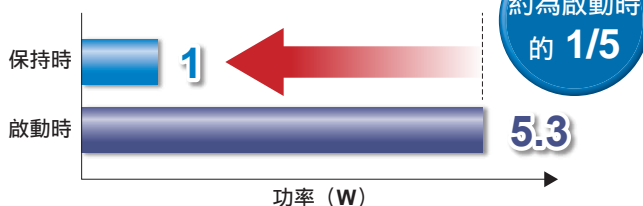
配管後也可安裝。

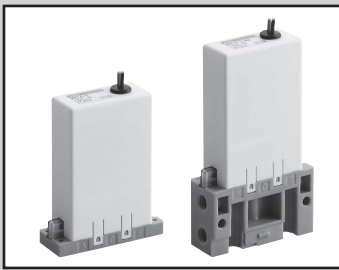


標準搭載了省電基板

抑制線圈發熱，防止流體受到熱量影響。

降低保持功率。





無金屬藥液用2・3口電磁閥

MR16 Series

使用流體：水、純水、藥液
 連接口徑：M6、1/4-28UNF

規格

項目	2口		3口
	MR16-2NC	MR16-2NO	MR16-3
動作方式	NC型（通電時開）	NO型（通電時關）	通用型
使用流體	水、純水、藥液（不腐蝕接液部材質之流體）		
使用壓力 MPa	-0.08~0.3		
耐壓力 MPa	0.45		
流體溫度 °C	5~40		
環境溫度 °C	5~45		
環境	無爆炸性、無腐蝕性之環境中使用		
閥座洩漏 cm ³ /min	0（水壓）		
連接口徑	M6、1/4-28UNF		
孔口徑 mm	1.6		
Cv值	0.05		
內部容積 μl	50（※7）		
閥構造	膜片式直動（LOCKER型）		
安裝方式	任意		
重量 g	75（驅動元件型）、85（直接配管型）		
電氣規格			
額定電壓	DC24V / DC12V		
電壓變動範圍	±10%		
消耗功率 W	啟動	5.3（※9）	
	保持	1	
洩漏電流 mA	1.0以下(DC24V)、2.0以下(DC12V)（※12）		
耐熱等級	130等級（B）		

- ※1：請確認產品材質與使用流體的適用性後使用本產品。
此外，請勿讓流體吸附在產品主體上。
- ※2：配管內的粉塵是導致動作異常和閥座洩漏的重要原因，因此在安裝閥前請務必確實執行異物吹除。
- ※3：金屬接頭有可能破壞孔口，請勿使用。
請使用PP或氟酸樹脂接頭。
鎖緊接頭時，請使用以下建議固定轉矩。
建議固定轉矩：0.10~0.15N·m
- ※4：二次側配管高度勿超過閥體2M，並使用內徑等於或大於孔口徑的軟管或硬管進行固定。
- ※5：請勿進行拆解。
- ※6：請勿使用鹽酸、氟酸、硝酸。
如使用次氯酸鈉（蘇打）時，膜片材質請選用FKM。
（經長時間使用後，EPDM在自來水的殘留氯濃度下也會劣化。）
次氯酸鈉（蘇打）的有效氯濃度超過0.1%時，請洽詢本公司。
- ※7：閥體與膜片之間形成的接液部之容積。但，不包含配管部分的容積。
- ※8：電磁閥有極性之分。導線：將紅線與+側相連。
- ※9：從開始通電~100ms的時間。
- ※10：電磁閥完全關閉後，請間隔1秒以上，再重新打開。
- ※11：操作時，請勿提拉導線。
- ※12：控制回路的洩漏電流請勿超過表中數值。
- ※13：選擇附安裝板的產品時，請握住拉桿，將產品向配管方向滑動後，再從安裝板上拆下。
- ※14：本產品內置了電子振盪回路，會產生干擾，對相同的共用電源線請採取抗干擾措施。

型號標示方法

MR16 - 2NC - M6 - EF L B - A - DC24V

機種型號

a 孔口數・形式

b 連接口徑

c 材質組合

d 附基板選項

e 附安裝板選項
※1

f 指示器方向
※2

g 電壓

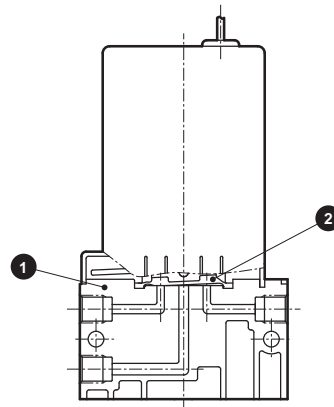
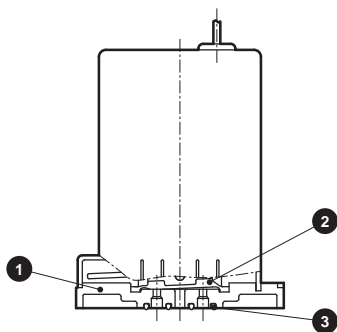
記號	內容	
a 孔口數・形式		
2NC	2口・NC型（通電時開）	
2NO	2口・NO型（通電時關）	
3	3口・通用型	
b 連接口徑		
無記號	驅動元件型	
M6	M6（直接配管型）	
4U	1/4-28UNF（直接配管型）	
c 材質組合		
	本體材質	密封材質
EF	PEEK	FKM
EE	PEEK	EPDM
d 附基板選項		
L	附顯示燈、省電基板	
e 附安裝板選項		
無記號	無安裝板	
B	附安裝板	
f 指示器方向		
A	A口側	
B	B口側	
g 電壓		
DC24V	DC24V	
DC12V	DC12V	

※1：只有連接口徑為“M6”、“4U”時才可選擇“B”。
 ※2：孔口數、形式為“2NC”時只可選擇“A”、“2NO”時只可選擇“B”。
 “3”時可以任選A或B。

內部結構圖及主要零件材質

● 驅動元件型

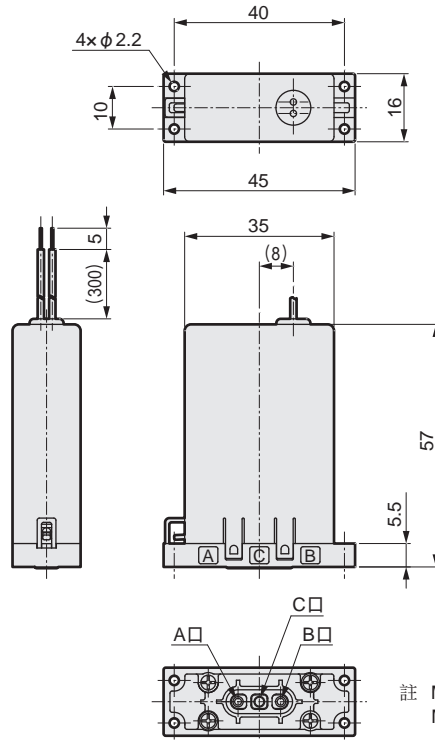
● 直接配管型



編號	零件名稱	材質	
1	閥體	PEEK	聚醚醚酮
2	膜片	FKM、EPDM	氟橡膠、乙烯丙烯橡膠
3	墊圈	FKM、EPDM	氟橡膠、乙烯丙烯橡膠

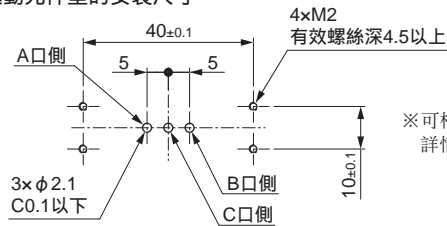
外型尺寸圖

● 驅動元件型



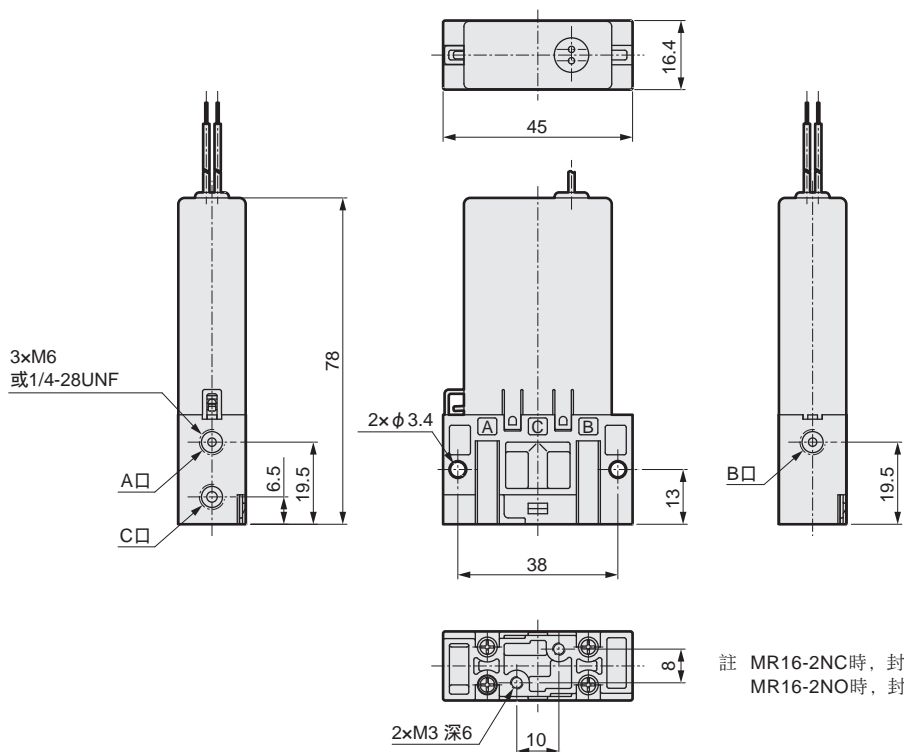
註 MR16-2NC時, B口無孔加工, 無“B”標記。
MR16-2NO時, A口無孔加工, 無“A”標記。

● 驅動元件型的安裝尺寸



※可根據客戶需求製作各種底座。
詳情請洽詢本公司。

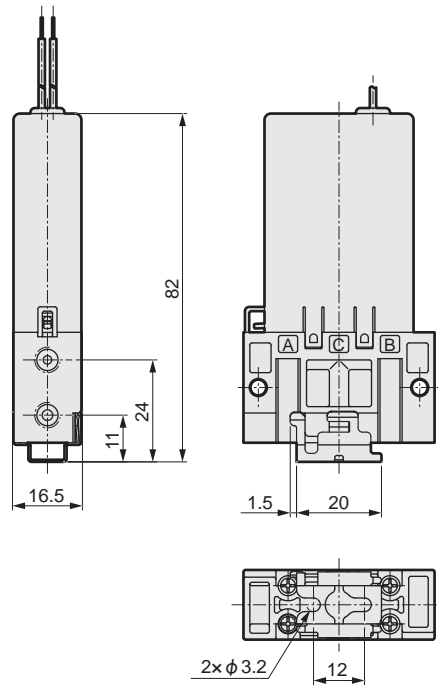
● 直接配管型



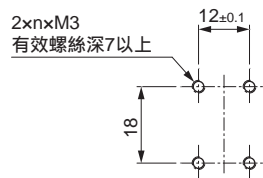
註 MR16-2NC時, 封堵B口, 無“B”標記。
MR16-2NO時, 封堵A口, 無“A”標記。

外型尺寸圖

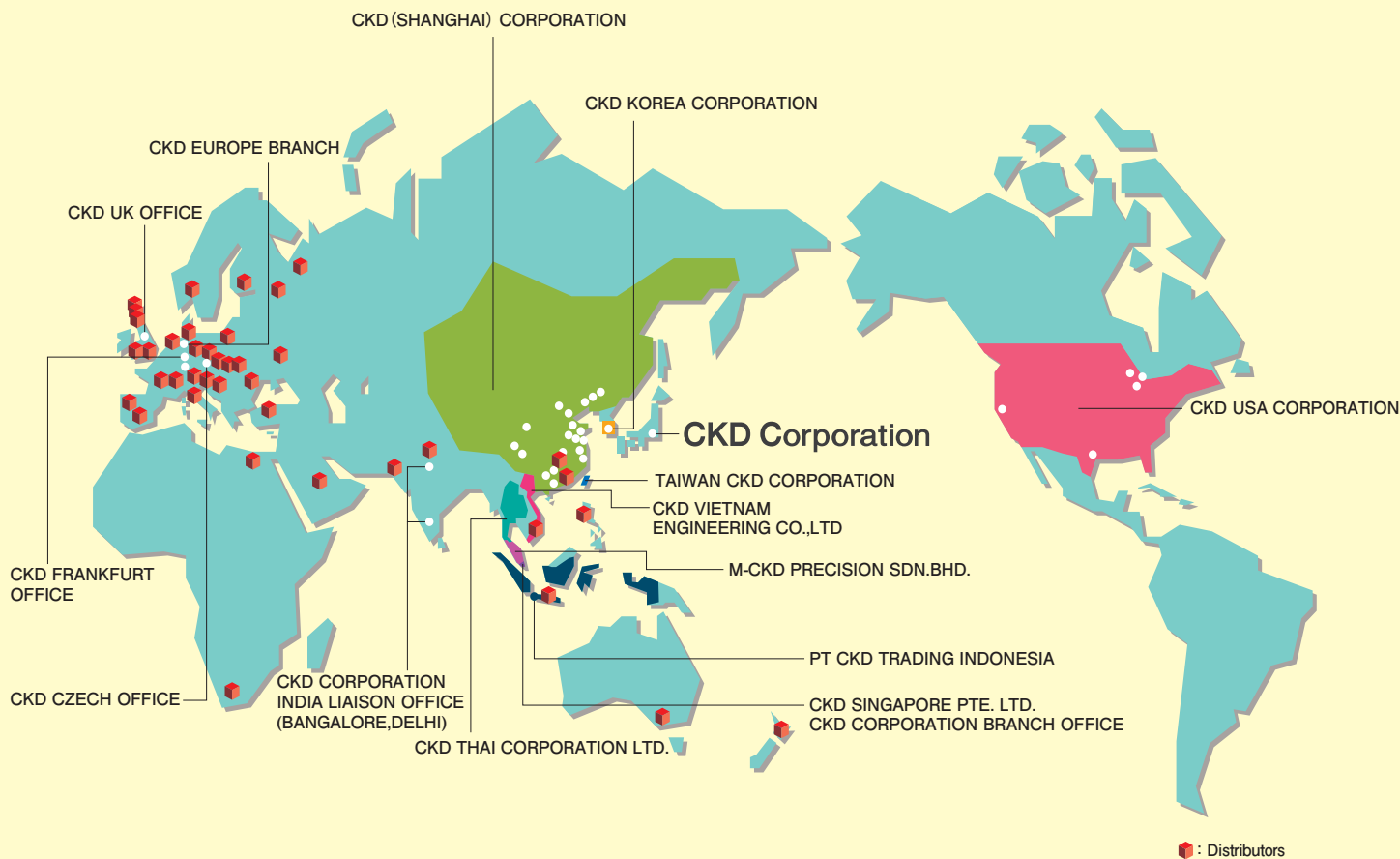
●直接配管型（附安裝板）



●直接配管型（附安裝板）的安裝尺寸



●將MR16進行並列安裝時的加工圖。
(n: 連數)



台灣喜開理股份有限公司

Website: <http://www.ckdtaiwan.com.tw/>

● 台北總部 TAIPEI OFFICE

24250 新北市新莊區新北大道3段7號16樓之3
電話：+886-(0)2-8522-8198
傳真：+886-(0)2-8522-8128

● 新竹營業所 HSINCHU OFFICE

30264 新竹縣竹北市光明六路東一段245號14樓
電話：+886-(0)3-550-5770
傳真：+886-(0)3-550-5750

● 台中營業所 TAICHUNG OFFICE

40767 台中市西屯區工業區一路2巷3號7樓之5
電話：+886-(0)4-2359-6902
傳真：+886-(0)4-2359-6903

● 台南營業所 TAINAN OFFICE

74146 台南市新市區大業一路8號601-1室
電話：+886-(0)6-505-1110 +886-(0)6-505-1120
傳真：+886-(0)6-505-1130

CKD Corporation

Website: <http://www.ckd.co.jp/>

- Overseas Sales Administration Department.
2-250 Ouji Komaki, Aichi 485-8551, Japan
- PHONE +81-(0)568-74-1338 FAX +81-(0)568-77-3461

China

CKD (Shanghai) Corporation

● Sales Headquarters / Shanghai Office
Room 601, Yuanzhongkeyan Building, No. 1905 Hongmei Road,
Xuhui District, Shanghai 200233, China
PHONE +86-(0)21-61911888 FAX +86-(0)21-60905356

Korea

CKD Korea Corporation

● Headquarters
3rd Floor, Samyoung Building, 371-20,
Sinsu-Dong, Mapo-Gu, Seoul 121-856, Korea
PHONE +82-(0)2-783-5201 ~ 5203 FAX +82-(0)2-783-5204

Singapore

CKD Singapore Pte. Ltd.

33 Tannery Lane, #04-01 Hoesteel Industrial Building,
Singapore 347789, Singapore
PHONE +65-67442623 FAX +65-67442486

CKD Corporation Branch Office

33 Tannery Lane, #04-01 Hoesteel Industrial Building,
Singapore 347789, Singapore
PHONE +65-67447260 FAX +65-68421022

Indonesia

PT CKD TRADING INDONESIA

Wisma Keiaji, 17th Floor, Jl. Jendral
Sudirman Kav.3, Jakarta 10220, Indonesia
PHONE +62-(0)21-572-3220 FAX +62-(0)21-573-4112

Vietnam

CKD VIETNAM ENGINEERING CO.,LTD.

18th Floor, CMC Tower, Duy Tan Street, Cau Giay
District, Hanoi, Vietnam
PHONE +84-4-37957631 FAX +84-4-37957637

U.S.A.

CKD USA CORPORATION

● Chicago Headquarters
4080 Winnetka Avenue, Rolling Meadows, IL 60008 USA
PHONE +1-847-368-0539 FAX +1-847-788-0575

Europe

CKD Corporation Europe Branch

De Fruittuinen 28, Hoofddorp, the Netherlands
PHONE +31-(0)23-5541490 FAX +31-(0)23-5541491

Malaysia

M-CKD Precision Sdn. Bhd.

● Head Office
Lot No.6, Jalan Modal 23/2, Seksyen 23, Kawasan, MIEL,
Fasa 8, 40300 Shah Alam, Selangor Darul Ehsan, Malaysia
PHONE +60-(0)3-5541-1468 FAX +60-(0)3-5541-1533

Thailand

CKD Thai Corporation Ltd.

● Sales Headquarters
Suwan Tower, 14/1 Soi Saladaeng 1, North Sathorn Road, Kwaeng
Silom, Khet Bangrak, Bangkok 10500, Thailand
PHONE +66-(0)2-267-6300 FAX +66-(0)2-267-6305

The goods and their replicas, or the technology and software in this catalog are subject to complementary export regulations by Foreign Exchange and Foreign Trade Law of Japan.

If the goods and their replicas, or the technology and software in this catalog are to be exported, laws require the exporter to make sure they will never be used for the development or the manufacture of weapons for mass destruction.

● Specifications are subjected to change without notice.

© CKD Corporation 2015 All copy rights reserved.

© 台灣喜開理股份有限公司 2015 版權所有。