

只需放上工件。

模仿所有形狀，不需要專用治具！
縮短更改程序的時間。



彈性支撐架 FSB Series

台灣喜開理股份有限公司

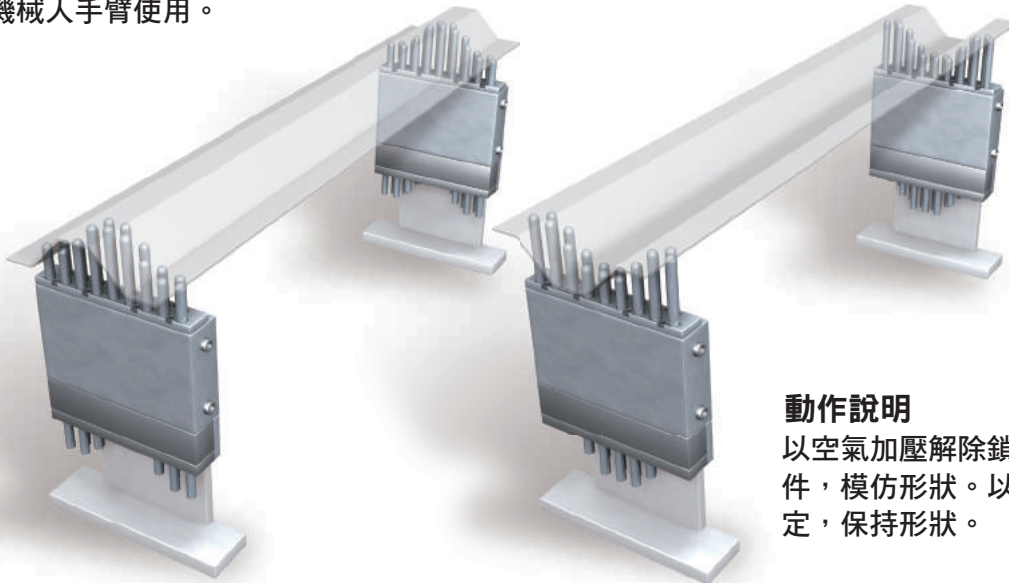
<http://www.ckdtaiwan.com.tw/>

CC-1210T

●有關本產品的特注品，請洽詢本公司營業部門。

特色

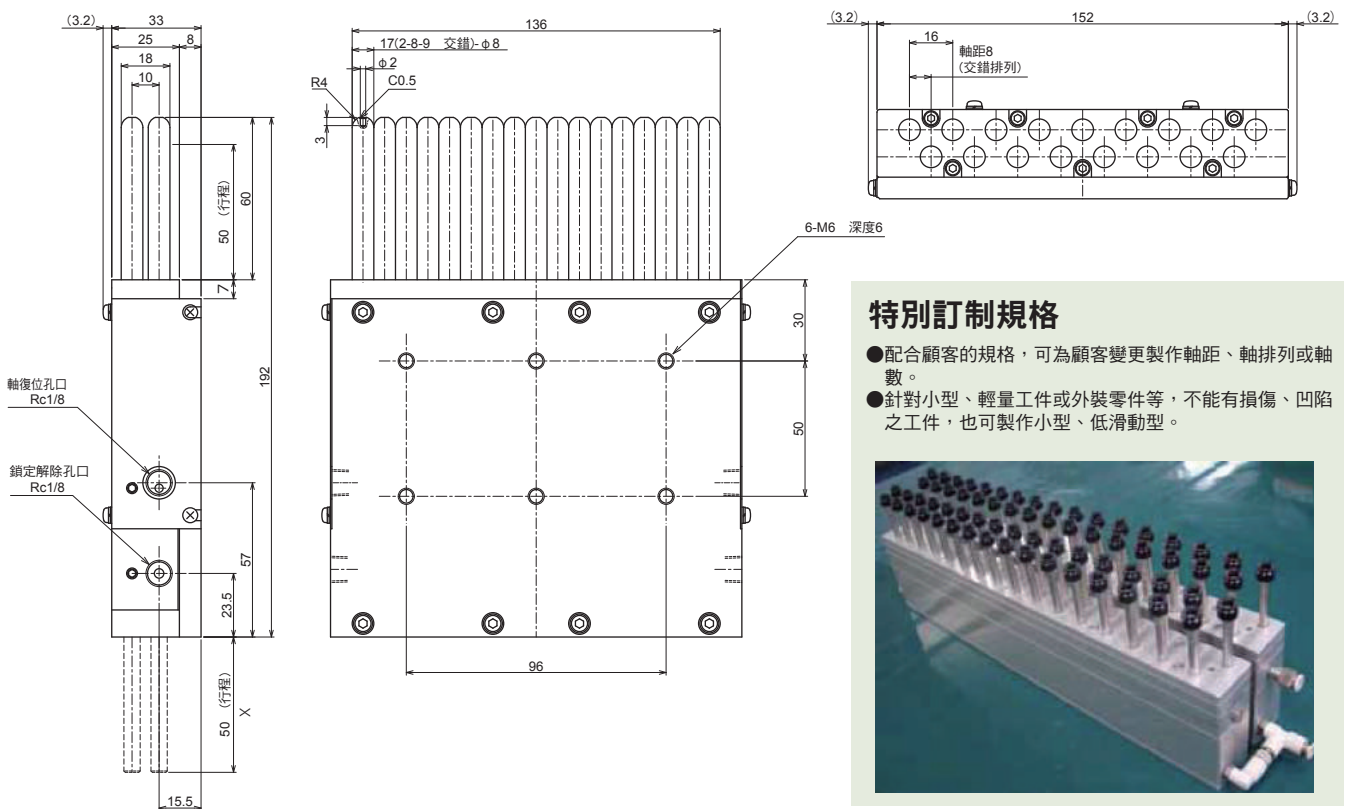
- 模仿所有工件的形狀，並保持該形狀。
- 即使工件形狀改變，也可簡單地更改程序。
- 也可作為機械人手臂使用。



動作說明

以空氣加壓解除鎖定，推壓工件，模仿形狀。以空氣排氣鎖定，保持形狀。

外型尺寸圖



特別訂制規格

- 配合顧客的規格，可為顧客變更製作軸距、軸排列或軸數。
- 針對小型、輕量工件或外裝零件等，不能有損傷、凹陷之工件，也可製作小型、低滑動型。



If the goods and their replicas, or the technology and software in this catalog are to be exported, laws require the exporter to make sure they will never be used for the development or the manufacture of weapons for mass destruction.

台灣喜開理股份有限公司

Website: <http://www.ckdtaiwan.com.tw/>

- 出於改良的目的，本型錄上記載的產品規格及外觀可能會進行變更，恕不另行通知，敬請諒解。
- © CKD Corporation 2016 All copy rights reserved.
- © 台灣喜開理股份有限公司 2016版權所有。

- 台北總部
24250 新北市新莊區新北大道三段7號16樓之3
TEL: (02)-8522-8198 FAX: (02)-8522-8128
- 新竹營業所
30264 新竹縣竹北市光明六路東一段245號14樓
TEL: (03)-550-5770 FAX: (03)-550-5750

- 台中營業所
40767 台中市西屯區工業區一路2巷3號7樓之5
TEL: (04)-2359-6902 FAX: (04)-2359-6903
- 台南營業所
74146 台南市新市區大業一路8號601-1室
TEL: (06)-505-1110 FAX: (06)-505-1130