

Automotive Process
Applications by Machinery
適用於汽車業界工廠設備應用集

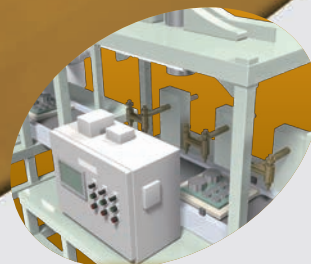
CAR ELECTRONICS



Assembly



Handling



Inspection

不斷滿足新需求！

作為製造業合作夥伴，孜孜不倦探索汽車電子行業的各種需求，以紮實的技術力量開拓產品系列。





裝配 Assembly

03



- ABSODEX、 τ DISC
- 電動缸
- 長壽命氣缸、耐環境氣缸
- 方向控制閥
- 分度



搬運 Handling

07



- 電動夾爪
- 協作機械手臂用夾爪缸
- 夾爪
- 自動夾爪更換器
- 吸附搬運



檢查 Inspection

09



- 圖像處理視覺化程式設計工具
- 流體控制元件
- 高真空用閥
- 空壓模組



搬運 Carrier

10



- 輔助裝置
- 平衡氣缸



預測性維護 (支援IO-Link的元件) Predictive Maintenance (IO-Link Correspondence Equipment)

11



- 電動缸
- 方向控制閥
- 感測器、控制器



實現高響應、高精度！CKD的空壓技術、電動技術、凸輪技術能提升使用者自動化裝置之水平、促進生產能力。

推薦並提供兼備業界最高易使用性之全方位馬達。

瞬間定位直驅馬達



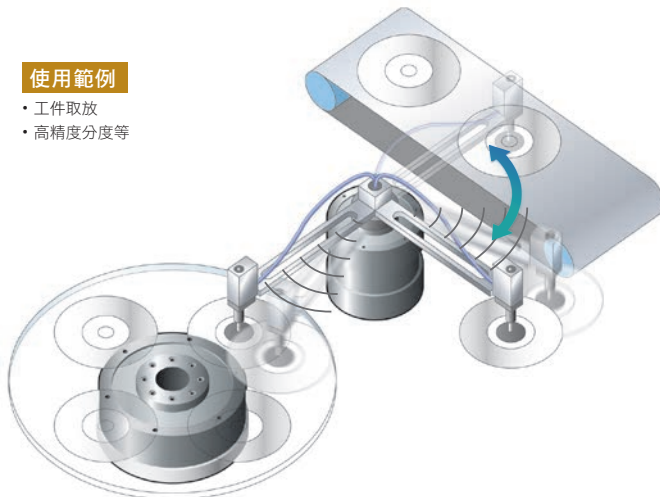
ABSODEX 高應答型
AX系列

最大轉矩：6N·m~1000N·m

絕對式直驅馬達。
高精度、高功能、易操作！
適用於安全規格、海外規格。同時支援各種介面。

使用範例

- 工件取放
- 高精度分度等



業界首屈一指的高性能直驅馬達



直驅馬達
TDISC系列

TDISC[®]
Servo Motor

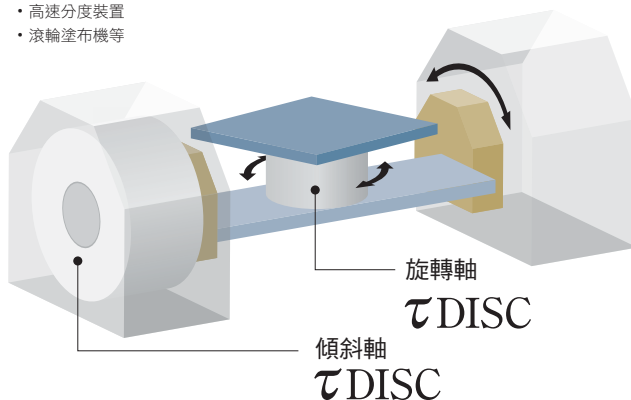
最大轉矩：3.4N·m~500N·m

備有豐富的产品種類，滿足高精度、高速、速度穩定性等各式各樣的需求。

- 高精度、高解析度。
- 啟動作業快速簡單。
- 介面豐富，支援動作網路。
- 最適合用於追求速度穩定性、高精密度的裝置。

使用範例

- 雷射加工機
- 高速分度裝置
- 滾輪塗布機等



旋轉軸
TDISC
傾斜軸
TDISC

使用伺服馬達的高性能電動缸



電動缸
KBX系列

最大速度：
2000mm/s（正時皮帶）
重複精度：±0.01mm
最大可搬運重量：150kg

編碼器採用全機種不需原點復歸的絕對規格。
從單軸到直交軸（2~4軸），產品種類豐富。
高規格直交機器人。

改變搬運 不一樣的現場



電動穿梭移載系統
ESM系列

立體搬運取放系統
長行程最長20m

皮帶驅動。可安裝各製造商的馬達（無馬達型）。

CKD的無馬達驅動元件適用於各伺服馬達製造商，可安裝客戶慣用的馬達。
備有豐富的产品種類。

EBS-M/EBR-M系列的無馬達產品



滑塊型 EBS-L系列

- 滾珠螺桿驅動、3種尺寸
- 伺服馬達：支援50~200W
- 最大可搬運重量：50kg（水平）
- 最長行程：1100mm
- 最高速度：1000mm/s



導軌內置活塞桿型 EBR-L系列

- 滾珠螺桿驅動、3種尺寸
- 伺服馬達：支援50~200W
- 最大可搬運重量：50kg（水平）
- 最長行程：1100mm
- 最高速度：1000mm/s

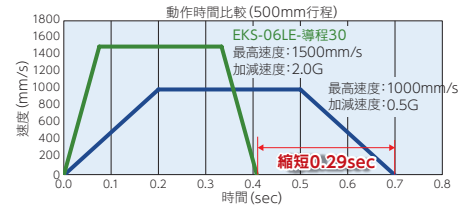
高精度、高作業頻率的無馬達產品



滑塊型 EKS系列

- 滾珠螺桿驅動、5種尺寸
- 採用鐵製底座的外側導軌
- 伺服馬達：支援50~750W
- 最大可搬運重量：171.5kg（水平）
- 最長行程：1500mm
- 最高速度：2500mm/s

- 能夠支援設備更高速化
- 最高加減速度：2G



可搬運高負載的無馬達產品



滑塊型 ETS/ECS系列

- 滾珠螺桿驅動、8種尺寸
- 伺服馬達：支援50~750W
- 最大可搬運重量：150kg（水平）
- 最長行程：1500mm
- 最高速度：2000mm/s
- ECS：全罩護蓋低發塵規格

長行程搬運的無馬達產品



滑塊型 ETV/ECV系列

- 皮帶驅動、6種尺寸
- 伺服馬達：支援100~750W
- 最大可搬運重量：85kg（水平）
- 最長行程：3500mm
- 最高速度：2000mm/s
- ECV：全罩護蓋低發塵規格

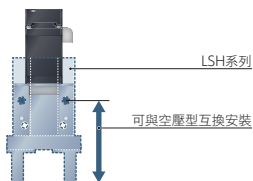
步進馬達驅動 可與空壓元件互換，且具同等能力的新產品



夾爪 2爪型 FLSH系列

- 滑動螺桿驅動
- 3種尺寸
- 手動調整夾爪位置
- 自鎖機構

尺寸可與空壓夾爪LSH系列互換

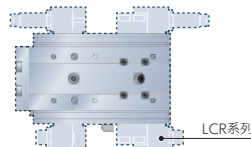


平台型 FLCR系列



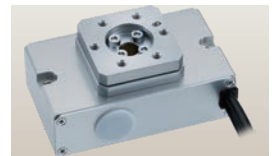
- 滾珠螺桿+皮帶驅動
- 3種尺寸
- 內置馬達，節省空間

尺寸可與空壓型LCR系列互換
不需要緩衝器，節省空間



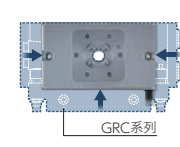
維護對象零件
削減

旋轉型 FGRC系列



- 蝸輪+皮帶驅動
- 3種尺寸
- 自鎖機構
- 手動調整平台位置

比空壓型GRC系列更省空間
不需要緩衝器，小型主體



維護對象零件
削減

設置空間
最大
35%
Down!



CKD所思考的「HIGH PRODUCTIVITY」

若能防止各種生產損失，例如因機器故障造成斷續暫停，或是生產線運轉中的設備維護，必定能提升生產效率。CKD的HP系列產品便是回歸此製造原點，從機器的角度出發。為因應高頻率及高壓環境並提升生產效率，我們以過去未有的長壽命產品協助客戶實現「不停機的生產設備」及「穩定運轉」。



HIGH PRODUCTIVITY

滑動部最佳化，高頻率使用也不會損壞

長壽命氣缸

HP1系列

長壽命

藉由墊圈部的設計、密封功能最佳化以及採用高頻率適用的潤滑油實現長壽命，尺寸則與舊型產品相同。



穩定運轉

藉由滑動部的最佳構造，即使動作次數增加，啟動壓力也不會上升。因啟動壓力不變，動作時間也能維持一定。有助於穩定運轉而不會發生斷續暫停。

尺寸與舊型產品相同

尺寸與舊型產品相同，無須變更設計或改造設備即可更換。

耐久次數達2千萬次以上
為舊型產品的2倍以上

大幅減少
斷續暫停

大幅減少
更換次數

依據本公司所定條件



筆型氣缸
SCP3



中口徑氣缸
CMK2



治具缸
SSD2



自由安裝型氣缸
SMG



線性滑台氣缸
LCR



附導桿氣缸
STG

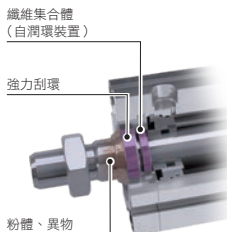
提升耐環境性，在粉塵環境中也不會損壞

耐環境氣缸

G-HP1系列

嚴苛環境下仍能維持長壽命

配備強力刮環與自潤環裝置，防止粉塵侵入並保持潤滑。大幅提升在粉塵環境下的耐久性。

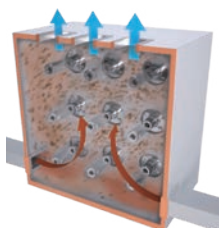


嚴苛環境下仍能穩定運轉

實施重現粉塵環境的試驗。以嚴格的試驗確認耐久性。

【試驗條件】

使用壓力	0.5MPa
粉塵種類	5~75μm
粉塵量	1.5g/每日加入2次
粉塵加入次數	2次/日
負載	無



耐久次數達5百萬次以上
為舊型產品的2倍以上

大幅減少
斷續暫停

大幅減少
更換次數

提升
耐環境性

依據本公司所定條件



中口徑氣缸
CMK2



微型氣缸
SCM



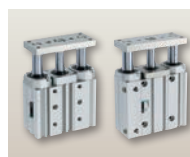
拉桿型氣缸
SCG



治具缸
SSD2

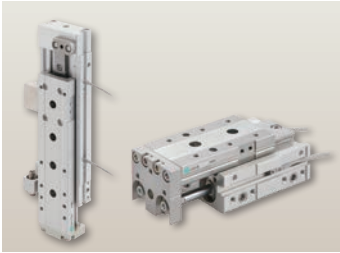


附導桿氣缸
STG



附導桿氣缸
STS/STL

輕量、高剛性、配管自由之標準型



線性滑台氣缸
LCR系列
LCG系列

缸徑：φ6~φ25mm
行程：10~150mm

採用高剛性線性導軌。
提供剛性比提升、小型及輕量化等豐富選擇，提高設計的自由度。

滑動阻抗為零，可簡單、高精度控制負載



空氣軸承
LBC系列

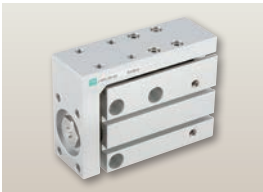
推力範圍：0.02N~31.4N

精密氣浮平台
LBC-R系列

止轉角度： $\theta = \pm 0.1^\circ$

- 零滑動阻力的空氣靜壓式柔性氣缸。
- 可平行調整的精密氣浮平台。

搭載高剛性線性導軌，最適合用於低間距配置



線性滑台氣缸
LMG系列
【中國限定產品】

氣缸外徑：φ6~φ20mm
行程：5~60mm

高剛性、省空間，最適合用於低間距配置。
可4面安裝、3面配管。

可直接多面安裝和節省空間

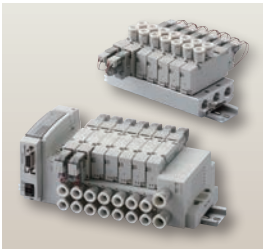


自由安裝型氣缸
SMG系列

缸徑：φ6~φ32mm
行程：5~100mm

安裝模塊為一體成型，可從5個面任意直接標準安裝。
實現省空間、輕量化（與原來相比重量減輕33%，空間節省23%）。利用新安裝方法，保養維護更簡單。

延續可靠與實績之方向控制閥



氣導式3、5口閥
4GA/B R系列

使用更便捷、產品類別更豐富的4G系列
全新上市。
高耐久（實測值1億次以上）、節能規格。
而且有助於驟停等故障之排除。

實現高速、高精度分配

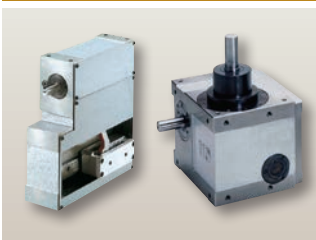


分度
RGIS系列

最高轉速：~600rpm

小型且高速、高輸出的滾齒凸輪與轉檯構成的直交軸型間歇分度裝置。

實現高速取放



取放模組
PPLX/PPIM系列

PPIM系列

利用新主軸結構改善高精度和高剛性。適用於高速、高精度搬運微小晶片零件。可實現裝置的小型化。

PPLX系列

高速搬運0.5秒/cycle，小型薄型的直進性取放模組。採用2組滾齒凸輪結構，進行任意二維平面運動，在小型工件的直進輸送線上發揮威力。



搬 運

推薦真空吸附、夾爪等機械手臂週邊搬運元件。
備有省空間、安全性為主之機種。
除了以下刊載商品之外，還備有多種商品種類。

最適合無衝擊的柔軟搬運



夾爪2爪型
FLSH系列

最大行程：14mm
最大夾持力：20N~65N

與空壓夾爪具安裝相容性的電動夾爪。
因可多點定位而適用於多種工件，可配合工件變更速度、推壓力的設定。

最適合多種工件搬運



薄型夾爪2爪型
FFLD系列

最大行程：160mm (單側80)
最大夾持力：80N~500N (單側)

業界最長等級行程，適用於多種工件。
業界最高等級的薄型尺寸，可降低主軸負載與慣性力矩，對機械手臂的小型化有貢獻。

與協作機械手臂具高相容性的空壓式夾爪缸



協作機械手臂用夾爪缸
RLSH/RHLF/RCKL系列

RLSH

小型
行程：18mm
夾持力：42N
重量：1.0kg

RHLF

長行程型
行程：32mm
夾持力：85N
重量：1.1kg

RCKL

三爪型
行程：10mm
夾持力：1.25N
重量：1.1kg

協作機械手臂用夾爪缸RLSH/RHLF/RCKL-系列使用空氣驅動，因此小型、輕量並擁有高夾持力。
設定簡單，支援所有客戶導入協作機械手臂。

型號	認證廠商	支援機種
-UR	Universal Robots	UR3/UR5/UR10/UR16 e-series/CB-series
-TM	TECHMAN	TM5-700/TM5-900/TM12/TM14
-FN	FANUC	CRX-10iA/CRX-10iA/L

利用磁力彈簧實現無損壞搬運



精密緩衝器
FBU2系列

緩衝器按下壓力：0.1~1.1N

利用固定的推壓達到無金屬接觸、低發塵以確保潔淨。
排除了如金屬彈簧的疲勞問題，使用壽命長。

緩衝&旋轉對位

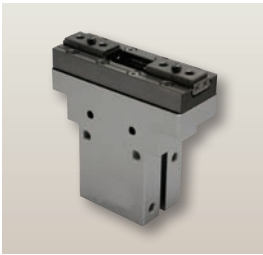


磁力式精密緩衝器
AFB-RB系列

行程：3mm、6mm (選擇式)
緩衝器按下壓力：0.5N、1.0N (選擇式)
馬達旋轉解析度：0.014°

馬達和精密緩衝器一體成型，可執行旋轉對位和緩衝動作。
多機一體，有助於多連頭的小型輕量化。

配置高剛性線性導軌夾爪



線性導軌夾爪缸
LHA系列

缸徑：φ6~φ32mm
行程：4~20mm

採用高精度、高剛性、高壽命之一體型線性導軌。
本體很薄，可複數配置。

利用超薄型夾爪實現省空間



超薄型平行夾爪缸
HLD系列

缸徑：φ8~φ20mm
行程：12・16・20・30mm

業界最薄！！
利用雙活塞方式實現高抓取力。

長行程夾爪



小型蟹型平行夾爪缸
HMF系列

缸徑：φ12~φ40mm
行程：20~200mm

儘管小型、輕量、緊湊，但具有超強抓取力。
支援長行程之大小工件。

搬運工具變換模組

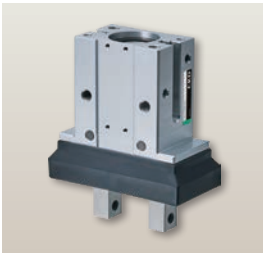


自動夾爪更換器
CHC系列

可搬運重量：1・5・10・20kg

轉換工具時，僅調換轉接器即可短時間內換裝。亦搭載防掉落機構，即使切斷驅動源也可確保安全。

提升線性導軌的剛性，實現長壽命



線性滑台夾爪缸
LSH-HP1系列

重複精度：±0.01mm
高精度定位：±0.025mm

剛性較舊型產品更加提高，大幅提升容許力矩。
實現高剛性、高精度、高耐久。
氣缸部分採用長壽命氣缸的滑動技術。
有助於增加產品壽命及實現沒有斷續暫停的穩定運轉。

在抓取的同時測量長度，實現預測性維護



測長夾爪缸
LSHM-HP2系列

重複精度：±0.02mm
直線性：FS±0.5%
耐環境：相當於IP65

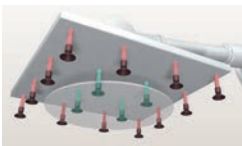
夾爪缸本體內置行程檢測感測器並配置放大器。
以高精度類比輸出夾爪位置。
藉由輸出的變化監視夾爪或治具的異常磨損或變形，防止設備或機械手臂損壞。

適用於複數工件吸附搬運



真空吸盤
掉落防止閥
VSECV
系列

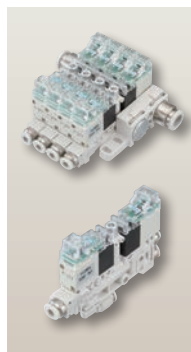
連接口徑：M3・M4・
M5・M6・R1/8



■ 吸附中
■ 閉閥中

使用複數吸盤時，即使有未吸附上到工件的吸盤，因減輕了吸附上到工件中的吸盤真空度下降的程度，故可防止正常吸附上到工件脫落。

最適合節省安裝空間的真空切換模組

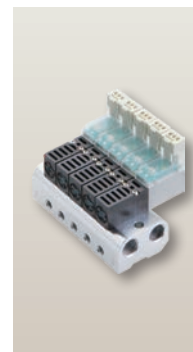


小型真空切換
模組
VSNP
系列

使用壓力：
0~0.55MPa
使用真空壓力：
0~-100kPa

小型、輕量的真空切換模組。
實現了高速且穩定之應答能力。

不需要正壓源，有利於節能



負壓切換模組
MV3QR
系列

連座連數：
2~10連
使用流體：低真空

無需擔心正壓的真空脫離吹跑極小芯片。搭載真空用壓力感測器，實現小型化。透過佔用空間最小化可設置於極小空間。



利用感測器技術和閥件技術支援檢測工程。
 在洩漏測試中透過支援高壓、真空技術，協助製造高精度、不良率低之設備。
 同時，為實現工廠設備之可視化，備有從調速閥到數位感測器等多種產品。

首次接觸圖像處理的人也只需20分鐘

圖像處理視覺化程式設計工具

Facilea



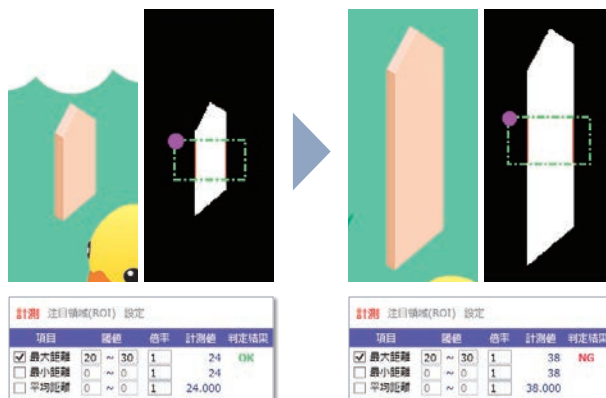
輕鬆3步驟

只要拖放並簡單輸入設定，任何人都能輕鬆建構圖像處理系統。



[間距量測]

將彩色圖像轉換成灰階圖像，再進行二值化*處理。
測量間距，進行判定。



*二值化：將圖像轉換為黑色與白色的圖像處理法

可顯示流量！ 線性特性的刻度盤調速閥



附刻度盤調速閥
DSC系列

氣缸外徑：φ3.2~φ12mm
連接口徑、機體尺寸：M5~10

以0.5刻度為單位顯示旋轉數。可達到更細微的定量化。藉由針閥部的最佳設計，實現與針閥轉數成比例的線性流量特性，更易設定氣缸速度。

於半導體工業也具有相當口碑之高耐久高真空閥



高真空閥
AVB系列

具有實測300萬次以上之高耐久力！
採用獨特的成型波紋管特殊結構，使用壽命長。
適用於He洩漏測試的抽真空等用途。

空壓洩漏試驗支援至20MPa



高壓空氣用
氣缸閥
NAB系列

最高使用壓力支援至20MPa。最適合用於將油壓元件的密封、耐久檢驗媒介空氣化時。採用增長高壓閥閥件壽命的特殊活塞桿密封結構。適用於高壓洩漏測試工程。

頻繁運作下實現高耐久與穩定性



直動式2口
電磁閥
A2-5201
系列

使用流體：
壓縮空氣、乾燥氣體、惰性氣體
連接口徑：
Rc1/8、Rc1/4

可頻繁開關控制空壓。
減少維護次數！
專門強化耐用性、應答性、耐用穩定性的設計有利於脈衝吹氣等節能。

不費工時的配管新革命！



空壓模組
CXU系列

無需配管！不費工時！組合任意！
實現從過濾器調壓閥到閥件的驅動元件所需之各種空壓元件模組化。削減原有的設計和配管工時。



搬 運

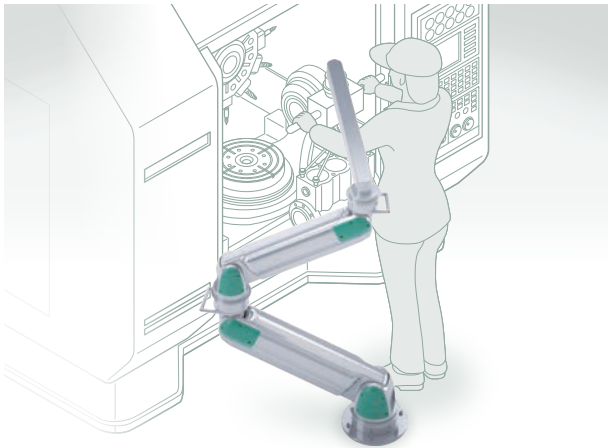
一切都是為了「工作者」。

CKD的人工輔助機器能以空壓來協助重物的搬運作業。



輔助裝置可以改變工作方式

強力機械手臂
PAW系列



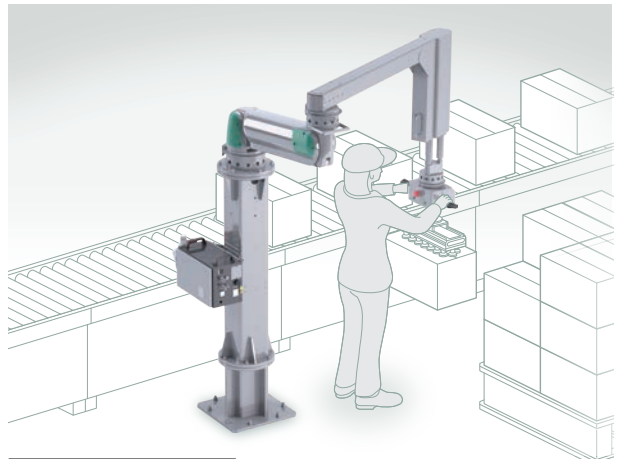
可搬運重量：30kg~80kg

輔助重體力勞動作業，改善勞動環境

可從下方進行輔助的新型空壓平衡器。
無論單軸規格或是多軸規格，都可依照客戶使用的用途和場所自由組合。

PAWSeries
Powerful Arm

強力機械手臂
PAW系列（棧板裝載規格）



可搬運重量：50kg

以不占空間的方式輕鬆完成多層堆疊與卸貨作業

不僅保留強力機械手臂省空間、小型及操作靈活等特性，更配置垂直軸以提升在棧板裝載製程上的易用性。

可實現1mm/sec的低滑動



極低滑動平衡氣缸
BBS-OU系列

可搬運重量：24kg~93kg

考慮安全面，搭載防掉落機構。
藉由特殊墊圈和特殊處理實現低滑動。
亦適用於水平負載。

操作力輕、操作性高

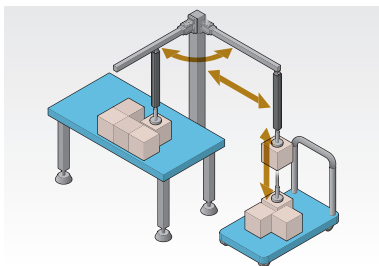


平衡氣缸
BBS系列

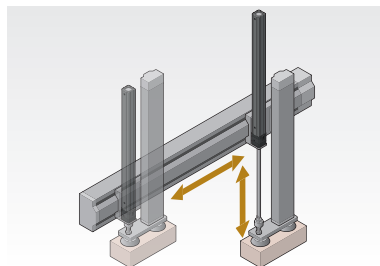
可搬運重量：58kg~235kg

利用些許力量即可操作約300kg重物的平衡模組。即使要搬運的工件重量不同，也可以自動辨識，維持最適當的平衡。

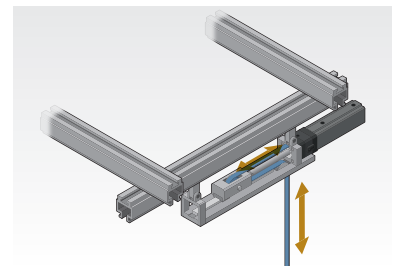
應用範例



紙箱堆疊



使用電動驅動元件輔助搬運

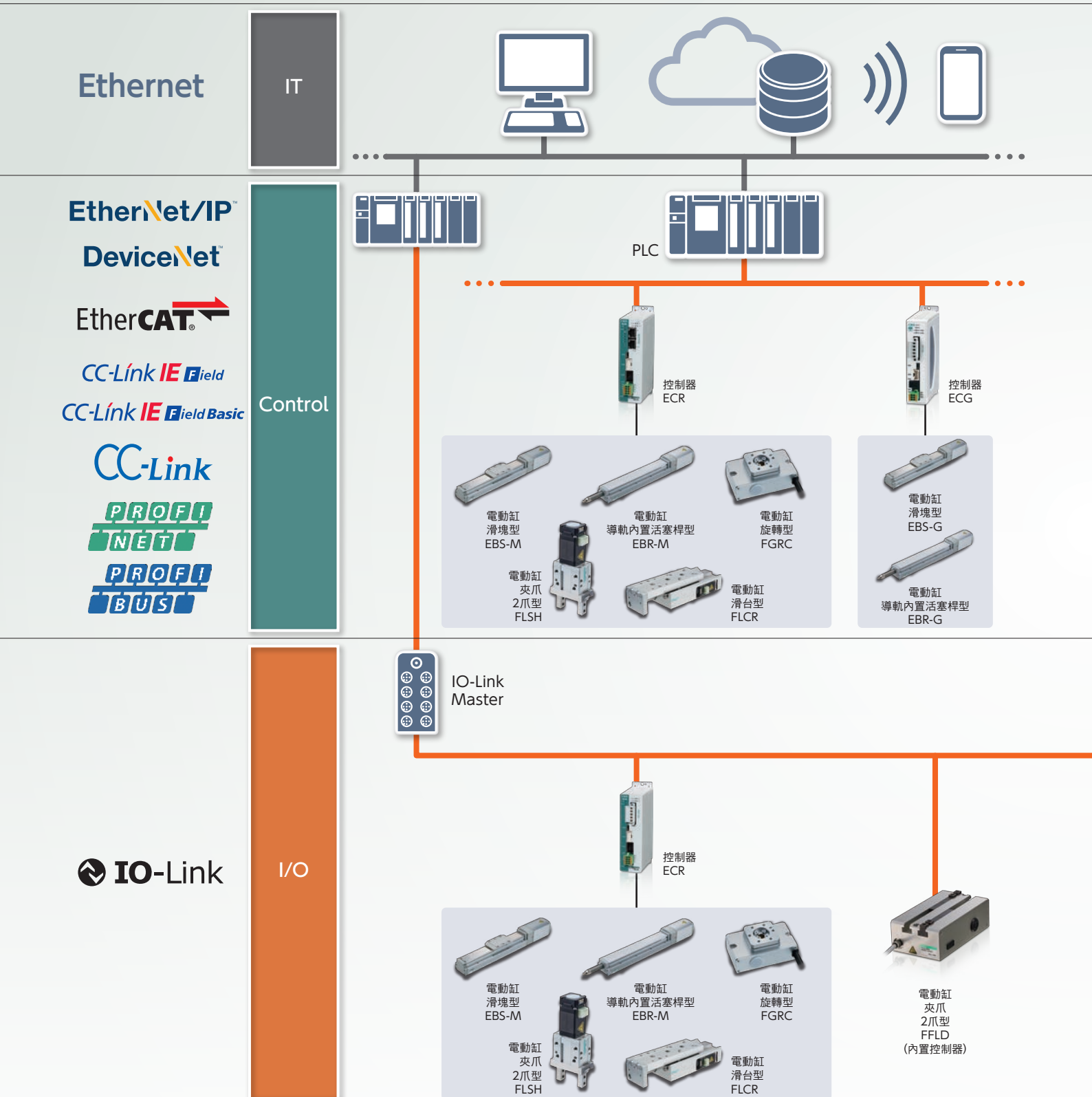


使用鋼索以懸吊方式搬運工件



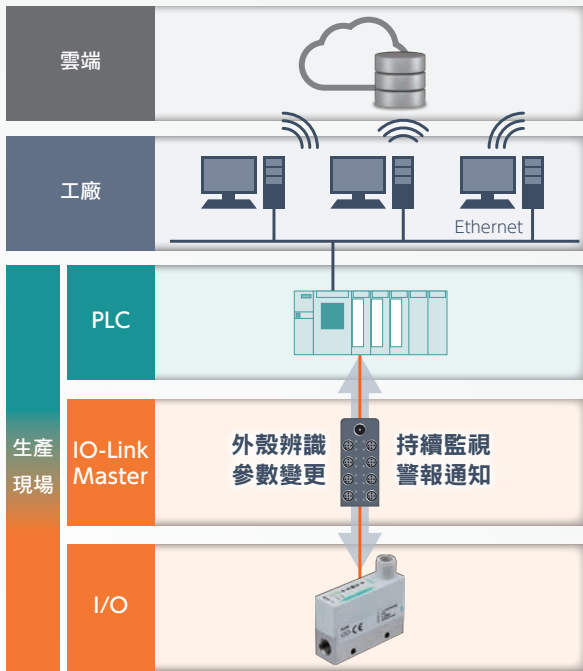
預測性維護（支援IO-Link的元件）

在生產全球化、勞動人口減少等背景之下，在元件方面亦產生了各式各樣的網路支援需求。CKD產品一應俱全，可支援生產現場的各種工業用網路，並且透過可配合人與機械的元件，協助客戶達成高生產率。



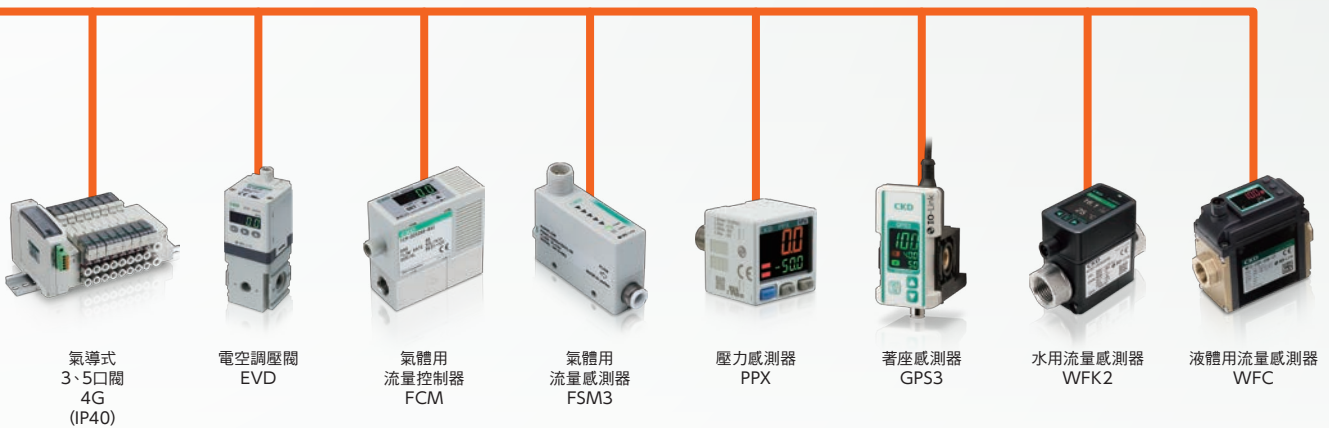
IO-Link 是什麼？

IO-Link是工廠現場感測器、驅動元件用的數位通訊規格。(IEC61131-9)
可以傳輸過去無法由類比通訊傳輸的參數或事件數據。



IO-Link的特色

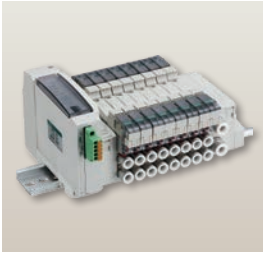
- 數位訊號**：可藉由數位數據持續監視。
- 參數遠端操作**：可從網路設定、變更參數，因此可遠端操作裝置。
- 外殼辨識**：可在網路上確認型號、序號等。
- 資料儲存**：可從主局複製設定，因此在維護時無須再設定繁瑣的參數。
- 通知異常**：可確認裝置的故障及斷線情形。
- 連接至通訊協定**：亦可轉換連接至乙太網路，實現裝置IoT。





預測性維護（支援IO-Link的元件）

低滑動長壽命的電磁閥



氣導式3、5口閥
4G系列

適用缸徑：φ20~φ100
使用壓力範圍：0.2MPa~0.7MPa
保護構造：IP40

追求極致的主閥滑動機構，實現低滑動長壽命。
應答時間：12ms±2ms、耐久次數1億次（單電磁線圈）、配置閥ON次數計數功能。

可操作、監視元件狀態



電空比例閥
EVD系列

最大流量：60~1500L/min
壓力範圍：0~900

小型、高功能的電空比例閥，具備容易使用的豐富功能，例如壓力顯示或錯誤顯示功能、直接記憶功能等等。
配置數位顯示器，控制狀態一目了然。可與過濾器、調壓閥等進行模組連接。

多樣化、高性能、容易使用



氣體用流量感測器 RAPIFLOW
FSM3系列

流量範圍：0.5L/min~1000L/min
適用流體：清淨空氣、壓縮空氣、氮氣、氫、氧氣（僅不鏽鋼主體型）、二氧化碳、混合氣體（氫+二氧化碳）
傳輸速度：COM2（38.4kbps）
最小週期時間：5ms

一台流量感測器即可支援空氣、氮氣、氫、二氧化碳、混合氣體等5種氣體。
可傳輸參數或事件數據，實現預測性維護。
最適合用於洩漏檢查或管理耗氣量。

利用流量控制器實現預測性維護



氣體用流量控制器
RAPIFLOW
FCM系列

最大流量：0.015~100L/min
連接口徑（φ、Rc、UNF）：
6、8、1/4、9/16-18

將流量感測功能、比例控制功能、閥功能模組化，為進行必要流量控制用的元件。除了感測器、電磁比例閥等劣化情形的自我檢測外，也可檢測周邊系統的異常。可透過IO-Link輸出警告訊號。

以數字辨識著座狀態



著座感測器
GPS3系列

使用壓力：50~200kPa
檢測距離範圍
短範圍型：0.02~0.15mm
廣範圍型：0.03~0.4mm
傳輸速度：COM2（38.4kbps）
最小週期時間：5ms

業界首創！高精度2點輸出，操作簡單。
可將檢測距離範圍內的臨界值設定為2點，除精密著座確認外，姿勢確認的粗略著座狀態也可以用一台完成檢測。

雙顯示壓力感測器



壓力感測器
PPX系列

設定壓力 低壓用：-101.0~+101.0kPa
高壓用：-0.101~+1.010MPa
開關輸出形式：
輸出2點或輸出1點+類比輸出
傳輸速度：COM3（230.4kbps）
最小週期時間：1.0ms

可同時確認壓力的「當前值」和「設定值」的雙顯示，感測器狀態一目了然之三色顯示方式。可根據使用方法選擇模式。符合CE標誌的產品。

最適合用於點焊機、各式工具機、高頻淬火裝置等



靜電容式電磁液體用流量感測器
WFC系列

流量範圍：0.5~60L/min
適用流體：水、不會使接液部腐蝕的液體（導電性液體）
傳輸速度：COM2（38.4kbps）
最小週期時間：5ms

採用貫通結構，不會發生異物堵塞或檢出不良。由於在流路內整流，不需要直管部，可更有效配置配管。實現裝置系統的省空間化。

全機種標準配備水溫測量功能



卡曼漩渦式水流量感測器
FLUEREX
WFK2系列

流量範圍：0.4~250L/min
適用流體：清水、工業用水
傳輸速度：COM2（38.4kbps）
最小週期時間：5ms

可設定切換各項輸出，且支援IO-Link通訊。標準配備水溫測量功能，支援流體溫度到95°C，最適合用於監視各種冷卻水。



可下載CKD產品PDF型錄和CAD等相關資料。

 <https://www.ckdtaiwan.com.tw/>



綜合型錄的PDF・DXF資料

CKD 網頁
元件商品



產品型錄
型錄類型

新產品的PDF・DXF資料

CKD 網頁
元件商品



產品型錄
型錄類型

2D、3D的CAD檔案

CKD 網頁
元件商品



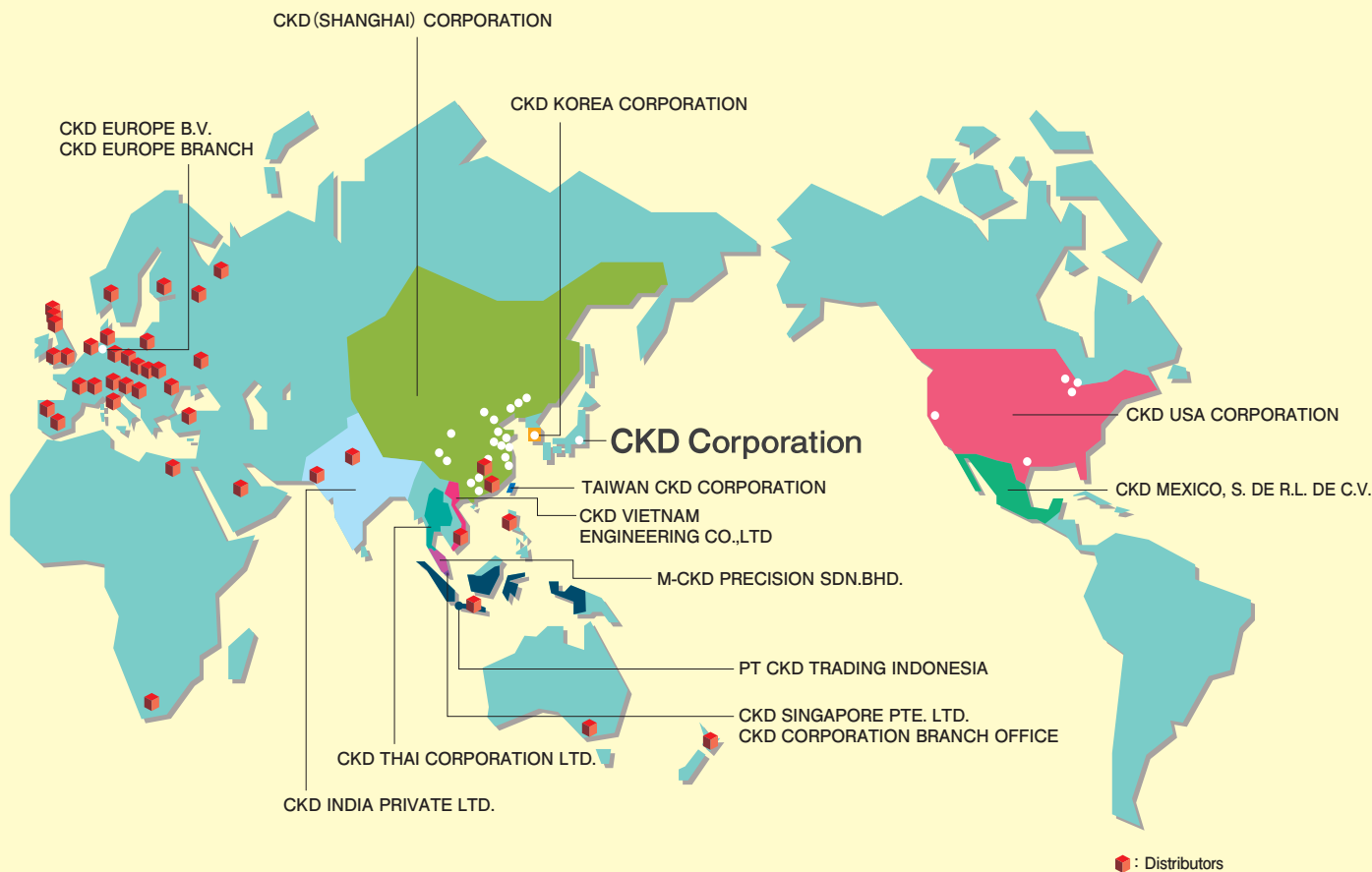
資料/下載
2D CAD/3D CAD



通過全球網路，加深與使用者之聯繫。



真正站在用戶的立場，迅速提供最佳的商品、技術和服務，在日本國內外開拓市場，加深與用戶的聯繫。特別是海外市場，在歐洲、北美洲及亞洲的主要地區設置辦事處，致力於與世界各個區域的使用者建立密切關係。



台灣喜開理股份有限公司

Website: <https://www.ckdtaiwan.com.tw/>

台北總部 TAIPEI OFFICE

24250 新北市新莊區新北大道三段7號16樓之3
電話：+886-(0)2-8522-8198
傳真：+886-(0)2-8522-8128

新竹營業所 HSINCHU OFFICE

30072 新竹市東區慈雲路118號19樓之2
電話：+886-(0)3-577-0670
傳真：+886-(0)3-577-0673

台中營業所 TAICHUNG OFFICE

40767 台中市西屯區工業區一路2巷3號7樓之5
電話：+886-(0)4-2359-6902
傳真：+886-(0)4-2359-6903

台南營業所 TAINAN OFFICE

74148 台南市新市區豐華里中心路6號3樓B3B01
電話：+886-(0)6-599-0610
傳真：+886-(0)6-599-0800

高雄營業所 KAOHSIUNG OFFICE

80765 高雄市三民區九如一路502號13樓A5
電話：+886-(0)7-380-1816
傳真：+886-(0)7-380-2806

CKD Corporation

Website: <https://www.ckd.co.jp/>

NORTH AMERICA & LATIN AMERICA

CKD MEXICO, S. DE R.L. DE C.V.

Cerrada la Noria No. 200 Int. A-01, Querétaro Park II, Parque Industrial Querétaro, Santa Rosa Jáuregui, Querétaro, C.P. 76220, México
PHONE +52-442-161-0624

CKD USA CORPORATION

● HEADQUARTERS
1605 Penny Lane, Schaumburg, IL 60173, USA
PHONE +1-847-648-4400 FAX +1-847-565-4923
• LEXINGTON OFFICE
• SAN ANTONIO OFFICE
• SAN JOSE OFFICE/ TECHNICAL CENTER
• DETROIT OFFICE
• BOSTON OFFICE

EUROPE

CKD EUROPE B.V.

● HEADQUARTERS
Beechavenue 125A, 1119 RB Schiphol-Rijk, the Netherlands
PHONE +31-23-554-1490
• CKD EUROPE GERMANY OFFICE
• CKD EUROPE UK
• CKD EUROPE CZECH O.Z.

CKD CORPORATION EUROPE BRANCH

Beechavenue 125A, 1119 RB Schiphol-Rijk, the Netherlands
PHONE +31-23-554-1490

□ Overseas Sales Administration Department, 2-250 Uji, Komaki City, Aichi 485-8551, Japan
□ PHONE +81-568-74-1338 FAX +81-568-77-3461

ASIA

CKD THAI CORPORATION LTD.

● HEADQUARTERS
19th Floor, Smooth Life Tower, 44 North Sathorn Road, Silom, Bangrak, Bangkok 10500, Thailand
PHONE +66-2-267-6300 FAX +66-2-267-6304-5
• RAYONG OFFICE
• NAVANAKORN OFFICE
• EASTERN SEABOARD OFFICE
• LAMPHUN OFFICE
• KORAT OFFICE
• AMATANAKORN OFFICE
• PRACHINBURI OFFICE
• SARABURI OFFICE

CKD SINGAPORE PTE. LTD.

No.33 Tannery Lane #04-01 Hoesteel Industrial Building, Singapore 347789, Singapore
PHONE +65-67442623 FAX +65-67442486

CKD CORPORATION BRANCH OFFICE

No.33 Tannery Lane #04-01 Hoesteel Industrial Building, Singapore 347789, Singapore
PHONE +65-67447260 FAX +65-68421022

CKD INDIA PRIVATE LTD.

● HEADQUARTERS
Unit No. 607, 6th Floor, Weildone Tech Park, Sector 48, Sohna Road, Gurgaon-122018, Haryana, India
PHONE +91-124-418-8212 FAX +91-124-418-8216
• BANGALORE OFFICE
• PUNE OFFICE

PT CKD TRADING INDONESIA

● HEAD OFFICE
Menara Bidakara 2, 18th Floor, Jl. Jend. Gatot Subroto Kav. 71-73, Pancoran, Jakarta 12870, Indonesia
PHONE +62-21-2938-6601 FAX +62-21-2906-9470
• BEKASI OFFICE
• KARAWANG OFFICE
• SURABAYA OFFICE

M-CKD PRECISION SDN.BHD.

● HEAD OFFICE
Lot No.6, Jalan Modal 23/2, Seksyen 23, Kawasan MIEL, Fasa 8, 40300 Shah Alam, Selangor Darul Ehsan, Malaysia
PHONE +60-3-5541-1468 FAX +60-3-5541-1533
• JOHOR BAHRU BRANCH OFFICE
• PENANG BRANCH OFFICE

CKD VIETNAM ENGINEERING CO.,LTD.

● HEADQUARTERS
18th Floor, CMC Tower, Duy Tan Street, Cau Giay District, Hanoi, Vietnam
PHONE +84-24-3795-7631 FAX +84-24-3795-7637
• HO CHI MINH OFFICE

CKD KOREA CORPORATION

● HEADQUARTERS
(3rd Floor), 44, Sinsu-ro, Mapo-gu, Seoul 04088, Korea
PHONE +82-2-783-5201~5203 FAX +82-2-783-5204
• 水原營業所 (SUWON OFFICE)
• 天安營業所 (CHEONAN OFFICE)
• 蔚山營業所 (ULSAN OFFICE)

喜開理(上海)機器有限公司

CKD(SHANGHAI)CORPORATION

● 營業部 / 上海浦西事務所 (SALES HEADQUARTERS/ SHANGHAI PUXI OFFICE)
Room 601, 6th Floor, Yuanzhongkeyan Building, No. 1905 Hongmei Road, Xuhui District, Shanghai 200233, China
PHONE +86-21-61911888 FAX +86-21-60905356
• 上海浦東事務所 (SHANGHAI PUDONG OFFICE)
• 寧波事務所 (NINGBO OFFICE)
• 杭州事務所 (HANGZHOU OFFICE)
• 無錫事務所 (WUXI OFFICE)
• 昆山事務所 (KUNSHAN OFFICE)
• 蘇州事務所 (SUZHOU OFFICE)
• 南京事務所 (NANJING OFFICE)
• 合肥事務所 (HEFEI OFFICE)
• 成都事務所 (CHENGDU OFFICE)
• 武漢事務所 (WUHAN OFFICE)
• 鄭州事務所 (ZHENGZHOU OFFICE)
• 長沙事務所 (CHANGSHA OFFICE)
• 重慶事務所 (CHONGQING OFFICE)
• 西安事務所 (XI'AN OFFICE)
• 廣州事務所 (GUANGZHOU OFFICE)
• 中山事務所 (ZHONGSHAN OFFICE)
• 深圳西事務所 (WEST SHENZHEN OFFICE)
• 深圳東事務所 (EAST SHENZHEN OFFICE)
• 東莞事務所 (DONGGUAN OFFICE)
• 廈門事務所 (XIAMEN OFFICE)
• 福州事務所 (FUZHOU OFFICE)
• 瀋陽事務所 (SHENYANG OFFICE)
• 大連事務所 (DALIAN OFFICE)
• 長春事務所 (CHANGCHUN OFFICE)
• 北京事務所 (BEIJING OFFICE)
• 天津事務所 (TIANJIN OFFICE)
• 青島事務所 (QINGDAO OFFICE)
• 濰坊事務所 (WEIFANG OFFICE)
• 濟南事務所 (JINAN OFFICE)
• 烟台事務所 (YANTAI OFFICE)

The goods and/or their replicas, the technology and/or software found in this catalog are subject to complementary export regulations by Foreign Exchange and Foreign Trade Law of Japan.

If the goods and/or their replicas, the technology and/or software found in this catalog are to be exported from Japan, Japanese laws require the exporter makes sure that they will never be used for the development and/or manufacture of weapons for mass destruction.

● Specifications are subject to change without notice.

© CKD Corporation 2021 All copy rights reserved.

© 台灣喜開理股份有限公司 2021 版權所有。