



搭載機種例


 <p>AGD-R Series 氣動閥 製程氣體、惰性氣體 JXR、雙重咬合 1/4・3/8 等級3</p>	 <p>LGD Series 手動閥 製程氣體、惰性氣體 相當於VCR、雙重咬合 1/4・3/8 等級3</p>	 <p>OGD-R Series 手動閥 製程氣體、惰性氣體 JXR、雙重咬合 1/4・3/8 等級3</p>	 <p>HVB Series 電磁閥 真空、惰性氣體 Rc、JXR、雙重咬合 1/8・1/4・3/8 禁油 (使用高真空潤滑油)</p>	 <p>NAD Series 氣動閥 惰性氣體、非腐蝕性液體、低真空 Rc 1/4・3/8 禁油</p>	 <p>LAD Series 氣動閥 純水、非腐蝕性、非滲透性液體 Rc 3/8・1/2・3/4・1 禁油</p>												
 <p>MULTILEX 乾燥空氣用 電磁閥 惰性氣體、低真空 Rc 1/8・1/4・3/8・1/2・3/4・1 一般工業用</p>	 <p>特殊用途閥 電磁閥 惰性氣體、低真空 Rc 1/8・1/4・3/8・1/2 一般工業用</p>	 <p>WXU Series 氣動閥 水、過水、空氣 Rc 3/8・1/2・3/4・1 一般工業用</p>	 <p>FCS Series 過濾器 空氣、N2 Rc 1/8・1/4・3/8・1/2 等級6</p>	 <p>CAU Series 過濾器 空氣 單嘴式 φ10~12 禁油</p>	 <p>FSL Series 過濾器 空氣 單嘴式 φ4~10 一般工業用</p>												
 <p>PGM Series 調壓閥 製程氣體、惰性氣體 JXR 1/4 等級3</p>	 <p>RC2000 Series 調壓閥 空氣、N2 Rc 1/4・3/8・1/2 等級6</p>	 <p>RN Series 調壓閥 空氣 Rc 1/4・3/8・1/2・3/4・1 禁油</p>	 <p>WR Series 調壓閥 水、空氣 Rc 1/8・1/4・3/8・1/2 一般工業用</p>	 <p>NF Series 控制器 空氣、N2 JXR・雙重咬合 1/4・1/2 等級6</p>	 <p>FCM Series 控制器 空氣、N2、氫氣、氫、都市天然氣、甲烷、丙烷、氦、氬 Rc、JXR、雙重咬合 1/4 禁油</p>												
 <p>FSM2 Series 流量感測器 空氣、N2、氧氣、二氧化碳 Rc 1/8・1/4・1/2 禁油</p>	 <p>WFK Series 流量感測器 水 Rc 3/8・1/2・3/4・1・1/4・1/2 一般工業用</p>	 <p>PPX-P12 Series 壓力感測器 空氣、非腐蝕性氣體 Rc 1/8 禁油</p>	<p>表示例</p> <table border="1"> <tr> <th>系列名稱</th> <th>分類</th> <th>使用液體</th> <th>接頭種類</th> <th>口徑</th> <th>清淨度 (JIS)</th> </tr> <tr> <td></td> <td></td> <td></td> <td></td> <td></td> <td></td> </tr> </table>			系列名稱	分類	使用液體	接頭種類	口徑	清淨度 (JIS)						
系列名稱	分類	使用液體	接頭種類	口徑	清淨度 (JIS)												

依半導體製程及製造裝置，
公開商品介紹內容！
Solution for semiconductor
<http://ckd.co-site.jp/ad/semi/cn/index.html>



※也可搭載除了登載品以外的產品或其他品牌產品

因應接頭例 (依顧客需求的接頭進行製作。)

<p>Rc螺釘</p>  <p>密封方法 螺絲密封帶填補隙隙 優點 一般通用螺釘 安裝、變更配管皆輕鬆 價格低廉 缺點 產生密封膠帶屑 密封性比其他2種差</p>	<p>JXR (金屬墊片)</p>  <p>密封方法 夾入金屬墊片 優點 支援高真空~高壓、低溫~高溫 可重複結合 省空間、可裝卸、更換 缺點 配管時需要焊接 安裝作業煩雜</p>	<p>雙重咬合接頭 (雙重接管)</p>  <p>密封方法 使用2個接管 優點 配管時無須焊接、安裝作業簡單 可重複結合 ※不可變更為其他廠牌 缺點 配管時會產生微粒 變更配管時需要空間</p>
--	--	---

出口本產品及其相關技術時，請注意必須防止相關產品被用於與兵器及武器有關聯的用途中。
If the goods and their replicas, or the technology and software in this catalog are to be exported, laws require the exporter to make sure they will never be used for the development or the manufacture of weapons for mass destruction.

台灣喜開理股份有限公司

Website: <http://www.ckdtaiwan.com.tw/>

●出於改良的目的，本型錄上記載的產品規格及外觀可能會進行變更，恕不另行通知，敬請諒解。
©CKD Corporation 2014 All copy rights reserved.
©台灣喜開理股份有限公司 2014 版權所有。

- 台北總部
24250 新北市新莊區新北大道3段7號16樓之3
TEL: (02)-8522-8198 FAX: (02)-8522-8128
- 新竹營業所
30264 新竹縣竹北市光明六路東一段245號14樓
TEL: (03)-550-5770 FAX: (03)-550-5750
- 台中營業所
40767 台中市西屯區工業區一路2號7樓之5
TEL: (04)-2359-6902 FAX: (04)-2359-6903
- 台南營業所
74146 台南市新市區大業一路8號601-1室
TEL: (06)-505-1110 FAX: (06)-505-1130

CKD



組裝的空間
時間
沒有多餘的工時
需籌備個別機器，比較麻煩
花費加工時間
設計時間不足
設計時間不足
組裝現場人手不足
不知可否確保希望流量
不知如何選定機器
希望有人提供保證
沒時間記載圖面
配管設計費時
交期管理不易
取得報價不易
洩漏測試費時
不知如何選定機器
不知如何選定機器

解決上述所有問題！！

That's **Fine Integrated Components Solution**

從無塵室打開一扇新的大門

CKD Corporation

CC-1163T

解決上述所有
問題！！

- 》不知如何選定機器
- 》設計時間不足
- 》沒有無塵組裝的空間

無塵組件

F I C S

ine ntegrated omponents olution

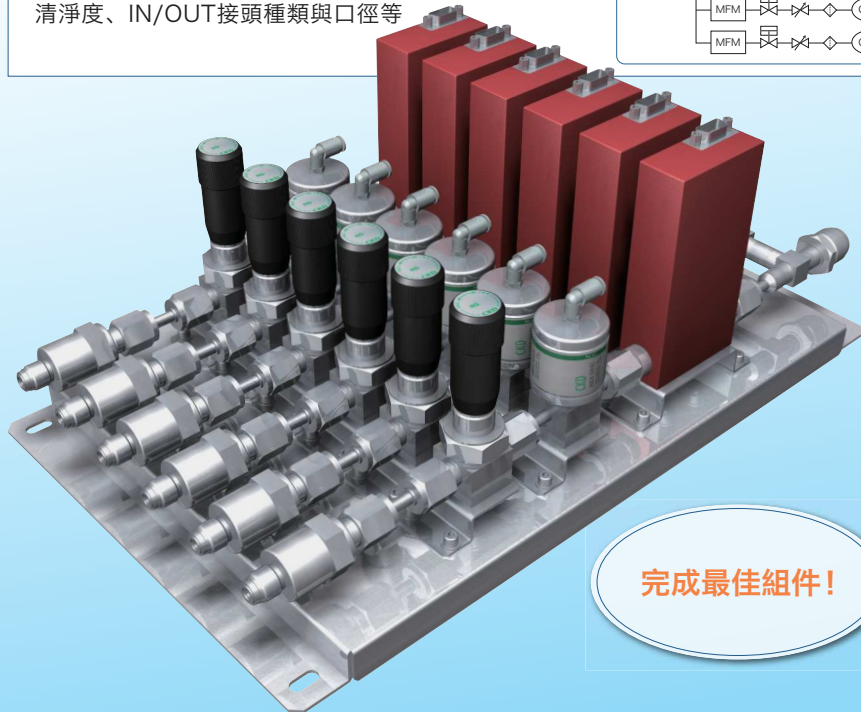
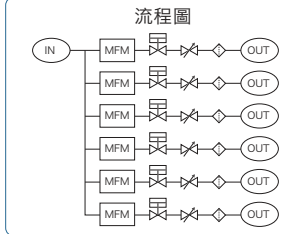
已創造半導體專用產品成果的組件！

客戶只需提出流程與規格條件！！

確認項目

【規格條件】

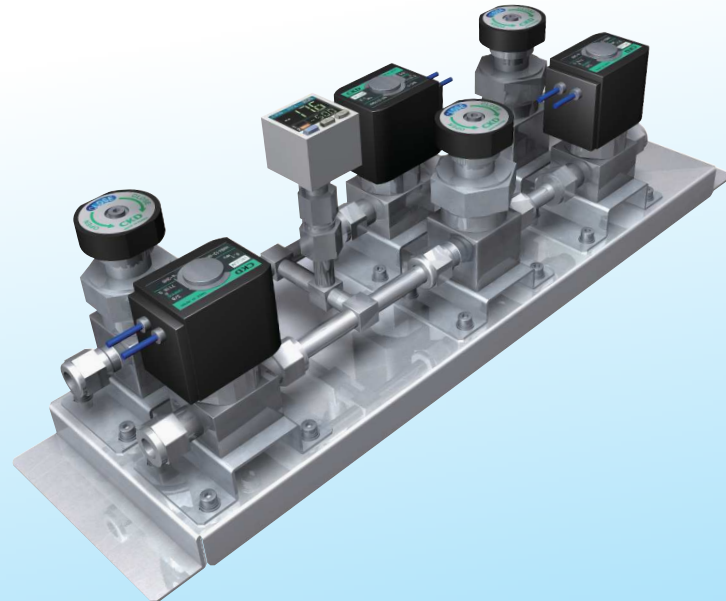
流體（空氣・乾燥空氣（CDA）、氮氣、氫氣、
氬氣、製程氣體、水等）壓力、流量、尺寸、
清淨度、IN/OUT接頭種類與口徑等



完成最佳組件！

對客戶的
優點

- 設計** 減少選擇、設計、製作圖面的工時
- 資材** 減少報價、交期管理的工時、傳票張數
- 製造** 減少加工、組裝、檢驗工時= 僅需配置IN/OUT的配管即可！
 - CKD對於非機器的所有組件提供保證！
 - 即便沒有無塵室，也能調度無塵組件！



■用途例

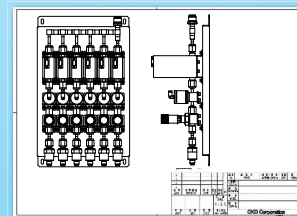
- N2吹掃回圈、儲料器
- 吹入雷射乾燥鼓風
- 氮氣吹掃檢驗機
- 供給鍍膜設備的可燃性氣體、N2



之後就交給CKD吧！！

CKD依客戶提供的流程圖和規格條件，構成最佳無塵組件！

選定與設計後、提出規格圖



同意規格、訂購



支援
無塵室
組裝

出貨



以無塵
狀態送達
客戶手中

客戶
只需配管即可！

可將無塵組件產品
安裝於設備與裝置上！