

附中間停止控制、附防掉落

JSG

附煞車拉桿型氣缸

φ 40 • φ 50 • φ 63 • φ 80 • φ 100



CONTENTS

產品介紹	728
產品體系表	730
● 複動、單側活塞桿型 (JSG)	732
● 複動、附煞車解除用閥 (JSG-V)	732
JSG系列共用外形尺寸圖	748
用途範例	751
⚠ 使用注意事項	752

LCW
LCR
LCG
LCX
LCM
STM
STG
STS-STL
STR2
UCA2
ULK※
JSK/M2
JSG
JSC3・JSC4
USSD
UFCD
USC
JSB3
LMB
LML
HCM
HCA
LBC
CAC4
UCAC2
CAC-N
UCAC-N
RCC2
RCS
PCC
SHC
MCP
GLC
MFC
BBS
RRC
GRC
RV3※
NHS
HR
LN
夾爪
夾爪
機械式 夾爪缸、夾爪
緩衝器
FJ
FK
調速閥
卷尾

延續JSC3的優良DNA。

LCW
LCR
LCG
LCX
LCM
STM
STG
STS-STL
STR2
UCA2
ULK※
JSK/M2
JSG
JSC3-JSC4
USSD
UFCD
USC
JSB3
LMB
LML
HCM
HCA
LBC
CAC4
UCAC2
CAC-N
UCAC-N
RCC2
RCS
PCC
SHC
MCP
GLC
MFC
BBS
RRC
GRC
RV3※
NHS
HR
LN
夾爪
夾爪
機械式
夾爪缸、夾爪
緩衝器
FJ
FK
調速閥
卷尾

以高停止精度、強大的保持力、卓越的可靠性

享譽市場的JSC3系列煞車機構，

與新型環保氣缸SCG系列完美結合。

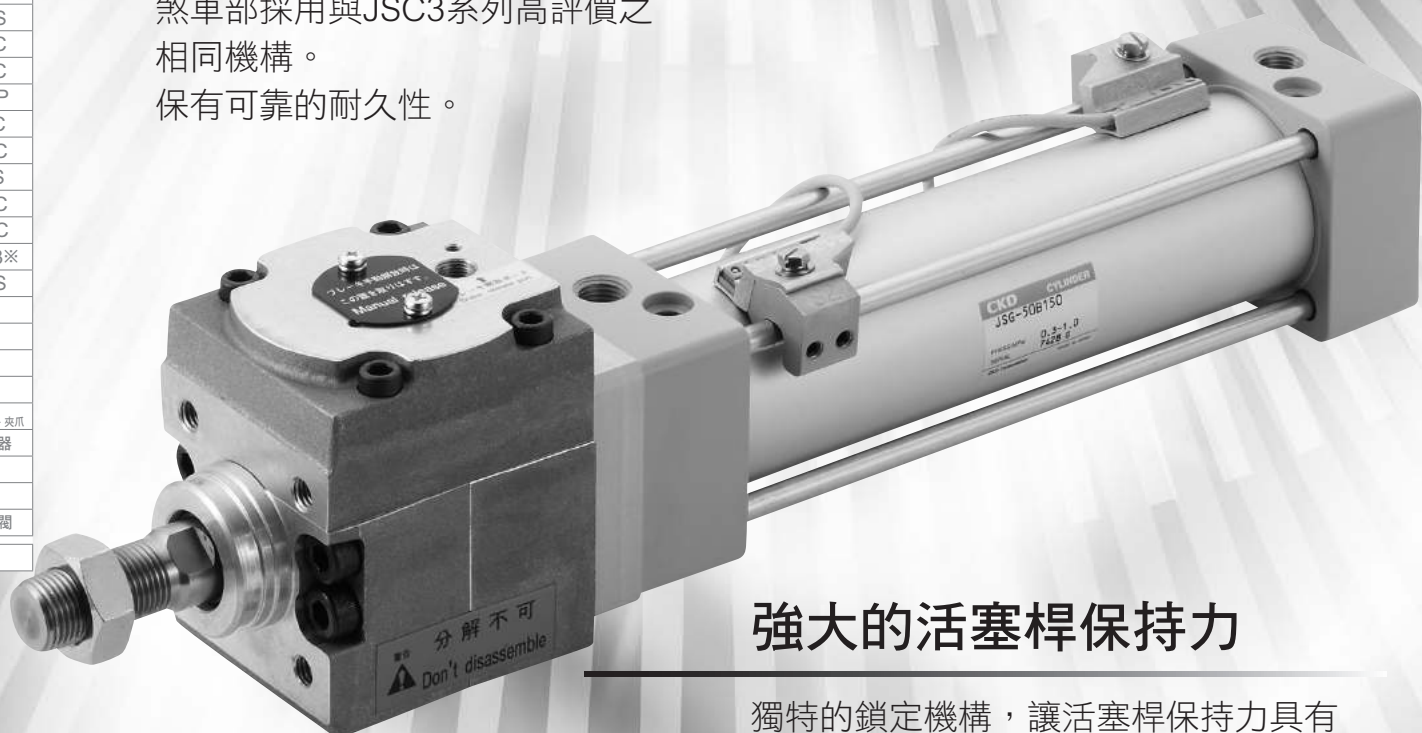
排除有害物質，符合RoHS指令的新時代

附煞車拉桿式氣缸JSG系列。(φ40~φ100)

可靠且具實績的 煞車機構

煞車部採用與JSC3系列高評價之
相同機構。

保有可靠的耐久性。



強大的活塞桿保持力

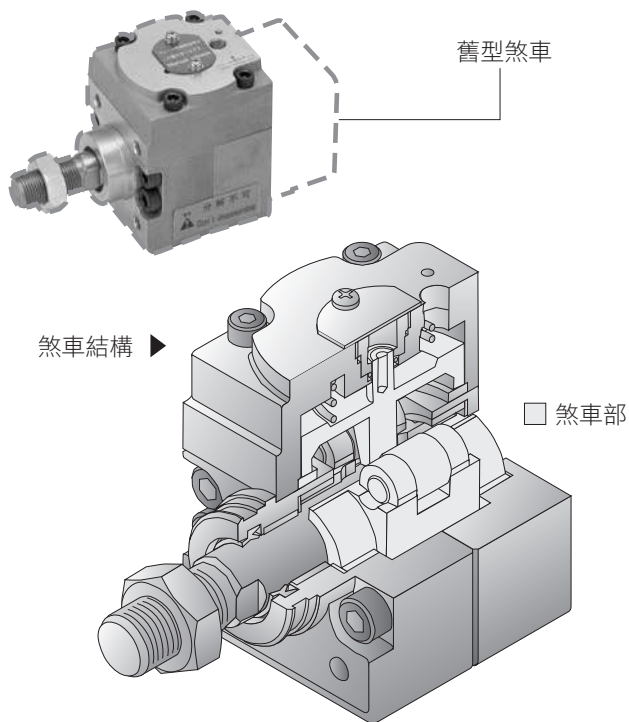
獨特的鎖定機構，讓活塞桿保持力具有
相當於2倍推力（使用壓力0.4MPa時）
的強大保持力。

外型更為精巧、
使用更便捷。

JSG Series
附煞車拉桿式氣缸



● 精巧且具可靠性的 煞車部

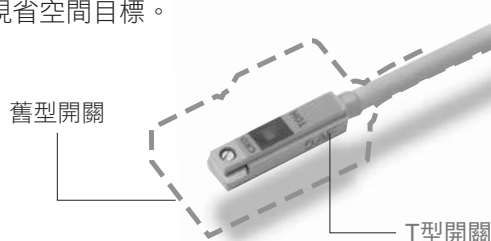


● 輕量化

與舊型氣缸相比，達到平均17%的輕量化。

● 配置小型開關

配置比舊型產品更小型的T型開關。
避免安裝時開關突出機身，
實現省空間目標。



● 環保產品

氣缸本體及氣缸開關等一律不使用鉛、六價鉻
等有害地球環境的物質。
本產品亦符合歐盟
所制定的RoHS指令。

RoHS

● 標準配備磁鐵

所有產品皆可加裝開關。

● 省空間化

相較於以往的JSC3，氣缸的全長縮短，設置更
省空間。

● 一律使用白色系

為了搭配各種類型的裝置，產品表面的顏色一
律使用白色系。

■ JSG產品系列

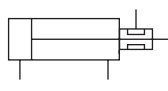
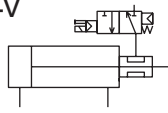
機型系列	氣缸內徑					行程 (mm)
	φ40	φ50	φ63	φ80	φ100	25~500
標準型	JSG					
附解除煞車用閥	JSG-V					

- LCW
- LCR
- LCG
- LCX
- LCM
- STM
- STG
- STS-STL
- STR2
- UCA2
- ULK※
- JSK/M2
- JSG**
- JSC3/JSC4
- USSD
- UFCD
- USC
- JSB3
- LMB
- LML
- HCM
- HCA
- LBC
- CAC4
- UCAC2
- CAC-N
- UCAC-N
- RCC2
- RCS
- PCC
- SHC
- MCP
- GLC
- MFC
- BBS
- RRC
- GRC
- RV3※
- NHS
- HR
- LN
- 夾爪
- 夾爪
- 機械式
夾爪缸、夾爪
- 緩衝器
- FJ
- FK
- 調速閥
- 卷尾

產品體系表

附煞車拉桿型氣缸 JSG系列

- LCW
- LCR
- LCG
- LCX
- LCM
- STM
- STG
- STS-STL
- STR2
- UCA2
- ULK※
- JSK/M2
- JSG**
- JSC3/JSC4
- USSD
- UFCD
- USC
- JSB3
- LMB
- LML
- HCM
- HCA
- LBC
- CAC4
- UCAC2
- CAC-N
- UCAC-N
- RCC2
- RCS
- PCC
- SHC
- MCP
- GLC
- MFC
- BBS
- RRC
- GRC
- RV3※
- NHS
- HR
- LN
- 夾爪
- 夾爪
- 機械式
夾爪缸、夾爪
- 緩衝器
- FJ
- FK
- 調速閥
- 卷尾

產品系列	型號 JIS記號	氣缸內徑 (mm)	標準行程 (mm)											最小行程	
			25	50	75	100	150	200	250	300	350	400	450		500
複動、單側活塞桿型	JSG 	φ 40													1
		φ 50・φ 63	●	●	●	●	●	●	●	●	●	●	●	●	
		φ 80													
		φ 100													
複動、附解除 煞車用閥	JSG-V 	φ 40												1	
		φ 50・φ 63	●	●	●	●	●	●	●	●	●	●	●		
		φ 80													
		φ 100													

●符號：標準 ○符號：次標準 ○符號：接單生產 ■符號：無法製作

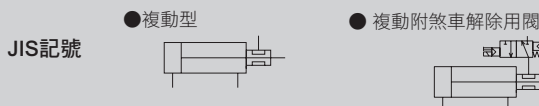
最大行程	可製作行程	中間行程	安裝型式									緩衝		選購品		附屬品						開關	揭載頁面		
			基本型	軸向腳架型	活塞桿側法蘭型	頭蓋側法蘭型	一山吊耳型	二山吊耳型	活塞桿側耳軸型	頭蓋側耳軸型	中間耳軸型	兩側空氣緩衝	兩側橡膠緩衝	防塵套(60℃)	活塞桿材質不鏽鋼	一山關節	二山關節	一山固定架	二山固定架	一山固定架	耳軸型第2固定架				
			00	LB	FA	FB	CA	CB	TA	TB	TC	B	D	J	M	I	Y	B1	B2	B3	B4				
600	800	1	●	●	●	●	●	●	●	●	●	●	○	○	○	○	○	○	○	○	○	○	○	○	732
	1200		●	●	●	●	●	●	●	●	●	●	○	○	○	○	○	○	○	○	○	○	○	○	732
	700		1400	●	●	●	●	●	●	●	●	●	●	○	○	○	○	○	○	○	○	○	○	○	732
800	1500	●	●	●	●	●	●	●	●	●	●	●	○	○	○	○	○	○	○	○	○	○	○	732	

- LCW
- LCR
- LCG
- LCX
- LCM
- STM
- STG
- STS-STL
- STR2
- UCA2
- ULK※
- JSK/M2
- JSG**
- JSC3·JSC4
- USSD
- UFCD
- USC
- JSB3
- LMB
- LML
- HCM
- HCA
- LBC
- CAC4
- UCAC2
- CAC-N
- UCAC-N
- RCC2
- RCS
- PCC
- SHC
- MCP
- GLC
- MFC
- BBS
- RRC
- GRC
- RV3※
- NHS
- HR
- LN
- 夾爪
- 夾爪
- 機械式夾爪、夾爪
- 緩衝器
- FJ
- FK
- 調速閥
- 卷尾

附煞車拉桿式氣缸 複動單側活塞桿型、複動附煞車解除用閥

JSG · JSG-V Series

● 氣缸內徑：φ 40、φ 50、φ 63、φ 80、φ 100



規格

項目		JSG					JSG-V				
氣缸內徑	mm	φ 40	φ 50	φ 63	φ 80	φ 100	φ 40	φ 50	φ 63	φ 80	φ 100
動作方式		複動型					複動型、附閥				
使用流體		壓縮空氣					壓縮空氣				
最高使用壓力	MPa	1.0					0.7				
最低使用壓力	MPa	0.3					0.3				
耐壓力	MPa	1.6					1.6				
環境溫度	°C	-10~60 (避免結凍)					-10~60 (避免結凍)				
連接口徑	煞車部	Rc1/8		Rc1/4		Rc3/8	Rc1/8		Rc1/4		
	氣缸部	Rc1/4		Rc3/8		Rc1/2	Rc1/4		Rc3/8		Rc1/2
行程容許差	mm	$+1.4$ (~1000)、 $+1.8$ (~1500)					$+1.4$ (~1000)、 $+1.8$ (~1500)				
		$+1.0$ (~360)、 $+1.4$ (~1000)、 $+1.8$ (~1500)					$+1.0$ (~360)、 $+1.4$ (~1000)、 $+1.8$ (~1500)				
使用活塞速度	mm/s	50~1000 (使用時不得超過吸收能量的容許範圍。)					50~1000 (使用時不得超過吸收能量的容許範圍。)				
緩衝		可選擇空氣緩衝或橡膠緩衝					可選擇空氣緩衝或橡膠緩衝				
空氣緩衝有效長度	mm	8.6	13.4	13.4	15.4	15.4	8.6	13.4	13.4	15.4	15.4
給油		不要 (給油時請使用渦輪機油1級ISO VG32)					不要 (給油時請使用渦輪機油1級ISO VG32)				
停止精度	mm	±1 (300mm/s無負載時)					±1 (300mm/s無負載時)				
保持力	N	980	1569	2451	3922	6178	980	1569	2451	3922	6178
容許吸收能量J	附橡膠緩衝	0.9	1.6	1.6	3.3	5.8	0.9	1.6	1.6	3.3	5.8
	附空氣緩衝	3.7	8.0	14.4	25.4	45.6	3.7	8.0	14.4	25.4	45.6

煞車用閥 電氣規格

項目	規格		
額定電壓 (V)	AC100 (50/60Hz)	AC200 (50/60Hz)	DC24
啟動電流 (A)	0.056/0.044	0.028/0.022	0.075
保持電流 (A)	0.028/0.022	0.014/0.011	0.075
消耗功率 (W)	1.8/1.4		1.8
耐熱等級	B (鑄模線圈)		

註1：AC100V、200V線圈可使用AC110V、220V (60Hz)。

註2：閥的規格與標準品4KB2相同。如欲瞭解詳情，請參閱「空壓閥綜合型錄」CB-23S之相關說明。

但由於訂購時的型號不同，請洽詢本公司。

行程

氣缸內徑 (mm)	標準行程 (mm)	最大行程 (mm)	可製作行程 (mm)	最小行程 (mm)
φ 40	25 · 50 · 75 · 100 150 · 200 · 250 300 · 350 · 400 450 · 500	600	800	1
φ 50			1200	
φ 63		700	1400	
φ 80		800	1500	
φ 100				

註1：中間行程的製作單位為1mm。

註2：若超出最大行程，某些條件下可能無法符合產品規格時，請洽詢本公司。

註3：附防塵套時可製作的行程如下。

φ 40：500mm

φ 50、φ 63：600mm

φ 80、φ 100：750mm

附開關最小行程

● T0/T5型開關

開關數量	不同面安裝				同面安裝				中間耳軸安裝				活塞桿側耳軸安裝 本產品無法在活塞桿側 行程端進行位置檢出。	頭蓋側耳軸安裝 本產品無法在頭蓋側 行程端進行位置檢出。
	1	2	3	4	1	2	3	4	1	2	3	4	1	1
φ 40	9	18	36	54	9	48 (33)	78 (64)	109 (94)	81 (81)	81 (81)	164 (142)	164 (142)	38	38
φ 50	9	18	36	54	9	18	36	54	112 (112)	112 (112)	121 (121)	121 (121)	51	53
φ 63	10	19	38	57	10	19	38	57	85 (73)	85 (73)	91 (91)	91 (91)	41	42
φ 80	10	20	39	59	10	20	39	59	96 (79)	96 (79)	99 (99)	99 (99)	41	47
φ 100	10	20	40	60	10	20	40	60	101 (84)	101 (84)	105 (105)	105 (105)	47	53

註1：() 內為T×V (導線L型) 時的數值。

註2：行程小於15mm時，2個開關有可能同時轉為ON。此時，請調整位置並拉長2個開關彼此的安裝位置。

● T8型開關

開關數量	不同面安裝				同面安裝				中間耳軸安裝				活塞桿側耳軸安裝 本產品無法在活塞桿側 行程端進行位置檢出。	頭蓋側耳軸安裝 本產品無法在頭蓋側 行程端進行位置檢出。
	1	2	3	4	1	2	3	4	1	2	3	4	1	1
φ 40	9	18	36	54	9	54 (31)	84 (62)	115 (92)	87 (87)	87 (87)	178 (148)	178 (148)	41	41
φ 50	9	18	36	54	9	18	36	54	116 (116)	116 (116)	121 (121)	121 (121)	54	55
φ 63	10	19	38	57	10	19	38	57	89 (77)	89 (77)	99 (99)	99 (99)	44	44
φ 80	10	20	39	59	10	20	39	59	100 (75)	100 (75)	111 (111)	111 (111)	43	49
φ 100	10	20	40	60	10	20	40	60	105 (80)	105 (80)	117 (117)	117 (117)	49	55

註1：() 內為T×V (導線L型) 時的數值。

註2：行程小於15mm時，2個開關有可能同時轉為ON。此時，請調整位置並拉長2個開關彼此的安裝位置。

● T2/T3型開關

開關數量	不同面安裝				同面安裝				中間耳軸安裝				活塞桿側耳軸安裝 本產品無法在活塞桿側 行程端進行位置檢出。	頭蓋側耳軸安裝 本產品無法在頭蓋側 行程端進行位置檢出。
	1	2	3	4	1	2	3	4	1	2	3	4	1	1
φ 40	5	10	20	30	5	40 (33)	70 (64)	101 (94)	69 (60)	69 (60)	152 (121)	152 (121)	32	32
φ 50	5	10	20	30	5	10	20	30	71 (62)	71 (62)	71 (61)	71 (61)	31	32
φ 63	6	11	21	32	6	11	21	32	77 (68)	77 (68)	77 (68)	77 (68)	37	38
φ 80	6	11	22	33	6	11	22	33	88 (79)	88 (79)	88 (80)	88 (80)	37	43
φ 100	6	11	22	33	6	11	22	33	93 (84)	93 (84)	93 (85)	93 (85)	43	49

註1：() 內為T×V (導線L型) 時的數值。

註2：行程小於15mm時，2個開關有可能同時轉為ON。此時，請調整位置並拉長2個開關彼此的安裝位置。

● T1/T2Y/T3Y/T2W/T3W/T2YD型開關

開關數量	不同面安裝				同面安裝				中間耳軸安裝				活塞桿側耳軸安裝 本產品無法在活塞桿側 行程端進行位置檢出。	頭蓋側耳軸安裝 本產品無法在頭蓋側 行程端進行位置檢出。
	1	2	3	4	1	2	3	4	1	2	3	4	1	1
φ 40	6	11	22	33	6	62 (49)	92 (80)	123 (110)	91 (66)	91 (66)	182 (127)	182 (127)	43	43
φ 50	6	12	24	36	6	12	24	36	93 (68)	93 (68)	93 (68)	93 (68)	42	43
φ 63	6	12	24	36	6	12	24	36	99 (74)	99 (74)	99 (74)	99 (74)	48	49
φ 80	7	13	25	38	7	13	25	38	110 (85)	110 (85)	110 (86)	110 (86)	48	54
φ 100	7	13	26	39	7	13	26	39	115 (90)	115 (90)	115 (92)	115 (92)	54	60

註1：() 內為T×V (導線L型) 時的數值。但是T2YD並無導線L型 (V) 產品。

註2：行程小於15mm時，2個開關有可能同時轉為ON。此時，請調整位置並拉長2個開關彼此的安裝位置。

- LCW
- LCR
- LCG
- LCX
- LCM
- STM
- STG
- STS-STL
- STR2
- UCA2
- ULK※
- JSK/M2
- JSG**
- JSC3/JSC4
- USSD
- UFCD
- USC
- JSB3
- LMB
- LML
- HCM
- HCA
- LBC
- CAC4
- UCAC2
- CAC-N
- UCAC-N
- RCC2
- RCS
- PCC
- SHC
- MCP
- GLC
- MFC
- BBS
- RRC
- GRC
- RV3※
- NHS
- HR
- LN
- 夾爪
- 夾爪
- 機械式
夾爪註、夾爪
- 緩衝器
- FJ
- FK
- 調速閥
- 卷尾

開關規格

● 單色 / 雙色顯示方式 / 交流磁場用

項目	無接點2線式		無接點2線式			無接點3線式				有接點2線式 (註4)				無接點2線式		
	T1H • T1V	T2H • T2V T2JH • T2JV	T2YH • T2YV	T2WH • T2WV	T3H • T3V	T3PH • T3PV (接單生產)	T3YH • T3YV	T3WH • T3WV	T0H • T0V	T5H • T5V	T8H • T8V		T2YD			
用途	可程式控制器 繼電器、小型電機應用		可程式控制器專用			可程式控制器、繼電器用				可程式控制器、繼電器用		可程式控制器、繼電器用 (無顯示燈)、串聯連接用		可程式 控制器專用		
輸出方式	—					NPN輸出	PNP輸出	NPN輸出	NPN輸出	—						
電源電壓	—					DC10~28V				—						
負載電壓	AC85~265V	DC10~30V	DC24V±10%		DC30V以下				DC12/24V	AC110V	DC5/12/24V	AC110V	DC12/24V	AC110V	AC220V	DC24V±10%
負載電流	5~100mA	5~20mA (註2)			100mA以下		50mA以下		5~50mA	7~20mA	50mA以下	20mA以下	5~50mA	7~20mA	7~10mA	5~20mA
顯示燈	LED (ON時亮燈)	LED (ON時亮燈)	紅色/綠色 LED (ON時亮燈)	紅色/綠色 LED (ON時亮燈)	LED (ON時亮燈)	黃色 LED (ON時亮燈)	紅色/綠色 LED (ON時亮燈)	紅色/綠色 LED (ON時亮燈)	LED (ON時亮燈)		無顯示燈		LED (ON時亮燈)		紅色/綠色 LED (ON時亮燈)	
漏電電流	AC100V時電流小於1mA AC200V時電流小於2mA	1mA以下			10μA以下				0mA					1mA以下		
重量 g	1m : 33 3m : 87 5m : 142	1m : 18 3m : 49 5m : 80	1m : 33 3m : 87 5m : 142	1m : 18 3m : 49 5m : 80	1m : 18 3m : 49 5m : 80	1m : 33 3m : 87 5m : 142	1m : 18 3m : 49 5m : 80	1m : 18 3m : 49 5m : 80	1m : 18 3m : 49 5m : 80			1m : 33 3m : 87 5m : 142		1m : 61 3m : 166 5m : 272		

註1：其他開關規格，請參閱卷尾第1頁。

註2：上述負載電流的最大值：20mA為溫度25°C時的數值。開關使用環境溫度若高於25°C，電流將降至低於20mA。
(溫度到達60°C時，則電流為5~10mA。)

註3：交流磁場用開關 (T2YD) 在直流磁場環境下無法使用。

註4：外形尺寸視開關型號而異。詳細內容請參閱卷尾第18頁。

重量表

單位：kg

氣缸內徑 (mm)	行程=0mm時的產品重量						行程： 50mm 時的累計重量	開關重量	安裝固定架 重量	附屬品重量	
	基本型 (00)	腳架型 (LB)	法蘭型 (FA、FB)	一山吊耳型 (CA)	二山吊耳型 (CB)	耳軸型 (TA、TB、TC)				I	Y
φ40	1.75	1.89	2.16	1.94	1.94	2.09	0.17	請參閱開關 規格內記載 的重量。	0.024	0.09	0.14
φ50	2.91	3.07	3.54	3.32	3.32	3.40	0.23		0.022	0.20	0.33
φ63	3.94	4.28	4.96	4.49	4.51	4.82	0.25		0.022	0.20	0.33
φ80	7.81	8.24	9.38	9.08	9.09	9.30	0.40		0.026	0.52	0.96
φ100	12.08	12.94	14.40	13.80	13.83	14.65	0.51		0.024	0.48	0.92

(範例) JSG-LB-50B-200-T0H-D-Y的產品重量

行程為0mm時的產品重量 3.07kg
 行程為200mm時的累計重量 0.23 × 200/50 = 0.92kg
 2個T0H開關的重量 0.018 × 2 = 0.036kg
 2個安裝固定架的重量 0.022 × 2 = 0.044kg
 二山關節重量 0.33kg
 產品重量 3.07 + 0.92 + 0.036 + 0.044 + 0.33 = 4.4kg

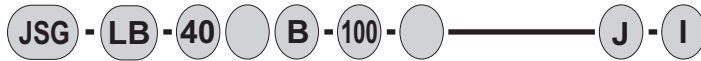
理論推力表

(單位：N)

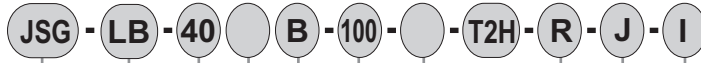
氣缸內徑 (mm)	動作方向	使用壓力 MPa											
		0.05	0.1	0.15	0.2	0.3	0.4	0.5	0.6	0.7	0.8	0.9	1.0
φ40	Push	62.8	1.26 × 10 ²	1.88 × 10 ²	2.51 × 10 ²	3.77 × 10 ²	5.03 × 10 ²	6.28 × 10 ²	7.54 × 10 ²	8.80 × 10 ²	1.01 × 10 ³	1.13 × 10 ³	1.26 × 10 ³
	Pull	52.8	1.06 × 10 ²	1.58 × 10 ²	2.11 × 10 ²	3.17 × 10 ²	4.22 × 10 ²	5.28 × 10 ²	6.33 × 10 ²	7.39 × 10 ²	8.44 × 10 ²	9.50 × 10 ²	1.06 × 10 ³
φ50	Push	98.2	1.96 × 10 ²	2.95 × 10 ²	3.93 × 10 ²	5.89 × 10 ²	7.85 × 10 ²	9.82 × 10 ²	1.18 × 10 ³	1.37 × 10 ³	1.57 × 10 ³	1.77 × 10 ³	1.96 × 10 ³
	Pull	82.5	1.65 × 10 ²	2.47 × 10 ²	3.30 × 10 ²	4.95 × 10 ²	6.60 × 10 ²	8.25 × 10 ²	9.90 × 10 ²	1.15 × 10 ³	1.32 × 10 ³	1.48 × 10 ³	1.65 × 10 ³
φ63	Push	1.56 × 10 ²	3.12 × 10 ²	4.68 × 10 ²	6.23 × 10 ²	9.35 × 10 ²	1.25 × 10 ³	1.56 × 10 ³	1.87 × 10 ³	2.18 × 10 ³	2.49 × 10 ³	2.81 × 10 ³	3.12 × 10 ³
	Pull	1.40 × 10 ²	2.80 × 10 ²	4.20 × 10 ²	5.61 × 10 ²	8.41 × 10 ²	1.12 × 10 ³	1.40 × 10 ³	1.68 × 10 ³	1.96 × 10 ³	2.24 × 10 ³	2.52 × 10 ³	2.80 × 10 ³
φ80	Push	2.51 × 10 ²	5.03 × 10 ²	7.54 × 10 ²	1.01 × 10 ³	1.51 × 10 ³	2.01 × 10 ³	2.51 × 10 ³	3.02 × 10 ³	3.52 × 10 ³	4.02 × 10 ³	4.52 × 10 ³	5.03 × 10 ³
	Pull	2.27 × 10 ²	4.54 × 10 ²	6.80 × 10 ²	9.07 × 10 ²	1.36 × 10 ³	1.81 × 10 ³	2.27 × 10 ³	2.72 × 10 ³	3.17 × 10 ³	3.63 × 10 ³	4.08 × 10 ³	4.54 × 10 ³
φ100	Push	3.93 × 10 ²	7.85 × 10 ²	1.18 × 10 ³	1.57 × 10 ³	2.36 × 10 ³	3.14 × 10 ³	3.93 × 10 ³	4.71 × 10 ³	5.50 × 10 ³	6.28 × 10 ³	7.07 × 10 ³	7.85 × 10 ³
	Pull	3.57 × 10 ²	7.15 × 10 ²	1.07 × 10 ³	1.43 × 10 ³	2.14 × 10 ³	2.86 × 10 ³	3.57 × 10 ³	4.29 × 10 ³	5.00 × 10 ³	5.72 × 10 ³	6.43 × 10 ³	7.15 × 10 ³

型號標示方法

無開關 (內置開關用磁鐵)



附開關 (內置開關用磁鐵)



A 機種型號

B 安裝型式
註1

C 氣缸內徑

D 配管螺牙種類

E 緩衝

F 行程

G 電磁閥電壓

H 開關型號

選定型號時的注意事項

註1: 安裝固定架將添附於產品一併出貨。
(但耳軸型出貨時已組裝安裝固定架。)

註2: 中間行程的製作單位為1mm。

註3: 安裝型式選擇TA或TB時, TA時的開關數量僅限「H」(頭蓋側附1個), TB時僅限「R」(活塞桿側附1個)。

註4: 無法同時選定「I」和「Y」。

〈型號標示範例〉

JSG-V-LB-40B-100-1-T2H-D-JI

機型: 附煞車拉桿式氣缸

- A** 機種型號 : 複動、附煞車解除用閥
- B** 安裝型式 : 軸向腳架型
- C** 氣缸內徑 : φ40mm
- D** 配管螺牙種類 : Rc螺牙
- E** 緩衝 : 兩側附空氣緩衝
- F** 行程 : 100mm
- G** 電磁閥電壓 : AC100V
- H** 開關型號 : 無接點T2H開關、導線1m
- I** 開關數量 : 附2個
- J** 選購品 : 防防塵套
- K** 附屬品 : 一山關節 (添附品)

I 開關數量
註3

J 選購品

K 附屬品
註4

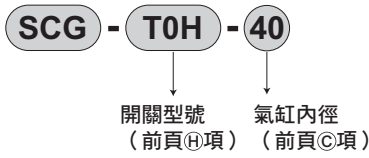
記號		內容		A 機種型號		
				複動型	附解除用閥	
B 安裝型式						
00	基本型	●	●			
LB	軸向腳架型	●	●			
FA	活塞桿側法蘭型	●	●			
FB	頭蓋側法蘭型	●	●			
CA	一山吊耳型	●	●			
CB	二山吊耳型 (添附插銷與開口銷)	●	●			
TA	活塞桿側耳軸型	●	●			
TB	頭蓋側耳軸型	●	●			
TC	中間耳軸型	●	●			
C 氣缸內徑 (mm)						
40	φ40	●	●			
50	φ50	●	●			
63	φ63	●	●			
80	φ80	●	●			
100	φ100	●	●			
D 配管螺牙種類						
無記號	Rc螺牙	●	●			
N	NPT螺牙 (接單生產)	●	●			
G	G螺牙 (接單生產)	●	●			
E 緩衝						
B	附兩側空氣緩衝 (基本型)	●	●			
D	兩側橡膠緩衝	●	●			
註: 橡膠緩衝型全長會比空氣緩衝來得長。						
F 行程 (mm)						
氣缸內徑	行程註2	可製作行程規格	中間行程			
φ40	1~600	800	以1mm為單位			
φ50		1200				
φ63	1~700	1400				
φ80		1500				
φ100	1~800					
G 電磁閥電壓						
1	AC100V		●			
2	AC200V		●			
3	DC24V		●			
4	DC12V		●			
H 開關型號						
導線直型	導線L型	接點	電壓	顯示	導線	
T0H※	T0V※	有接點	AC DC	單色顯示方式	2線	
T5H※	T5V※		● ●			無顯示燈
T8H※	T8V※		● ●	單色顯示方式		
T1H※	T1V※		●	單色顯示方式		
T2H※	T2V※		●	單色顯示方式		
T3H※	T3V※	●	●	3線		
T3PH※	T3PV※	無接點	●	單色顯示方式 (接單生產)	3線	
T2WH※	T2WV※		●	雙色顯示方式	2線	
T2YH※	T2YV※		●			
T3WH※	T3WV※		●	雙色顯示方式	3線	
T3YH※	T3YV※		●			
T2YD※	-		●	雙色顯示方式		
T2YDT※	-		●	交流磁場用	2線	
T2JH※	T2JV※		●	單色顯示方式斷電延遲型	2線	
※導線長度						
無記號	1m (標準)			●		
3	3m (選購品)		●			
5	5m (選購品)		●			
I 開關數量						
R	活塞桿側附1個		●			
H	頭蓋側附1個		●			
D	附2個		●			
T	附3個		●			
J 選購品						
		最高環境溫度	瞬間環境溫度			
J	防塵套	60°C	100°C	●	●	
M	活塞桿材質 不鏽鋼			●	●	
K 附屬品						
I	一山關節		●			
Y	二山關節 (添附插銷與開口銷)		●			
B1	一山固定架		●			
B2	二山固定架 (添附插銷與開口銷)		●			
B3	一山固定架		●			
B4	耳軸型第2固定架 (每組2個)		●			

- LCW
- LCR
- LCG
- LCX
- LCM
- STM
- STG
- STS-STL
- STR2
- UCA2
- ULK※
- JSK/M2
- JSG**
- JSC3/JSC4
- USSD
- UFCD
- USC
- JSB3
- LMB
- LML
- HCM
- HCA
- LBC
- CAC4
- UCAC2
- CAC-N
- UCAC-N
- RCC2
- RCS
- PCC
- SHC
- MCP
- GLC
- MFC
- BBS
- RRC
- GRC
- RV3※
- NHS
- HR
- LN
- 夾爪
- 夾爪
- 螺絲式夾爪缸、夾爪
- 緩衝器
- FJ
- FK
- 調速閥
- 卷尾

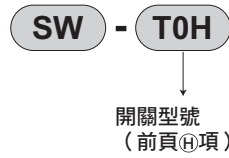
- LCW
- LCR
- LCG
- LCX
- LCM
- STM
- STG
- STS-STL
- STR2
- UCA2
- ULK※
- JSK/M2
- JSG**
- JSC3/JSC4
- USSD
- UFCD
- USC
- JSB3
- LMB
- LML
- HCM
- HCA
- LBC
- CAC4
- UCAC2
- CAC-N
- UCAC-N
- RCC2
- RCS
- PCC
- SHC
- MCP
- GLC
- MFC
- BBS
- RRC
- GRC
- RV3※
- NHS
- HR
- LN
- 夾爪
- 夾爪
- 機械式
夾爪缸、夾爪
- 緩衝器
- FJ
- FK
- 調速閥
- 卷尾

開關單品型號標示方法

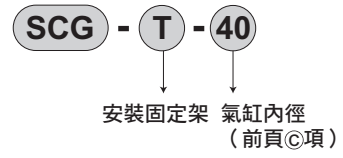
● 開關本體+安裝固定架一式



● 僅開關本體



● 開關安裝固定架一式



註：如欲使用符合環境需求的T型開關時，請另行洽詢本公司。

安裝固定架型號標示方法

氣缸內徑 (mm)		φ 40	φ 50	φ 63	φ 80	φ 100
安裝固定架						
腳架 (LB)	註1	JSG-LB-40	JSG-LB-50	JSG-LB-63	SCG-LB-80	SCG-LB-100
法蘭 (FA) (FB)	註2	JSG-FA-40	JSG-FA-50	JSG-FA-63	SCG-FA-80	SCG-FA-100
一山吊耳 (CA)		SCG-CA-40	SCG-CA-50	SCG-CA-63	SCG-CA-80	SCG-CA-100
二山吊耳 (CB)	註3	SCG-CB-40	SCG-CB-50	SCG-CB-63	SCG-CB-80	SCG-CB-100

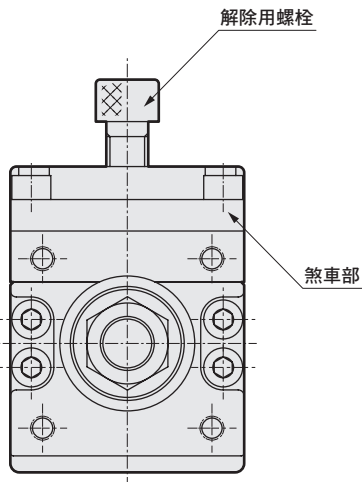
註1：腳架 (LB) 型安裝固定架為每組2個。

註2：附防塵套用法蘭 (FA) 時，請指定「JSG-FA- (氣缸內徑) -J」。

註3：包含插銷及開口銷平墊圈。

註4：各安裝固定架皆添附安裝用螺栓。

手動解除煞車部的方法



將螺栓鎖入手動解除孔口 (煞車部上端的內牙) 即可解除煞車。

(過度鎖入螺栓可能會發生煞車不良等情形。

請確認下表的適當鎖入量。)

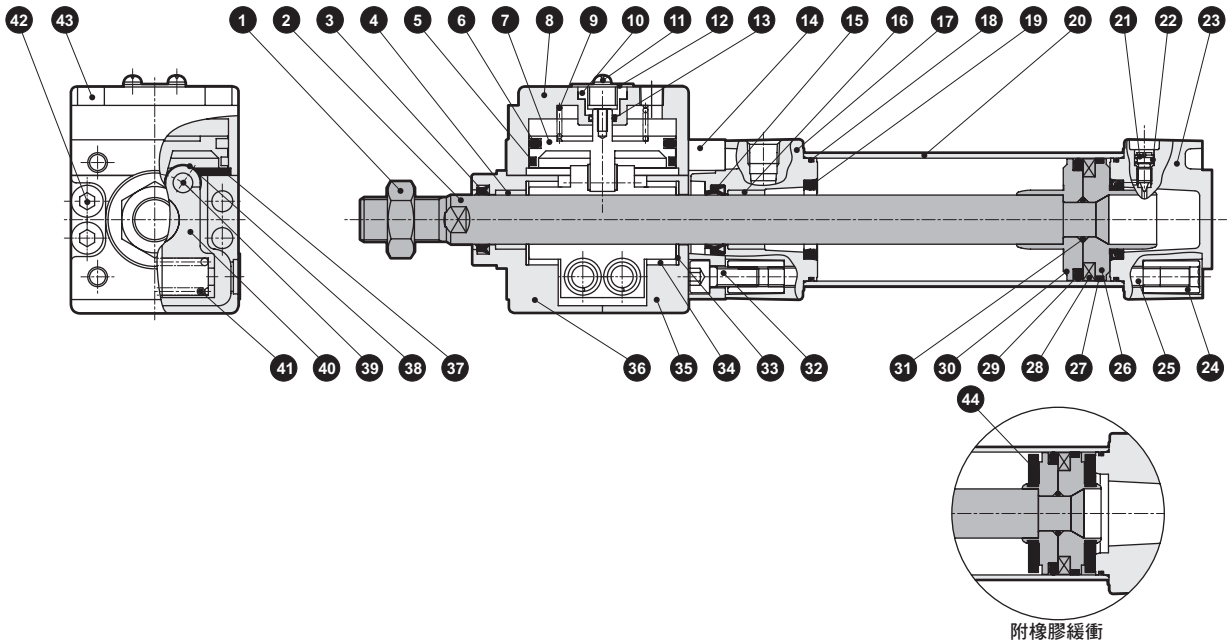
平時使用時請務必卸除螺栓。

解除用螺栓尺寸

氣缸內徑	螺栓螺絲口徑	螺栓長度		適當鎖入量
		JSG	JSG-V	
φ 40	M12×1.75	16以上	40以上	3圈以下
φ 50	M12×1.75	16以上	40以上	4圈以下
φ 63	M14×2	16以上	40以上	4圈以下
φ 80	M16×2	20以上	40以上	4.5圈以下
φ 100	M18×2.5	20以上	50以上	5圈以下

內部結構及零件一覽表

● JSG



編號	零件名稱	材 質	備 註	編號	零件名稱	材 質	備 註
1	活塞桿螺帽	鋼	鍍鋅	24	圓螺帽	鋼	鍍鋅
2	活塞桿	鋼	工業用鍍鉻	25	拉桿	鋼	鍍鋅
3	除塵環	丁腈橡膠		26	活塞H	φ 40：鋁合金 φ 50~φ 100：鋁合金壓鑄	
4	軸套	含油軸承合金		27	耐磨環	聚縮醛樹脂	
5	耐磨環	聚縮醛樹脂		28	磁鐵	樹脂	
6	活塞墊片B	丁腈橡膠		29	活塞墊圈	丁腈橡膠	
7	煞車用活塞	鑄鐵	磷酸鹽皮膜	30	活塞R	φ 40：鋁合金 φ 50~φ 100：鋁合金壓鑄	
8	本體H	鋁合金壓鑄	鍍鋅	31	活塞墊圈	丁腈橡膠	
9	彈簧	鋼琴線		32	內六角螺栓	合金鋼	染黑
10	活塞導軌	鑄鐵	磷酸鹽皮膜	33	止推墊圈		
11	附墊圈十字孔盆頭小螺絲	鋼	鍍鋅	34	軸套	乾式軸承	
12	防塵蓋	鋁合金	耐酸鋁	35	本體R	鋁合金壓鑄	鍍鋅
13	墊圈	丁腈橡膠		36	本體F	鋁合金壓鑄	鍍鋅
14	接頭板	鋁合金	耐酸鋁	37	緩衝橡膠	聚氨酯橡膠	
15	活塞桿墊圈	丁腈橡膠		38	軸承		
16	軸套	含油軸承合金		39	插銷	合金鋼	
17	活塞桿蓋	鋁合金壓鑄	烤漆	40	煞車金屬	鑄鐵	鍍鋅
18	氣缸墊圈	丁腈橡膠		41	彈簧	鋼琴線	
19	緩衝墊圈	丁腈橡膠、鋼		42	內六角螺栓	合金鋼	染黑
20	缸管	鋁合金	硬質耐酸鋁	43	內六角螺栓	合金鋼	染黑
21	緩衝針閥	銅合金	鍍鋅	44	緩衝橡膠	聚氨酯橡膠	
22	針閥座	丁腈橡膠					
23	頭蓋	鋁合金壓鑄	烤漆				

註：由於內有強力彈簧，絕對不可拆解煞車，否則會發生危險。

消耗性零件一覽表

● 附空氣緩衝

氣缸內徑 (mm)	套件編號	消耗性零件編號
φ 40	JSG-40BK	3 15 18
φ 50	JSG-50BK	19 22 27
φ 63	JSG-63BK	29
φ 80	JSG-80BK	
φ 100	JSG-100BK	

註：訂購時請指定套件編號。

安裝固定架的材質

安裝型式	材 質	備 註
LB	鋼	鍍鋅
FA · FB	鋼	烤漆
CA · CB	鑄鐵	烤漆
TA · TB · TC	鑄鐵	烤漆

● 附橡膠緩衝

氣缸內徑 (mm)	套件編號	消耗性零件編號
φ 40	JSG-40DK	3 15 18
φ 50	JSG-50DK	22 27 29
φ 63	JSG-63DK	44
φ 80	JSG-80DK	
φ 100	JSG-100DK	

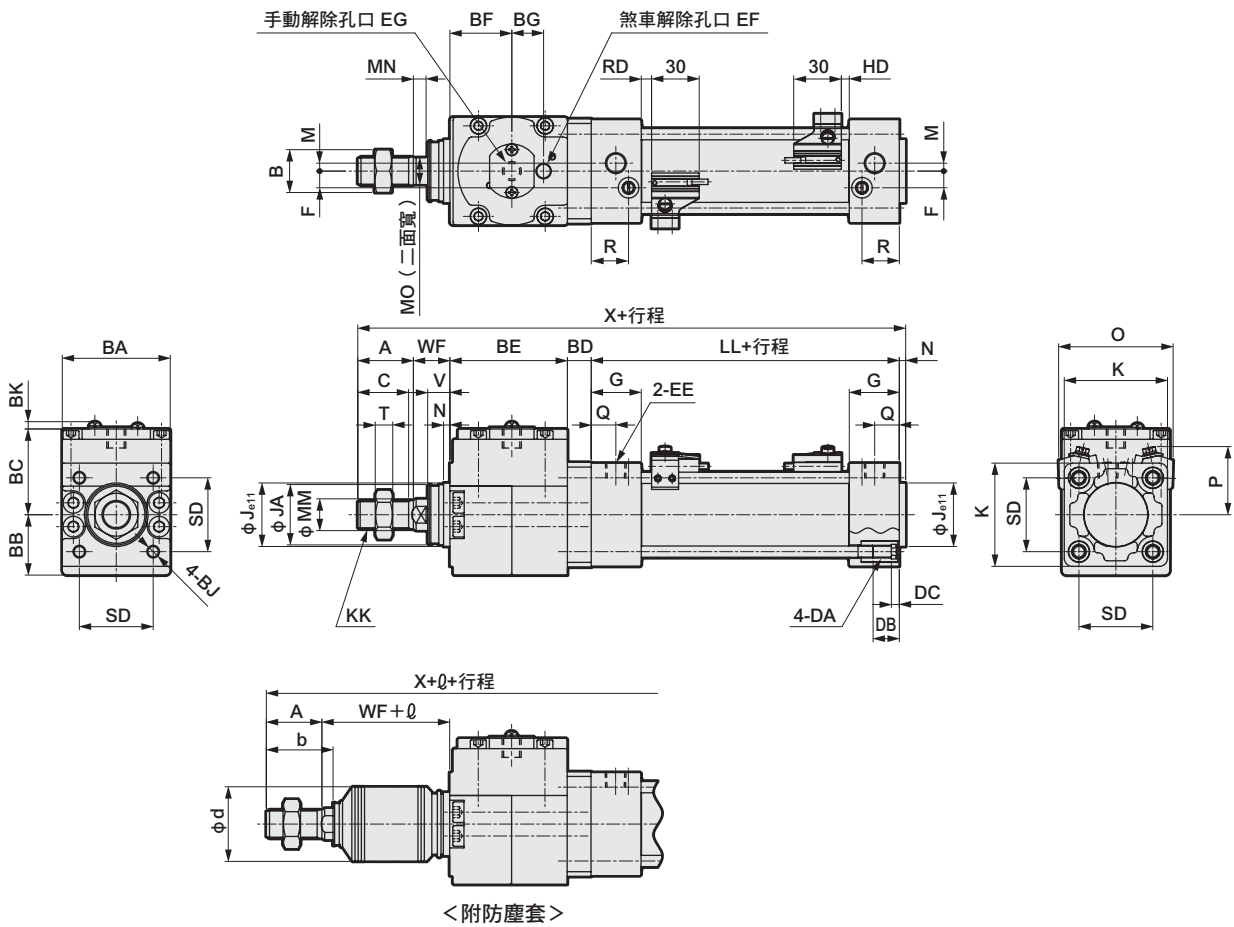
註：訂購時請指定套件編號。

LCW
LCR
LCG
LCX
LCM
STM
STG
STS-STL
STR2
UCA2
ULK※
JSK/M2
JSG
JSC3·JSC4
USSD
UFCD
USC
JSB3
LMB
LML
HCM
HCA
LBC
CAC4
UCAC2
CAC-N
UCAC-N
RCC2
RCS
PCC
SHC
MCP
GLC
MFC
BBS
RRC
GRC
RV3※
NHS
HR
LN
夾爪
夾爪
機械式
夾爪缸、夾爪
緩衝器
FJ
FK
調速閥
卷尾

外形尺寸圖



● 基本型 (00)



註1：() 內尺寸為橡膠緩衝型時的尺寸。
 註2：其他開關的RD、HD尺寸及突出尺寸，請參閱第748頁。
 註3：附閥 (JSG-V) 的外形尺寸請參閱第747頁。

記號	基本型 (00) 基本尺寸																						
	氣缸內徑 (mm)	A	B	BA	BB	BC	BD	BE	BF	BG	BJ	BK	C	DA	DB	DC	EE	EF	EG	F	G	J	JA
φ 40	30	22	57	31.5	46.5	14	63	32.5	20	M6深度12	4.6	27	M6	16	5	Rc1/4	Rc1/8	M12	9	27	35	31	52
φ 50	35	27	68	38	54	15	74	39	20	M8深度12	4.6	32	M8	16	5	Rc1/4	Rc1/8	M12	10.5	31.5	40	38	65
φ 63	35	27	78	43	59	15	88	44.5	27	M8深度14	4.6	32	M8	16	5	Rc3/8	Rc1/4	M14	12	31.5	45	38	75
φ 80	40	32	98	53	72.5	23	108	54.5	27	M10深度16	4.6	37	M10	16	5	Rc3/8	Rc1/4	M16	14	38	45	43	95
φ 100	40	41	118	63	80.5	22.5	128.5	65.5	35	M10深度18	4.6	37	M10	16	5	Rc1/2	Rc3/8	M18	15	38	55	51	114

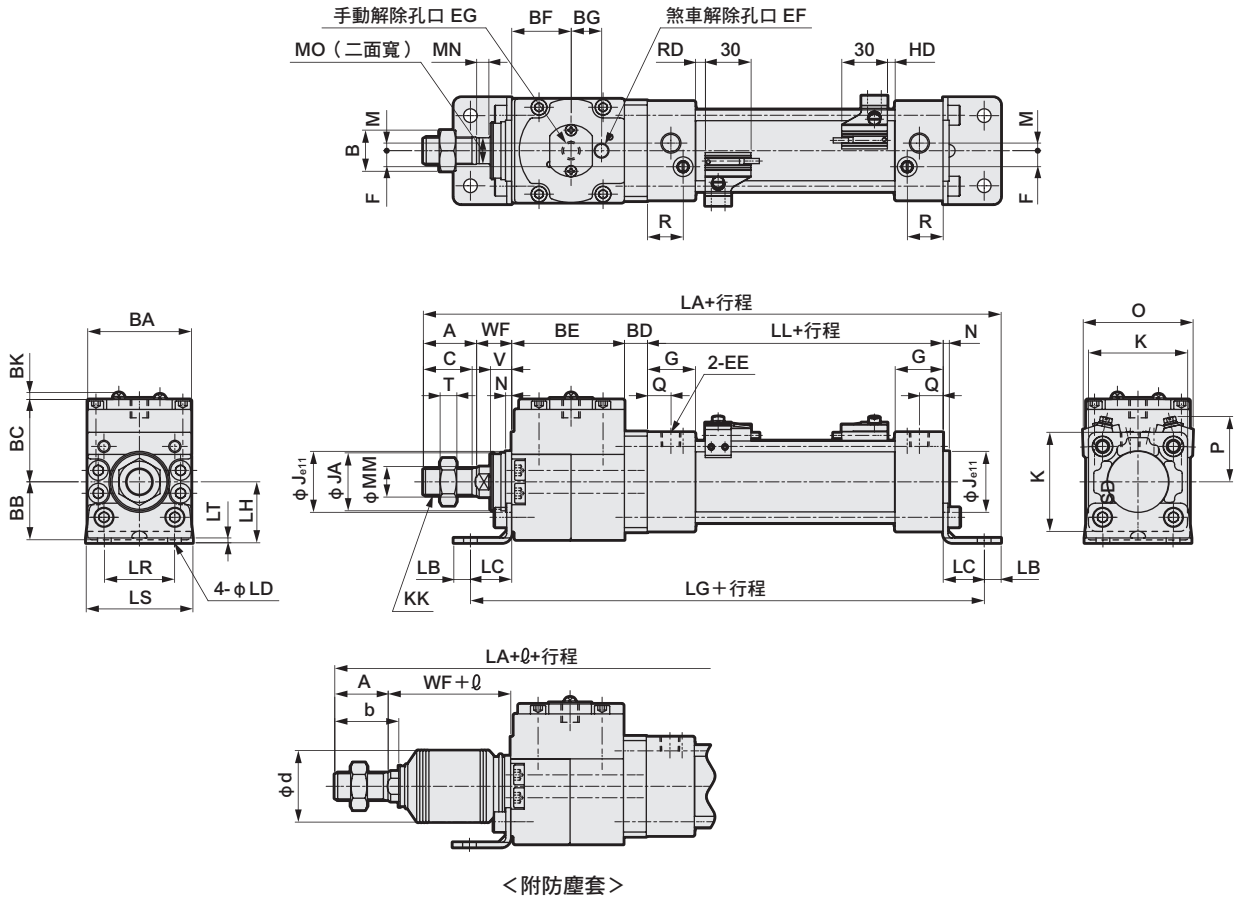
記號	基本型 (00) 基本尺寸														附開關						
	氣缸內徑 (mm)	KK	註1 LL	M	MM	MN	MO	N	Q	R	SD	T	V	WF	註1 X	O	P	T0, T5, T2, T3, T3P		T2W, T3W	
																		RD	HD	RD	HD
φ 40	M14X1.5	84(90)	4	16	6	14	4	14	19	38	8	13	21	216(222)	66	41	5(8)	5(8)	7.5(10.5)	7.5(10.5)	
φ 50	M18X1.5	94(102)	5	20	8	17	4	15.5	23.5	46.5	11	14	23	245(253)	72	43	6.5(10.5)	5(9)	9(13)	7(11)	
φ 63	M18X1.5	94(102)	9	20	8	17	4	16.5	21.5	56.5	11	14	23	259(267)	83	48	6.5(10.5)	5(9)	9(13)	7(11)	
φ 80	M22X1.5	114(124)	11.5	25	11	22	4	19	28	72	13	20	32	321(331)	104	57	12.5(17.5)	6(11)	15(20)	8(13)	
φ 100	M26X1.5	114(124)	17	30	13	27	4	19	28	89	16	20	32	341(351)	121	63	12(17)	6.5(11.5)	14.5(19.5)	8.5(13.5)	

記號	防塵套				行程												
	氣缸內徑 (mm)	A	b	d	WF	50以下	超過50~100以下	超過100~150以下	超過150~200以下	超過200~300以下	超過300~400以下	超過400~500以下	超過500~600以下	超過600~700以下	超過700~750以下	超過750~800以下	超過800
φ 40	30	35	40	21	30	43	55	68	93	118	143	0.35X行程-32					
φ 50	35	42	47	23	31	44	56	69	94	119	144	169	0.35X行程-41				
φ 63	35	42	47	23	31	44	56	69	94	119	144	169	0.35X行程-41				
φ 80	40	50	53	32	29	42	54	67	92	117	142	167	192	204	217	0.35X行程-63	
φ 100	40	52.5	61	32	29	42	54	67	92	117	142	167	192	204	217	0.35X行程-63	

外形尺寸圖



● 軸向腳架型 (LB)



註1: () 內尺寸為橡膠緩衝型時的尺寸。
 註2: 其他開關的RD、HD尺寸及突出尺寸，請參閱第748頁。
 註3: 附閥 (JSG-V) 的外形尺寸請參閱第747頁。

記號	軸向腳架型 (LB) 基本尺寸																								
氣缸內徑 (mm)	A	B	BA	BB	BC	BD	BE	BF	BG	BK	C	EE	EF	EG	F	G	J	JA	K	KK	註1 LL	M	MM	MN	MO
φ40	30	22	57	31.5	46.5	14	63	32.5	20	4.6	27	Rc1/4	Rc1/8	M12	9	27	35	31	52	M14X1.5	84(90)	4	16	6	14
φ50	35	27	68	38	54	15	74	39	20	4.6	32	Rc1/4	Rc1/8	M12	10.5	31.5	40	38	65	M18X1.5	94(102)	5	20	8	17
φ63	35	27	78	43	59	15	88	44.5	27	4.6	32	Rc3/8	Rc1/4	M14	12	31.5	45	38	75	M18X1.5	94(102)	9	20	8	17
φ80	40	32	98	53	72.5	23	108	54.5	27	4.6	37	Rc3/8	Rc1/4	M16	14	38	45	43	95	M22X1.5	114(124)	11.5	25	11	22
φ100	40	41	118	63	80.5	22.5	128.5	65.5	35	4.6	37	Rc1/2	Rc3/8	M18	15	38	55	51	114	M26X1.5	114(124)	17	30	13	27

記號	安裝尺寸												附開關								
氣缸內徑 (mm)	N	Q	R	T	V	WF	註1 LA	LB	LC	LD	註1 LG	LH	LR	LS	LT	O	P	T0,T5,T2,T3,T3P	T2W,T3W		
																		RD	HD	RD	HD
φ40	4	14	19	8	13	21	247(253)	11	24	9	209(215)	33	38	55	3.2	66	41	5(8)	5(8)	7.5(10.5)	7.5(10.5)
φ50	4	15.5	23.5	11	14	23	279(287)	11	27	9	237(245)	40	46	70	3.2	72	43	6.5(10.5)	5(9)	9(13)	7(11)
φ63	4	16.5	21.5	11	14	23	296(304)	14	27	12	251(259)	48	56	80	4.5	83	48	6.5(10.5)	5(9)	9(13)	7(11)
φ80	4	19	28	13	20	32	361(371)	14	30	12	305(315)	55	72	95	4.5	104	57	12.5(17.5)	6(11)	15(20)	8(13)
φ100	4	19	28	16	20	32	385(395)	16	32	14	329(339)	65	89	114	6	121	63	12(17)	6.5(11.5)	14.5(19.5)	8.5(13.5)

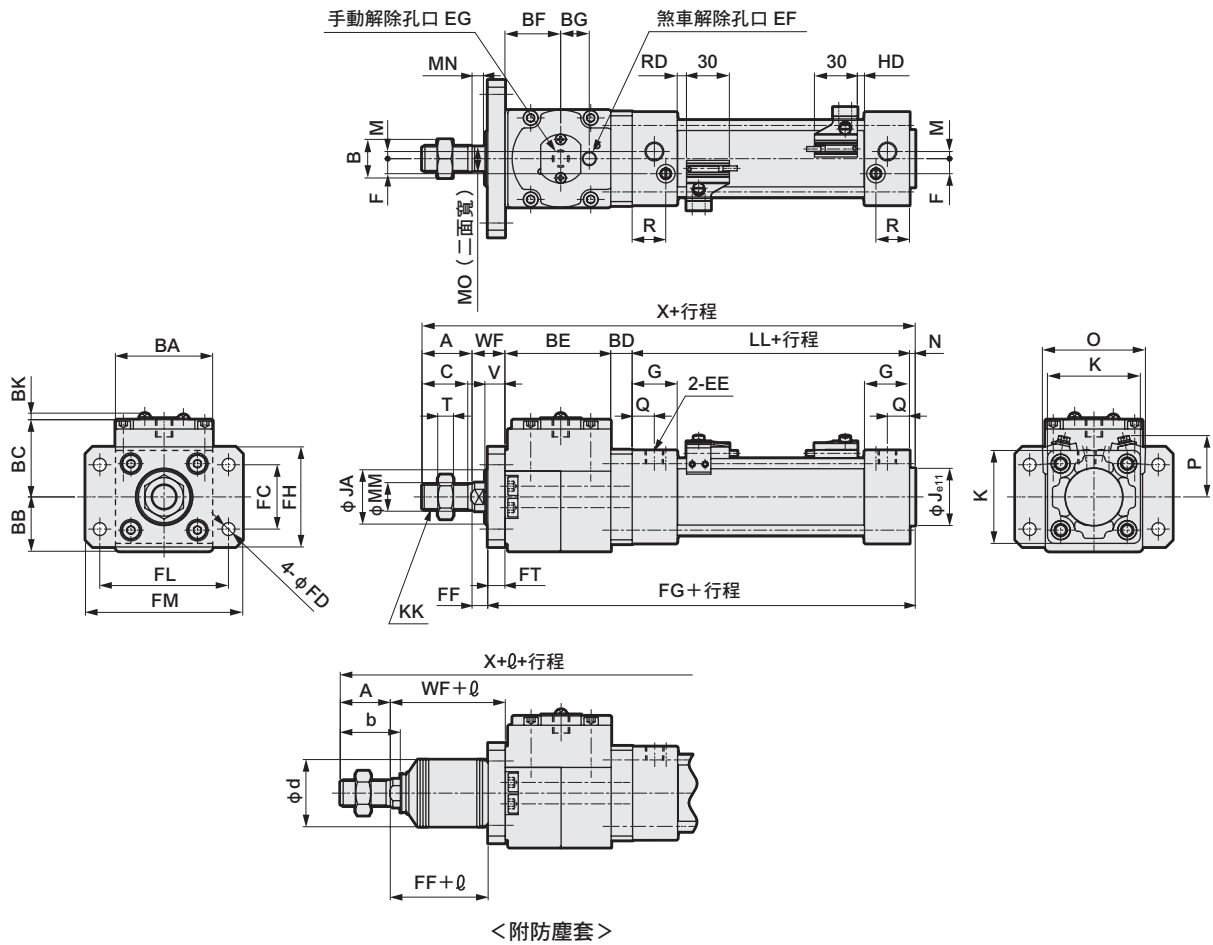
記號	附防塵套																	
氣缸內徑 (mm)	A	b	d	WF	ℓ													
					50以下	超過50~100以下	超過100~150以下	超過150~200以下	超過200~300以下	超過300~400以下	超過400~500以下	超過500~600以下	超過600~700以下	超過700~750以下	超過750~800以下	超過800		
φ40	30	35	40	21	30	43	55	68	93	118	143	0.35X行程-32						
φ50	35	42	47	23	31	44	56	69	94	119	144	0.35X行程-41						
φ63	35	42	47	23	31	44	56	69	94	119	144	0.35X行程-41						
φ80	40	50	53	32	29	42	54	67	92	117	142	167	192	204	217	0.35X行程-63		
φ100	40	52.5	61	32	29	42	54	67	92	117	142	167	192	204	217	0.35X行程-63		

LCW
LCR
LCG
LCX
LCM
STM
STG
STS-STL
STR2
UCA2
ULK※
JSK/M2
JSG
JSC3·JSC4
USSD
UFCD
USC
JSB3
LMB
LML
HCM
HCA
LBC
CAC4
UCAC2
CAC-N
UCAC-N
RCC2
RCS
PCC
SHC
MCP
GLC
MFC
BBS
RRC
GRC
RV3※
NHS
HR
LN
夾爪
夾爪
機械式 夾爪缸、夾爪
緩衝器
FJ
FK
調速閥
卷尾

外形尺寸圖



● 活塞桿側法蘭型 (FA)



註1：() 內尺寸為橡膠緩衝型時的尺寸。
 註2：其他開關的RD、HD尺寸及突出尺寸，請參閱第748頁。
 註3：附閥 (JSG-V) 的外形尺寸請參閱第747頁。

記號	活塞桿側法蘭型 (FA) 基本尺寸																				註1 LL	M	MM	MN	MO
	氣缸內徑 (mm)	A	B	BA	BB	BC	BD	BE	BF	BG	BK	C	EE	EF	EG	F	G	J	JA	K					
φ 40	30	22	57	31.5	46.5	14	63	32.5	20	4.6	27	Rc1/4	Rc1/8	M12	9	27	35	31	52	M14X1.5	84(90)	4	16	6	14
φ 50	35	27	68	38	54	15	74	39	20	4.6	32	Rc1/4	Rc1/8	M12	10.5	31.5	40	38	65	M18X1.5	94(102)	5	20	8	17
φ 63	35	27	78	43	59	15	88	44.5	27	4.6	32	Rc3/8	Rc1/4	M14	12	31.5	45	38	75	M18X1.5	94(102)	9	20	8	17
φ 80	40	32	98	53	72.5	23	108	54.5	27	4.6	37	Rc3/8	Rc1/4	M16	14	38	45	43	95	M22X1.5	114(124)	11.5	25	11	22
φ 100	40	41	118	63	80.5	22.5	128.5	65.5	35	4.6	37	Rc1/2	Rc3/8	M18	15	38	55	51	114	M26X1.5	114(124)	17	30	13	27

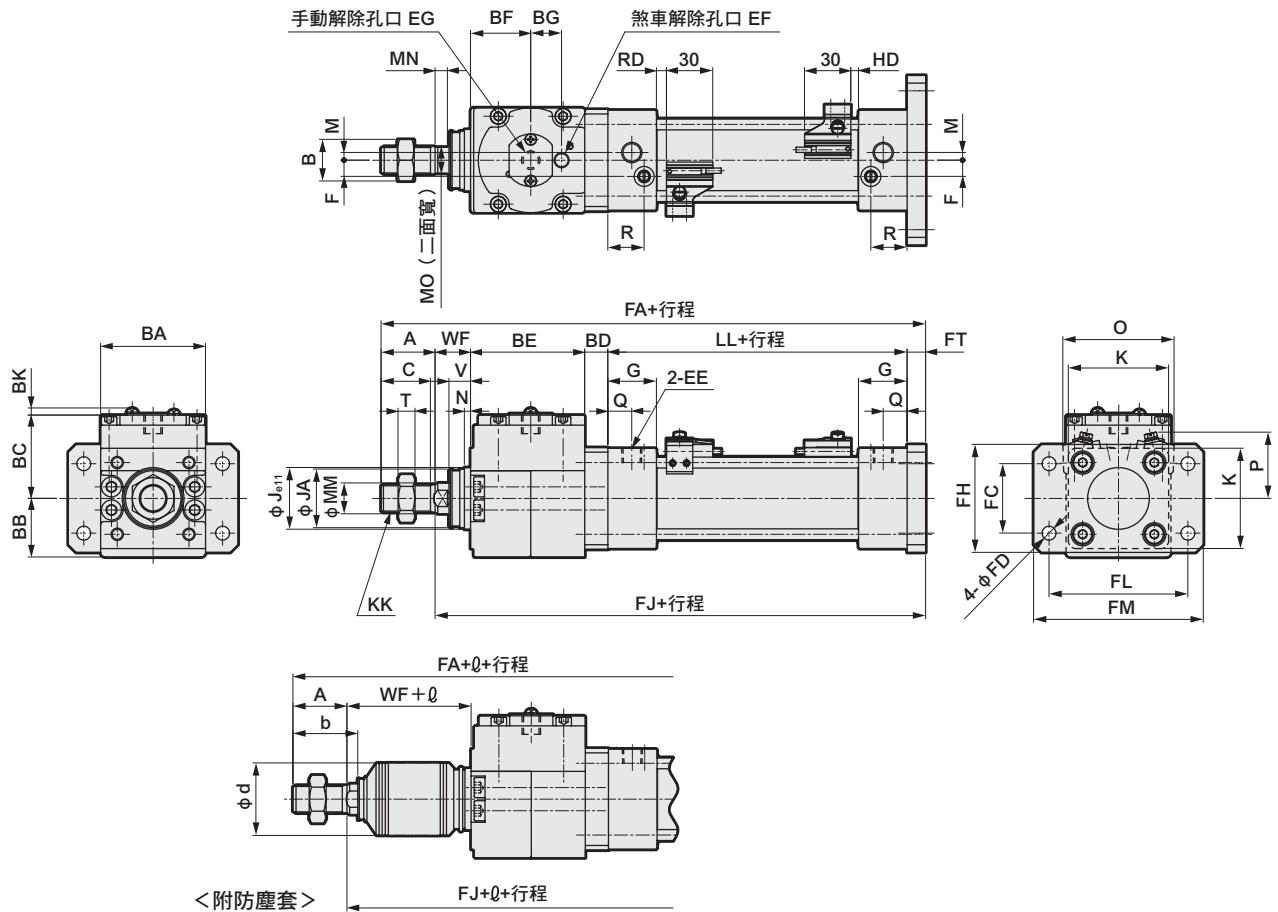
記號	安裝尺寸														附開關										
	氣缸內徑 (mm)							安裝尺寸							附開關		附開關								
	N	Q	R	T	V	WF	註1 X	FC	FD	FF	註1 FG	FH	FL	FM	FT	O	P	T0,T5,T2,T3,T3P		T2W,T3W					
φ 40	4	14	19	8	13	21	216(222)	46	9	11	175(181)	65	83	101	10	66	41	5(8)		5(8)		7.5(10.5)		7.5(10.5)	
φ 50	4	15.5	23.5	11	14	23	245(253)	52	9	11	199(207)	77	100	120	12	72	43	6.5(10.5)		5(9)		9(13)		7(11)	
φ 63	4	16.5	21.5	11	14	23	259(267)	62	9	11	213(221)	92	115	135	12	83	48	6.5(10.5)		5(9)		9(13)		7(11)	
φ 80	4	19	28	13	20	32	321(331)	63	12	16	265(275)	100	126	153	16	104	57	12.5(17.5)		6(11)		15(20)		8(13)	
φ 100	4	19	28	16	20	32	341(351)	75	14	16	285(295)	120	150	178	16	121	63	12(17)		6.5(11.5)		14.5(19.5)		8.5(13.5)	

記號	防塵套															
	氣缸內徑 (mm)				行程 (mm)											
	A	b	d	WF	50以下	超過50~ 100以下	超過100~ 150以下	超過150~ 200以下	超過200~ 300以下	超過300~ 400以下	超過400~ 500以下	超過500~ 600以下	超過600~ 700以下	超過700~ 750以下	超過750~ 800以下	超過800
φ 40	30	35	40	21	30	43	55	68	93	118	143	0.35X行程-32				
φ 50	35	42	47	23	31	44	56	69	94	119	144	0.35X行程-41				
φ 63	35	42	47	23	31	44	56	69	94	119	144	0.35X行程-41				
φ 80	40	50	53	32	29	42	54	67	92	117	142	167	192	204	217	0.35X行程-63
φ 100	40	52.5	61	32	29	42	54	67	92	117	142	167	192	204	217	0.35X行程-63

外形尺寸圖



● 頭蓋側法蘭型 (FB)



註1: () 內尺寸為橡膠緩衝型時的尺寸。
 註2: 其他開關的RD、HD尺寸及突出尺寸，請參閱第748頁。
 註3: 附閥 (JSG-V) 的外形尺寸請參閱第747頁。

記號	頭蓋側法蘭型 (FB) 基本尺寸																								
氣缸內徑 (mm)	A	B	BA	BB	BC	BD	BE	BF	BG	BK	C	EE	EF	EG	F	G	J	JA	K	KK	註1 LL	M	MM	MN	MO
φ40	30	22	57	31.5	46.5	14	63	32.5	20	4.6	27	Rc1/4	Rc1/8	M12	9	27	35	31	52	M14X1.5	84(90)	4	16	6	14
φ50	35	27	68	38	54	15	74	39	20	4.6	32	Rc1/4	Rc1/8	M12	10.5	31.5	40	38	65	M18X1.5	94(102)	5	20	8	17
φ63	35	27	78	43	59	15	88	44.5	27	4.6	32	Rc3/8	Rc1/4	M14	12	31.5	45	38	75	M18X1.5	94(102)	9	20	8	17
φ80	40	32	98	53	72.5	23	108	54.5	27	4.6	37	Rc3/8	Rc1/4	M16	14	38	45	43	95	M22X1.5	114(124)	11.5	25	11	22
φ100	40	41	118	63	80.5	22.5	128.5	65.5	35	4.6	37	Rc1/2	Rc3/8	M18	15	38	55	51	114	M26X1.5	114(124)	17	30	13	27

記號	安裝尺寸												附開關							
氣缸內徑 (mm)	N	Q	R	T	V	WF	註1 FA				註1 FJ				O	P	T0, T5, T2, T3, T3P		T2W, T3W	
							FC	FD	FH	FL	FM	FT	RD	HD			RD	HD		
φ40	4	14	19	8	13	21	222(228)	46	9	65	192(198)	83	101	10	66	41	5(8)	5(8)	7.5(10.5)	7.5(10.5)
φ50	4	15.5	23.5	11	14	23	253(261)	52	9	77	218(226)	100	120	12	72	43	6.5(10.5)	5(9)	9(13)	7(11)
φ63	4	16.5	21.5	11	14	23	267(275)	62	9	92	232(240)	115	135	12	83	48	6.5(10.5)	5(9)	9(13)	7(11)
φ80	4	19	28	13	20	32	333(343)	63	12	100	293(303)	126	153	16	104	57	12.5(17.5)	6(11)	15(20)	8(13)
φ100	4	19	28	16	20	32	353(363)	75	14	120	313(323)	150	178	16	121	63	12(17)	6.5(11.5)	14.5(19.5)	8.5(13.5)

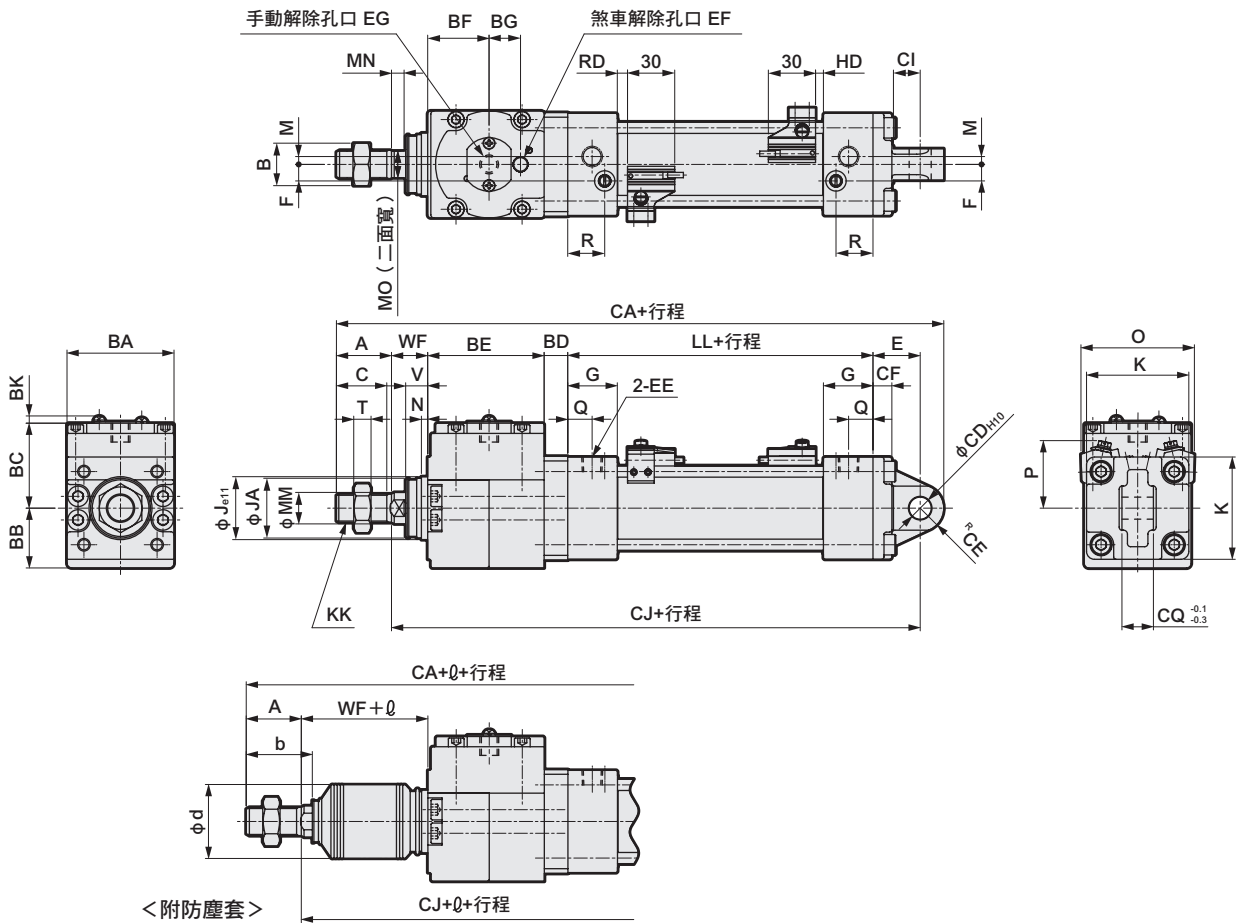
記號	附防塵套																
氣缸內徑 (mm)	A	b	d	WF	ℓ												
					50以下	超過50~100以下	超過100~150以下	超過150~200以下	超過200~300以下	超過300~400以下	超過400~500以下	超過500~600以下	超過600~700以下	超過700~750以下	超過750~800以下	超過800	
φ40	30	35	40	21	30	43	55	68	93	118	143	0.35X行程-32					
φ50	35	42	47	23	31	44	56	69	94	119	144	0.35X行程-41					
φ63	35	42	47	23	31	44	56	69	94	119	144	0.35X行程-41					
φ80	40	50	53	32	29	42	54	67	92	117	142	167	192	204	217	0.35X行程-63	
φ100	40	52.5	61	32	29	42	54	67	92	117	142	167	192	204	217	0.35X行程-63	

LCW
LCR
LCG
LCX
LCM
STM
STG
STS-STL
STR2
UCA2
ULK※
JSK/M2
JSG
JSC3·JSC4
USSD
UFCD
USC
JSB3
LMB
LML
HCM
HCA
LBC
CAC4
UCAC2
CAC-N
UCAC-N
RCC2
RCS
PCC
SHC
MCP
GLC
MFC
BBS
RRC
GRC
RV3※
NHS
HR
LN
夾爪
夾爪
機械式 夾爪缸、夾爪
緩衝器
FJ
FK
調速閥
卷尾

外形尺寸圖



● 一山吊耳型 (CA)



註1：() 內尺寸為橡膠緩衝型時的尺寸。
 註2：其他開關的RD、HD尺寸及突出尺寸，請參閱第748頁。
 註3：附閥 (JSG-V) 的外形尺寸請參閱第747頁。

記號	一山吊耳型 (CA) 基本尺寸																				註1 LL	M	MM	MN	MO
	A	B	BA	BB	BC	BD	BE	BF	BG	BK	C	EE	EF	EG	F	G	J	JA	K	KK					
φ 40	30	22	57	31.5	46.5	14	63	32.5	20	4.6	27	Rc1/4	Rc1/8	M12	9	27	35	31	52	M14X1.5	84(90)	4	16	6	14
φ 50	35	27	68	38	54	15	74	39	20	4.6	32	Rc1/4	Rc1/8	M12	10.5	31.5	40	38	65	M18X1.5	94(102)	5	20	8	17
φ 63	35	27	78	43	59	15	88	44.5	27	4.6	32	Rc3/8	Rc1/4	M14	12	31.5	45	38	75	M18X1.5	94(102)	9	20	8	17
φ 80	40	32	98	53	72.5	23	108	54.5	27	4.6	37	Rc3/8	Rc1/4	M16	14	38	45	43	95	M22X1.5	114(124)	11.5	25	11	22
φ 100	40	41	118	63	80.5	22.5	128.5	65.5	35	4.6	37	Rc1/2	Rc3/8	M18	15	38	55	51	114	M26X1.5	114(124)	17	30	13	27

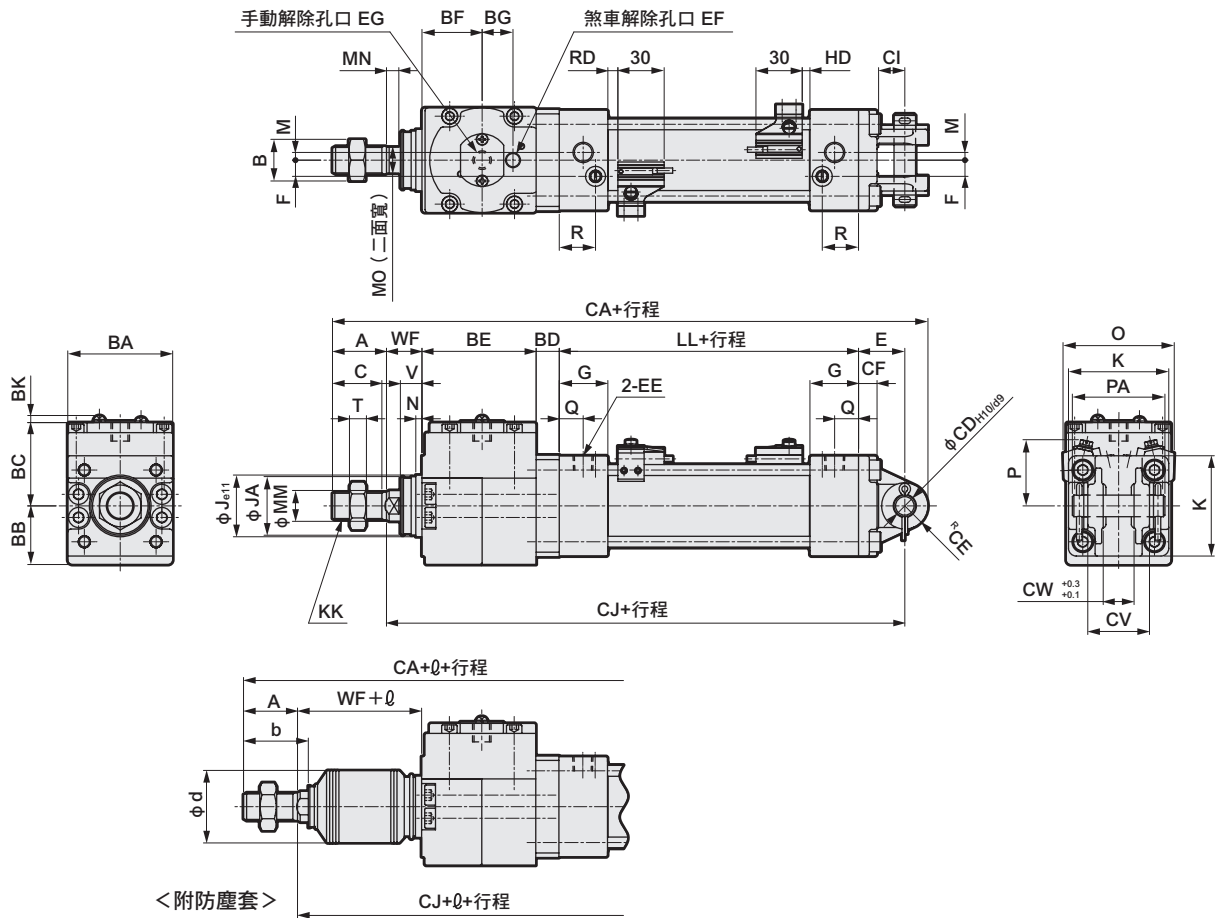
記號	安裝尺寸															附開關				
	N	Q	R	T	V	WF	註1 FA	CD	CE	CF	CI	註1 CJ	CQ	E	O	P	T0,T5,T2,T3,T3P		T2W,T3W	
																	RD	HD	RD	HD
φ 40	4	14	19	8	13	21	246(252)	10	11	9	13	205(211)	14	23	66	41	5(8)	5(8)	7.5(10.5)	7.5(10.5)
φ 50	4	15.5	23.5	11	14	23	286(294)	14	15	12	17	236(244)	20	30	72	43	6.5(10.5)	5(9)	9(13)	7(11)
φ 63	4	16.5	21.5	11	14	23	300(308)	14	15	12	17	250(258)	20	30	83	48	6.5(10.5)	5(9)	9(13)	7(11)
φ 80	4	19	28	13	20	32	382(392)	22	23	15	26	319(329)	30	42	104	57	12.5(17.5)	6(11)	15(20)	8(13)
φ 100	4	19	28	16	20	32	402(412)	22	23	15	26	339(349)	30	42	121	63	12(17)	6.5(11.5)	14.5(19.5)	8.5(13.5)

記號	附防塵套																
	A	b	d	WF	ℓ												
					50以下	超過50~ 100以下	超過100~ 150以下	超過150~ 200以下	超過200~ 300以下	超過300~ 400以下	超過400~ 500以下	超過500~ 600以下	超過600~ 700以下	超過700~ 750以下	超過750~ 800以下	超過800	
φ 40	30	35	40	21	30	43	55	68	93	118	143	0.35X行程-32					
φ 50	35	42	47	23	31	44	56	69	94	119	144	169	0.35X行程-41				
φ 63	35	42	47	23	31	44	56	69	94	119	144	169	0.35X行程-41				
φ 80	40	50	53	32	29	42	54	67	92	117	142	167	192	204	217	0.35X行程-63	
φ 100	40	52.5	61	32	29	42	54	67	92	117	142	167	192	204	217	0.35X行程-63	

外形尺寸圖



● 二山吊耳型 (CB)



註1: () 內尺寸為橡膠緩衝型時的尺寸。
 註2: 其他開關的RD、HD尺寸及突出尺寸，請參閱第748頁。
 註3: 附閥 (JSG-V) 的外形尺寸請參閱第747頁。

記號	二山吊耳型 (CB) 基本尺寸																								
氣缸內徑 (mm)	A	B	BA	BB	BC	BD	BE	BF	BG	BK	C	EE	EF	EG	F	G	J	JA	K	KK	註1 LL	M	MM	MN	MO
φ40	30	22	57	31.5	46.5	14	63	32.5	20	4.6	27	Rc1/4	Rc1/8	M12	9	27	35	31	52	M14X1.5	84(90)	4	16	6	14
φ50	35	27	68	38	54	15	74	39	20	4.6	32	Rc1/4	Rc1/8	M12	10.5	31.5	40	38	65	M18X1.5	94(102)	5	20	8	17
φ63	35	27	78	43	59	15	88	44.5	27	4.6	32	Rc3/8	Rc1/4	M14	12	31.5	45	38	75	M18X1.5	94(102)	9	20	8	17
φ80	40	32	98	53	72.5	23	108	54.5	27	4.6	37	Rc3/8	Rc1/4	M16	14	38	45	43	95	M22X1.5	114(124)	11.5	25	11	22
φ100	40	41	118	63	80.5	22.5	128.5	65.5	35	4.6	37	Rc1/2	Rc3/8	M18	15	38	55	51	114	M26X1.5	114(124)	17	30	13	27

記號	安裝尺寸													附開關								
氣缸內徑 (mm)	N	Q	R	T	V	WF	註1 CA	CD	CE	CF	CI	註1 CJ	CV	CW	E	PA	O	P	T0, T5, T2, T3, T3P		T2W, T3W	
																			RD	HD	RD	HD
φ40	4	14	19	8	13	21	246(252)	10	11	9	13	205(211)	28	14	23	44	66	41	5(8)	5(8)	7.5(10.5)	7.5(10.5)
φ50	4	15.5	23.5	11	14	23	286(294)	14	15	12	17	236(244)	40	20	30	60	72	43	6.5(10.5)	5(9)	9(13)	7(11)
φ63	4	16.5	21.5	11	14	23	300(308)	14	15	12	17	250(258)	40	20	30	60	83	48	6.5(10.5)	5(9)	9(13)	7(11)
φ80	4	19	28	13	20	32	382(392)	22	23	15	26	319(329)	60	30	42	82	104	57	12.5(17.5)	6(11)	15(20)	8(13)
φ100	4	19	28	16	20	32	402(412)	22	23	15	26	339(349)	60	30	42	82	121	63	12(17)	6.5(11.5)	14.5(19.5)	8.5(13.5)

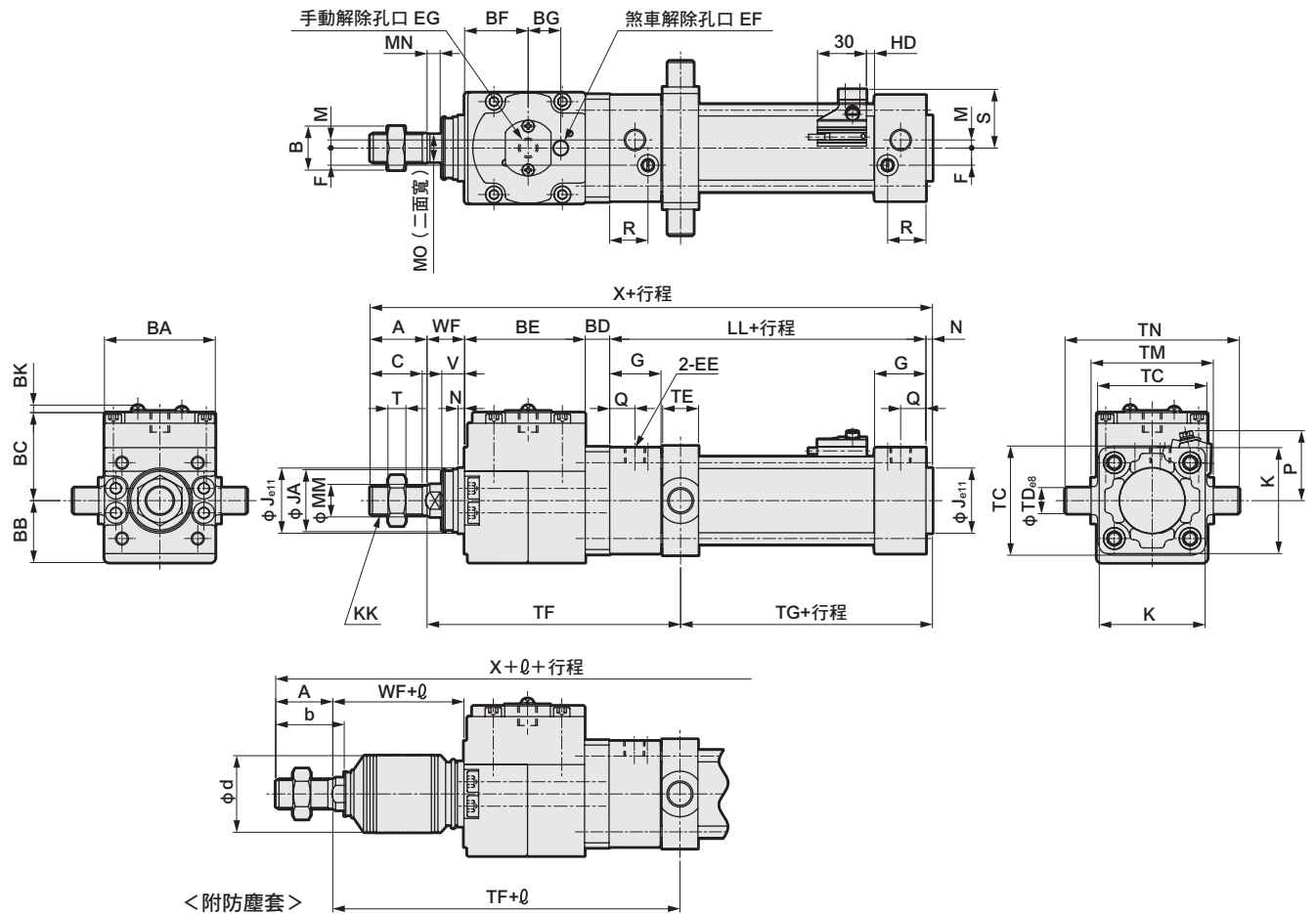
記號	附防塵套																
氣缸內徑 (mm)	A	b	d	WF	ℓ												
					50以下	超過50~100以下	超過100~150以下	超過150~200以下	超過200~300以下	超過300~400以下	超過400~500以下	超過500~600以下	超過600~700以下	超過700~750以下	超過750~800以下	超過800	
φ40	30	35	40	21	30	43	55	68	93	118	143	0.35X行程-32					
φ50	35	42	47	23	31	44	56	69	94	119	144	0.35X行程-41					
φ63	35	42	47	23	31	44	56	69	94	119	144	0.35X行程-41					
φ80	40	50	53	32	29	42	54	67	92	117	142	167	192	204	217	0.35X行程-63	
φ100	40	52.5	61	32	29	42	54	67	92	117	142	167	192	204	217	0.35X行程-63	

LCW
LCR
LCG
LCX
LCM
STM
STG
STS-STL
STR2
UCA2
ULK※
JSK/M2
JSG
JSC3·JSC4
USSD
UFCD
USC
JSB3
LMB
LML
HCM
HCA
LBC
CAC4
UCAC2
CAC-N
UCAC-N
RCC2
RCS
PCC
SHC
MCP
GLC
MFC
BBS
RRC
GRC
RV3※
NHS
HR
LN
夾爪
夾爪
機械式 夾爪缸、夾爪
緩衝器
FJ
FK
調速閥
卷尾

外形尺寸圖



● 活塞桿側耳軸型 (TA)



註1：() 內尺寸為橡膠緩衝型時的尺寸。
 註2：其他開關的RD、HD尺寸及突出尺寸，請參閱第748頁。
 註3：附閥 (JSG-V) 的外形尺寸請參閱第747頁。

記號	活塞桿側耳軸型 (TA) 基本尺寸																								
	氣缸內徑 (mm)	A	B	BA	BB	BC	BD	BE	BF	BG	BK	C	EE	EF	EG	F	G	J	JA	K	KK	註1 LL	M	MM	MN
φ 40	30	22	57	31.5	46.5	14	63	32.5	20	4.6	27	Rc1/4	Rc1/8	M12	9	27	35	31	52	M14X1.5	84(90)	4	16	6	14
φ 50	35	27	68	38	54	15	74	39	20	4.6	32	Rc1/4	Rc1/8	M12	10.5	31.5	40	38	65	M18X1.5	94(102)	5	20	8	17
φ 63	35	27	78	43	59	15	88	44.5	27	4.6	32	Rc3/8	Rc1/4	M14	12	31.5	45	38	75	M18X1.5	94(102)	9	20	8	17
φ 80	40	32	98	53	72.5	23	108	54.5	27	4.6	37	Rc3/8	Rc1/4	M16	14	38	45	43	95	M22X1.5	114(124)	11.5	25	11	22
φ 100	40	41	118	63	80.5	22.5	128.5	65.5	35	4.6	37	Rc1/2	Rc3/8	M18	15	38	55	51	114	M26X1.5	114(124)	17	30	13	27

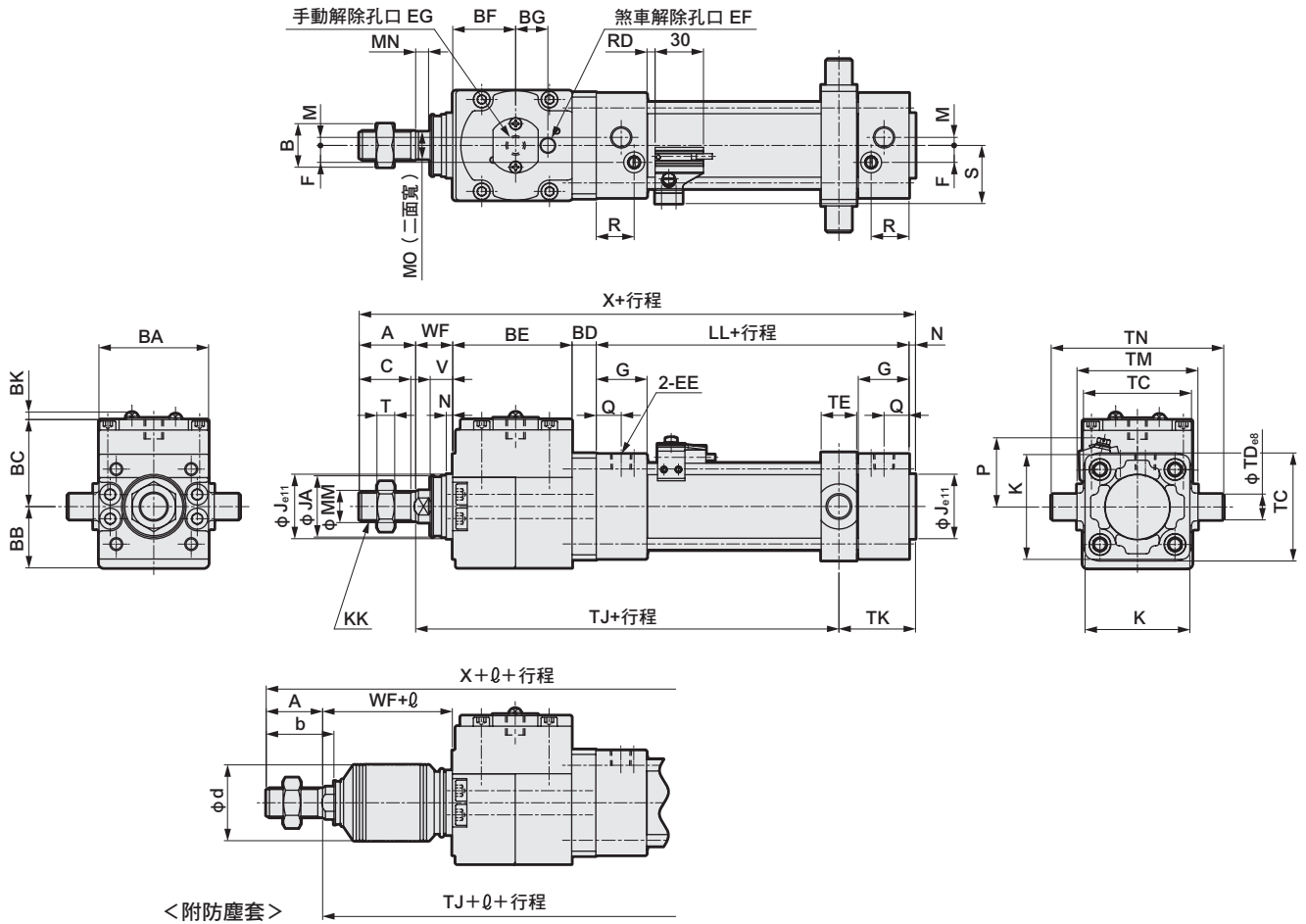
記號	安裝尺寸											附開關						
	氣缸內徑 (mm)	N	Q	R	T	V	WF	註1 X	TC	TD	TE	TF	註1 TG	TM	TN	S	P	T0, T5, T2, T3, T3P
φ 40	4	14	19	8	13	21	216(222)	57	16	22	137	49(55)	63	95	33	41	5(8)	7.5(10.5)
φ 50	4	15.5	23.5	11	14	23	245(253)	67	16	22	155.5	54.5(62.5)	75	107	36	43	5(9)	7(11)
φ 63	4	16.5	21.5	11	14	23	259(267)	82	20	28	172.5	51.5(59.5)	90	130	41.5	48	5(9)	7(11)
φ 80	4	19	28	13	20	32	321(331)	100	20	34	219	62(72)	110	150	52	57	6(11)	8(13)
φ 100	4	19	28	16	20	32	341(351)	121	25	40	242	59(69)	132	182	60.5	63	6.5(11.5)	8.5(13.5)

記號	防防塵套																	
	氣缸內徑 (mm)	A	b	d	WF	ℓ												
φ 40	30	35	40	21	30	50以下	超過50~100以下	超過100~150以下	超過150~200以下	超過200~300以下	超過300~400以下	超過400~500以下	超過500~600以下	超過600~700以下	超過700~750以下	超過750~800以下	超過800	0.35X行程-32
φ 50	35	42	47	23	31	30	43	55	68	93	118	143	169	192	204	217	0.35X行程-41	
φ 63	35	42	47	23	31	30	44	56	69	94	119	144	169	192	204	217	0.35X行程-41	
φ 80	40	50	53	32	29	30	42	54	67	92	117	142	167	192	204	217	0.35X行程-63	
φ 100	40	52.5	61	32	29	30	42	54	67	92	117	142	167	192	204	217	0.35X行程-63	

外形尺寸圖



● 頭蓋側耳軸 (TB)



註1: () 內尺寸為橡膠緩衝型時的尺寸。

註2: 其他開關的RD、HD尺寸及突出尺寸, 請參閱第748頁。

註3: 附閥 (JSG-V) 的外形尺寸請參閱第747頁。

記號	頭蓋側耳軸型 (TB) 基本尺寸																								
氣缸內徑 (mm)	A	B	BA	BB	BC	BD	BE	BF	BG	BK	C	EE	EF	EG	F	G	J	JA	K	KK	註1 LL	M	MM	MN	MO
φ 40	30	22	57	31.5	46.5	14	63	32.5	20	4.6	27	Rc1/4	Rc1/8	M12	9	27	35	31	52	M14X1.5	84(90)	4	16	6	14
φ 50	35	27	68	38	54	15	74	39	20	4.6	32	Rc1/4	Rc1/8	M12	10.5	31.5	40	38	65	M18X1.5	94(102)	5	20	8	17
φ 63	35	27	78	43	59	15	88	44.5	27	4.6	32	Rc3/8	Rc1/4	M14	12	31.5	45	38	75	M18X1.5	94(102)	9	20	8	17
φ 80	40	32	98	53	72.5	23	108	54.5	27	4.6	37	Rc3/8	Rc1/4	M16	14	38	45	43	95	M22X1.5	114(124)	11.5	25	11	22
φ 100	40	41	118	63	80.5	22.5	128.5	65.5	35	4.6	37	Rc1/2	Rc3/8	M18	15	38	55	51	114	M26X1.5	114(124)	17	30	13	27

記號	氣缸內徑 (mm)	安裝尺寸										附開關						
		N	Q	R	T	V	WF	註1 X	TC	TD	TE	註1 TJ	TK	TM	TN	S	P	T0, T5, T2, T3, T3P RD
φ 40	4	14	19	8	13	21	216(222)	57	16	22	143(149)	43	63	95	33	41	5(8)	7.5(10.5)
φ 50	4	15.5	23.5	11	14	23	245(253)	67	16	22	162.5(170.5)	47.5	75	107	36	43	6.5(10.5)	9(13)
φ 63	4	16.5	21.5	11	14	23	259(267)	82	20	28	173.5(181.5)	50.5	90	130	41.5	48	6.5(10.5)	9(13)
φ 80	4	19	28	13	20	32	321(331)	100	20	34	221(231)	60	110	150	52	57	12.5(17.5)	15(20)
φ 100	4	19	28	16	20	32	341(351)	121	25	40	238(248)	63	132	182	60.5	63	12(17)	14.5(19.5)

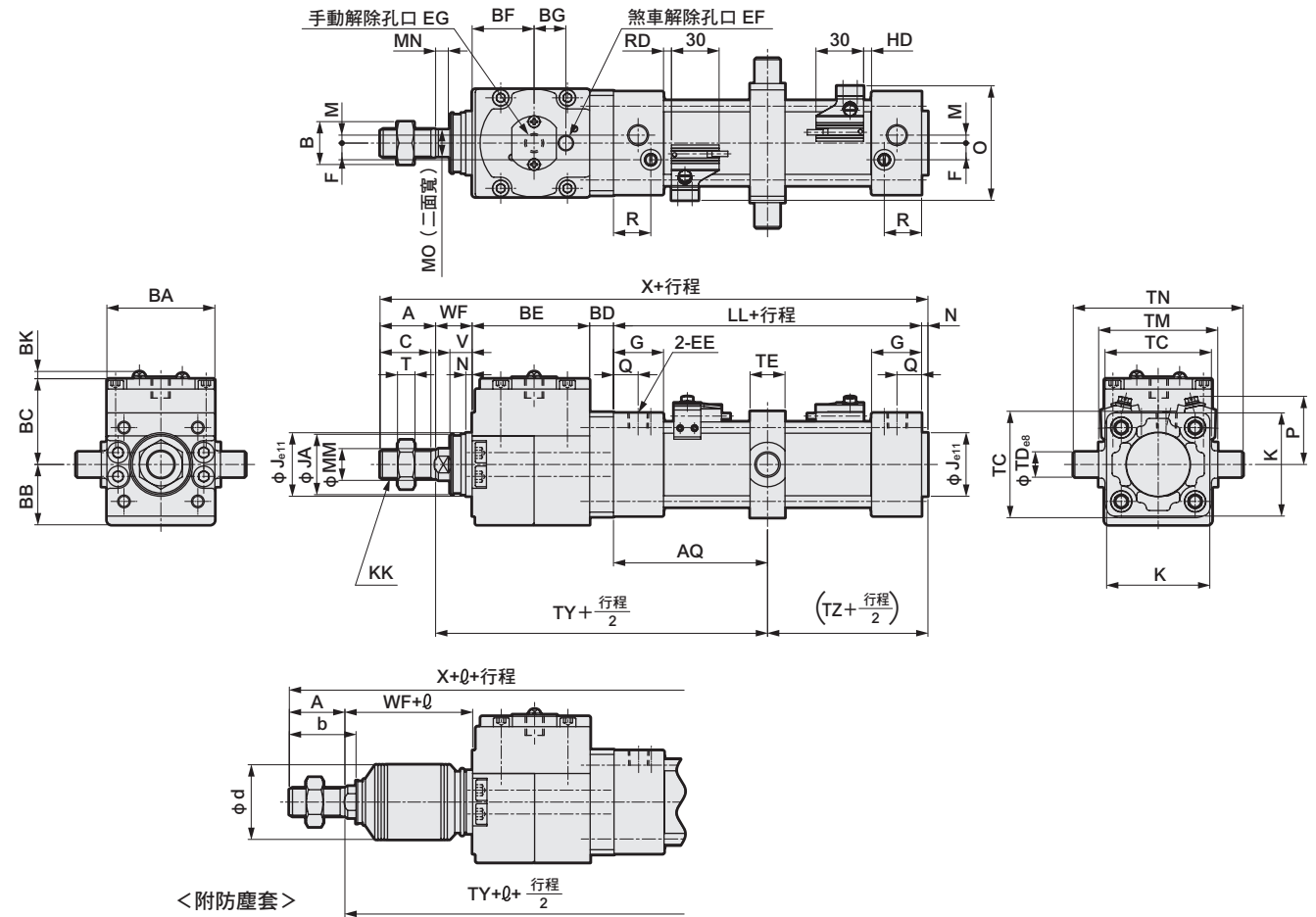
記號	氣缸內徑 (mm)	附防塵套															
		A	b	d	WF	ℓ											
					50以下	超過50~100以下	超過100~150以下	超過150~200以下	超過200~300以下	超過300~400以下	超過400~500以下	超過500~600以下	超過600~700以下	超過700~750以下	超過750~800以下	超過800	
φ 40	30	35	40	21	30	43	55	68	93	118	143	0.35X行程-32					
φ 50	35	42	47	23	31	44	56	69	94	119	144	169	0.35X行程-41				
φ 63	35	42	47	23	31	44	56	69	94	119	144	169	0.35X行程-41				
φ 80	40	50	53	32	29	42	54	67	92	117	142	167	192	204	217	0.35X行程-63	
φ 100	40	52.5	61	32	29	42	54	67	92	117	142	167	192	204	217	0.35X行程-63	

LCW
LCR
LCG
LCX
LCM
STM
STG
STS-STL
STR2
UCA2
ULK※
JSK/M2
JSG
JSC3·JSC4
USSD
UFCD
USC
JSB3
LMB
LML
HCM
HCA
LBC
CAC4
UCAC2
CAC-N
UCAC-N
RCC2
RCS
PCC
SHC
MCP
GLC
MFC
BBS
RRC
GRC
RV3※
NHS
HR
LN
夾爪
夾爪
機械式 夾爪缸、夾爪
緩衝器
FJ
FK
調速閥
卷尾

外形尺寸圖



● 中間耳軸型 (TC)



註1：() 內尺寸為橡膠緩衝型時的尺寸。
 註2：其他開關的RD、HD尺寸及突出尺寸，請參閱第748頁。
 註3：附閥 (JSG-V) 的外形尺寸請參閱第747頁。

記號	中間耳軸型 (TC) 基本尺寸																				註1 LL	M	MM	MN	MO
	氣缸內徑 (mm)	A	B	BA	BB	BC	BD	BE	BF	BG	BK	C	EE	EF	EG	F	G	J	JA	K					
φ 40	30	22	57	31.5	46.5	14	63	32.5	20	4.6	27	Rc1/4	Rc1/8	M12	9	27	35	31	52	M14X1.5	84(90)	4	16	6	14
φ 50	35	27	68	38	54	15	74	39	20	4.6	32	Rc1/4	Rc1/8	M12	10.5	31.5	40	38	65	M18X1.5	94(102)	5	20	8	17
φ 63	35	27	78	43	59	15	88	44.5	27	4.6	32	Rc3/8	Rc1/4	M14	12	31.5	45	38	75	M18X1.5	94(102)	9	20	8	17
φ 80	40	32	98	53	72.5	23	108	54.5	27	4.6	37	Rc3/8	Rc1/4	M16	14	38	45	43	95	M22X1.5	114(124)	11.5	25	11	22
φ 100	40	41	118	63	80.5	22.5	128.5	65.5	35	4.6	37	Rc1/2	Rc3/8	M18	15	38	55	51	114	M26X1.5	114(124)	17	30	13	27

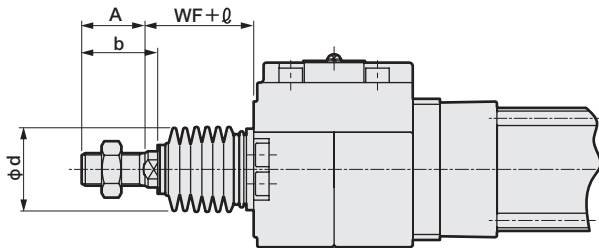
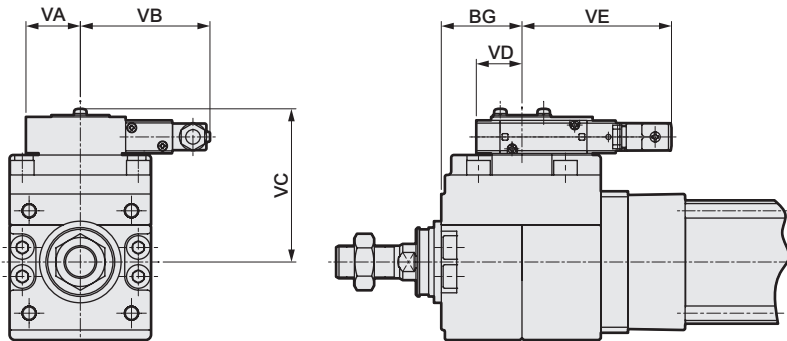
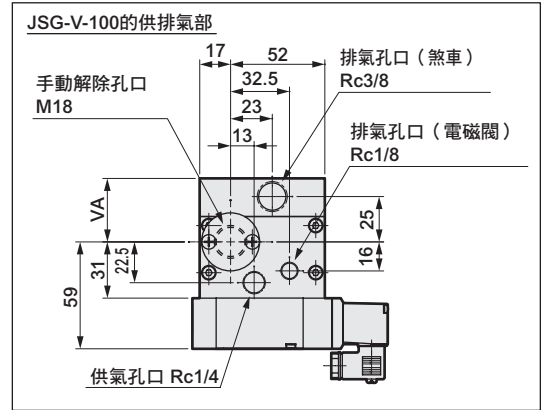
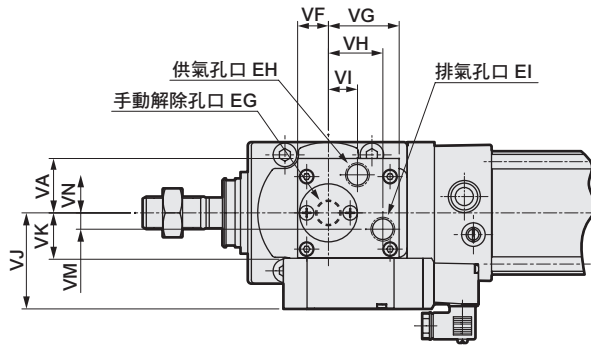
記號	氣缸內徑 (mm)	安裝尺寸											附開關									
		N	Q	R	T	V	WF	註1 X	TC	TD	TE	TM	TN	註1 TY	註1 TZ	註1 AQ	O	P	T0, T5, T2, T3, T3P		T2W, T3W	
		RD		HD		RD		HD														
φ 40	4	14	19	8	13	21	216(222)	57	16	22	63	95	140(143)	46(49)	42(45)+ 行程 2	66	41	5(8)	5(8)	7.5(10.5)	7.5(10.5)	
φ 50	4	15.5	23.5	11	14	23	245(253)	67	16	22	75	107	159(163)	51(55)	47(51)+ 行程 2	72	43	6.5(10.5)	5(9)	9(13)	7(11)	
φ 63	4	16.5	21.5	11	14	23	259(267)	82	20	28	90	130	173(177)	51(55)	47(51)+ 行程 2	83	48	6.5(10.5)	5(9)	9(13)	7(11)	
φ 80	4	19	28	13	20	32	321(331)	100	20	34	110	150	220(225)	61(66)	51(62)+ 行程 2	104	57	12.5(17.5)	6(11)	15(20)	8(13)	
φ 100	4	19	28	16	20	32	341(351)	121	25	40	132	182	240(245)	61(66)	51(62)+ 行程 2	121	63	12(17)	6.5(11.5)	14.5(19.5)	8.5(13.5)	

記號	氣缸內徑 (mm)	防防塵套				行程																
		A	b	d	WF	l																
		50以下	超過50~ 100以下	超過100~ 150以下	超過150~ 200以下	超過200~ 300以下	超過300~ 400以下	超過400~ 500以下	超過500~ 600以下	超過600~ 700以下	超過700~ 750以下	超過750~ 800以下	超過800									
φ 40	30	35	40	21	30	43	55	68	93	118	143	0.35X行程-32										
φ 50	35	42	47	23	31	44	56	69	94	119	144	169	0.35X行程-41									
φ 63	35	42	47	23	31	44	56	69	94	119	144	169	0.35X行程-41									
φ 80	40	50	53	32	29	42	54	67	92	117	142	167	192	204	217	0.35X行程-63						
φ 100	40	52.5	61	32	29	42	54	67	92	117	142	167	192	204	217	0.35X行程-63						

外形尺寸圖



● JSG-V (附煞車解除用閥)



註1：JSG-V-100的供排氣部形狀與其他尺寸不同。請參閱右上圖的JSG-V-100供排氣部尺寸圖。

記號	附煞車解除用閥 (JSG-V) 基本尺寸																
氣缸內徑 (mm)	BG	EG	EH	EI	VA	VB	VC	VD	VE	VF	VG	VH	VI	VJ	VK	VM	VN
φ40	32.5	M12	Rc1/8	Rc1/8	26	62.5	72	24	83.5	19	38	30	12.5	44	16	4	16
φ50	39	M12	Rc1/8	Rc1/8	26	62.5	79.5	24	83.5	19	38	30	12.5	44	16	4	16
φ63	44.5	M14	Rc1/4	Rc1/4	30	71.5	84.5	25	82.5	17	39	30	16	53	25	9	21
φ80	54.5	M16	Rc1/4	Rc1/4	30	71.5	98	25	82.5	17	39	30	16	53	25	9	21
φ100	65.5	M18	註1		35	77.5	113	21	86.5	註1							

記號	附防塵套				φ									
	A	b	d	WF	50以下	超過50~100以下	超過100~150以下	超過150~200以下	超過200~300以下	超過300~400以下	超過400~500以下	超過500~600以下	超過600~700以下	超過700~750以下
φ40	30	35	40	21	30	43	55	68	93	118	143	-	-	-
φ50	35	42	47	23	31	44	56	69	94	119	144	169	-	-
φ63	35	42	47	23	31	44	56	69	94	119	144	169	-	-
φ80	40	50	53	32	29	42	54	67	92	117	142	167	192	204
φ100	40	52.5	61	32	29	42	54	67	92	117	142	167	192	204

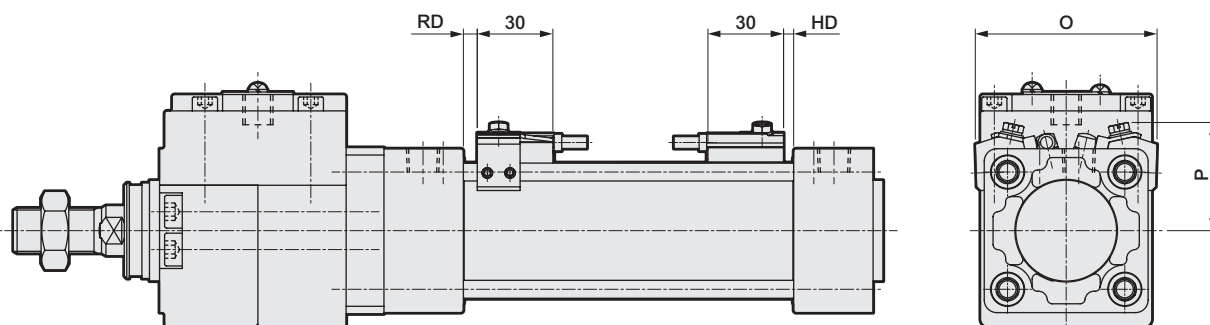
※除上表尺寸外，其他尺寸皆與複動、單側活塞桿型相同。請參閱第738~746頁。

- LCW
- LCR
- LCG
- LCX
- LCM
- STM
- STG
- STS-STL
- STR2
- UCA2
- ULK※
- JSK/M2
- JSG**
- JSC3·JSC4
- USSD
- UFCD
- USC
- JSB3
- LMB
- LML
- HCM
- HCA
- LBC
- CAC4
- UCAC2
- CAC-N
- UCAC-N
- RCC2
- RCS
- PCC
- SHC
- MCP
- GLC
- MFC
- BBS
- RRC
- GRC
- RV3※
- NHS
- HR
- LN
- 夾爪
- 夾爪
- 機械式夾爪缸、夾爪
- 緩衝器
- FJ
- FK
- 調速閥
- 卷尾

JSG系列共用附開關外形尺寸圖



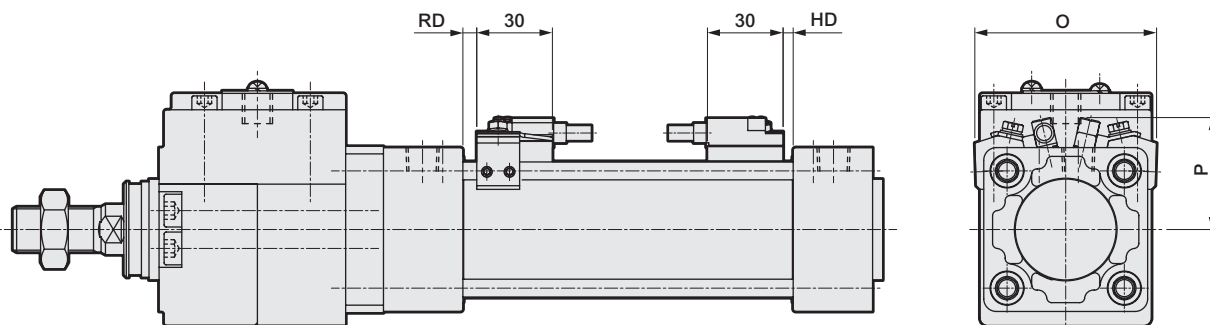
● T2Y、T3Y、T2J、T8附開關



記號	T2Y、T3Y、T2J、T8附開關						
	氣缸內徑 (mm)	O	P	T2Y,T3Y,T2J		T8	
				RD	HD	RD	HD
φ 40	66	41	4(7)	4(7)	0(2)	0(2)	
φ 50	72	43	5.5(9.5)	4(8)	0.5(4.5)	0(3)	
φ 63	83	48	5.5(9.5)	4(8)	0.5(4.5)	0(3)	
φ 80	104	57	11.5(16.5)	5(10)	6.5(11.5)	0(5)	
φ 100	121	63	11(16)	5.5(10.5)	6(11)	0.5(5.5)	

註1：() 為橡膠緩衝型時的尺寸。

● T1、T2YD、T2YDT附開關



記號	T1、T2YD、T2YDT附開關			
	氣缸內徑 (mm)	O	P	RD
φ 40	66	41	4(7)	4(7)
φ 50	72	44	5.5(9.5)	4(8)
φ 63	83	50	5.5(9.5)	4(8)
φ 80	104	57	11.5(16.5)	5(10)
φ 100	121	64	11(16)	5.5(10.5)

註1：() 內尺寸為橡膠緩衝型時的尺寸。

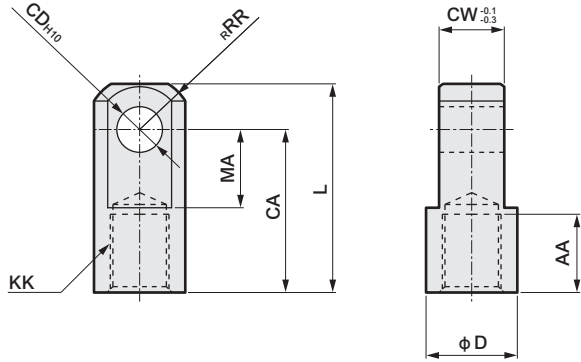
- LCW
- LCR
- LCG
- LCX
- LCM
- STM
- STG
- STS-STL
- STR2
- UCA2
- ULK※
- JSK/M2
- JSG**
- JSC3/JSC4
- USSD
- UFCD
- USC
- JSB3
- LMB
- LML
- HCM
- HCA
- LBC
- CAC4
- UCAC2
- CAC-N
- UCAC-N
- RCC2
- RCS
- PCC
- SHC
- MCP
- GLC
- MFC
- BBS
- RRC
- GRC
- RV3※
- NHS
- HR
- LN
- 夾爪
- 夾爪
- 機械式
夾爪缸、夾爪
緩衝器
- FJ
- FK
- 調速閥
- 卷尾

JSG系列共用附屬品（關節、固定架）外形尺寸圖



● 一山關節 (I)

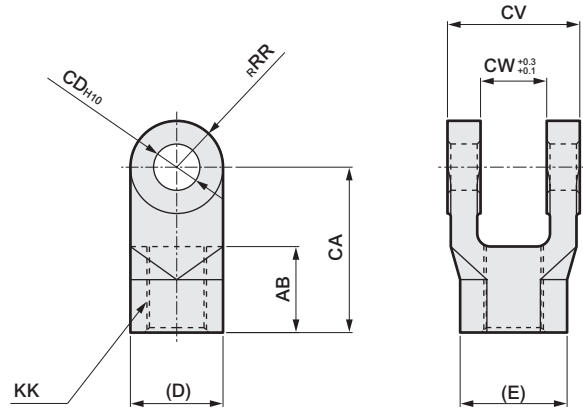
材質：鋼
烤漆處理



型號	適用氣缸 內徑 (mm)	AA	CA	CD	CW	D	KK	L	MA	RR	重量 (kg)
SCG-I-40	40	19	40	10	14	22	M14×1.5	50	19	12.5	0.07
SCG-I-50	50,63	24	50	14	20	28	M18×1.5	64	24	16.5	0.20
SCG-I-80	80	26	60	22	30	40	M22×1.5	80	34	23.5	0.52
SCG-I-100	100	26	60	22	30	40	M26×1.5	80	34	23.5	0.48

● 二山關節 (Y)

材質：鑄鐵
烤漆處理

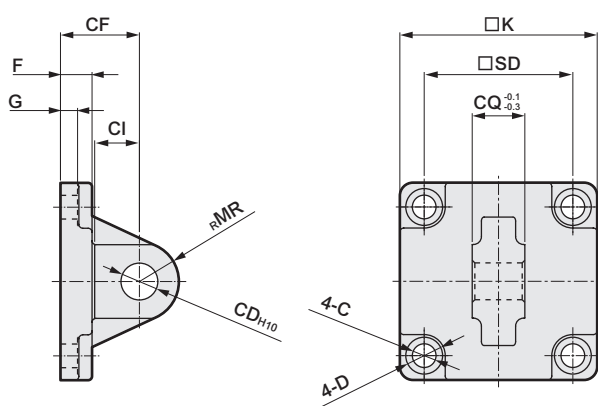


型號	適用氣缸 內徑 (mm)	AB	CA	CD	CV	CW	D	E	KK	RR	重量 (kg)
SCG-Y-40	40	21	40	10	28	14	22	25.4	M14×1.5	11	0.13
SCG-Y-50	50,63	26	50	14	40	20	28	32.3	M18×1.5	14	0.30
SCG-Y-80	80	31	65	22	60	30	40	46.2	M22×1.5	20	0.94
SCG-Y-100	100	31	65	22	60	30	40	46.2	M26×1.5	20	0.92

註：添附插銷與開口銷、平墊圈。

● 一山固定架 (B1)

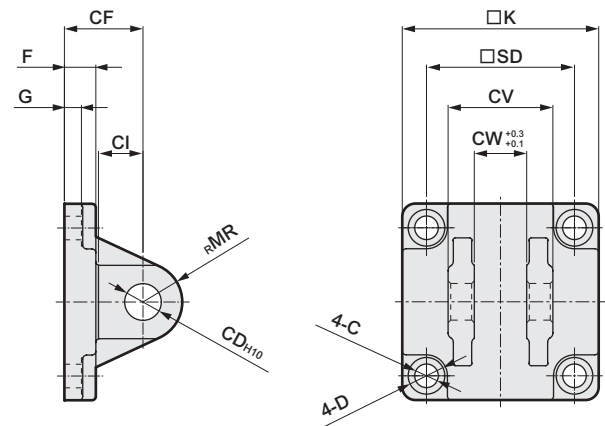
材質：鑄鐵
烤漆處理



型號	適用氣缸 內徑 (mm)	C	CD	CF	CI	CQ	D	F	G	K	MR	SD	重量 (kg)
SCG-B1-40	40	6.6	10	23	13	14	11	9	4.5	52	11	38	0.16
SCG-B1-50	50	9	14	30	17	20	14	12	6.5	65	15	46.5	0.38
SCG-B1-63	63	9	14	30	17	20	14	12	6.5	75	15	56.5	0.48
SCG-B1-80	80	11	22	42	26	30	17	15	8.5	95	23	72	1.19
SCG-B1-100	100	11	22	42	26	30	17	15	8.5	114	23	89	1.56

● 二山固定架型 (B2)

材質：鑄鐵
烤漆處理



型號	適用氣缸 內徑 (mm)	C	CD	CF	CI	CV	CW	D	F	G	K	MR	SD	重量 (kg)
SCG-B2-40	40	6.6	10	23	13	28	14	11	9	4.5	52	11	38	0.20
SCG-B2-50	50	9	14	30	17	40	20	14	12	6.5	65	15	46.5	0.46
SCG-B2-63	63	9	14	30	17	40	20	14	12	6.5	75	15	56.5	0.58
SCG-B2-80	80	11	22	42	26	60	30	17	15	8.5	95	23	72	1.52
SCG-B2-100	100	11	22	42	26	60	30	17	15	8.5	114	23	89	1.91

註：添附插銷與開口銷、平墊圈。

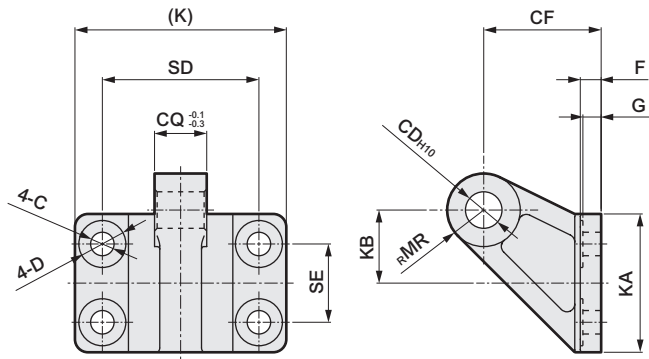
- LCW
- LCR
- LCG
- LCX
- LCM
- STM
- STG
- STS-STL
- STR2
- UCA2
- ULK※
- JSK/M2
- JSG**
- JSC3·JSC4
- USSD
- UFCD
- USC
- JSB3
- LMB
- LML
- HCM
- HCA
- LBC
- CAC4
- UCAC2
- CAC-N
- UCAC-N
- RCC2
- RCS
- PCC
- SHC
- MCP
- GLC
- MFC
- BBS
- RRC
- GRC
- RV3※
- NHS
- HR
- LN
- 夾爪
- 夾爪
- 機械式
夾爪缸、夾爪
- 緩衝器
- FJ
- FK
- 調速閥
- 卷尾

附屬品外形尺寸圖



● 一山固定架 (B3)

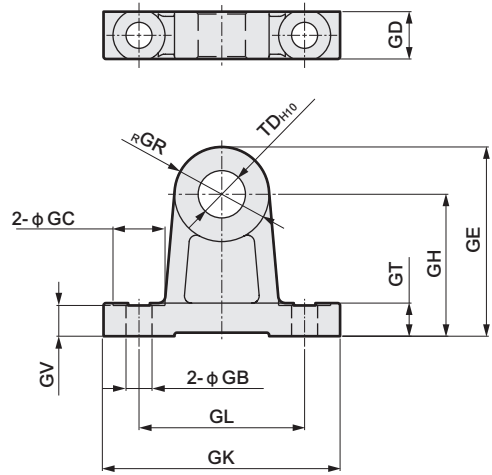
材質：鑄鐵
烤漆處理



型號	適用氣缸 內徑 (mm)	C	CD	CF	CQ	D	F	G	K	KA	KB	MR	SD	SE	重量 (kg)
SCG-B3-32	40	6.6	10	33	14	15	7	6	62	42	21	10	44	22	0.21
SCG-B3-50	50,63	9	14	45	20	18	8	7	81	53	28	14	60	30	0.45
SCG-B3-80	80,100	11	22	65	30	22	10	9	111	73	41.5	22	86	45	1.23

● 耳軸型第2固定架 (B4)

材質：鑄鐵
烤漆處理

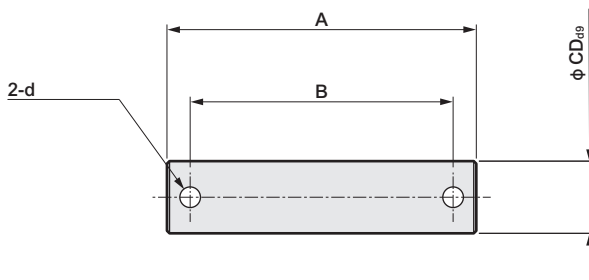


型號	適用氣缸 內徑 (mm)	GB	GC	GD	GE	GR	GH	GK	GL	GT	GV	TD	重量 (kg)
SCG-B4-40	40,50	9	18	17	60	30	45	80	60	12	11	16	0.43
SCG-B4-63	63,80	11	22	20	80	40	60	100	70	14	13	20	0.87
SCG-B4-100	100	13.5	24	26	100	50	75	120	90	17	16	25	1.75

註：固定架為每組2個。

● 插銷 (P)

材質：鋼
鍍鋅處理



型號	適用氣缸內徑 (mm)	A	B	CD	d	重量 (kg)
SCG-P-32	40	44	36	10	3	0.04
SCG-P-50	50,63	60	51	14	4	0.10
SCG-P-80	80,100	82	72	22	4	0.34

註：添附開口銷及平墊圈。

- LCW
- LCR
- LCG
- LCX
- LCM
- STM
- STG
- STS-STL
- STR2
- UCA2
- ULK※
- JSK/M2
- JSG**
- JSC3/JSC4
- USSD
- UFCD
- USC
- JSB3
- LMB
- LML
- HCM
- HCA
- LBC
- CAC4
- UCAC2
- CAC-N
- UCAC-N
- RCC2
- RCS
- PCC
- SHC
- MCP
- GLC
- MFC
- BBS
- RRC
- GRC
- RV3※
- NHS
- HR
- LN
- 夾爪
- 夾爪
- 機械式
夾爪缸、夾爪
- 緩衝器
- FJ
- FK
- 調速閥
- 卷尾

用途

可使用在需要下列功能的裝置、設備上。

1 需要多點定位時（搬運、定位）

可高精度停止在多個目標位置。

2 需要防掉落時

當氣壓源及電源在OFF（停電或意外）時，煞車會瞬間啟動並保持，可防止設備破損並確保安全性。

3 需要緊急停止時

作業員等若進入危險區域內時會發出電氣訊號，氣缸會瞬間停止。

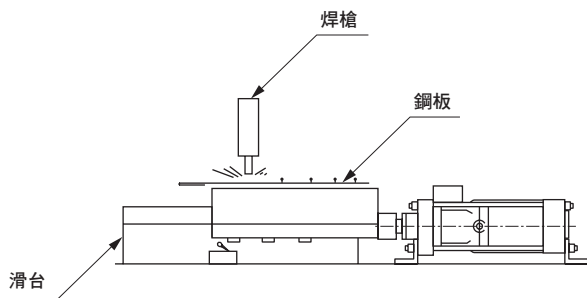
4 鎖定工件

若要將工件鎖定在治具、安裝台上時，即使沒有空壓源和電源也可鎖定。可鎖定在治具上並繼續搬運。

使用範例

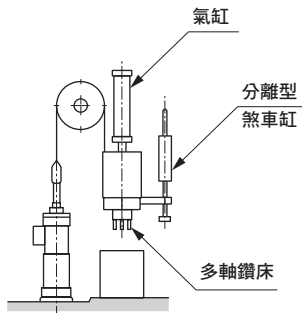
1 直線多點焊接

當需要一直線多點焊接鋼板等物品時，使用於移動或定位滑台及焊槍。



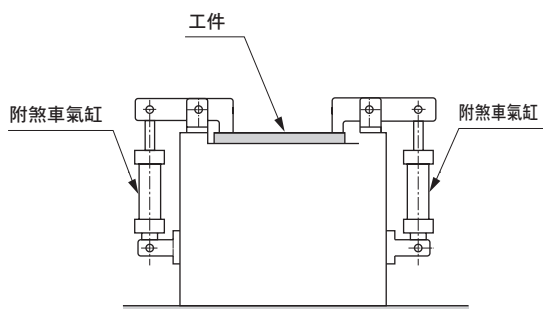
2 防掉落

當垂直方向有負載時若壓力源中斷，就會因為本身重量而使負載下滑，而煞車啟動即可防止其掉落。



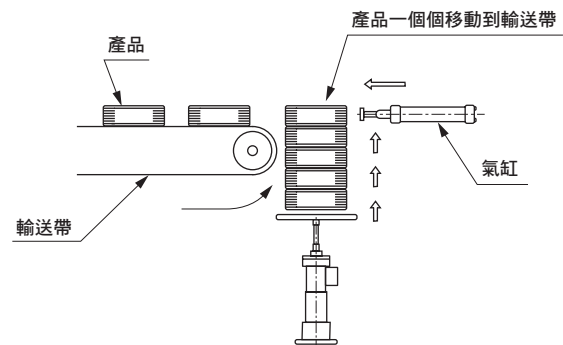
3 鎖定工件

若要將工件鎖定在治具等上時，使用附煞車氣缸的話即使空壓源和電源OFF都可鎖定。



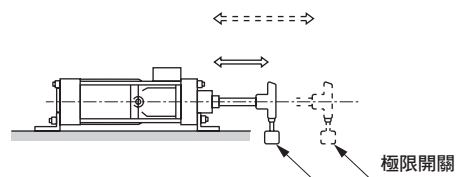
4 移動到輸送帶

讓產品一個個移動到輸送帶。



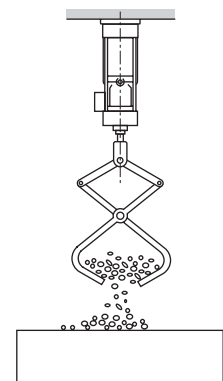
5 需要多個不同行程的氣缸時

當多個輸送帶運來尺寸大小不一的物品時，設置的氣缸大多也需要變更行程。此狀況下只要使用煞車缸就可以在電氣上設定出不同行程的氣缸。



6 漏斗開關

像是在製粉工程等，只要達到設定的重量就會關閉的狀況下，為了要使計量更正確，會在漏斗全關閉前先行停止，計量結束後才會關閉。



LCW
LCR
LCG
LCX
LCM
STM
STG
STS-STL
STR2
UCA2
ULK※
JSK/M2
JSG
JSC3·JSC4
USSD
UFCD
USC
JSB3
LMB
LML
HCM
HCA
LBC
CAC4
UCAC2
CAC-N
UCAC-N
RCC2
RCS
PCC
SHC
MCP
GLC
MFC
BBS
RRC
GRC
RV3※
NHS
HR
LN
夾爪
夾爪
機械式 夾爪缸、夾爪
緩衝器
FJ
FK
調速閥
卷尾



空壓元件 產品安全使用守則

使用前請務必詳閱本守則。

一般氣缸的注意事項，請參閱卷首第73頁；氣缸開關請參閱卷首第80頁。

個別注意事項：附煞車拉桿式氣缸 JSG系列

設計、選定時

警告

- 請將結構設計為人體無法直接接觸到被驅動物體，以及附煞車氣缸的可動部分。

為避免人體直接碰觸本產品，請加裝保護蓋，此外，若有不慎碰觸之虞時必須設置感測器或是設置安全結構，在人員碰觸本產品前緊急停止或以警示音等方式告知危險發生。

- 請使用考量到活塞桿飛出的平衡迴路。

於中間停止等在行程中任意位置使煞車動作，讓氣缸僅單側空氣加壓時，若解除煞車則活塞桿會高速飛出。在此狀況下，人體可能受到手腳夾傷等傷害，此外也可能造成機械損傷。因此請使用防止飛出的平衡迴路等基本迴路。

- 請特別注意，保持力是指無負載時，在煞車動作的狀態下，可保持不帶振動或衝擊的靜態負載能力。

因此使用時若經常讓本產品處於保持力上限狀態時，需特別注意。

- 在煞車動作時，請勿施加會產生衝擊的負載、強力振動以及旋轉等外力。

外部所造成的撞擊性負載、強烈振動或是旋轉等力量，將造成保持力降低等危險，此點需特別注意。

- 如要暫停氣缸動作，請考量其停止精度及超限量。

機械鎖定狀態下，接收停止訊號時無法瞬間停止，而是經過一小段時間延遲後才能停止，此延遲產生的滑動行程就是超限量。而「超限量」最大和最小之間的範圍，即為停止精度。

- 對於欲停止的位置，請僅在超限量的部分先設置極限開關。
- 極限開關需要的檢出長度（Dog長度）為超限量 + α 。
- 若使用本公司的氣缸開關，動作範圍為7~16mm（依開關型式會有所不同）。一旦超過所規定之超限量時，必須在開關負載側執行接點自行保持負載功能。

- 為了更加提升停止精度，請盡量縮短從發出停止訊號到煞車動作後停止的時間。

為此需要使用對直流型應答性較高的控制電氣迴路與閥，並盡可能的縮短閥與氣缸間空壓配管的距離。

- 請特別注意，停止精度也會受到活塞速度改變的影響。

氣缸動作時若有負載變動或干擾，導致活塞速度變化時，會使得停止位置的誤差變大，請留意在停止位置前盡量讓活塞保持一定速度。此外，緩衝範圍內的動作以及開始動作後在加速範圍時的速度變化非常劇烈，停止位置的誤差也會變大。

警告

- 關於基本迴路

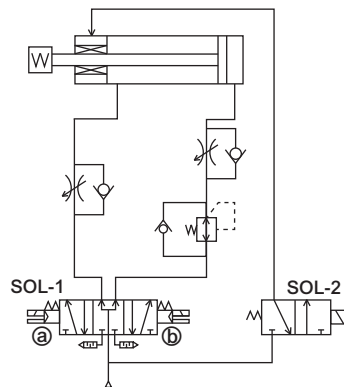
即使是用於防掉落、緊急停止時，也請務必使用下述迴路。兩位置的閥，由於氣缸本身推力停止時也會對煞車部起作用，所以無法使用。

在下述的迴路請維持推力、負載平衡。因為若煞車上有負載，有時可能會無法解除煞車。

● 水平負載時

若如同圖1的配管，在停止時活塞的兩側就會被施加等壓，可防止解除煞車時活塞桿飛出。另外請在頭蓋側安裝附逆止閥減壓閥，以維持推力平衡。

圖1



a SOL-1 b		SOL-2	動作狀態
OFF	OFF	OFF	停止
ON	OFF	ON	後退
OFF	ON	ON	前進

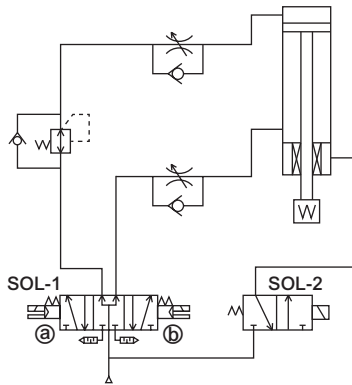
LCW
LCR
LCG
LCX
LCM
STM
STG
STS-STL
STR2
UCA2
ULK※
JSK/M2
JSG
JSG3/JSG4
USSD
UFCD
USC
JSB3
LMB
LML
HCM
HCA
LBC
CAC4
UCAC2
CAC-N
UCAC-N
RCC2
RCS
PCC
SHC
MCP
GLC
MFC
BBS
RRC
GRC
RV3※
NHS
HR
LN
夾爪
夾爪
機械式
夾爪缸、夾爪
緩衝器
FJ
FK
調速閥
卷尾

設計、選定時

● 朝下垂直負載時

如圖2當負載朝下，解除煞車時活塞桿會朝負載方向誤動作，因此請在頭蓋側安裝附逆止閥減壓閥，減小負載方向的推力，以維持負載平衡。

圖2

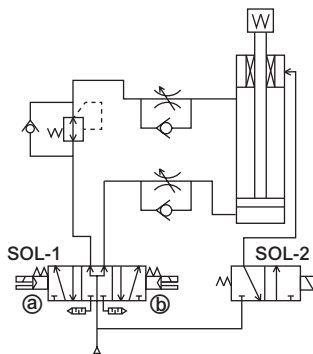


① SOL-1 ②		SOL-2	動作狀態
OFF	OFF	OFF	停止
ON	OFF	ON	下降
OFF	ON	ON	上升

● 朝上垂直負載時

如圖3當負載朝上，解除煞車時活塞桿會朝負載方向誤動作，因此請在活塞桿側安裝附逆止閥減壓閥，減小負載方向的推力，以維持負載平衡。

圖3



① SOL-1 ②		SOL-2	動作狀態
OFF	OFF	OFF	停止
ON	OFF	ON	下降
OFF	ON	ON	上升

▲ 注意

■ 氣缸請安裝調速閥。

請在氣缸上安裝調速閥。

使用各產品系列時，請勿超過所規定之活塞速度範圍。

■ 關於停止精度

● 停止間距與負載率

停止精度依停止間距及負載率而異。

要達到規定的停止精度，建議氣缸必須達到下表所示之負載率。

停止間距	負載率
	JSG
50mm以下	推力的20%
50mm~100mm	推力的40%
100mm以上	推力的60%

● 選定煞車用閥

停止精度及過度負載量依煞車用閥的應答性而異。請參考JSG-V的煞車用閥電氣規格來選定本公司SELEX閥4KB2系列。此外，若要提高停止精度，必須讓閥直接連接至煞車孔口。

● PLC（可程式控制器）使用時

煞車用閥之電子控制裝置使用PLC（可程式控制器）時，可能因掃描時間（運算處理時間）造成停止精度不佳。因此使用PLC時，不能僅將PLC迴路導入煞車用閥。

■ 在煞車停止時請勿大幅變更負荷負載。否則將造成停止位置改變。

- LCW
- LCR
- LCG
- LCX
- LCM
- STM
- STG
- STS-STL
- STR2
- UCA2
- ULK※
- JSK/M2
- JSG**
- JSC3·JSC4
- USSD
- UFCD
- USC
- JSB3
- LMB
- LML
- HCM
- HCA
- LBC
- CAC4
- UCAC2
- CAC-N
- UCAC-N
- RCC2
- RCS
- PCC
- SHC
- MCP
- GLC
- MFC
- BBS
- RRC
- GRC
- RV3※
- NHS
- HR
- LN
- 夾爪
- 夾爪
- 機械式
夾爪缸、夾爪
- 緩衝器
- FJ
- FK
- 調速閥
- 卷尾

- LCW
- LCR
- LCC
- LCX
- LCM
- STM
- STG
- STS-STL
- STR2
- UCA2
- ULK※
- JSK/M2
- JSG**
- JSG3/JSG4
- USSD
- UFCD
- USC
- JSB3
- LMB
- LML
- HCM
- HCA
- LBC
- CAC4
- UCAC2
- CAC-N
- UCAC-N
- RCC2
- RCS
- PCC
- SHC
- MCP
- GLC
- MFC
- BBS
- RRC
- GRC
- RV3※
- NHS
- HR
- LN
- 夾爪
- 夾爪
- 機械式
夾爪缸、夾爪
緩衝器
- FJ
- FK
- 調速閥
- 卷尾

▲ 注意

- 安裝於氣缸內的緩衝機構有橡膠緩衝型與空氣緩衝型兩種。空氣緩衝的目的，是利用空氣的壓縮性來吸收活塞具有的運動能量，讓活塞與護蓋不至於在行程末端發生衝擊。因此，緩衝機構並非是為了在接近行程末端處讓活塞以低速進行動作（減速動作）而設。另外，緩衝可吸收的運動能量如下所示。如為超過此值之運動能量時或想避開因空氣壓縮性所產生反彈力道時，請考量另外設置緩衝裝置。

氣缸內徑 (mm)	橡膠緩衝		空氣緩衝	
	容許吸收能量 J	容許吸收能量 J	空氣緩衝有效長度 (mm)	容許吸收能量 J
φ 40	0.9		8.6	3.7
φ 50	1.6		13.4	8.0
φ 63	1.6		13.4	14.4
φ 80	3.3		15.4	25.4
φ 100	5.8		15.4	45.6

運動能量 (J) =

$$\frac{1}{2} \times \text{重量 (kg)} \times \{ \text{速度 (m/s)} \}^2$$

(註) 動能的計算方法

利用 $Va = \frac{L}{T}$ 來算出氣缸的平均速度。

Va : 平均速度 (m/s)

L : 氣缸行程 (m)

T : 動作時間 (s)

相對的，進入緩衝前的氣缸速度

可透過以下簡單公式求出。

$$Vm = \frac{L}{T} \times (1 + 1.5 \times \frac{\omega}{100})$$

Vm : 進入緩衝前的速度 (m/s)

ω : 氣缸負載率 (%)

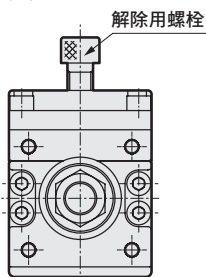
計算動能時，請以Vm值作為速度。

安裝、固定、調整時

▲ 警告

- 若要連結活塞桿前端部分與負載的話，請一定要在解除煞車狀態下進行。
若在煞車動作的狀態下連結，活塞桿上會有超過旋轉力和保持力的負載作用，可能會造成煞車機構構破損。
- 若在氣缸僅單側空氣加壓的狀態下解除煞車，活塞桿將會高速飛出，相當危險。如需在進行調整作業時解除煞車時，務必遵守以下內容：
 - 請確認解除煞車時移動範圍沒有人，或是即便負載移動也沒有問題。
 - 解除煞車時需避免負載掉落
 - 將負載放置在下降端
 - 保持兩側加壓狀態
 - 放置支柱
 以防止發生掉落危險。
 - 解除煞車時，請務必確認氣缸不是在單側空氣加壓的狀態下。

■ 手動解除煞車的方法



註：煞車解除方法

- 對煞車部上端的內牙（煞車解除孔口）以解除用螺栓鎖入後，即可解除煞車。
(平時使用時請務必卸除解除用螺栓。)

解除用螺栓尺寸

氣缸內徑	螺栓螺牙口徑	螺栓長度		適當鎖入量
		JSG	JSG-V	
φ 40	M12×1.75	16以上	40以上	3圈以下
φ 50	M12×1.75	16以上	40以上	4圈以下
φ 63	M14×2	16以上	40以上	4圈以下
φ 80	M16×2	20以上	40以上	4.5圈以下
φ 100	M18×2.5	20以上	50以上	5圈以下

- 利用手動解除操作或是對煞車解除用孔口加壓，即可解除煞車。固定負載時，若以此操作解除煞車後，此狀態下負載有可能掉落，因此務必將手動解除操作復原到初始狀態，或是在煞車解除孔口沒有空氣的狀態下，確認煞車是否有效後再固定負載。
- 由於保持力不足會相當危險，因此在煞車動作時請勿在活塞桿上施加旋轉力（扭力）。此外，請使用活塞桿不會旋轉的機構。
- 請勿在氣缸上施加比型錄記載的煞車保持力還要大的力道。

安裝、固定、調整時

警告

- JSG系列手動解除煞車時，雖可使用內六角螺栓鎖入煞車上方的煞車解除用內牙來解除煞車，若過度鎖入會造成煞車損壞，請依照下表解除用螺栓進行適當鎖入量作業。

氣缸內徑	適當鎖入量
φ 40	3圈以下
φ 50	4圈以下
φ 63	4圈以下
φ 80	4.5圈以下
φ 100	5圈以下

- 當煞車訊號用的Dog有晃動時會影響停止精度，請確實固定使其不會產生晃動。
- 當活塞速度太快時，檢出Dog的長度必須把繼電器的應答時間考量進去。請特別注意，若Dog太短，將因無法發出停止訊號而無法停止。

注意

- 請調整氣缸的空壓平衡。
請在煞車解除狀態下，將負載安裝在氣缸上，接著再調整氣缸活塞桿側及頭蓋側的空壓，以達到負載平衡目標。維持負載平衡可防止解除煞車時活塞桿飛出、煞車無法正常解除等不良情形。
- 請調整氣缸開關等檢出部的安裝位置。
如需暫停氣缸動作，必須考量對應希望停止位置之超限運轉量，接著再調整氣缸開關等檢出部位之安裝位置。

- 在氣缸往返行程中的負載變動，會導致活塞速度變化，此變化會使得停止位置的誤差變大。請對氣缸進行安裝及調整，以避免氣缸在往返行程中，尤其是停止前發生任何負載變化。
- 在緩衝行程中以及開始動作後的加速範圍期間，會因速度變化過大而使停止位置的誤差變大。因此，從開始動作，到下一個位置的行程較短，使其頓步動作時，有可能會發生無法達到規格中所規定的精度。
- 施加於活塞桿的負載
若要移動負載時，請利用導軌規範位置，切勿有晃動或是扭轉。
- 保護活塞桿滑動部
請特別注意，勿使活塞桿滑動部損傷或有凹痕。此舉可能會使得墊圈類損傷，導致洩漏或是無法煞車。
- 開關固定
若使用T2、T3、T0、T5固定開關，鎖緊開關固定用螺絲需選擇握徑為5~6mm，前端形狀寬度小於2.4mm，厚度小於0.3mm的一字螺絲起子（時鐘用螺絲起子或精密螺絲起子等），且固定扭力需設定為0.1~0.2N·m。
如為T2J、T2Y、T3Y時，請以固定扭力0.5~0.7N·m加以鎖緊。

LCW
LCR
LCG
LCX
LCM
STM
STG
STS-STL
STR2
UCA2
ULK※
JSK/M2
JSG
JSC3·JSC4
USSD
UFCD
USC
JSB3
LMB
LML
HCM
HCA
LBC
CAC4
UCAC2
CAC-N
UCAC-N
RCC2
RCS
PCC
SHC
MCP
GLC
MFC
BBS
RRC
GRC
RV3※
NHS
HR
LN
夾爪
夾爪
機械式 夾爪缸、夾爪
緩衝器
FJ
FK
調速閥
卷尾

使用、維護時

警告

- 煞車部雖然可以從氣缸本體上卸除，不過煞車部在拆解檢查後若再重新使用會非常危險，因此絕對不要將煞車部拆除分解。
- 煞車部上已塗抹適量的潤滑油，請勿再塗抹潤滑油或將之擦除。
- 更換煞車部時，已塗抹適量的潤滑油，請勿在活塞桿上再塗抹潤滑油。
- 除了手動解除時外，平時使用時應安裝防塵蓋，否則將造成不良狀況。

注意

- 若空氣供應配管太細或太長會導致停止精度變差，請充分考量配管。
- 在早上第一次啟動、或是午休後啟動時，由於氣缸關閉時間較長摩擦阻力會升高，導致活塞速度變化，停止精度有時會因此變差。要達到穩定的停止精度必須先執行均衡運轉。

LCW
LCR
LCG
LCX
LCM
STM
STG
STS-STL
STR2
UCA2
ULK※
JSK/M2
JSG
JSC3/JSC4
USSD
UFCD
USC
JSB3
LMB
LML
HCM
HCA
LBC
CAC4
UCAC2
CAC-N
UCAC-N
RCC2
RCS
PCC
SHC
MCP
GLC
MFC
BBS
RRC
GRC
RV3※
NHS
HR
LN
夾爪
夾爪
機械式
夾爪缸、夾爪
緩衝器
FJ
FK
調速閥
卷尾