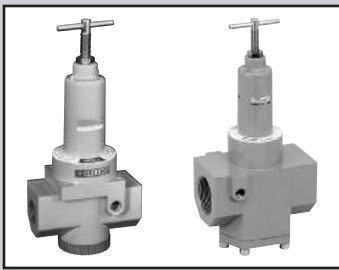


F.R.L
F
R
L
壓力SW
殘壓排出閥
緩啟動閥
耐燃FR
禁油R
中壓FR
銅離子防止處理FRL
戶外FR
F.R.L (相關元件)
小型FRL
大型FRL
精密R
真空F.R
清淨FR
電空R
氣體增壓閥
調速閥
消音器
逆止閥、逆止閥其他
接頭、軟管
空壓模組
精密元件
機械式、電子式壓力SW
著座、密著確認SW
空氣感測器
切削液用壓力SW
氣體用流量感測器、控制器
水用流量感測器
全空壓系統 (Total air)
全空壓系統 (Gamma)
冷凍式乾燥機
乾燥劑式乾燥機
高分子膜式乾燥機
主管路過濾器
凝結水排出器及其他
卷尾



調壓閥

2215・2216 Series

● 接管口徑：Rc³/₄~Rc2

JIS記號



規格

項目	2215-6C、8C、10C		2216-12C、16C
使用流體	壓縮空氣		
最高使用壓力	MPa	2.06	
耐壓力	MPa	3.09	
環境溫度、流體溫度	°C	5~65	
設定壓力	MPa	0.07~0.83	
洩壓	附洩壓機構		
接管口徑	Rc	³ / ₄ ・1・1 ¹ / ₄	1 ¹ / ₂ ・2
重量	kg	2.5	4.6

註1：「HG」之壓力計分別為0~0.4MPa、0~2.0MPa。
註2：高壓型（H）洩壓力為設定壓+0.13MPa。

選購品重量表

※請加上標準配備品的重量。

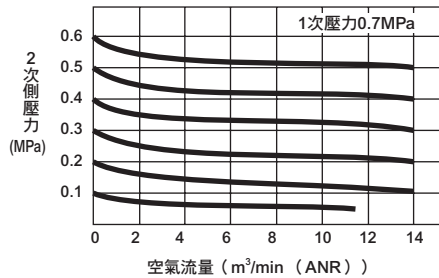
單位：kg

記號	塑膠旋鈕	壓力計
	K	G
2215	0.01	0.114
2216	0.01	0.114

流量特性

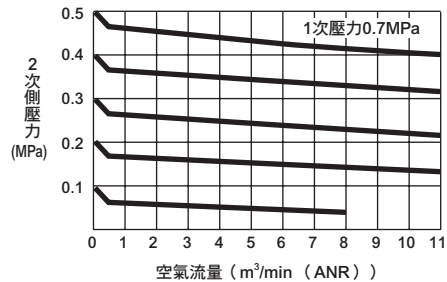
● 2215-6C・8C・10C

Rc³/₄・1・1 ¹/₄



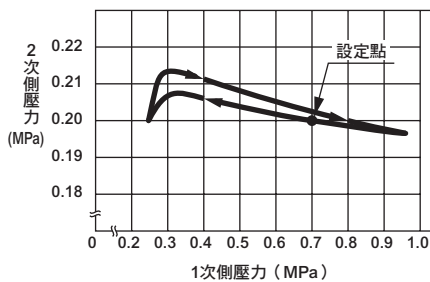
● 2216-12・16C

Rc1 ¹/₂・2

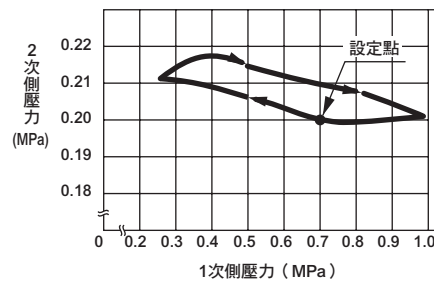


壓力特性

● 2215



● 2216



型號標示方法



A 機種型號

B 接管口徑
註1

〈型號標示範例〉

2215-6C-NKG

機種名稱：調壓閥 大型

B 接管口徑…Rc³/₄

C 選購品…無洩壓、塑膠旋鈕、
添附壓力計

C 選購品
註2~5

選定型號時的注意事項

註1：使用NPT螺牙等接管口徑時，請勿標示C公稱。
(範例) 2215-6

當選擇壓力計時，添附NPT螺牙之壓力計。

註2：選購品能組合。

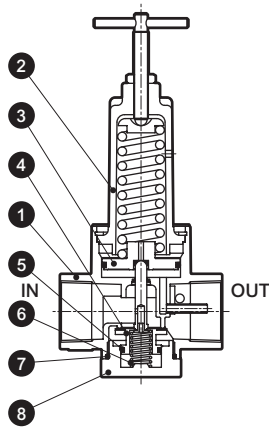
註3：「H」高壓的壓力調整範圍為0.07~1.23MPa。

註4：選購品記號填寫為「G」時，將添附壓力計。

其2215、2216型添附G59D-8-P10壓力計(低壓用為G59D-8-P04，高壓用為G59D-8-P20)。另外，壓力計規格及相關元件請參閱(第289頁)。

註5：如需要組裝品時，請另洽詢本公司。

內部結構及零件一覽表



編號	零件名稱	材 質	
		2215	2216
1	主體	鋅合金壓鑄	
2	護蓋	鋅合金壓鑄	
3	活塞組件	鋅合金壓鑄、丁腈橡膠	
4	閥組件	黃銅、氟化丁腈橡膠	
5	O形環	氟橡膠	
6	底部彈簧	不鏽鋼	
7	O形環	丁腈橡膠	
8	底部盲栓	鋅合金壓鑄	

消耗零件一覽表

編號	零件名稱	型 號	
		2215	2216
3	膜片組件	洩壓型	2215-PISTON-ASSY
		無洩壓型	2215-PISTON-ASSY-N
4	閥組件	2215-VALVE-ASSY	2216-VALVE-ASSY
5			

A 機種型號	
大 型	大口徑型
2	2
2	2
1	1
5	6

(接單生產)

記號	內 容		
B 接管口徑			
6C	Rc ³ / ₄	●	
8C	Rc1	●	
10C	Rc1 ¹ / ₄	●	
12C	Rc1 ¹ / ₂		●
16C	Rc2		●
C 選購品			
調壓閥	無記號	標準	● ●
	N	無洩壓	● ●
	H	高壓 (MPa)	● ● (0.07~1.23) (0.07~1.23)
	K	塑膠旋鈕	● ●
添附品	無記號	未添附	● ●
	G	壓力計	● ●

功能說明

①調整螺絲

調整二次側壓力之調整螺絲，只要往順時鐘旋轉，壓力就會變高。

②洩壓閥

當二次側壓力比設定壓力高時，閥桿與膜片部被分離，壓縮空氣從洩壓閥排放到大氣中，能防止二次側設定壓力異常升高。

③膜片

保持調壓彈簧力與膜片下部所加的力(二次側壓力)之平衡，將閥系統關閉，把正確且穩定之設定壓力供應給二次側。此外，大型調壓閥2215是藉由活塞取得與調壓彈簧之平衡。

④閥系統

當膜片與調壓彈簧之平衡不一致時，僅把一次側之壓縮空氣以所需量供應給二次側。由於採用大口徑閥，因此流量特性優異。

⑤錶孔

由於把錶孔設定於離中央部靠近OUT側之位置，因此能正確測定二次側壓力。錶孔有2處。

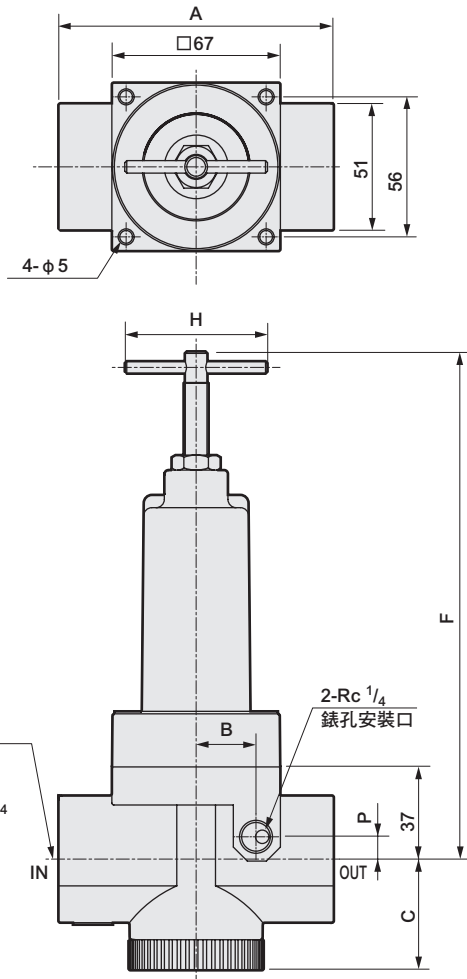
F.R.L
F
R
L
壓力SW
殘壓排出閥
緩啟動閥
耐燃FR
禁油R
中壓FR
銅離子防止處理FRL
戶外FR
F.R.L (相關元件)
小型FRL
大型FRL
精密R
真空F.R
清淨FR
電空R
氣體增壓閥
調速閥
消音器
逆止閥、逆止閥其他
接頭、軟管
空壓模組
精密元件
機械式、電子式壓力SW
著座、密著確認SW
空氣感測器
切削液用壓力SW
氣體用流量感測器、控制器
水用流量感測器
全空壓系統 (Total air)
全空壓系統 (Gamma)
冷凍式乾燥機
乾燥劑式乾燥機
高分子膜式乾燥機
主管路過濾器
凝結水排出器及其他
卷尾

2215 · 2216 Series



外形尺寸圖

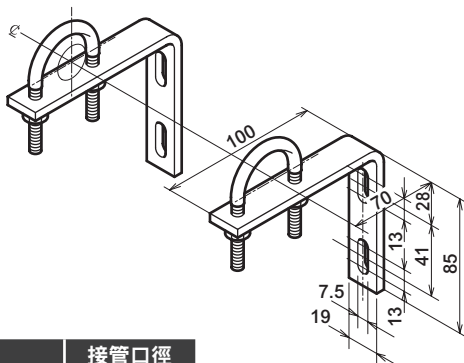
● 2215 · 2216



接管口徑
6C : Rc 3/4
8C : Rc 1
10C : Rc 1 1/4

型號	A	B	C	F	H	P	接管口徑
2215	110	24	44	206	63 (φ 48)	9	Rc 3/4 · 1 · 1 1/4
2216	135	38	72	216	63 (φ 48)	15	Rc 1 1/2 · 2

- 管路固定架 : 6132
- 材質 : 鋼
- 鍍鋅處理
- 固定架-管路固定架板厚4.5mm



型號	接管口徑
6132-6C	3/4B
6132-8C	1B

F.R.L

F

R

L

壓力SW

殘壓排出閥

緩啟動閥

耐燃FR

禁油R

中壓FR

銅離子防止
處理FRL

戶外FR

F.R.L
(相關元件)

小型FRL

大型FRL

精密R

真空F.R

清淨FR

電空R

氣體增壓閥

調速閥

消音器

逆止閥、
逆止閥其他接頭、
軟管

空壓模組

精密元件

機械式、
電子式壓力SW著座、
密著確認SW

空氣感測器

切削液用
壓力SW氣體用流量感
測器、控制器水用流量
感測器全空壓系統
(Total air)全空壓系統
(Gamma)冷凍式
乾燥機乾燥劑式
乾燥機高分子膜
式乾燥機主管路
過濾器凝結水排出器
及其他

卷尾



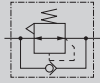
可逆式調壓閥（內置逆止閥）

2415 Series

逆止閥將二次側單側壓力迅速釋放。不需旁通迴路，配管簡單。

● 接管口徑：Rc³/₄~Rc1 1/₄

JIS記號



規格

項目	2415-6C、8C、10C	
使用流體	壓縮空氣	
最高使用壓力	MPa	1.0
耐壓力	MPa	1.5
環境溫度、流體溫度	°C	5~65
設定壓力	MPa	0.07~0.83
洩壓	附洩壓機構	
接管口徑	Rc	³ / ₄ · 1 · 1 1/ ₄
重量	kg	2.5

註1：針對背壓設定壓力範圍請參閱下列圖。
註2：「LG」之壓力計為0~0.4MPa。

選購品重量表

※請加上標準配備品的重量。 單位：kg

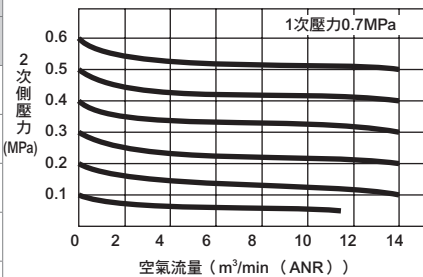
塑膠旋鈕	壓力計
K	G
0.01	0.114

因應臭氧規格 (卷尾第17頁)

2415- - P11

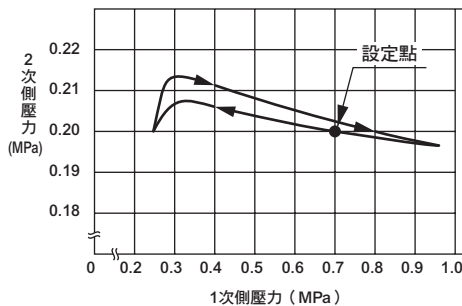
流量特性

● 2415-6C · 8C · 10C Rc³/₄ · 1 · 1 1/₄



壓力特性

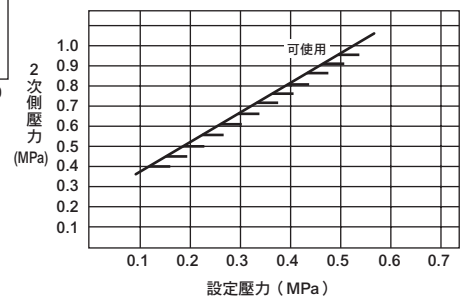
● 2415



選擇時之注意事項

針對背壓設定壓力範圍請務必參閱下列圖表。
例如：將機種2415設定在設定壓力0.67MPa，如施加二次側背壓力0.42MPa以上，則二次側壓力將無法從一次側抽離。

● 針對背壓設定壓力範圍



型號標示方法

2415 - 6C - NKG

機種型號

〈型號標示範例〉

2415-6C-NKG

機種名稱：可逆式調壓閥
(內置逆止閥)

A 接管口徑...Rc³/₄

B 選購品...無洩壓、
塑膠旋鈕、添附壓力計

A 接管口徑
註1

B 選購品
註2
註3
註4

選定型號時的注意事項

註1：使用NPT螺牙等接管口徑時，請勿標示C公稱。(範例) 2415-6
當選擇壓力計時，添附NPT螺牙之壓力計。

註2：選購品能組合。

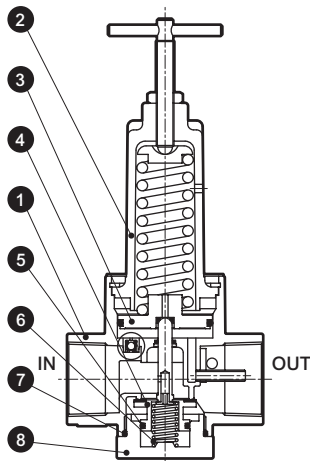
註3：選購品記號填寫為「G」時，將添附壓力計。

壓力計包裝中添附G59D-8-P10(低壓型為G59D-8-P04)。另外，壓力計規格請參閱相關元件(第289頁)。

註4：如需要組裝品時，請另行洽詢本公司。

記號	內容	
A 接管口徑	6C	Rc ³ / ₄
	8C	Rc1
	10C	Rc1 1/ ₄
B 選購品	調壓閥	無記號 標準
		N 無洩壓
		K 塑膠旋鈕
添附品	無記號	無添附
		G 壓力計

內部結構圖

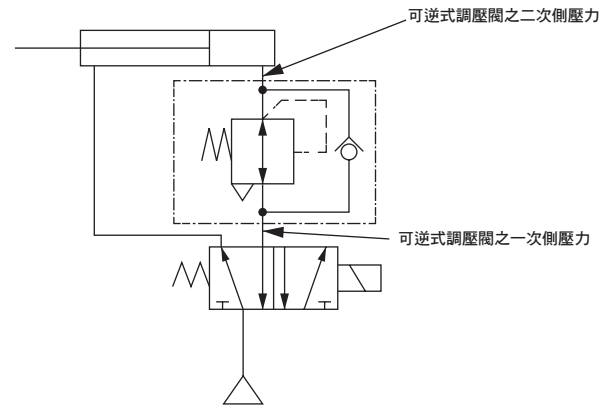


編號	零件名稱	材 質	
		2215	2216
1	主體	鋅合金壓鑄	
2	護蓋	鋅合金壓鑄	
3	活塞組件	鋅合金壓鑄、丁腈橡膠	
4	閥組件	黃銅、氫化丁腈橡膠	
5	O形環	氟橡膠	
6	底部彈簧	不鏽鋼	
7	O形環	丁腈橡膠	
8	底部盲栓	鋅合金壓鑄	

使用範例

● 迴路圖

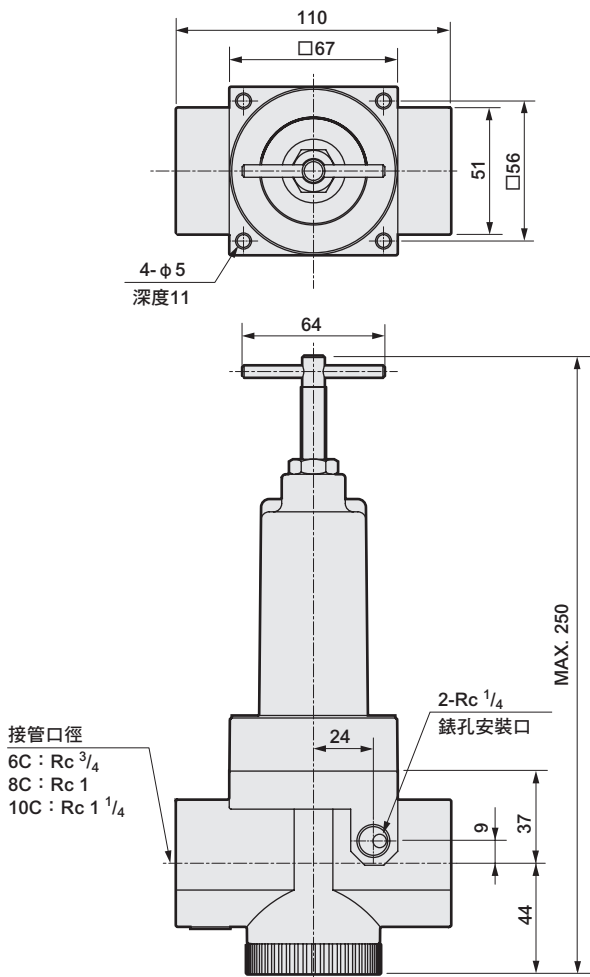
當氣缸之頭蓋側及活塞桿側壓力不同時



功能說明

當從IN側引進一次側壓力時，逆止球被往上部按壓而關閉，作為一般的減壓閥動作。如一次側壓力藉由切換閥排出之同時，逆止球被往下部按壓，活塞室之壓力通過逆止閥朝IN側排出。因活塞室內之壓力排放而產生壓力下降，藉由上部、調壓彈簧將活塞往下壓，閥座部被打開，OUT側空氣被排出。

外形尺寸圖

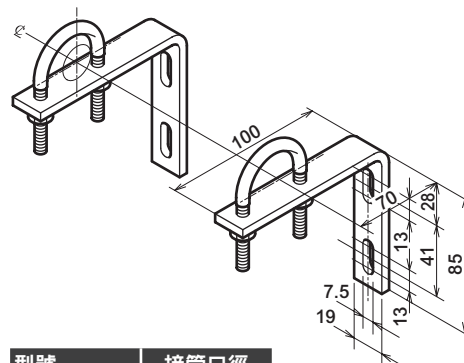


● 管路固定架：6132

• 材質：鋼

鍍鋅處理

固定架-管路固定架板厚4.5mm



型號	接管口徑
6132-6C	3/4B
6132-8C	1B

F.R.L
F
R
L
壓力SW
殘壓排出閥
緩啟動閥
耐燃FR
禁油R
中壓FR
銅離子防止處理FRL
戶外FR
F.R.L (相關元件)
小型FRL
大型FRL
精密R
真空F.R
清淨FR
電空R
氣體增壓閥
調速閥
消音器
逆止閥、逆止閥其他
接頭、軟管
空壓模組
精密元件
機械式、電子式壓力SW
著座、密著確認SW
空氣感測器
切削液用壓力SW
氣體用流量感測器、控制器
水用流量感測器
全空壓系統 (Total air)
全空壓系統 (Gamma)
冷凍式乾燥機
乾燥劑式乾燥機
高分子膜式乾燥機
主管路過濾器
凝結水排出器及其他
卷尾