



洩壓閥

B6061 Series

壓力上升時，壓縮空氣朝大氣排出，保持設定壓力。

● 接管口徑：Rc1/8・Rc1/4

JIS記號

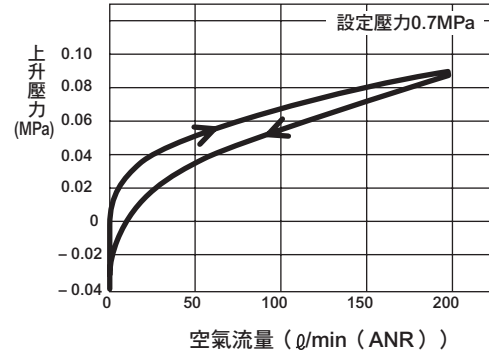


規格

項目	B6061-1C、2C	
使用流體	壓縮空氣	
最高使用壓力	MPa	0.7
耐壓力	MPa	1.5
環境溫度、流體溫度	°C	5~65
設定壓力	MPa	0.04~0.69
洩壓流量	ℓ/min ANR	150 (上升壓力為0.078MPa時)
接管口徑	Rc	1/8、1/4
重量	kg	0.29

流量特性

● B6061



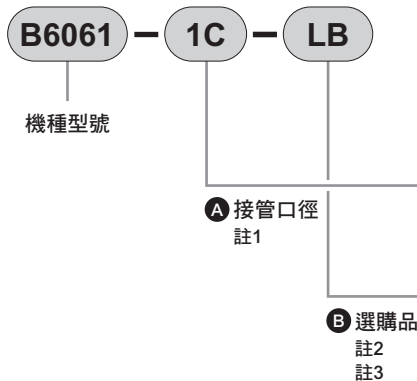
選購品重量表

※請加上標準配備品的重量。

單位：kg

	面板安裝	壓力計	固定架
記號	P	G	B
B6061	0	0.086	0.035

型號標示方法



〈型號標示範例〉

B6061-1C-LB

機種名稱：洩壓閥 迷你型

A 接管口徑…Rc1/8

B 選購品…低壓、添附固定架

記號	內容	
A 接管口徑	1C	Rc1/8
	2C	Rc1/4
B 選購品	無記號	標準
	L	低壓 (0.04~0.34MPa)
	P	面板安裝
添附品	無記號	未添附
	G	壓力計 (G49D-6-P10)
	B	固定架

選定型號時的注意事項

註1：使用NPT螺牙等接管口徑時，請勿標示C公稱。(範例) B6061-1
當選擇壓力計時，添附NPT螺牙之壓力計。

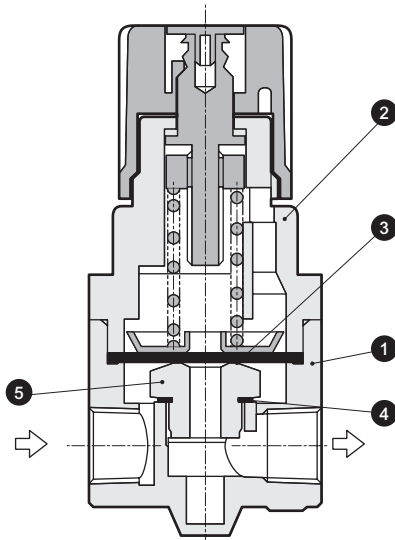
註2：「LG」之壓力計為0~0.4MPa。

註3：低壓用壓力計將添附G49D-6-P04型。另外，壓力計規格請參閱相關元件(第289頁)。

註4：選購品B將添附「6506」固定架；PB(面板安裝用固定架)將添附「6166」固定架。添附品「B」固定架請參閱第349頁。

內部結構及零件一覽表

● B6061



編號	零件名稱	材 質
1	主體	鋅壓鑄
2	護蓋	鋅壓鑄
3	膜片組件	丁腈橡膠、黃銅鋅壓鑄
4	墊片	丁腈橡膠
5	閥座	黃銅

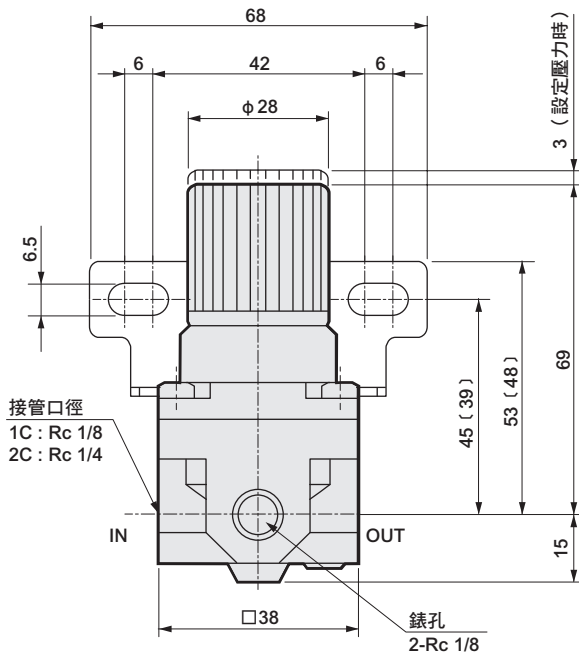
消耗零件一覽表

編號	零件名稱	型 號
		B6061
3	膜片組件	B6061-DIAPHRAGM-KIT

外形尺寸圖



● B6061

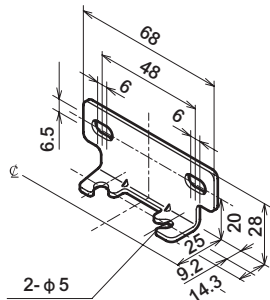


() 內尺寸為PB (面板安裝用固定架)

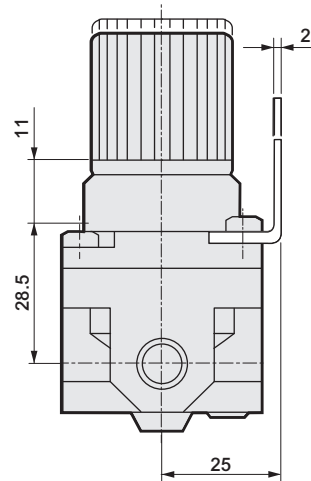
● 牆面固定架：6506

- 材質：銅
- 鍍鋅處理

固定架板厚2mm



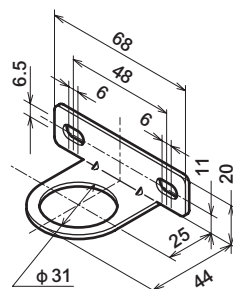
※添附自攻螺絲



● 牆面固定架：6166

- 材質：銅
- 鍍鋅處理

固定架板厚2mm



F.R.L
F
R
L
壓力SW
殘壓排出閥
緩啟動閥
耐燃FR
禁油R
中壓FR
銅離子防止處理FRL
戶外FR
F.R.L (相關元件)
小型FRL
大型FRL
精密R
真空F.R
清淨FR
電空R
氣體增壓閥
調速閥
消音器
逆止閥、逆止閥其他
接頭、軟管
空壓模組
精密元件
機械式、電子式壓力SW
著座、密著確認SW
空氣感測器
切削液用壓力SW
氣體用流量感測器、控制器
水用流量感測器
全空壓系統 (Total air)
全空壓系統 (Gamma)
冷凍式乾燥機
乾燥劑式乾燥機
高分子膜式乾燥機
主管路過濾器
凝結水排出器及其他
卷尾