



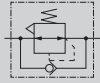
可逆式調壓閥（內置逆止閥）

2419 Series

逆止閥將二次側壓力迅速釋放。不需旁通迴路，配管簡單。

● 接管口徑：Rc1/8・Rc1/4

JIS記號



規格

項目	2419-1C、2C	
使用流體	壓縮空氣	
最高使用壓力	MPa	1.0
耐壓力	MPa	1.5
環境溫度、流體溫度	°C	5~65
設定壓力	MPa	0.04~0.83
洩壓	附洩壓機構	
接管口徑	Rc	1/8、1/4
重量	kg	0.2

註1：針對背壓設定壓力範圍請參閱下圖。
註2：「LG」之壓力計為0~0.4MPa。

選購品重量表

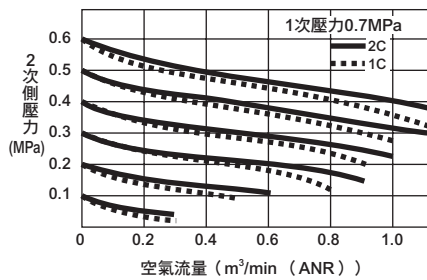
※請加上標準配備品的重量。

單位：kg

記號	面板安裝	壓力計	固定架
	P	G	B
2419	0	0.086	0.035

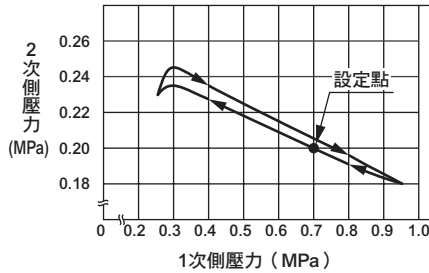
流量特性

● 2419-1C・2C Rc1/8・1/4



壓力特性

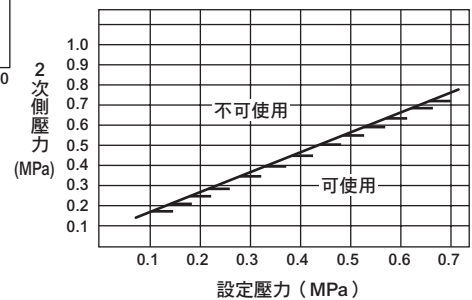
● 2419



選擇時的注意事項

針對背壓設定壓力範圍請務必參閱下列圖表。
例如，將設定壓力設定為0.3MPa，當施加的二次側背壓力達0.35MPa以上時，二次側壓力將無法釋放到一次側。

● 針對背壓設定壓力範圍



型號標示方法

2419 - 1C - NLGB

機種型號
A 接管口徑 註1

〈型號標示範例〉

2419-1C-NLGB
機種名稱：可逆式調壓閥
(內置逆止閥)

A 接管口徑...Rc1/8
B 選購品...無洩壓、
低壓、添壓力計、
添附固定架

B 選購品
註2
註3
註4
註5

選定型號時的注意事項

註1：使用NPT螺牙等接管口徑時，請勿標示C公稱。(範例) 2419-1
當選擇壓力計時，添附NPT螺牙之壓力計。

註2：選購品能組合。

註3：選購品記載有記號「B」「G」時，附有壓力計、固定架。

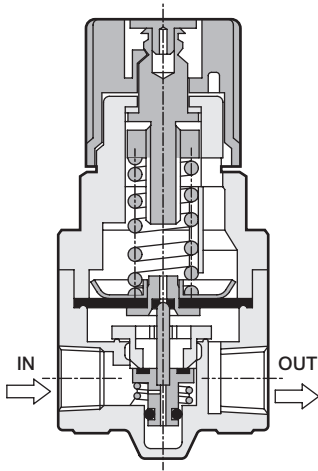
壓力計包裝中添附G49D-6-P10(低壓型為G49D-6-P04)。另外，壓力計規格請參閱相關元件(第289頁)。

註4：如需要組裝品時，請另行洽詢本公司。

註5：選購品B(固定架)添附6506型固定架、PB(面板安裝用固定架)添附6166型固定架。添附品「B」固定架請參閱第347頁。

記號	內容	
A 接管口徑		
1C	Rc1/8	
2C	Rc1/4	
B		
調壓閥	無記號	標準
	N	無洩壓
	L	低壓(0.02~0.34MPa)
添附品	P	面板安裝
	無記號	未添附
	G	壓力計
	B	固定架

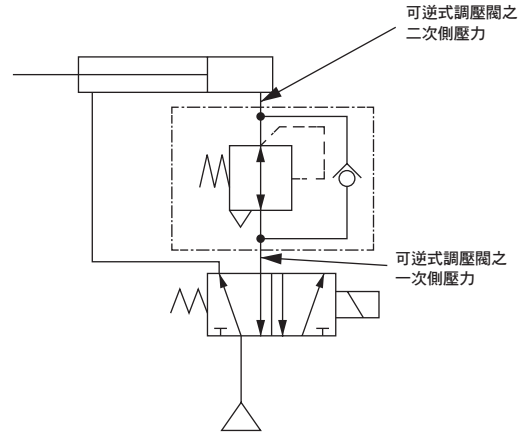
內部結構圖



非平衡型

使用範例

● 迴路圖
當氣缸之頭蓋側及活塞桿側壓力不同時



功能說明

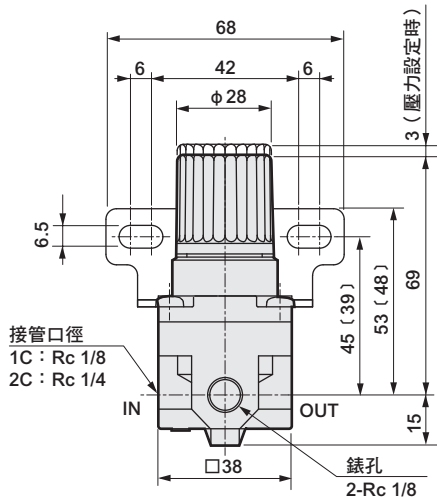
2419 (非平衡型)

由於主閥 (閥組件) 下方受一次壓, 因此只要一次壓釋放, 一次壓對主閥之按壓力就會消失, 主閥打開後就能反向。

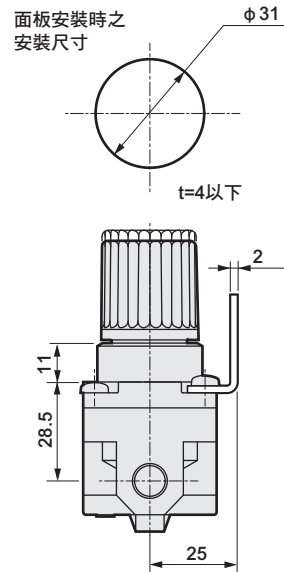
外形尺寸圖



● 2419



() 內尺寸為PB (面板安裝用固定架)

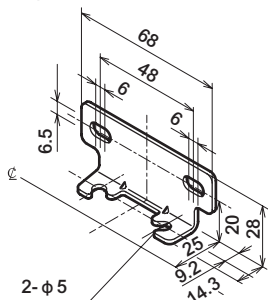


● 牆面固定架: 6506

• 材質: 鋼

鍍鋅處理

固定架板厚2mm



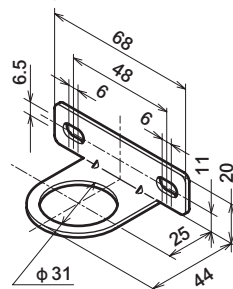
※添附自攻螺絲

● 牆面固定架: 6166

• 材質: 鋼

鍍鋅處理

固定架板厚2mm



F.R.L
F
R
L
壓力SW
殘壓排出閥
緩啟動閥
耐燃FR
禁油R
中壓FR
銅離子防止處理FRL
戶外FR
F.R.L (相關元件)
小型FRL
大型FRL
精密R
真空F.R
清淨FR
電空R
氣體增壓閥
調速閥
消音器
逆止閥、逆止閥其他
接頭、軟管
空壓模組
精密元件
機械式、電子式壓力SW
著座、密著確認SW
空氣感測器
切削液用壓力SW
氣體用流量感測器、控制器
水用流量感測器
全空壓系統 (Total air)
全空壓系統 (Gamma)
冷凍式乾燥機
乾燥劑式乾燥機
高分子膜式乾燥機
主管路過濾器
凝結水排出器及其他
卷尾