



調壓閥：銅離子防止處理規格

R1000・R2000・R3000 R4000・R6000・R8000 -W-P6 Series

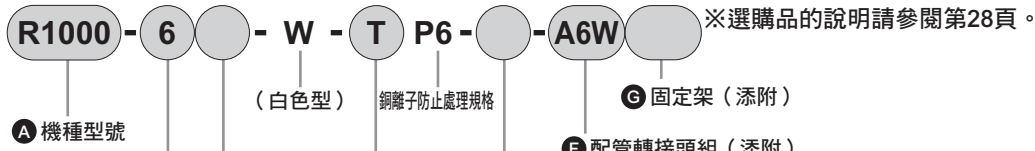
銅離子防止處理

● 接管口徑：1/8～1

JIS記號



型號標示方法



A 機種型號					
R1000	R2000	R3000	R4000	R6000	R8000

記號	內容	R1000	R2000	R3000	R4000	R6000	R8000
B 接管口徑							
6	1/8	●					
8	1/4	●	●	●	●		
10	3/8		●	●	●		
15	1/2				●		
20	3/4					●	●
25	1					●	●

C 配管螺牙種類		註2					
無記號	Rc螺牙	●	●	●	●	●	●
N	NPT螺牙	●	●	●	●	●	●
G	G螺牙	●	●	●	●	●	●

D 選購品		註3					
壓力範圍	無記號	0.05～0.85MPa	●	●	●	●	●
	L	0.05～0.35MPa	●	●	●	●	●
洩壓	無記號	附洩壓機構	●	●	●	●	●
	N	無洩壓型	●	●	●	●	●
壓力計	T	無壓力計 (壓力計安裝孔口 (1/4) 於密封狀態下組裝)	●	●	●	●	●
	T6	附壓力計用 (壓力計安裝孔口 (Rc1/8) 於通氣狀態下組裝) 註6	●	●	●	●	●
	T8	附壓力計用 (壓力計安裝孔口 (1/4) 於通氣狀態下組裝) 註6	●	●	●	●	●
流動方向	無記號	標準流向 (左→右)	●	●	●	●	●
	X1	逆流流向 (右→左)	●	●	●	●	●

E 顯示單位		註4					
無記號	MPa顯示、Rc螺牙	●	●	●	●	●	●
J1	MPa顯示、NPT、G螺牙	●	●	●	●	●	●

F 配管轉接頭組 (添附)		第270頁 註4、註5					
無記號	未添附	●	●	●	●	●	●
A6×W	1/8配管轉接頭組	●					
A8×W	1/4配管轉接頭組	●	●	●	●		
A10×W	3/8配管轉接頭組	●	●	●	●		
A15×W	1/2配管轉接頭組		●	●	●		
A20×W	3/4配管轉接頭組				●	●	●
A25×W	1配管轉接頭組						●
A32×W	1 1/4配管轉接頭組						●

※轉接頭螺牙種類		第267頁					
無記號	Rc螺牙	●	●	●	●	●	●
N	NPT螺牙	●	●	●	●	●	●
G	G螺牙	●	●	●	●	●	●

G 固定架 (添附)		第267頁					
無記號	未添附	●	●	●	●	●	●
BW	C型固定架	●	●	●	●	●	●
B3W	L型固定架	●	●	●	●	●	
B4W	B型固定架		●				

⚠ 選定型號時的注意事項

- 註1：規格、外形尺寸、流量特性請參閱第124～130頁。
- 註2：當選擇G螺牙、NPT螺牙時，適用於IN、OUT、錶孔。
- 註3：請選擇選購品任一種。
- 註4：配管轉接頭組與C型固定架無法同時使用。
- 註5：配管轉接頭組附有接合器組。
- 註6：壓力計請另行準備。
T6：G49D-6-P10-P6 (L：G49D-6-P04-P6)
T8：G59D-8-P10-P6 (L：G59D-8-P04-P6)

- F.R.L
- F
- R
- L
- 壓力SW
- 殘壓排出閥
- 緩啟動閥
- 耐燃FR
- 禁油R
- 中壓FR
- 銅離子防止處理FRL
- 戶外FR
- F.R.L (相關元件)
- 小型FRL
- 大型FRL
- 精密R
- 真空F.R
- 清淨FR
- 電空R
- 氣體增壓閥
- 調速閥
- 消音器
- 逆止閥、逆止閥其他
- 接頭、軟管
- 空壓模組
- 精密元件
- 機械式、電子式壓力SW
- 著座、密著確認SW
- 空氣感測器
- 切削液用壓力SW
- 氣體用流量感測器、控制器
- 水用流量感測器
- 全空壓系統 (Total air)
- 全空壓系統 (Gamma)
- 冷凍式乾燥機
- 乾燥劑式乾燥機
- 高分子膜式乾燥機
- 主管路過濾器
- 凝結水排出器及其他
- 卷尾



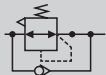
可逆式調壓閥：銅離子防止處理規格

R1100・R2100・R3100 R4100・R6100・R8100-W-P6 Series

銅離子防止處理

● 接管口徑：1/8~1

JIS記號



型號標示方法



※選購品的說明請參閱第28頁。

A 機種型號

R1100	R2100	R3100	R4100	R6100	R8100
-------	-------	-------	-------	-------	-------

記號	內容
----	----

B 接管口徑

記號	內容	R1100	R2100	R3100	R4100	R6100	R8100
6	1/8	●					
8	1/4	●	●	●	●		
10	3/8		●	●	●		
15	1/2				●		
20	3/4					●	●
25	1					●	●

C 配管螺牙種類

記號	內容	註2					
無記號	Rc螺牙	●	●	●	●	●	●
N	NPT螺牙	●	●	●	●	●	●
G	G螺牙	●	●	●	●	●	●

D 選購品

壓力範圍	無記號	內容	註3、註4					
壓力	無記號	0.05~0.85MPa	●	●	●	●	●	●
	L	0.05~0.35MPa	●	●	●	●	●	●
洩壓	無記號	附洩壓機構	●	●	●	●	●	●
	N	無洩壓型	●	●	●	●	●	●
壓力計	T	無壓力計 (壓力計安裝孔口 (1/4) 於密封狀態下組裝)	●	●	●	●	●	●
	T6	附壓力計用 (壓力計安裝孔口 (Rc1/8) 於通氣狀態下組裝) 註7	●	●	●	●	●	●
	T8	附壓力計用 (壓力計安裝孔口 (1/4) 於通氣狀態下組裝) 註7	●	●	●	●	●	●
流動方向	無記號	標準流向 (左→右)	●	●	●	●	●	●
	X1	逆流流向 (右→左)	●	●	●	●	●	●

E 顯示單位

無記號	內容	註5、註6					
無記號	MPa顯示、Rc螺牙	●	●	●	●	●	●
J1	MPa顯示、NPT、G螺牙	●	●	●	●	●	●

F 配管轉接頭組 (添附)

無記號	內容	第270頁 註5、註6					
無記號	未添附	●	●	●	●	●	●
A6×W	1/8配管轉接頭組	●					
A8×W	1/4配管轉接頭組	●	●	●	●		
A10×W	3/8配管轉接頭組	●	●	●	●		
A15×W	1/2配管轉接頭組		●	●	●		
A20×W	3/4配管轉接頭組				●	●	●
A25×W	1配管轉接頭組						●
A32×W	1 1/4配管轉接頭組						●

※轉接頭螺牙種類

無記號	內容	第267頁					
無記號	Rc螺牙	●	●	●	●	●	●
N	NPT螺牙	●	●	●	●	●	●
G	G螺牙	●	●	●	●	●	●

G 固定架 (添附)

無記號	內容	第267頁					
無記號	未添附	●	●	●	●	●	●
BW	C型固定架	●	●	●	●	●	●
B3W	L型固定架	●	●	●	●	●	
B4W	B型固定架		●				

選定型號時的注意事項

- 註1：規格、外形尺寸、流量特性請參閱第132~138頁。
- 註2：當選擇G螺牙、NPT螺牙時，適用於IN、OUT、錶孔。
- 註3：請選擇選購品之任一種。
- 註4：禁止變更逆止閥及壓力計位置。若您需要IN、OUT方向相反，請於選購品欄位的末尾加上「X1」作為標示。
- 註5：配管轉接頭組與C型固定架無法同時使用。
- 註6：配管轉接頭組附有接合器組。
- 註7：壓力計請另行準備。
T6：G49D-6-P10-P6 (L：G49D-6-P04-P6)
T8：G59D-8-P10-P6 (L：G59D-8-P04-P6)

- F.R.L
- F
- R
- L
- 壓力SW
- 殘壓排出閥
- 緩啟動閥
- 耐燃FR
- 禁油R
- 中壓FR
- 銅離子防止處理FRL
- 戶外FR
- F.R.L (相關元件)
- 小型FRL
- 大型FRL
- 精密R
- 真空F.R
- 清淨FR
- 電空R
- 氣體增壓閥
- 調速閥
- 消音器
- 逆止閥、逆止閥其他
- 接頭、軟管
- 空壓模組
- 精密元件
- 機械式、電子式壓力SW
- 著度、密著確認SW
- 空氣感測器
- 切削液用壓力SW
- 氣體用流量感測器、控制器
- 水用流量感測器
- 全空壓系統 (Total air)
- 全空壓系統 (Gamma)
- 冷凍式乾燥機
- 乾燥劑式乾燥機
- 高分子膜式乾燥機
- 主管路過濾器
- 凝結水排出器及其他
- 卷尾