

走進社會的

CKD環境／社會貢獻型產品

透過業務活動對SDGs做出貢獻



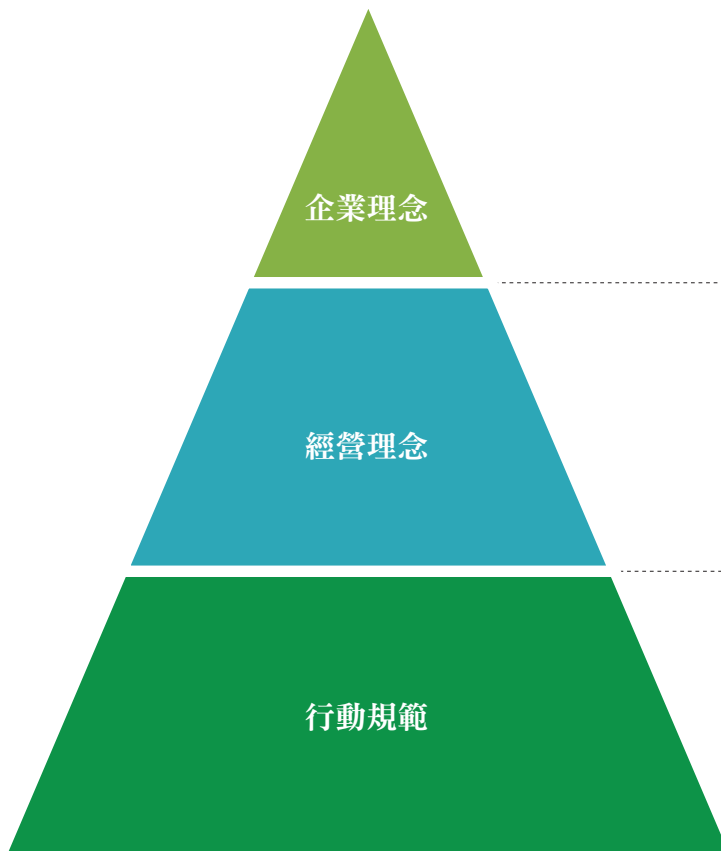


經營者的話

我們CKD自創業以來，一直都是流體控制與自動化的先鋒，並幫助海內外客戶實現生產的自動化與效率化。CKD目標成為「世界的工廠自動化綜合供應商」，在追求發展為真正的國際企業之同時，更致力解決社會課題，而SDGs所展現的目標，正與CKD「創造富裕社會」的企業理念不謀而合，CKD深深理解其17項核心目標及169項細項目標，並依此展開我們的業務。未來，CKD也會承擔企業責任進行企業活動，在逐漸茁長為「友善企業」之同時，也致力於永續社會的發展。

董事會會長
梶本 一典

董事會社長執行董事
奧岡 克仁



我們以創造性的智慧及技術
革新流體控制與自動化
為創造富裕社會貢獻力量

- | | |
|----------|--------------|
| 1 覺察社會責任 | 4 挑戰技術革新 |
| 2 關注地球環境 | 5 重視人材的企業文化 |
| 3 堅持顧客導向 | |
| 1 覺察社會責任 | 6 客戶導向 |
| 2 誠實守信 | 7 挑戰技術革新 |
| 3 遵守法律 | 8 重視人材 |
| 4 資訊透明 | 9 合理的業務執行與改革 |
| 5 環境保全 | 10 發揮組織執行力 |

為達成SDGs所做的努力措施

CKD為了解決各種社會課題，致力於透過自動化與流體控制等業務領域，進行技術革新與價值創造。
未來CKD也將努力達成SDGs的目標，為實現企業理念所追求的「創造富裕社會」做出貢獻。

業務領域

社會課題	重點領域	核心技術	事業部門	為達成SDGs所做的努力措施
<ul style="list-style-type: none"> 商業環境劇烈變化 IoT帶來的生產精緻化、多樣化 自動化需求增加 裝置標準化、人手不足造成模組系統需求上升 人與機器手臂協作、工廠無人化、正式活用AI 電動化加速發展 半導體需求上升 	<ul style="list-style-type: none"> 食品 醫療/醫藥 二次電池 電子零件 汽車 工具機 半導體 	<ul style="list-style-type: none"> 自動化技術 流體控制技術 	<ul style="list-style-type: none"> 自動機械事業 獲頒機械工業設計獎 元件事業 獲頒GOOD DESIGN AWARD 	<ul style="list-style-type: none"> 2 飢餓消除 3 良好健康與福祉 5 性別平等 7 可負擔的清洁能源 8 合宜的工作及經濟發展 9 產業、創新與基礎設施 12 負責任的生產與消費 17 夥伴關係

ESG領域

社會課題	應推行的方向	重要議題	為達成SDGs所做的努力措施
<ul style="list-style-type: none"> 氣候變遷 環境汙染 能源問題 水資源枯竭 廢棄物管理 勞動力不足 推動多樣化 	<ul style="list-style-type: none"> 企業理念 經營理念 行動規範 	<ul style="list-style-type: none"> 公司治理 法令遵循 開發低環境負荷型產品 抑制二氧化碳排放 減少用水量 減少並防止廢棄物產生 重視安全性與品質的產品 挑戰技術革新 利害關係人參與 減少環境毒性化學物質 勞動安全衛生 人才培育、新生代培育 挑戰新事業、新市場 <p>※其他資訊請參閱整合性報告書</p>	<ul style="list-style-type: none"> 3 良好健康與福祉 4 優質教育 6 淨水與衛生 7 可負擔的清洁能源 8 合宜的工作及經濟發展 10 減少國內及國家間的不平等 11 城鎮、永續發展 12 負責任的生產與消費 13 氣候行動 16 和平與公正、強化的法治 17 夥伴關係

何謂SDGs

2015年，為了解決貧窮、不公與不平等以及氣候變遷等問題，聯合國提出「永續發展目標（SDGs）」，訂定17項須於2030年前達成的目標。SDGs不是單純的目標，而是廣泛地向全球的企業、政府與社區尋求合作，以實現人類與地球繁榮的具體行動計畫。

業務領域方面的 努力措施

透過以自動化技術與流體控制技術為基礎的生產，推動實現「永續發展目標（SDGs）」的活動，為實現更富裕的社會以及創造嶄新的時代貢獻力量。



有助於食品安全及長期保存
產學合作研究與開發



適用於食品製程的元件、
食品用包裝機

第5-6頁



有助於提升農業生產力

自動灑水控制元件

第6頁



汽車電動化帶來的
空氣汙染減少

適用於二次電池製程的元件、
鋰離子電池用捲繞機

第8頁





有助於穩定供應藥品

生命科學元件、
藥品用包裝機

第7頁



有助於世界自動化 開發低環境負荷產品



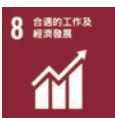
有助於減少廢棄物

半導體相關元件、流體控制元件、
電動元件、高耐久元件、感測器元件、影像處理工具
協作機器手臂用夾爪、移載元件

第10-14頁



推動良好的工作環境 促進安心且安全的工作環境



輔助裝置 強力機械手臂

第9頁





有助於食品**安全及長期保存**
與業界團體合作促進**研究與開發**
有助於**減少廢棄物**

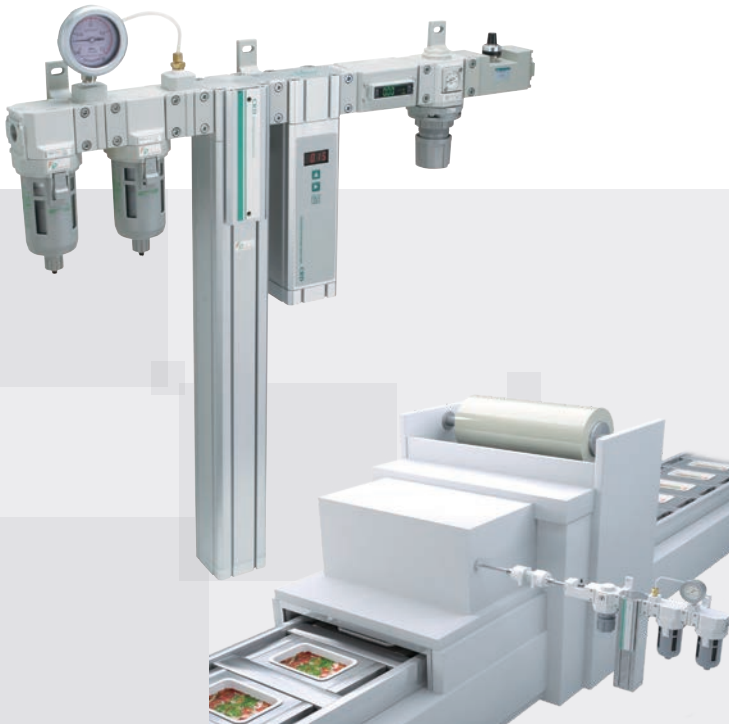
■ 適用於食品製程的元件 FP系列

產品種類包含空氣過濾器到驅動元件，範圍極廣，於食品製程皆可安心、安全使用。為解決潤滑油污染的疑慮，使用了符合日本食品衛生法的材料，輔助食品製造生產。



■ 氮氣精製模組 NS系列

可以從壓縮空氣中輕鬆精製氮氣。將氮氣精製模組精製出的富氮氣體填充於食品包裝中，可防止食品氧化劣化，進而延長食品壽命。



■ 抗菌、除菌過濾器 SFC系列

使用銀基抗菌劑的不織布濾心及去除率99.999999%的中空絲膜，徹底抑制、去除細菌。可以透過經抗菌、除菌過濾器過濾的壓縮空氣去除食品附著物、水滴以及食品碎屑。



■ 食品用包裝機 ECO泡罩 CFF系列

此為食品用泡罩包裝機，追求食品安全與衛生，也追求使用者的安全與便利，且將包裝的資源浪費減到最小，有助於減少廢棄物。



有助提升農業生產力



■ 自動灑水控制元件

本系統元件最適合用於澆水、灑水及灌水的自動化。可以保護玻璃溫室、塑膠布溫室等溫室園藝以及果樹園或田地等環境，實現符合當代省力省能源時代的經濟灑水方式。



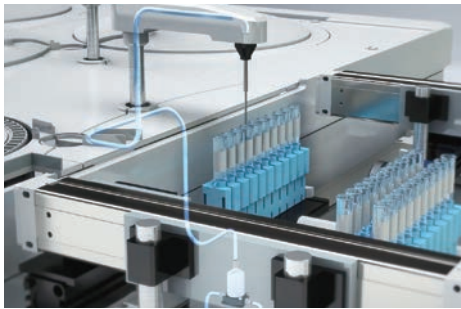


有助於**穩定供應藥品**
有助於**世界自動化**



■ 生命科學元件 MP系列

生命科學元件在人工呼吸器、生化分析、滅菌、透析以及牙科治療等各項儀器上皆有貢獻，無金屬及高耐腐蝕，可以高純度控制採集、分注、洗淨或廢棄各種流體，輔助醫療領域生產。



■ 醫療用包裝機 ECO泡罩 FBP系列

本醫療用泡罩包裝機可安心、安全地包裝藥錠，並抑制氣體、電力消耗，對環境相當友善，在提升了操作性、作業性、安全性、保養性、可清潔性的同時，也以內建的自動檢查系統進行品質管理，避免包裝製程中發生藥錠不良或防止異物混入等情形，實現穩定的藥品供應。



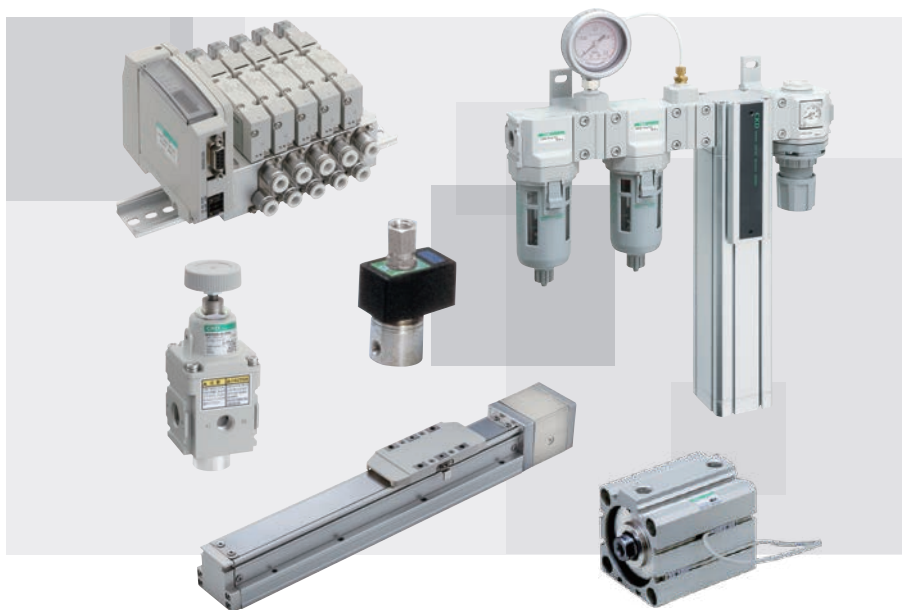
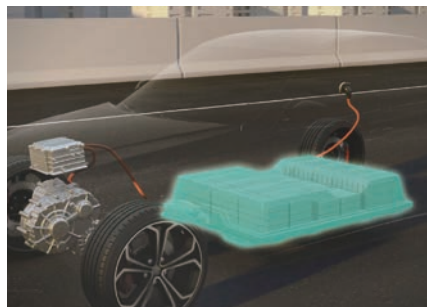


汽車電動化帶來的空氣汙染減少



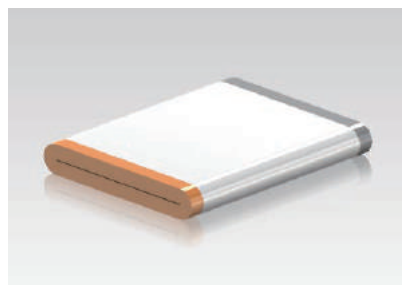
■ 適用於二次電池製程的元件 P4系列

支援二次電池從電極製造到包裝的一貫化製程。在各製程中，皆備有粉塵、發塵對策以及對於超乾燥環境和使用材料限制等的應對措施，符合二次電池製程的生產安全需求。



■ 鋰離子電池用捲繞機 PEW系列

本系列自動機械可以高速、高精度製造手機與汽車中使用的鋰離子電池。本公司結合了長年培養出的伺服控制技术與本公司自家的空壓元件和凸輪技術，保證電池的品質與安全。



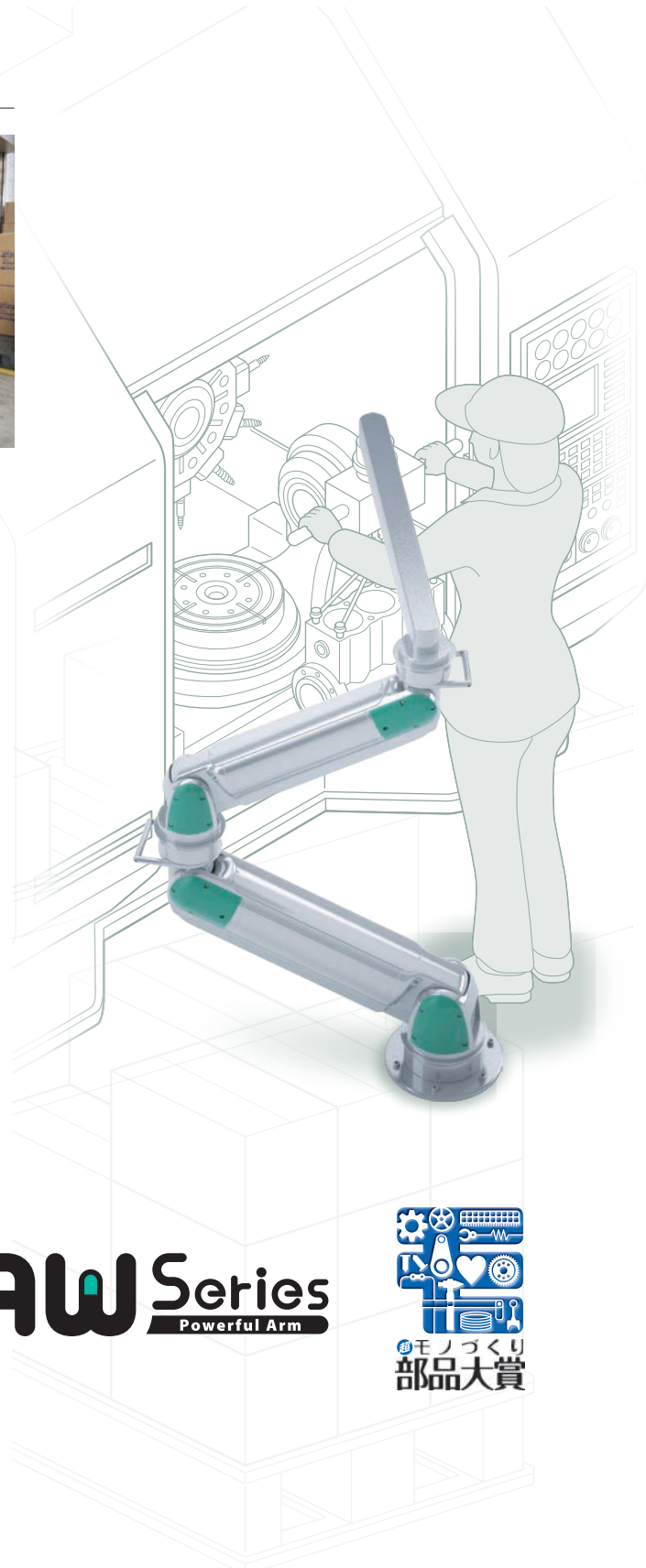
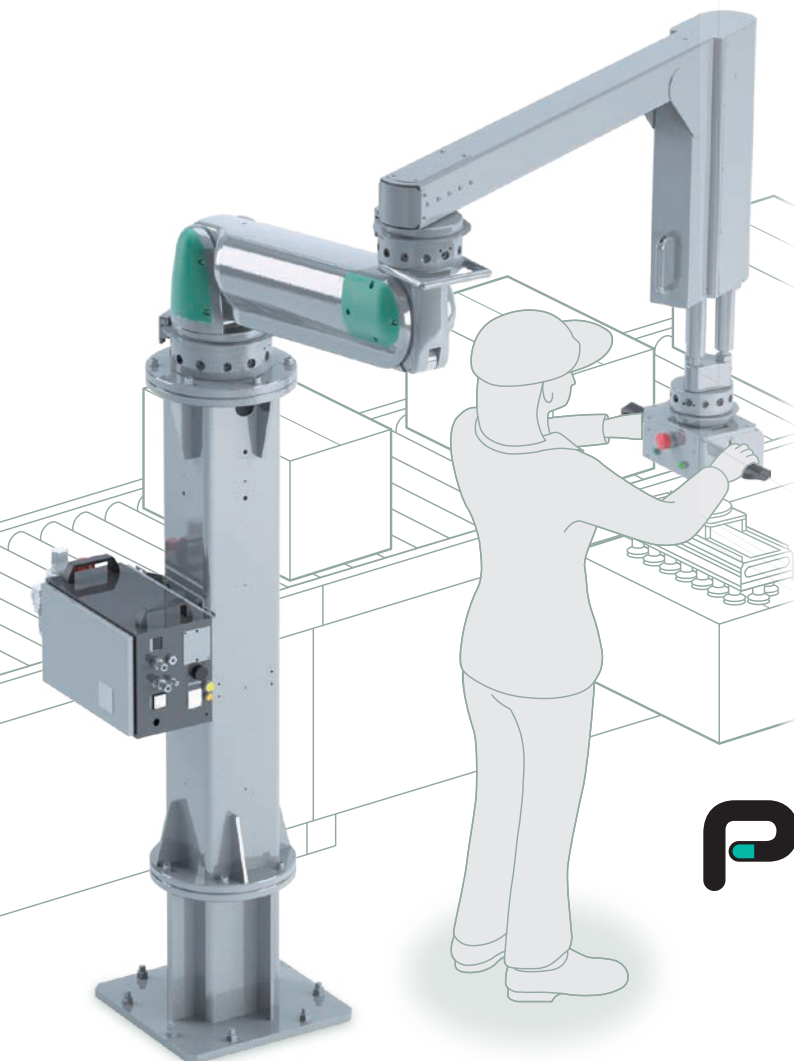


推動良好的工作環境
促進安心且安全的工作環境



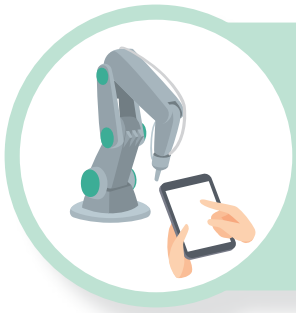
■ 輔助裝置 強力機械手臂 PAW系列

本輔助裝置以「為工作的人而生」為概念，有助於打造讓高齡者及女性也能享有良好安全的工作環境，可以減少如搬運紙箱或交換工具機模具等需處理重物時的負擔，進而提升整體生產線的生產力。

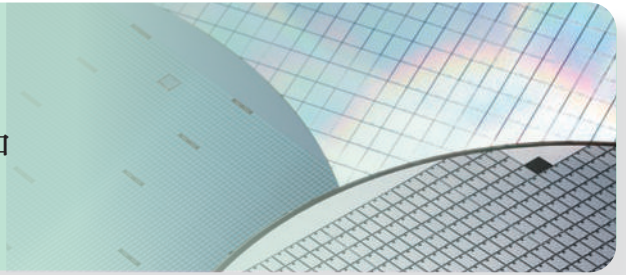


PAW Series
Powerful Arm



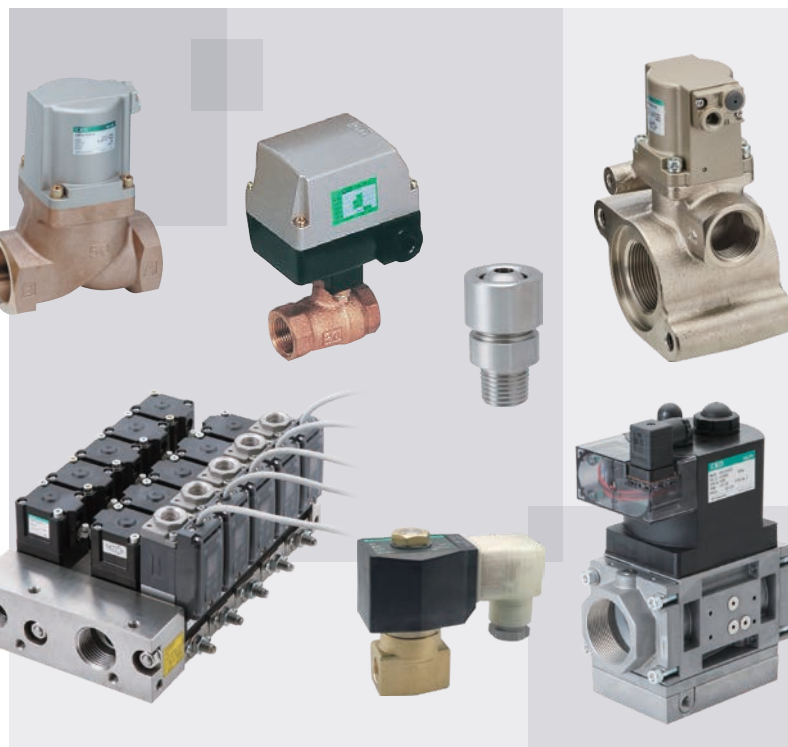


有助於世界**自動化**
開發**低環境負荷**產品
有助於**減少廢棄物**



■ 半導體相關元件

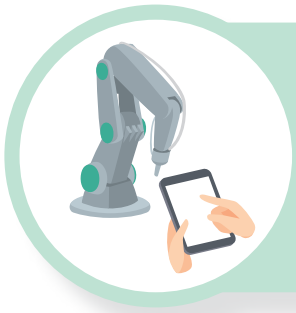
本元件有豐富的产品種類，從化學液體、氣體、真空控制等半導體及液晶相關設備的供應系統到排氣系統應有盡有，實現最先進的製程控制。無論製造環境、製造裝置、使用元件全部適用於無塵室環境，支援不斷進步的電子裝置產業。



■ 流體控制元件

本元件可廣泛運用於各種洗淨裝置或水處理系統等環境機械，最適合用於水、空氣、氣體、蒸氣或油等流體。透過環境對策、節能意識的高品質、多種類的機種系列，支援讓生活更多元的各種產業。

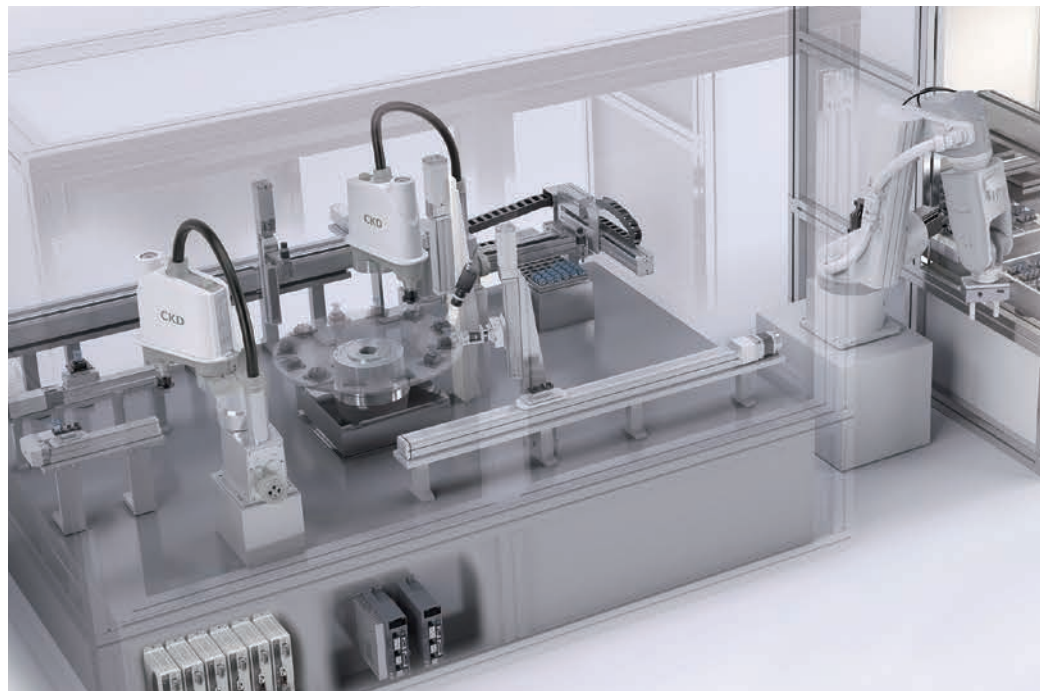




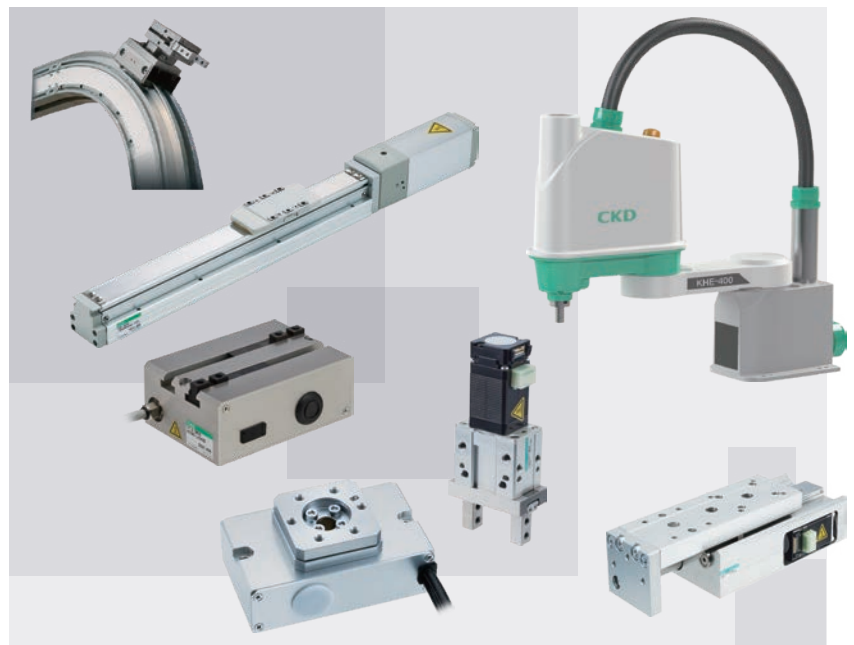
有助於世界**自動化**
開發**低環境負荷**產品
有助於**減少廢棄物**

■ 電動元件

在汽車及日常用品生產工廠當中，電動缸可以高速且精密地完成自動化所不可或缺的動作，例如「抓取」、「移動」及「旋轉」等等，本元件最適合與機器手臂化、環境對策及省能源等不斷進化的設備配合，輔助自動化的進行。



ABSODEX



ROBODEX



■ 協作機器手臂用夾爪

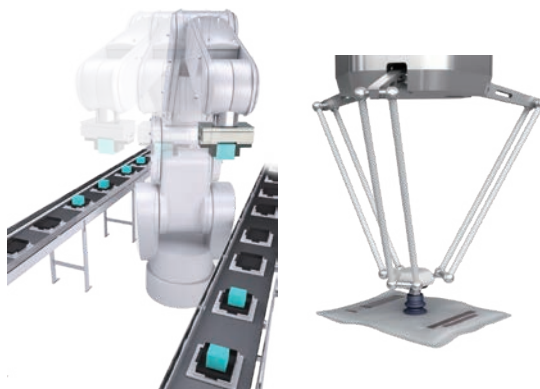
本協作機器手臂專用空壓式夾爪無須安裝安全圍欄即可與人共用作業空間，並可進行各種作業。使用協作機器手臂有助於提升生產力，且為製造現場的自動化做出貢獻。

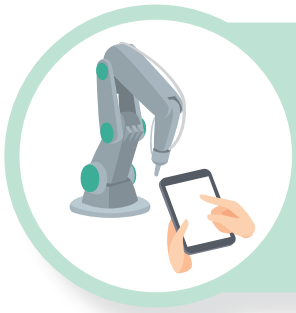


■ 機器手臂用移載元件



本移載元件可進行「電動抓取」、「空壓抓取」及「真空吸附」等動作，適用多種動力源。在自動化需求增加的時代當中，是設備中不可或缺的補助週邊元件。



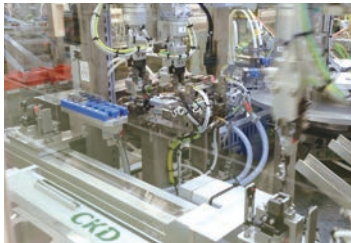


有助於世界**自動化**
 開發**低環境負荷**產品
 有助於**減少廢棄物**

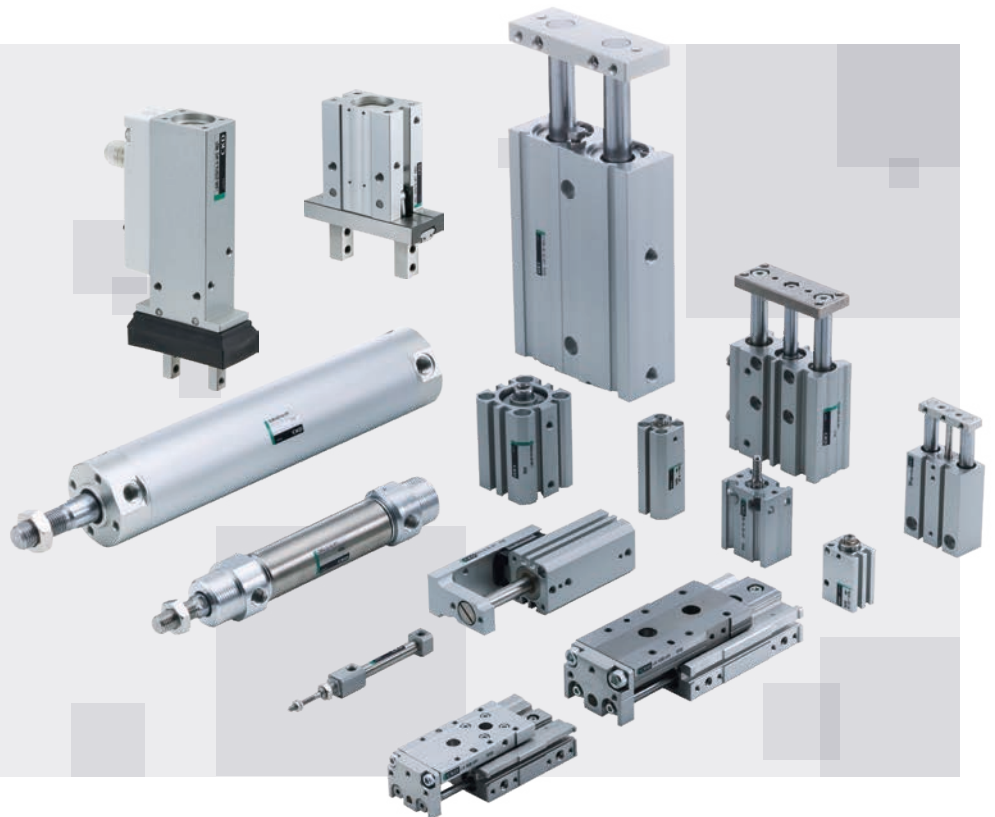


■ 高耐久元件 HP系列

HP系列元件具有長使用壽命及高耐環境性，可以防止機器故障造成的設備停止或維護等生產損失，進而減少二氧化碳排放量，有助於達到碳中和。為提升高頻率、高壓力環境下的工程生產力，採用前所未有的常壽命產品，為「不停機的生產設備」和「穩定運轉」做出貢獻。



綠色電力
 HP系列是採用
 100%自然能源製作的
 商品。
 (綠色電力證書認證)



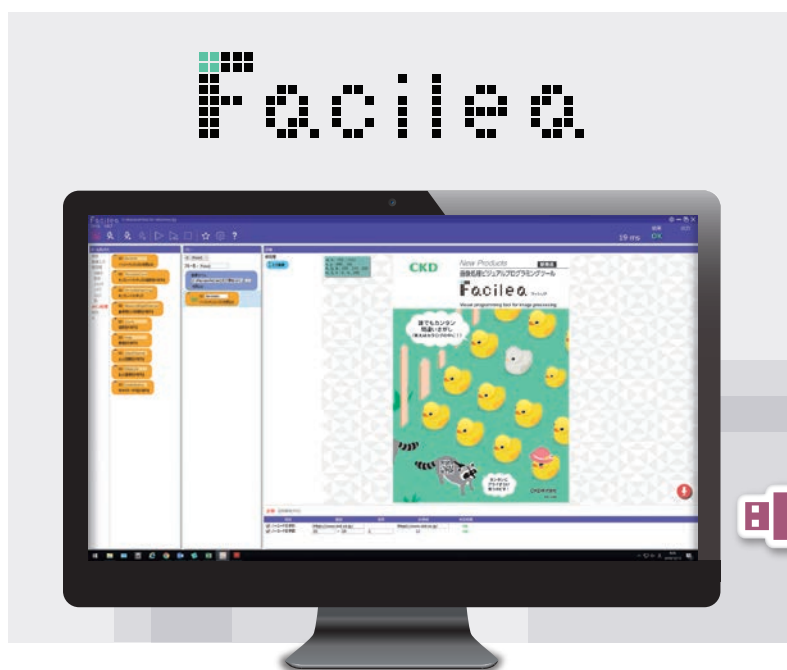


■ 感測器元件

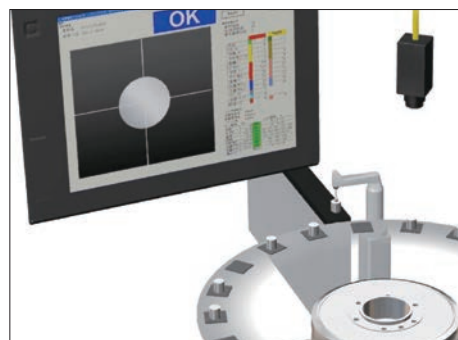
隨著生產設備的自動化及IoT化的普及，可以使用通訊及感測器元件監控狀態（可視化）以及預測故障或遠端控制等，提升了工廠的生產力、品質及設備運轉率，為實現智慧工廠做出貢獻。



■ 圖像處理視覺化程式設計工具 Facilea



本程式設計工具可讓人人都能進行簡單的圖像處理操作與設定。可進行尺寸檢查、位置檢查、顏色識別等產品檢查、條碼讀取，或取代人工檢查等，提升自動化生產線的「品質」及「速度」，實現生產效率化。





ESG領域方面的努力措施

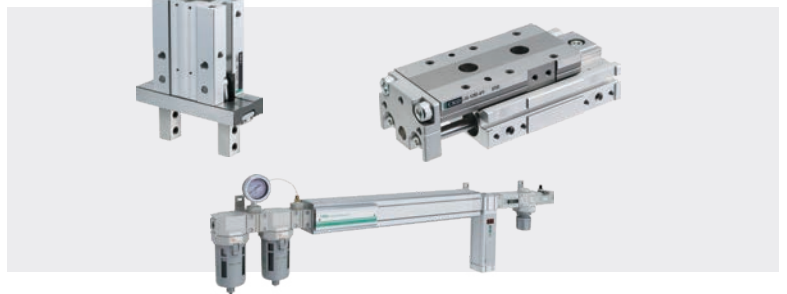
本公司將「我們以創造性的智慧及技術，革新流體控制與自動化，為創造富裕社會貢獻力量」作為企業理念，並隨時依據社會情勢與業務環境的變化，以宏觀的視角進行企業活動。此外，本公司身為國際企業，考慮到這項事實對自身以及對社會的影響，我們將會透過檢討重大議題（Materiality），以及創造經濟與社會價值，努力推行環境（Environment）、社會（Social）、治理（Governance）等重要指標。

Environment | 環境



■ 開發低環境負荷產品

為了做出環境等級更高的產品，CKD認為，在開發企劃階段就需要有意識地納入環境等級目標，並致力於開發環保產品。

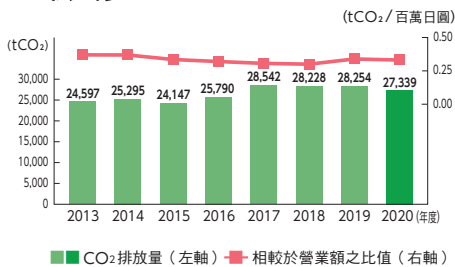


■ 抑制二氧化碳排放

持續引進省能源設備與建構省能源生產線等改善措施。

與2013年度相比，相較於營業額之比值

減少17%

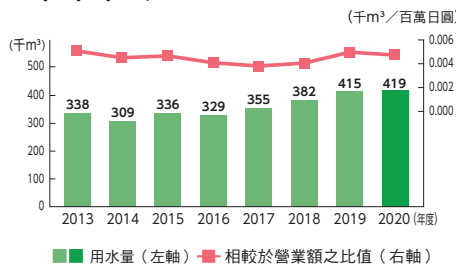


■ 減少用水量

在工廠用水方面，有效利用水資源，改善使用製程並節約用水。

與2013年度相比，相較於營業額之比值

降低7.5%

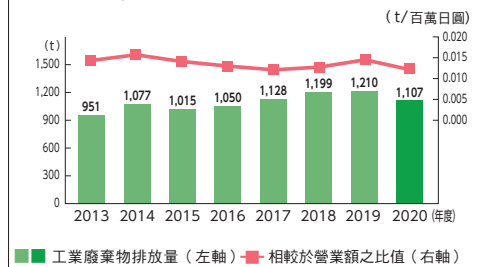


■ 減少並防止廢棄物產生

管理工廠產生的工業廢棄物，進行分類、排放、存放、委託處理等措施，致力做到資源再利用。

與2013年度相比，相較於營業額之比值

降低13%



※自2018年度的實績起，資料計算包含2019年1月竣工的東北工廠。
※統計範圍：CO₂排放量为日本國內工廠及營業所的統計資料，用水量及工業廢棄物為日本國內工廠的統計資料

■ 重視安全性與品質的產品

由社長與主管人員進行QC巡查，直接由各製造工廠的製造現場確認品質情形，並對其品質做出保證。



■ 挑戰新事業、新市場

我們不斷挑戰過去被認為與自動化無緣的領域，其中一個例子就是參與了農業領域。現在CKD與解決方案供應商大廠合作，正在開發農業導向的解決方案服務。



■ 推動健康經營

本公司認為，職員的健康是一項重要的經營課題，因此宣布「CKD健康經營宣言」，努力藉由與勞健保工會合作，提升職員的健康意識，打造身心健康的樂活職場。



獲得「健康優良法人2021
(大規模法人部門)」認證

■ 人才培育

實現能使人發揮所長的人才開發

為了建立「重視人材的企業文化」，本公司正在打造具有工作價值的職場環境，使之能夠培育國際人才、挑戰自我實現。



海外研修制度



職涯規劃表

■ 對地方社會的貢獻



CKD的造林活動



在泰國的環保活動

■ 推動多樣化

推動女性活躍的努力措施

打造能讓女性得以盡力發揮並活躍其中的工作環境，有助於培養出每位職員都能更加活躍的土壤。



總公司小牧工廠廠區自2018年4月起設立托兒所

外籍職員的活躍

持續聘用外籍職員，共有36名外籍職員活躍於日本國內。

(2020年3月31日資料)

充實退休後續聘制度

除了維持現行的退休後續聘制度外，還設有可以不受年齡限制工作的終身現役制度。

■ 新生代培育



從生產學習的自然課

■ 公司治理

為了提升永續企業價值，我們從「保證經營的公開透明與健全」以及「與利害關係人適當地合作」等觀點出發，致力保證與強化實行公司治理。

■ 法令遵循

我們致力保有良善倫理觀念，有良知且公正合法地實踐企業活動，另外，我們制定了職員人人日常應該遵循的行動規範，並致力公告宣導。



實施法令遵循研修



台灣喜開理股份有限公司

Website: <https://www.ckdtaiwan.com.tw/>

●出於改良的目的，本型錄上記載的產品規格及外觀可能會進行變更，恕不另行通知，敬請諒解。

©CKD Corporation 2022 All copy rights reserved.

©台灣喜開理股份有限公司 2022 版權所有。

- 台北總部
24250 新北市新莊區新北大道三段7號16樓之3
TEL: (02)-8522-8198 FAX: (02)-8522-8128
- 新竹營業所
30072 新竹市東區慈雲路118號19樓之2
TEL: (03)-577-0670 FAX: (03)-577-0673
- 台中營業所
407621 台中市西屯區市政路500號8樓之6
TEL: (04)-2253-2818 FAX: (04)-2253-2808

- 台南營業所
74148 台南市新市區豐華里中心路6號3樓B3B01
TEL: (06)-599-0610 FAX: (06)-599-0800
- 高雄營業所
80765 高雄市三民區九如一路502號13樓A5
TEL: (07)-380-1816 FAX: (07)-380-2806