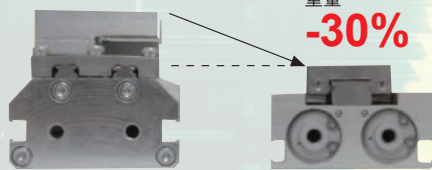


# 線性導軌平行夾爪缸

## 薄型長行程型全新登場！！

### 薄型、輕巧



HLC 系列

高度  
**-25%**  
重量  
**-30%**

HLF 系列

### 高夾持力

**W 活塞**方式達到高夾持力。

### 長行程

約為 LHA 系列 **2 倍** 的長行程。

LHA 系列	9	11	15	20
HLF 系列	16	24	32	40

※比較夾持力相當品

[ mm ]

夾爪固定用螺絲孔

定位孔

不鏽鋼製  
線性導軌

配管孔口

### 4 面安裝



貫通孔

主體安裝孔

● 4 面  
主體安裝孔

● 1 面  
貫通孔

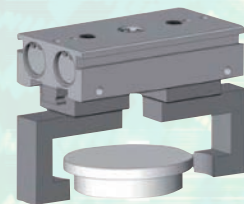
### 可搭配 T 型開關

主體側面的開關固定溝槽可安裝各種感測器。

● 無接點 2 線、  
3 線開關

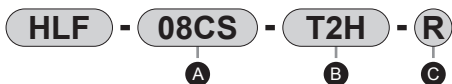
### 使用範例

階梯形工件的夾持



## 薄型長行程夾爪缸 HLF Series

## 型號標示方法



A 大小	B 開關型號					C 開關數量	
08CS	導線 直型	導線 L 型	接點	導線	※ 導線長度		R 開爪側附 1 個
12CS					無記號	1m	H 開爪側附 1 個
16CS	T2H※	T2V※	無接點	2 線	3	3m	D 附 2 個
20CS	T3H※	T3V※		3 線	5	5m	

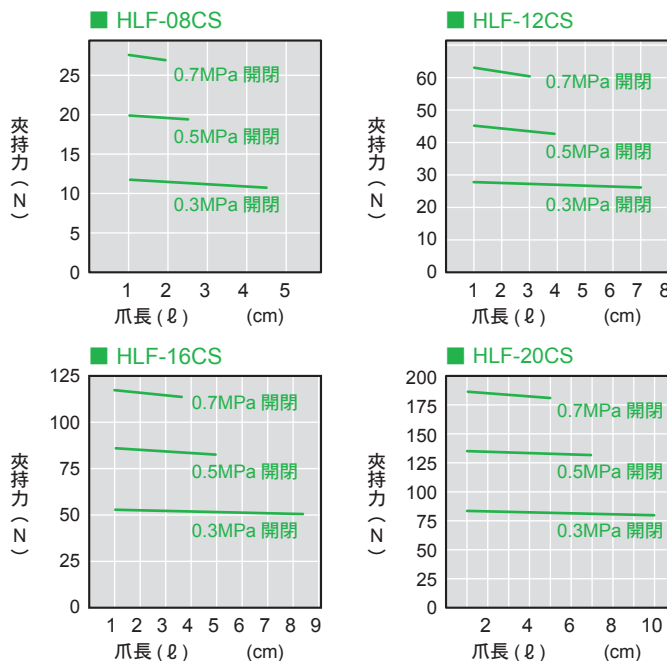
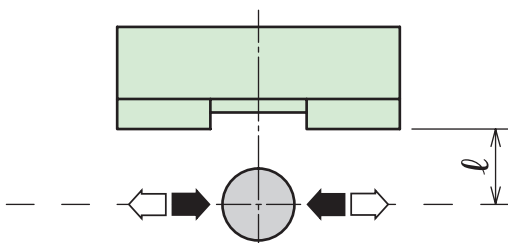
## 規格

項目	HLF			
	08CS	12CS	16CS	20CS
尺寸				
氣缸內徑	mm $\phi 8 \times 2$	$\phi 12 \times 2$	$\phi 16 \times 2$	$\phi 20 \times 2$
動作方式	複動型			
使用流體	壓縮空氣			
最高使用壓力	MPa 0.7			
最低使用壓力	MPa 0.2			
環境溫度	°C 5 ~ 60			
連接口徑	M3		M 5	
動作行程	mm 16	24	32	40
活塞桿直徑	mm $\phi 6$	$\phi 8$	$\phi 10$	$\phi 12$
重複精度	mm $\pm 0.03$			
產品重量	g 98	206	428	812
給油	不需要 (給油時請使用渦輪機油 1 級 ISO VG32)			

## 夾持力性能資料

表示當供應壓力 0.3、0.5、0.7MPa 時，夾爪的爪長  $\ell$  之下，開方向及閉方向作用的夾持力。

- 開方向 (←) \_\_\_\_\_
- 閉方向 (→) \_\_\_\_\_



If the goods and their replicas, or the technology and software in this catalog are to be exported, laws require the exporter to make sure they will never be used for the development or the manufacture of weapons for mass destruction.

## 台灣喜開理股份有限公司

Website: <http://www.ckdtaiwan.com.tw/>

●出於改良的目的，本型錄上記載的產品規格及外觀可能會進行變更，恕不另行通知，敬請諒解。

©CKD Corporation 2017 All copy rights reserved.

©台灣喜開理股份有限公司 2017版權所有。

- 台北總部  
24250 新北市新莊區新北大道三段7號16樓之3  
TEL: (02)-8522-8198 FAX: (02)-8522-8128
- 新竹營業所  
30264 新竹縣竹北市光明六路東一段245號14樓  
TEL: (03)-550-5770 FAX: (03)-550-5750

- 台中營業所  
40767 台中市西屯區工業區一路2巷3號7樓之5  
TEL: (04)-2359-6902 FAX: (04)-2359-6903
- 台南營業所  
74146 台南市新市區大業一路8號601-1室  
TEL: (06)-505-1110 FAX: (06)-505-1130